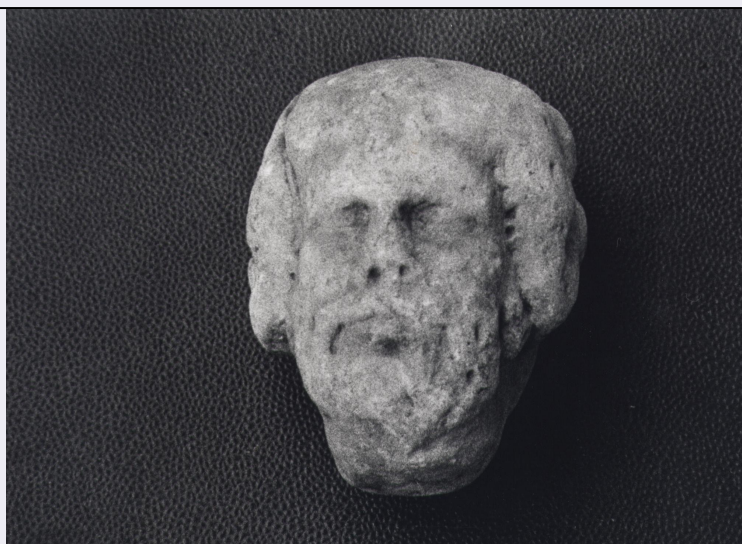


SCHEDA



CD - CODICI

TSK - Tipo di scheda RA

LIR - Livello di ricerca P

NCT - CODICE UNIVOCO

NCTR - Codice regione 06

NCTN - Numero catalogo generale 00020025

ESC - Ente schedatore S102

ECP - Ente competente S102

EPR - Ente proponente S69

LC - LOCALIZZAZIONE

PVC - LOCALIZZAZIONE GEOGRAFICO-AMMINISTRATIVA

PVCP - Provincia UD

PVCC - Comune Aquileia

LDC - COLLOCAZIONE SPECIFICA

LDCT - Tipologia villa

LDCQ - Qualificazione demaniale

LDCN - Denominazione Villa Cassis Faraone

LDCU - Denominazione spazio viabilistico via Roma

LDCM - Denominazione raccolta Museo Archeologico Nazionale

LDCS - Specifiche depositi

UB - UBICAZIONE

INV - INVENTARIO DI MUSEO O SOPRINTENDENZA

INVN - Numero Aq 814

INVD - Data 1915

OG - OGGETTO

OGT - OGGETTO

OGTD - Definizione erma/ frammento

CLS - Classe e produzione	statuaria
DT - CRONOLOGIA	
DTZ - CRONOLOGIA GENERICA	
DTZG - Secolo	secc. I d.C./ III d.C.
DTS - CRONOLOGIA SPECIFICA	
DTSI - Da	0 d.C.
DTSF - A	299 d.C.
DTM - Motivazione cronologia	analisi stilistica
MT - DATI TECNICI	
MTC - Materia e tecnica	marmo/a tutto tondo
MIS - MISURE	
MISU - Unita'	cm
MISA - Altezza	17
MISL - Larghezza	13
MISP - Profondita'	13
CO - CONSERVAZIONE	
STC - STATO DI CONSERVAZIONE	
STCC - Stato di conservazione	frammentario
STCS - Indicazioni specifiche	Spezzata sotto il collo e milto abrasa e consunta su tutte le superfici
DA - DATI ANALITICI	
DES - DESCRIZIONE	
DESO - Indicazioni sull'oggetto	Frammento di doppia erma con raffigurazione di Dioniso giovane e vecchio; il volto giovanile e ricciuto con nastro e pampini nei capelli, gote piene e fori di trapano profondi per le pupille, le narici, la bocca e i capelli; il volto senile è barbuto e stempiato; un foro sotto al collo ed un anello di ferro fissato a piombo sulla sommità del capo
DESS - Indicazioni sul soggetto	Dioniso
TU - CONDIZIONE GIURIDICA E VINCOLI	
CDG - CONDIZIONE GIURIDICA	
CDGG - Indicazione generica	proprietà Stato
CDGS - Indicazione specifica	Ministero per i Beni e le Attività Culturali
DO - FONTI E DOCUMENTI DI RIFERIMENTO	
FTA - FOTOGRAFIE	
FTAX - Genere	fotografie allegate
FTAP - Tipo	fotografia b.n.
FTAN - Codice identificativo	SBAAAAS TS Aq 45483
FTA - FOTOGRAFIE	
FTAX - Genere	fotografie esistenti
FTAP - Tipo	fotografia b.n.
FTAN - Codice identificativo	Gab. Fot. Naz. E 60991

FTA - FOTOGRAFIE

FTAX - Genere	fotografie esistenti
FTAP - Tipo	fotografia b.n.
FTAN - Codice identificativo	Gab. Fot. Naz. E 60992

FTA - FOTOGRAFIE

FTAX - Genere	fotografie esistenti
FTAP - Tipo	fotografia b.n.
FTAN - Codice identificativo	Gab. Fot. Naz. E 60993

BIB - BIBLIOGRAFIA

BIBX - Genere	bibliografia specifica
BIBA - Autore	Scrinari V.
BIBD - Anno di edizione	1972
BIBN - V., pp., nn.	p. 94, n. 273
BIBI - V., tavv., figg.	fig. 273
BIBH - Sigla per citazione	00000129

CM - COMPILAZIONE**CMP - COMPILAZIONE**

CMPD - Data	2002
CMPN - Nome compilatore	Mandruzzato L.
FUR - Funzionario responsabile	Maselli Scotti F.

AGG - AGGIORNAMENTO

AGGD - Data	2015
AGGN - Nome revisore	Zenarolla, Lisa