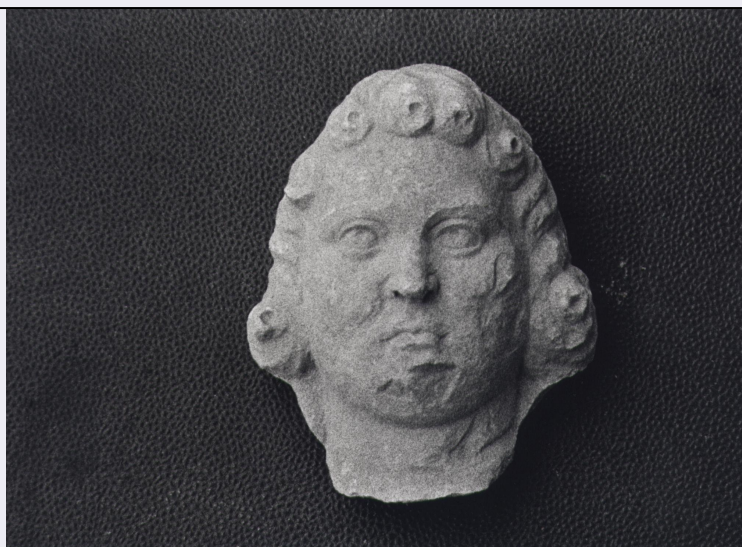


SCHEDA



CD - CODICI

TSK - Tipo di scheda RA

LIR - Livello di ricerca P

NCT - CODICE UNIVOCO

NCTR - Codice regione 06

NCTN - Numero catalogo generale 00020060

ESC - Ente schedatore S102

ECP - Ente competente S102

EPR - Ente proponente S69

LC - LOCALIZZAZIONE

PVC - LOCALIZZAZIONE GEOGRAFICO-AMMINISTRATIVA

PVCP - Provincia UD

PVCC - Comune Aquileia

LDC - COLLOCAZIONE SPECIFICA

LDCT - Tipologia villa

LDCQ - Qualificazione demaniale

LDCN - Denominazione Villa Cassis Faraone

LDCU - Denominazione spazio viabilistico via Roma

LDCM - Denominazione raccolta Museo Archeologico Nazionale

LDCS - Specifiche depositi

UB - UBICAZIONE

INV - INVENTARIO DI MUSEO O SOPRINTENDENZA

INVN - Numero Aq 553

INVD - Data 1915

OG - OGGETTO

OGT - OGGETTO

OGTD - Definizione statua/ frammento

CLS - Classe e produzione	statuaria
DT - CRONOLOGIA	
DTZ - CRONOLOGIA GENERICA	
DTZG - Secolo	sec. I d.C.
DTS - CRONOLOGIA SPECIFICA	
DTSI - Da	0 d.C.
DTSF - A	99 d.C.
DTM - Motivazione cronologia	bibliografia
MT - DATI TECNICI	
MTC - Materia e tecnica	calcare/a tutto tondo
MIS - MISURE	
MISU - Unita'	cm
MISA - Altezza	18
MISL - Larghezza	14
MISS - Spessore	9
CO - CONSERVAZIONE	
STC - STATO DI CONSERVAZIONE	
STCC - Stato di conservazione	frammentario
STCS - Indicazioni specifiche	Spezzata posteriormente e sotto al collo, piccole scheggiature sul volto
DA - DATI ANALITICI	
DES - DESCRIZIONE	
DESO - Indicazioni sull'oggetto	Testa di statua raffigurante un putto(?) con l'iride segnata a trapano, i capelli disposti attorno al viso in grossi ricci a chiocciola, naso affilato, bocca serrata e got leggermente paffute
TU - CONDIZIONE GIURIDICA E VINCOLI	
CDG - CONDIZIONE GIURIDICA	
CDGG - Indicazione generica	proprietà Stato
CDGS - Indicazione specifica	Ministero per i Beni e le Attività Culturali
DO - FONTI E DOCUMENTI DI RIFERIMENTO	
FTA - FOTOGRAFIE	
FTAX - Genere	fotografie allegate
FTAP - Tipo	fotografia b.n.
FTAN - Codice identificativo	SBAAAAS TS Aq 45518
FTA - FOTOGRAFIE	
FTAX - Genere	fotografie esistenti
FTAP - Tipo	fotografia b.n.
FTAN - Codice identificativo	SBAAAAS TS Aq 3777/d
FTA - FOTOGRAFIE	
FTAX - Genere	fotografie esistenti
FTAP - Tipo	fotografia b.n.

FTAN - Codice identificativo	Gab. Fot. Naz. E 60920
BIB - BIBLIOGRAFIA	
BIBX - Genere	bibliografia specifica
BIBA - Autore	Scrinari V.
BIBD - Anno di edizione	1972
BIBN - V., pp., nn.	p. 53, n. 154
BIBI - V., tavv., figg.	fig. 154
BIBH - Sigla per citazione	00000129
CM - COMPILAZIONE	
CMP - COMPILAZIONE	
CMPD - Data	2002
CMPN - Nome compilatore	Mandrizzato L.
FUR - Funzionario responsabile	Maselli Scotti F.
AGG - AGGIORNAMENTO	
AGGD - Data	2015
AGGN - Nome revisore	Zenarolla, Lisa