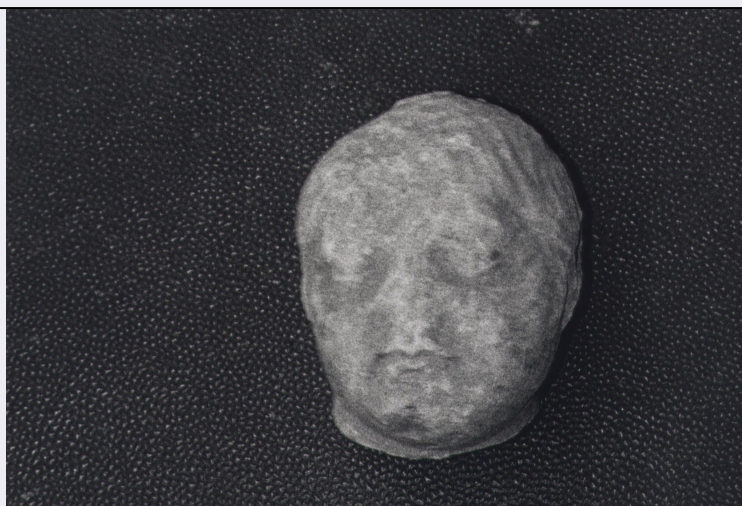


SCHEDA



CD - CODICI

TSK - Tipo di scheda	RA
LIR - Livello di ricerca	P
NCT - CODICE UNIVOCO	
NCTR - Codice regione	06
NCTN - Numero catalogo generale	00020067
ESC - Ente schedatore	S102
ECP - Ente competente	S102
EPR - Ente proponente	S69

LC - LOCALIZZAZIONE

PVC - LOCALIZZAZIONE GEOGRAFICO-AMMINISTRATIVA

PVCP - Provincia	UD
PVCC - Comune	Aquileia

LDC - COLLOCAZIONE SPECIFICA

LDCT - Tipologia	villa
LDCQ - Qualificazione	demaniale
LDCN - Denominazione	Villa Cassis Faraone
LDCU - Denominazione spazio viabilistico	via Roma
LDCM - Denominazione raccolta	Museo Archeologico Nazionale
LDCS - Specifiche	depositi

UB - UBICAZIONE

INV - INVENTARIO DI MUSEO O SOPRINTENDENZA

INVN - Numero	Aq 235
INVD - Data	1915

OG - OGGETTO

OGT - OGGETTO

OGTD - Definizione	statua/ frammento
--------------------	-------------------

CLS - Classe e produzione	statuaria
DT - CRONOLOGIA	
DTZ - CRONOLOGIA GENERICA	
DTZG - Secolo	secc. I d.C./ III d.C.
DTS - CRONOLOGIA SPECIFICA	
DTSI - Da	1 d.C.
DTSF - A	299 d.C.
DTM - Motivazione cronologia	analisi stilistica
MT - DATI TECNICI	
MTC - Materia e tecnica	calcare/a tutto tondo
MIS - MISURE	
MISU - Unita'	cm
MISA - Altezza	13
MISL - Larghezza	10
MISS - Spessore	12,5
CO - CONSERVAZIONE	
STC - STATO DI CONSERVAZIONE	
STCC - Stato di conservazione	frammentario
STCS - Indicazioni specifiche	Spezzata sotto al collo, piccole scheggiature ed abrasioni su tutta la superficie
DA - DATI ANALITICI	
DES - DESCRIZIONE	
DESO - Indicazioni sull'oggetto	Testa ritratto di bimbo con leggera torsione del capo verso sinistra; i capelli sono a ciocche sottili, il volto è paffuto e tondeggiante; un foro per perno piombato sulla sommità del capo
TU - CONDIZIONE GIURIDICA E VINCOLI	
CDG - CONDIZIONE GIURIDICA	
CDGG - Indicazione generica	proprietà Stato
CDGS - Indicazione specifica	Ministero per i Beni e le Attività Culturali
DO - FONTI E DOCUMENTI DI RIFERIMENTO	
FTA - FOTOGRAFIE	
FTAX - Genere	fotografie allegate
FTAP - Tipo	fotografia b.n.
FTAN - Codice identificativo	SBAAAAS TS Aq 45525
CM - COMPILAZIONE	
CMP - COMPILAZIONE	
CMPD - Data	2002
CMPN - Nome compilatore	Mandrizzato L.
FUR - Funzionario responsabile	Maselli Scotti F.
AGG - AGGIORNAMENTO	

AGGD - Data	2015
AGGN - Nome revisore	Zenarolla, Lisa