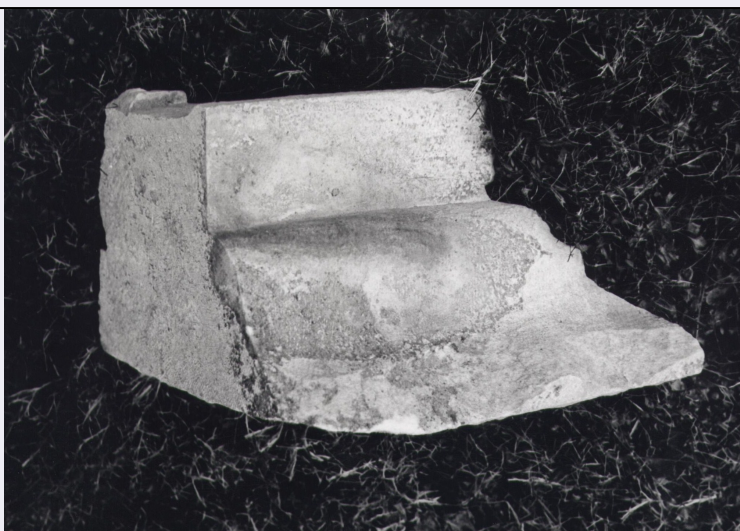


SCHEDA



CD - CODICI

TSK - Tipo di scheda RA

LIR - Livello di ricerca P

NCT - CODICE UNIVOCO

NCTR - Codice regione 06

NCTN - Numero catalogo generale 00020081

ESC - Ente schedatore S102

ECP - Ente competente S102

EPR - Ente proponente S69

LC - LOCALIZZAZIONE

PVC - LOCALIZZAZIONE GEOGRAFICO-AMMINISTRATIVA

PVCP - Provincia UD

PVCC - Comune Aquileia

LDC - COLLOCAZIONE SPECIFICA

LDCT - Tipologia villa

LDCQ - Qualificazione demaniale

LDCN - Denominazione Villa Cassis Faraone

LDCU - Denominazione spazio viabilistico via Roma

LDCM - Denominazione raccolta Museo Archeologico Nazionale

LDCS - Specifiche depositi

UB - UBICAZIONE

INV - INVENTARIO DI MUSEO O SOPRINTENDENZA

INVN - Numero Aq 458057

INVD - Data 2002

RP - REPERIMENTO

LGC - PARTICELLE CATASTALI

LGCC - Comune Aquileia

LGCM - Foglio	15
LGCA - Data foglio	1990
LGCR - Particelle	578
LGCO - Proprietari	Stato
SPR - Specifiche di reperimento	scavi nell'ex-Brunner/ US 36
DSC - DATI DI SCAVO	
DSCF - Ente responsabile	SBAAAAS TS
DSCA - Autori dello scavo	Maselli Scotti F.
DSCD - Data di scavo	24/08/1999
OG - OGGETTO	
OGT - OGGETTO	
OGTD - Definizione	architrave/ frammento
CLS - Classe e produzione	elementi strutturali
DT - CRONOLOGIA	
DTZ - CRONOLOGIA GENERICA	
DTZG - Secolo	secc. I d.C./ III d.C.
DTS - CRONOLOGIA SPECIFICA	
DTSI - Da	1 d.C.
DTSF - A	299 d.C.
DTM - Motivazione cronologia	bibliografia
MT - DATI TECNICI	
MTC - Materia e tecnica	marmo/a rilievo
MIS - MISURE	
MISU - Unita'	cm
MISA - Altezza	22
MISL - Larghezza	33
MISN - Lunghezza	37
CO - CONSERVAZIONE	
STC - STATO DI CONSERVAZIONE	
STCC - Stato di conservazione	frammentario
STCS - Indicazioni specifiche	Spezzata posteriormente e sui due lati, sbrecciato il margine superiore anteriore
DA - DATI ANALITICI	
DES - DESCRIZIONE	
DESO - Indicazioni sull'oggetto	Frammento di architrave con superficie superiore finita, modanatura a guscio rovesciato sopra a fascia piana sul davanti e fascia incassata tra due listelli inferiormente
TU - CONDIZIONE GIURIDICA E VINCOLI	
CDG - CONDIZIONE GIURIDICA	
CDGG - Indicazione generica	proprietà Stato
CDGS - Indicazione	

specifica

Ministero per i Beni e le Attività Culturali

DO - FONTI E DOCUMENTI DI RIFERIMENTO

FTA - FOTOGRAFIE

FTAX - Genere

fotografie allegate

FTAP - Tipo

fotografia b.n.

FTAN - Codice identificativo

SBAAAAS TS Aq 45539

CM - COMPILAZIONE

CMP - COMPILAZIONE

CMPD - Data

2002

CMPN - Nome compilatore

Mandrizzato L.

**FUR - Funzionario
responsabile**

Maselli Scotti F.

AGG - AGGIORNAMENTO

AGGD - Data

2015

AGGN - Nome revisore

Zenarolla, Lisa