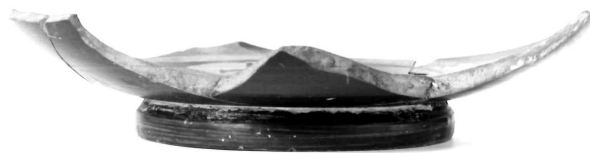


# SCHEDA



## CD - CODICI

TSK - Tipo di scheda RA

LIR - Livello di ricerca P

### NCT - CODICE UNIVOCO

NCTR - Codice regione 11

NCTN - Numero catalogo generale 00005694

ESC - Ente schedatore S02

ECP - Ente competente S02

## LC - LOCALIZZAZIONE

### PVC - LOCALIZZAZIONE GEOGRAFICO-AMMINISTRATIVA

PVCP - Provincia AN

PVCC - Comune Ancona

### LDC - COLLOCAZIONE SPECIFICA

LDCT - Tipologia palazzo

LDCQ - Qualificazione Statale

LDCN - Denominazione Palazzo Ferretti

LDCU - Denominazione spazio viabilistico Via Ferretti, 1

LDCM - Denominazione raccolta Museo archeologico Nazionale delle Marche

LDCS - Specifiche magazzino

## UB - UBICAZIONE

### INV - INVENTARIO DI MUSEO O SOPRINTENDENZA

INVN - Numero 3326

INVD - Data 1960

## LA - ALTRE LOCALIZZAZIONI

TCL - Tipo di Localizzazione provenienza

### PRV - LOCALIZZAZIONE GEOGRAFICO-AMMINISTRATIVA

PRVP - Provincia AN

PRVC - Comune Sirolo

## OG - OGGETTO

### OGT - OGGETTO

OGTD - Definizione kylix

CLS - Classe e produzione ceramica attica a figure rosse

## DT - CRONOLOGIA

### DTZ - CRONOLOGIA GENERICA

DTZG - Secolo	sec. IV a.C.
DTZS - Frazione di secolo	primo quarto

### DTS - CRONOLOGIA SPECIFICA

DTSI - Da	380 a.C.
DTSF - A	380 a.C.
DTM - Motivazione cronologia	bibliografia

## AU - DEFINIZIONE CULTURALE

### AUT - AUTORE

AUTN - Nome scelto	Gruppo di Olynthos 5.141
AUTM - Motivazione dell'attribuzione	bibliografia
AUTH - Sigla per citazione	-

### ATB - AMBITO CULTURALE

ATBD - Denominazione	produzione attica
ATBM - Motivazione dell'attribuzione	bibliografia

## MT - DATI TECNICI

MTC - Materia e tecnica	argilla depurata; a tornio veloce
-------------------------	-----------------------------------

### MIS - MISURE

MISU - Unita'	cm.
MISA - Altezza	2.8
MISV - Varie	diametro bocca 12.2

## CO - CONSERVAZIONE

### STC - STATO DI CONSERVAZIONE

STCC - Stato di conservazione	mutilo
-------------------------------	--------

## RS - RESTAURI

### RST - RESTAURI

RSTD - Data	SI'
-------------	-----

## DA - DATI ANALITICI

### DES - DESCRIZIONE

DESO - Indicazioni sull'oggetto	Vasca emisferica; piede ad anello.
DESS - Indicazioni sul soggetto	Int.: entro fascia risparmiata, atleta rivolta verso destra si prepara a spiccare un salto; di fronte a lui è un tympanon (?).

## TU - CONDIZIONE GIURIDICA E VINCOLI

### ACQ - ACQUISIZIONE

ACQT - Tipo acquisizione	acquisto
ACQN - Nome	Rilli G.
ACQD - Data acquisizione	1910
ACQL - Luogo acquisizione	AN/ Sirolo

### CDG - CONDIZIONE GIURIDICA

<b>CDGG - Indicazione generica</b>	proprietà Stato
<b>CDGS - Indicazione specifica</b>	Ministero dei beni e delle attività culturali e del turismo
<b>DO - FONTI E DOCUMENTI DI RIFERIMENTO</b>	
<b>FTA - FOTOGRAFIE</b>	
<b>FTAX - Genere</b>	documentazione allegata
<b>FTAP - Tipo</b>	fotografia b.n.
<b>FTAN - Codice identificativo</b>	SA AN 27001
<b>FTAT - Note</b>	profilo
<b>FTA - FOTOGRAFIE</b>	
<b>FTAX - Genere</b>	documentazione allegata
<b>FTAP - Tipo</b>	fotografia b.n.
<b>FTAN - Codice identificativo</b>	SA AN 27008
<b>FTAT - Note</b>	interno
<b>DRA - DOCUMENTAZIONE GRAFICA</b>	
<b>DRAT - Tipo</b>	sezione/ prospetto
<b>DRAS - Scala</b>	1:1
<b>DRAN - Codice identificativo</b>	SA AN 28743
<b>DRAA - Autore</b>	Mancini F.
<b>DRAD - Data</b>	1997
<b>BIB - BIBLIOGRAFIA</b>	
<b>BIBX - Genere</b>	bibliografia specifica
<b>BIBA - Autore</b>	Vighi R.
<b>BIBD - Anno di edizione</b>	1974
<b>BIBN - V., pp., nn.</b>	p.28, n.9
<b>BIBH - Sigla per citazione</b>	00000258
<b>CM - COMPILAZIONE</b>	
<b>CMP - COMPILAZIONE</b>	
<b>CMPD - Data</b>	1974
<b>CMPN - Nome compilatore</b>	Fabrini G.M.
<b>FUR - Funzionario responsabile</b>	Mercando L.
<b>FUR - Funzionario responsabile</b>	Baldelli G.
<b>RVM - TRASCRIZIONE PER MEMORIZZAZIONE</b>	
<b>RVMD - Data registrazione</b>	1995
<b>RVMN - Nome revisore</b>	Baldoni D.
<b>AGG - AGGIORNAMENTO</b>	
<b>AGGD - Data</b>	2015
<b>AGGN - Nome revisore</b>	Coop. ArcheoLAB (Bilò M.)
<b>AN - ANNOTAZIONI</b>	
<b>OSS - Osservazioni</b>	Esposto all'Antiquarium Statale di Numana fino al 1997.

