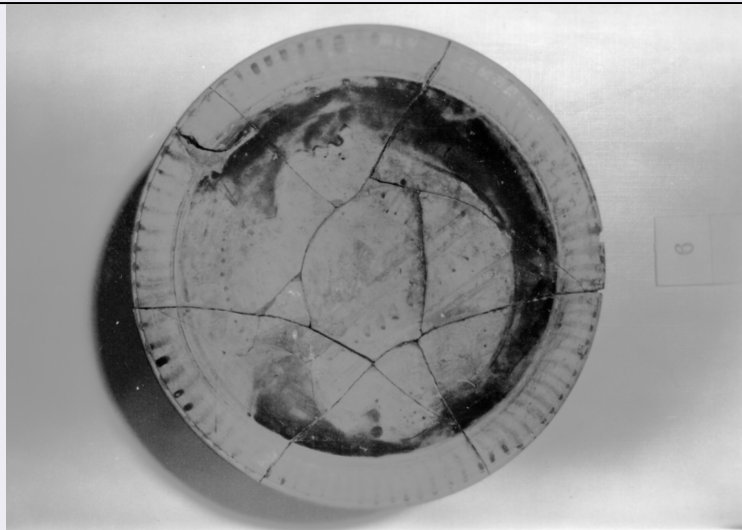


# SCHEDA



## CD - CODICI

TSK - Tipo di scheda	RA
LIR - Livello di ricerca	P
<b>NCT - CODICE UNIVOCO</b>	
NCTR - Codice regione	11
NCTN - Numero catalogo generale	00005711
ESC - Ente schedatore	S02
ECP - Ente competente	S02

## LC - LOCALIZZAZIONE

### PVC - LOCALIZZAZIONE GEOGRAFICO-AMMINISTRATIVA

PVCP - Provincia	AN
PVCC - Comune	Ancona

### LDC - COLLOCAZIONE SPECIFICA

LDCT - Tipologia	palazzo
LDCQ - Qualificazione	Statale
LDCN - Denominazione	Palazzo Ferretti
LDCU - Denominazione spazio viabilistico	Via Ferretti, 1
LDCM - Denominazione raccolta	Museo archeologico Nazionale delle Marche
LDCS - Specifiche	magazzino

## UB - UBICAZIONE

### INV - INVENTARIO DI MUSEO O SOPRINTENDENZA

INVN - Numero	3378
INVD - Data	1960

## LA - ALTRE LOCALIZZAZIONI

TCL - Tipo di Localizzazione	provenienza
------------------------------	-------------

### PRV - LOCALIZZAZIONE GEOGRAFICO-AMMINISTRATIVA

PRVP - Provincia	An
------------------	----

<b>PRVC - Comune</b>	Sirolo
<b>PRD - DATA</b>	
<b>PRDI - Data ingresso</b>	1910
<b>OG - OGGETTO</b>	
<b>OGT - OGGETTO</b>	
<b>OGTD - Definizione</b>	piattello su piede
<b>CLS - Classe e produzione</b>	ceramica alto-adriatica
<b>DT - CRONOLOGIA</b>	
<b>DTZ - CRONOLOGIA GENERICA</b>	
<b>DTZG - Secolo</b>	sec. IV a.C.
<b>DTZS - Frazione di secolo</b>	metà
<b>DTS - CRONOLOGIA SPECIFICA</b>	
<b>DTSI - Da</b>	360 a.C.
<b>DTSF - A</b>	340 a.C.
<b>DTM - Motivazione cronologia</b>	bibliografia
<b>AU - DEFINIZIONE CULTURALE</b>	
<b>ATB - AMBITO CULTURALE</b>	
<b>ATBD - Denominazione</b>	produzione alto-adriatica
<b>ATBM - Motivazione dell'attribuzione</b>	bibliografia
<b>MT - DATI TECNICI</b>	
<b>MTC - Materia e tecnica</b>	argilla depurata; a tornio veloce
<b>MIS - MISURE</b>	
<b>MISU - Unita'</b>	cm.
<b>MISA - Altezza</b>	6.7
<b>MISD - Diametro</b>	16.5
<b>CO - CONSERVAZIONE</b>	
<b>STC - STATO DI CONSERVAZIONE</b>	
<b>STCC - Stato di conservazione</b>	ricomposto
<b>STCS - Indicazioni specifiche</b>	scheggiature; abrasioni della vernice
<b>RS - RESTAURI</b>	
<b>RST - RESTAURI</b>	
<b>RSTD - Data</b>	SI'
<b>DA - DATI ANALITICI</b>	
<b>DES - DESCRIZIONE</b>	
<b>DESO - Indicazioni sull'oggetto</b>	Labbro estroflesso ad orlo arrotondato; vasca poco profonda; stelo sottile, con anello rilevato al centro e modanatura risparmiata all'attacco della vasca; piede strobato, con bordo sagomato. Verniciati in nero la vasca e la parte superiore dello stelo.
<b>DESS - Indicazioni sul soggetto</b>	Int.: testa femminile con capelli raccolti in un sakkos ricamato e collana, di profilo a sinistra. Fascia a baccellature sull'orlo, all'esterno e all'interno; baccellature radiali scendono sul piede dalla parte mediana dello stelo.

**TU - CONDIZIONE GIURIDICA E VINCOLI****ACQ - ACQUISIZIONE**

<b>ACQT - Tipo acquisizione</b>	acquisto
<b>ACQN - Nome</b>	Rilli G.
<b>ACQD - Data acquisizione</b>	1910
<b>ACQL - Luogo acquisizione</b>	AN/ Sirolo

**CDG - CONDIZIONE GIURIDICA**

<b>CDGG - Indicazione generica</b>	proprietà Stato
<b>CDGS - Indicazione specifica</b>	Ministero dei beni e delle attività culturali e del turismo

**DO - FONTI E DOCUMENTI DI RIFERIMENTO****FTA - FOTOGRAFIE**

<b>FTAX - Genere</b>	documentazione allegata
<b>FTAP - Tipo</b>	fotografia b.n.
<b>FTAN - Codice identificativo</b>	SA AN 27034
<b>FTAT - Note</b>	interno

**DRA - DOCUMENTAZIONE GRAFICA**

<b>DRAT - Tipo</b>	sezione/ prospetto
<b>DRAS - Scala</b>	1:1
<b>DRAN - Codice identificativo</b>	SA AN 26849
<b>DRAA - Autore</b>	Mancini F.
<b>DRAD - Data</b>	1996

**BIB - BIBLIOGRAFIA**

<b>BIBX - Genere</b>	bibliografia specifica
<b>BIBA - Autore</b>	Vighi R.
<b>BIBD - Anno di edizione</b>	1980
<b>BIBN - V., pp., nn.</b>	p.28, n.12
<b>BIBH - Sigla per citazione</b>	00000205

**CM - COMPILAZIONE****CMP - COMPILAZIONE**

<b>CMPD - Data</b>	1974
<b>CMPN - Nome compilatore</b>	Fabrini G.M.

<b>FUR - Funzionario responsabile</b>	Mercando L.
---------------------------------------	-------------

<b>FUR - Funzionario responsabile</b>	Baldelli G.
---------------------------------------	-------------

**RVM - TRASCRIZIONE PER MEMORIZZAZIONE**

<b>RVMD - Data registrazione</b>	1995
<b>RVMN - Nome revisore</b>	Baldoni D.

**AGG - AGGIORNAMENTO**

<b>AGGD - Data</b>	2015
<b>AGGN - Nome revisore</b>	Coop. ArcheoLAB (Bilò M.)

