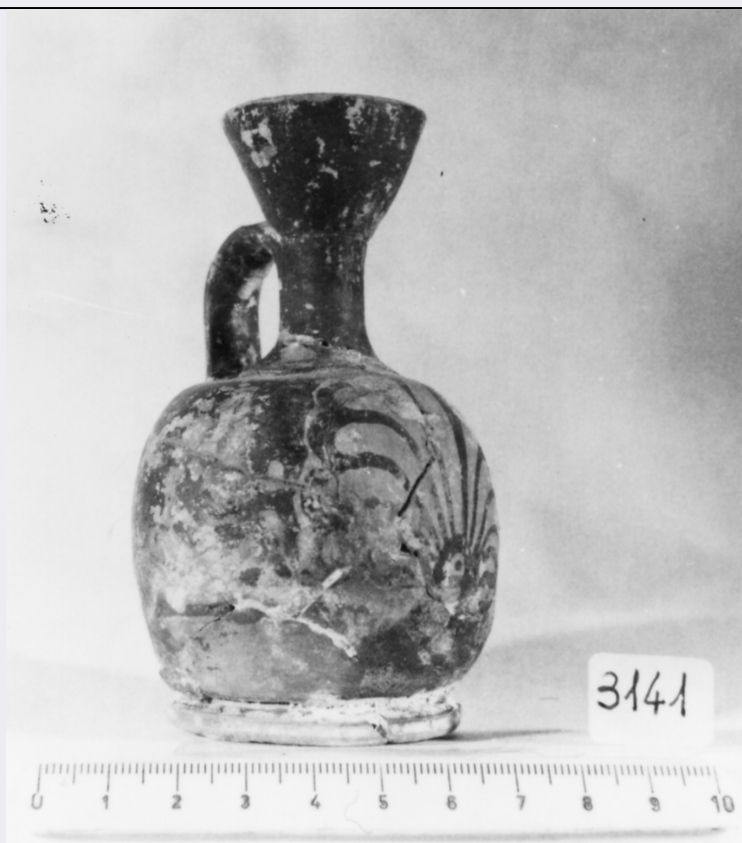


# SCHEDA



## CD - CODICI

TSK - Tipo di scheda RA

LIR - Livello di ricerca P

### NCT - CODICE UNIVOCO

NCTR - Codice regione 11

NCTN - Numero catalogo generale 00007736

ESC - Ente schedatore S02

ECP - Ente competente S02

## LC - LOCALIZZAZIONE

### PVC - LOCALIZZAZIONE GEOGRAFICO-AMMINISTRATIVA

PVCP - Provincia AN

PVCC - Comune Ancona

### LDC - COLLOCAZIONE SPECIFICA

LDCT - Tipologia palazzo

LDCQ - Qualificazione Statale

LDCN - Denominazione Palazzo Ferretti

LDCU - Denominazione spazio viabilistico Via Ferretti, 1

LDCM - Denominazione raccolta Museo archeologico Nazionale delle Marche

LDCS - Specifiche magazzino

## UB - UBICAZIONE

**INV - INVENTARIO DI MUSEO O SOPRINTENDENZA**

INVN - Numero 3141

INVD - Data 1960

**LA - ALTRE LOCALIZZAZIONI**

TCL - Tipo di Localizzazione provenienza

**PRV - LOCALIZZAZIONE GEOGRAFICO-AMMINISTRATIVA**

PRVP - Provincia AN

PRVC - Comune Sirolo

**OG - OGGETTO****OGT - OGGETTO**

OGTD - Definizione lekythos ariballica

CLS - Classe e produzione lekythoi a palmetta

**DT - CRONOLOGIA****DTZ - CRONOLOGIA GENERICA**

DTZG - Secolo sec. IV a.C.

DTZS - Frazione di secolo prima metà

**DTS - CRONOLOGIA SPECIFICA**

DTSI - Da 399 a.C.

DTSF - A 350 a.C.

DTM - Motivazione cronologia bibliografia

**AU - DEFINIZIONE CULTURALE****ATB - AMBITO CULTURALE**

ATBD - Denominazione produzione attica

ATBM - Motivazione dell'attribuzione bibliografia

**MT - DATI TECNICI**

MTC - Materia e tecnica argilla depurata; a tornio veloce

**MIS - MISURE**

MISU - Unita' cm.

MISA - Altezza 10.5

MISV - Varie diametro bocca 3.5

MISV - Varie diametro bocca 4.7

**CO - CONSERVAZIONE****STC - STATO DI CONSERVAZIONE**

STCC - Stato di conservazione ricomposto

STCS - Indicazioni specifiche scheggiature e abrasioni della superficie

**RS - RESTAURI****RST - RESTAURI**

RSTD - Data SI'

**DA - DATI ANALITICI****DES - DESCRIZIONE**

**DESO - Indicazioni  
sull'oggetto**

Bocchello imbutiforme su collo cilindrico sottile, distinto dal ventre globulare da lieve modanatura; ansa a nastro ingrossato impostata sul collo e sulla spalla; largo piede a disco risparmiato sul bordo.  
Decorazione: Ant.: palmetta.

## TU - CONDIZIONE GIURIDICA E VINCOLI

### ACQ - ACQUISIZIONE

<b>ACQT - Tipo acquisizione</b>	acquisto
<b>ACQN - Nome</b>	Rilli G.
<b>ACQD - Data acquisizione</b>	1910
<b>ACQL - Luogo acquisizione</b>	AN/ Sirolo

### CDG - CONDIZIONE GIURIDICA

<b>CDGG - Indicazione generica</b>	proprietà Stato
<b>CDGS - Indicazione specifica</b>	Ministero dei beni e delle attività culturali e del turismo

## DO - FONTI E DOCUMENTI DI RIFERIMENTO

### FTA - FOTOGRAFIE

<b>FTAX - Genere</b>	documentazione allegata
<b>FTAP - Tipo</b>	fotografia b.n.
<b>FTAN - Codice identificativo</b>	SA AN 29525
<b>FTAT - Note</b>	profilo

### DRA - DOCUMENTAZIONE GRAFICA

<b>DRAT - Tipo</b>	sezione/ prospetto
<b>DRAS - Scala</b>	1:1
<b>DRAN - Codice identificativo</b>	SA AN 28704
<b>DRAA - Autore</b>	Mancini F.
<b>DRAD - Data</b>	1997

### BIB - BIBLIOGRAFIA

<b>BIBX - Genere</b>	bibliografia specifica
<b>BIBA - Autore</b>	Fabrini G.M.
<b>BIBD - Anno di edizione</b>	1984
<b>BIBN - V., pp., nn.</b>	p.88, n.101
<b>BIBI - V., tavv., figg.</b>	tav.LXII b
<b>BIBH - Sigla per citazione</b>	00000196

## CM - COMPILAZIONE

### CMP - COMPILAZIONE

<b>CMPD - Data</b>	1975
<b>CMPN - Nome compilatore</b>	Fabrini G.M.
<b>FUR - Funzionario responsabile</b>	Spadea G.
<b>FUR - Funzionario responsabile</b>	Baldelli G.

### RVM - TRASCRIZIONE PER MEMORIZZAZIONE

<b>RVMD - Data registrazione</b>	1995
<b>RVMN - Nome revisore</b>	Baldoni D.
<b>AGG - AGGIORNAMENTO</b>	
<b>AGGD - Data</b>	2015
<b>AGGN - Nome revisore</b>	Coop. ArcheoLAB (Bilò M.)
<b>AN - ANNOTAZIONI</b>	
<b>OSS - Osservazioni</b>	Esposto all'Antiquarium Statale di Numana fino al 1997.