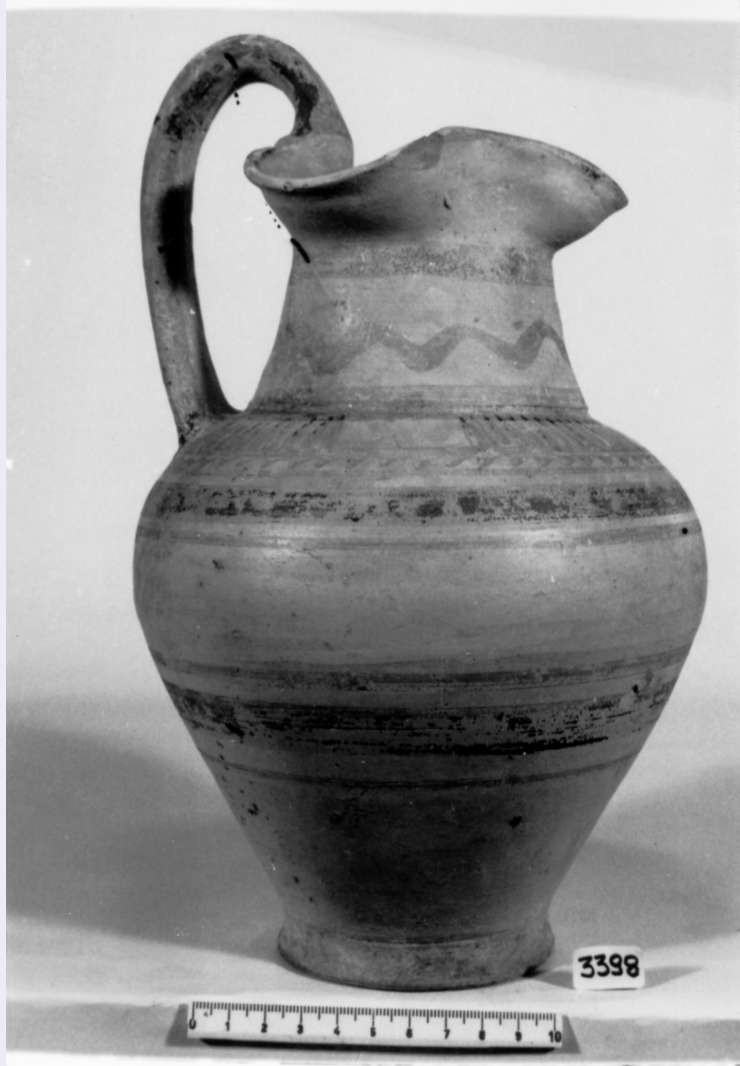


SCHEDA



CD - CODICI

TSK - Tipo di scheda	RA
LIR - Livello di ricerca	P
NCT - CODICE UNIVOCO	
NCTR - Codice regione	11
NCTN - Numero catalogo generale	00008276
ESC - Ente schedatore	S02
ECP - Ente competente	S02

LC - LOCALIZZAZIONE

PVC - LOCALIZZAZIONE GEOGRAFICO-AMMINISTRATIVA

PVCP - Provincia	AN
PVCC - Comune	Ancona

LDC - COLLOCAZIONE SPECIFICA

LDCT - Tipologia	palazzo
LDCQ - Qualificazione	Statale
LDCN - Denominazione	Palazzo Ferretti
LDCU - Denominazione	

spazio viabilistico	Via Ferretti, 1
LDCM - Denominazione raccolta	Museo archeologico Nazionale delle Marche
LDCS - Specifiche	magazzino
UB - UBICAZIONE	
INV - INVENTARIO DI MUSEO O SOPRINTENDENZA	
INVN - Numero	3398
INVD - Data	1960
LA - ALTRE LOCALIZZAZIONI	
TCL - Tipo di Localizzazione	provenienza
PRV - LOCALIZZAZIONE GEOGRAFICO-AMMINISTRATIVA	
PRVP - Provincia	AN
PRVC - Comune	Sirolo
PRD - DATA	
PRDI - Data ingresso	1910
OG - OGGETTO	
OGT - OGGETTO	
OGTD - Definizione	oinochoe a bocca trilobata
CLS - Classe e produzione	ceramica italo-geometrica
DT - CRONOLOGIA	
DTZ - CRONOLOGIA GENERICA	
DTZG - Secolo	sec. VII a.C.
DTS - CRONOLOGIA SPECIFICA	
DTSI - Da	699 a.C.
DTSF - A	600 a.C.
DTM - Motivazione cronologia	bibliografia
AU - DEFINIZIONE CULTURALE	
ATB - AMBITO CULTURALE	
ATBD - Denominazione	produzione etrusco-italica
ATBM - Motivazione dell'attribuzione	bibliografia
MT - DATI TECNICI	
MTC - Materia e tecnica	argilla depurata; a tornio veloce
MIS - MISURE	
MISU - Unita'	cm.
MISA - Altezza	24.6
MISV - Varie	altezza con ansa 28
MISV - Varie	diametro bocca 12.6
CO - CONSERVAZIONE	
STC - STATO DI CONSERVAZIONE	
STCC - Stato di conservazione	ricomposto
STCS - Indicazioni	

specifiche	integrazioni; abrasioni della vernice
RS - RESTAURI	
RST - RESTAURI	
RSTD - Data	SI'
DA - DATI ANALITICI	
DES - DESCRIZIONE	
DESO - Indicazioni sull'oggetto	Ampia bocca con labbro estroflesso ad orlo arrotondato; largo collo troncoconico; ventre ovoidale, notevolmente espanso nella parte superiore e fortemente rastremato verso il fondo; ansa a nastro, sormontante la bocca; piede ad anello. Decorazione in vernice bruna e rossiccia su fondo risparmiato: fasce orizzontali brune e rossicce, di diversa larghezza su tutta la superficie; sul collo linea ondulata; sulla spalla, sottile linea ondulata, gruppi di segmenti verticali e motivo a spina di pesce al di sotto; sull'ansa, due gruppi di tre segmenti orizzontali.
TU - CONDIZIONE GIURIDICA E VINCOLI	
ACQ - ACQUISIZIONE	
ACQT - Tipo acquisizione	acquisto
ACQN - Nome	Rilli G.
ACQD - Data acquisizione	1910
ACQL - Luogo acquisizione	AN/ Sirolo
CDG - CONDIZIONE GIURIDICA	
CDGG - Indicazione generica	proprietà Stato
CDGS - Indicazione specifica	Ministero dei beni e delle attività culturali e del turismo
DO - FONTI E DOCUMENTI DI RIFERIMENTO	
FTA - FOTOGRAFIE	
FTAX - Genere	documentazione allegata
FTAP - Tipo	fotografia b.n.
FTAN - Codice identificativo	SA AN 30841
FTAT - Note	profilo
FTA - FOTOGRAFIE	
FTAX - Genere	documentazione allegata
FTAP - Tipo	fotografia b.n.
FTAN - Codice identificativo	SA AN 27050
FTAT - Note	profilo
DRA - DOCUMENTAZIONE GRAFICA	
DRAT - Tipo	sezione/ prospetto
DRAS - Scala	1:1
DRAN - Codice identificativo	SA AN 28769
DRAA - Autore	Mancini F.
DRAD - Data	1997
BIB - BIBLIOGRAFIA	

BIBX - Genere	bibliografia specifica
BIBA - Autore	Vighi R.
BIBD - Anno di edizione	1980
BIBN - V., pp., nn.	p.27, n.1
BIBH - Sigla per citazione	00000205
CM - COMPILAZIONE	
CMP - COMPILAZIONE	
CMPD - Data	1975
CMPN - Nome compilatore	Broccoli U.
FUR - Funzionario responsabile	Quiri P.
FUR - Funzionario responsabile	Baldelli G.
RVM - TRASCRIZIONE PER MEMORIZZAZIONE	
RVMD - Data registrazione	1995
RVMN - Nome revisore	Baldoni D.
AGG - AGGIORNAMENTO	
AGGD - Data	2015
AGGN - Nome revisore	Coop. ArcheoLAB (Bilò M.)
AN - ANNOTAZIONI	
OSS - Osservazioni	Esposto all'Antiquarium Statale di Numana fino al 1997.