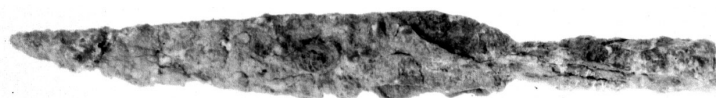


SCHEDA



CD - CODICI

TSK - Tipo di scheda RA

LIR - Livello di ricerca P

NCT - CODICE UNIVOCO

NCTR - Codice regione 11

NCTN - Numero catalogo generale 00071098

ESC - Ente schedatore S02

ECP - Ente competente S02

LC - LOCALIZZAZIONE

PVC - LOCALIZZAZIONE GEOGRAFICO-AMMINISTRATIVA

PVCP - Provincia AN

PVCC - Comune Ancona

LDC - COLLOCAZIONE SPECIFICA

LDCT - Tipologia palazzo

LDCQ - Qualificazione Statale

LDCN - Denominazione Palazzo Ferretti

LDCU - Denominazione spazio viabilistico Via Ferretti, 1

LDCM - Denominazione raccolta Museo archeologico Nazionale delle Marche

LDCS - Specifiche magazzino

UB - UBICAZIONE

INV - INVENTARIO DI MUSEO O SOPRINTENDENZA

INVN - Numero 29600

INVD - Data	1973
LA - ALTRE LOCALIZZAZIONI	
TCL - Tipo di Localizzazione	reperimento
PRV - LOCALIZZAZIONE GEOGRAFICO-AMMINISTRATIVA	
PRVP - Provincia	AN
PRVC - Comune	Sirolo
PRVL - Localita'	via San Francesco
RP - REPERIMENTO	
LGI - COORDINATE I.G.M. O ALTRO	
LGII - Istituto	I.G.M.I.
LGIT - Denominazione tavoletta	Numana
LGIN - Numero foglio	118
LGIQ - Sigla quadrante	IV SE
LGC - PARTICELLE CATASTALI	
LGCC - Comune	-
LGCM - Foglio	-
LGCR - Particelle	-
SPR - Specifiche di reperimento	circolo delle fibule/tomba n. 4 (già tomba n. 5 Davanzali)
DSC - DATI DI SCAVO	
DSCF - Ente responsabile	SA AN
DSCA - Autori dello scavo	Lollini D.G.
DSCD - Data di scavo	1970/03/31
OG - OGGETTO	
OGT - OGGETTO	
OGTD - Definizione	punta di lancia
CLS - Classe e produzione	armi
DT - CRONOLOGIA	
DTZ - CRONOLOGIA GENERICA	
DTZG - Secolo	sec. VI a.C.
DTS - CRONOLOGIA SPECIFICA	
DTSI - Da	580 a.C.
DTSF - A	520 a.C.
DTM - Motivazione cronologia	bibliografia
AU - DEFINIZIONE CULTURALE	
ATB - AMBITO CULTURALE	
ATBD - Denominazione	fase Piceno IV A
ATBM - Motivazione dell'attribuzione	analisi stilistica
MT - DATI TECNICI	
MTC - Materia e tecnica	ferro; fusione
MIS - MISURE	

MISU - Unita'	cm.
MISL - Larghezza	3.7
MISN - Lunghezza	27
MISV - Varie	lunghezza immanicatura 8
MISV - Varie	lunghezza lama 19

CO - CONSERVAZIONE

STC - STATO DI CONSERVAZIONE

STCC - Stato di conservazione	integro
STCS - Indicazioni specifiche	superficie completamente corrosa

RS - RESTAURI

RST - RESTAURI

RSTD - Data	SI'
-------------	-----

DA - DATI ANALITICI

DES - DESCRIZIONE

DESO - Indicazioni sull'oggetto	Lama foliata.
---------------------------------	---------------

TU - CONDIZIONE GIURIDICA E VINCOLI

CDG - CONDIZIONE GIURIDICA

CDGG - Indicazione generica	proprietà Stato
CDGS - Indicazione specifica	Ministero dei beni e delle attività culturali e del turismo

DO - FONTI E DOCUMENTI DI RIFERIMENTO

FTA - FOTOGRAFIE

FTAX - Genere	documentazione allegata
FTAP - Tipo	fotografia b.n.
FTAN - Codice identificativo	SA AN 165541

DRA - DOCUMENTAZIONE GRAFICA

DRAT - Tipo	sezione/ prospetto
DRAS - Scala	1:1
DRAN - Codice identificativo	SA AN 29334
DRAA - Autore	Giuliani P.
DRAD - Data	1996

BIB - BIBLIOGRAFIA

BIBX - Genere	bibliografia di confronto
BIBA - Autore	Lollini D.
BIBD - Anno di edizione	1976
BIBN - V., pp., nn.	p. 138
BIBI - V., tavv., figg.	tav. XI.1
BIBH - Sigla per citazione	00000247

CM - COMPILAZIONE

CMP - COMPILAZIONE**CMPD - Data** 1995**CMPN - Nome compilatore** Coen A.**FUR - Funzionario responsabile** Baldelli G.**AGG - AGGIORNAMENTO****AGGD - Data** 2015**AGGN - Nome revisore** Coop. ArcheoLAB (Bilò M.)**AN - ANNOTAZIONI****OSS - Osservazioni** Esposto all'Antiquarium Statale di Numana fino al 1997.