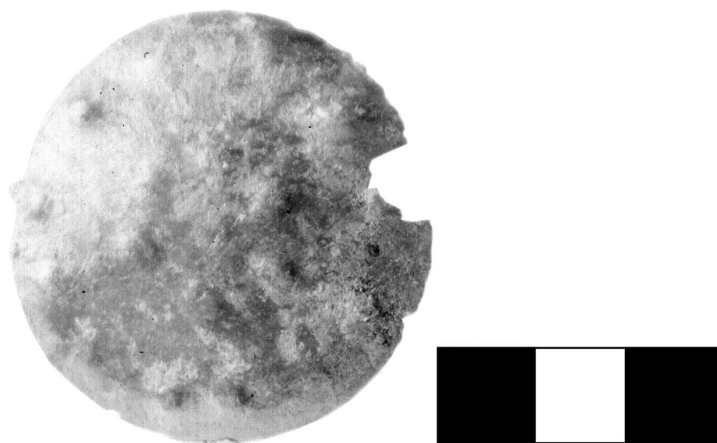


# SCHEDA



## CD - CODICI

TSK - Tipo di scheda RA

LIR - Livello di ricerca P

### NCT - CODICE UNIVOCO

NCTR - Codice regione 11

NCTN - Numero catalogo generale 00071121

ESC - Ente schedatore S02

ECP - Ente competente S02

## LC - LOCALIZZAZIONE

### PVC - LOCALIZZAZIONE GEOGRAFICO-AMMINISTRATIVA

PVCP - Provincia AN

PVCC - Comune Ancona

### LDC - COLLOCAZIONE SPECIFICA

LDCT - Tipologia palazzo

LDCQ - Qualificazione Statale

LDCN - Denominazione Palazzo Ferretti

LDCU - Denominazione spazio viabilistico Via Ferretti, 1

LDCM - Denominazione raccolta Museo archeologico Nazionale delle Marche

LDCS - Specifiche magazzino

## UB - UBICAZIONE

### INV - INVENTARIO DI MUSEO O SOPRINTENDENZA

INVN - Numero 30034

<b>INVD - Data</b>	1973
<b>LA - ALTRE LOCALIZZAZIONI</b>	
<b>TCL - Tipo di Localizzazione</b>	reperimento
<b>PRV - LOCALIZZAZIONE GEOGRAFICO-AMMINISTRATIVA</b>	
<b>PRVP - Provincia</b>	AN
<b>PRVC - Comune</b>	Sirolo
<b>PRVL - Localita'</b>	via San Francesco
<b>RP - REPERIMENTO</b>	
<b>LGI - COORDINATE I.G.M. O ALTRO</b>	
<b>LGII - Istituto</b>	I.G.M.I.
<b>LGIT - Denominazione tavoletta</b>	Numana
<b>LGIN - Numero foglio</b>	118
<b>LGIQ - Sigla quadrante</b>	IV SE
<b>LGC - PARTICELLE CATASTALI</b>	
<b>LGCC - Comune</b>	-
<b>LGCM - Foglio</b>	-
<b>LGCR - Particelle</b>	-
<b>SPR - Specifiche di reperimento</b>	circolo delle fibule/tomba n. 5 (già tomba n. 8 Davanzali)
<b>DSC - DATI DI SCAVO</b>	
<b>DSCF - Ente responsabile</b>	SA AN
<b>DSCA - Autori dello scavo</b>	Lollini D.G.
<b>DSCD - Data di scavo</b>	1970/04/09
<b>OG - OGGETTO</b>	
<b>OGT - OGGETTO</b>	
<b>OGTD - Definizione</b>	bottone
<b>CLS - Classe e produzione</b>	oggetti di ornamento
<b>DT - CRONOLOGIA</b>	
<b>DTZ - CRONOLOGIA GENERICA</b>	
<b>DTZG - Secolo</b>	sec. VI a.C.
<b>DTS - CRONOLOGIA SPECIFICA</b>	
<b>DTSI - Da</b>	580 a.C.
<b>DTSF - A</b>	520 a.C.
<b>DTM - Motivazione cronologia</b>	analisi stilistica
<b>AU - DEFINIZIONE CULTURALE</b>	
<b>ATB - AMBITO CULTURALE</b>	
<b>ATBD - Denominazione</b>	fase Piceno IV A
<b>ATBM - Motivazione dell'attribuzione</b>	analisi stilistica
<b>MT - DATI TECNICI</b>	
<b>MTC - Materia e tecnica</b>	bronzo; fusione//a sbalzo
<b>MIS - MISURE</b>	

MISU - Unita'	cm.
MISD - Diametro	4.7
<b>CO - CONSERVAZIONE</b>	
<b>STC - STATO DI CONSERVAZIONE</b>	
STCC - Stato di conservazione	mutilo
<b>RS - RESTAURI</b>	
<b>RST - RESTAURI</b>	
RSTD - Data	SI'
<b>DA - DATI ANALITICI</b>	
<b>DES - DESCRIZIONE</b>	
DESO - Indicazioni sull'oggetto	Bottone discoidale con anellino d' attacco. Decorazione: serie di cuppelle disposte al centro e presso l' orlo.
<b>TU - CONDIZIONE GIURIDICA E VINCOLI</b>	
<b>CDG - CONDIZIONE GIURIDICA</b>	
CDGG - Indicazione generica	proprietà Stato
CDGS - Indicazione specifica	Ministero dei beni e delle attività culturali e del turismo
<b>DO - FONTI E DOCUMENTI DI RIFERIMENTO</b>	
<b>FTA - FOTOGRAFIE</b>	
FTAX - Genere	documentazione allegata
FTAP - Tipo	fotografia b.n.
FTAN - Codice identificativo	SA AN 165672
<b>DRA - DOCUMENTAZIONE GRAFICA</b>	
DRAT - Tipo	sezione/ prospetto
DRAS - Scala	1:1
DRAN - Codice identificativo	SA AN 29204
DRAA - Autore	Salati A.
DRAD - Data	1996
<b>CM - COMPILAZIONE</b>	
<b>CMP - COMPILAZIONE</b>	
CMPD - Data	1995
CMPN - Nome compilatore	Coen A.
FUR - Funzionario responsabile	Baldelli G.
<b>AGG - AGGIORNAMENTO</b>	
AGGD - Data	2015
AGGN - Nome revisore	Coop. ArcheoLAB (Bilò M.)
<b>AN - ANNOTAZIONI</b>	
OSS - Osservazioni	Esposto all'Antiquarium Statale di Numana fino al 1997.