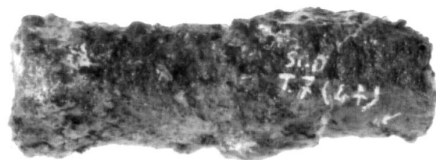


# SCHEDA



## CD - CODICI

TSK - Tipo di scheda RA

LIR - Livello di ricerca P

### NCT - CODICE UNIVOCO

NCTR - Codice regione 11

NCTN - Numero catalogo generale 00071146

ESC - Ente schedatore S02

ECP - Ente competente S02

## LC - LOCALIZZAZIONE

### PVC - LOCALIZZAZIONE GEOGRAFICO-AMMINISTRATIVA

PVCP - Provincia AN

PVCC - Comune Ancona

### LDC - COLLOCAZIONE SPECIFICA

LDCT - Tipologia palazzo

LDCQ - Qualificazione Statale

LDCN - Denominazione Palazzo Ferretti

LDCU - Denominazione spazio viabilistico Via Ferretti, 1

LDCM - Denominazione raccolta Museo archeologico Nazionale delle Marche

LDCS - Specifiche magazzino

## UB - UBICAZIONE

### INV - INVENTARIO DI MUSEO O SOPRINTENDENZA

INVN - Numero 29740

|   |  |
|---|--|
| <b>INVD - Data</b>                                    | 1973   |
| <b>LA - ALTRE LOCALIZZAZIONI</b>                      |  |
| <b>TCL - Tipo di Localizzazione</b>                   | reperimento  |
| <b>PRV - LOCALIZZAZIONE GEOGRAFICO-AMMINISTRATIVA</b> |  |
| <b>PRVP - Provincia</b>                               | AN   |
| <b>PRVC - Comune</b>                                  | Sirolo   |
| <b>PRVL - Localita'</b>                               | via San Francesco  |
| <b>RP - REPERIMENTO</b>                               |  |
| <b>LGI - COORDINATE I.G.M. O ALTRO</b>                |  |
| <b>LGII - Istituto</b>                                | I.G.M.I.   |
| <b>LGIT - Denominazione tavoletta</b>                 | Numana   |
| <b>LGIN - Numero foglio</b>                           | 118  |
| <b>LGIQ - Sigla quadrante</b>                         | IV SE  |
| <b>LGC - PARTICELLE CATASTALI</b>                     |  |
| <b>LGCC - Comune</b>                                  | -  |
| <b>LGCM - Foglio</b>                                  | -  |
| <b>LGCR - Particelle</b>                              | -  |
| <b>SPR - Specifiche di reperimento</b>                | circolo delle fibule/tomba n. 1 (già tomba n. 7 Davanzali) |
| <b>DSC - DATI DI SCAVO</b>                            |  |
| <b>DSCF - Ente responsabile</b>                       | SA AN  |
| <b>DSCA - Autori dello scavo</b>                      | Lollini D.G.   |
| <b>DSCD - Data di scavo</b>                           | 1970/04/09   |
| <b>DSCI - Inventario di scavo</b>                     | 44   |
| <b>OG - OGGETTO</b>                                   |  |
| <b>OGT - OGGETTO</b>                                  |  |
| <b>OGTD - Definizione</b>                             | puntale (sauroter)   |
| <b>CLS - Classe e produzione</b>                      | armi   |
| <b>DT - CRONOLOGIA</b>                                |  |
| <b>DTZ - CRONOLOGIA GENERICA</b>                      |  |
| <b>DTZG - Secolo</b>                                  | sec. VI a.C.   |
| <b>DTS - CRONOLOGIA SPECIFICA</b>                     |  |
| <b>DTSI - Da</b>                                      | 580 a.C.   |
| <b>DTSF - A</b>                                       | 520 a.C.   |
| <b>DTM - Motivazione cronologia</b>                   | analisi stilistica   |
| <b>AU - DEFINIZIONE CULTURALE</b>                     |  |
| <b>ATB - AMBITO CULTURALE</b>                         |  |
| <b>ATBD - Denominazione</b>                           | fase Piceno IV A   |
| <b>ATBM - Motivazione dell'attribuzione</b>           | analisi stilistica   |
| <b>MT - DATI TECNICI</b>                              |  |
| <b>MTC - Materia e tecnica</b>                        | ferro; laminatura  |

**MIS - MISURE**

|                  |     |
|------------------|-----|
| MISU - Unita'    | cm. |
| MISD - Diametro  | 2.1 |
| MISN - Lunghezza | 7.1 |

**CO - CONSERVAZIONE****STC - STATO DI CONSERVAZIONE**

|                               |                    |
|-------------------------------|--------------------|
| STCC - Stato di conservazione | integro            |
| STCS - Indicazioni specifiche | superficie corrosa |

**RS - RESTAURI****RST - RESTAURI**

|             |    |
|-------------|----|
| RSTD - Data | NO |
|-------------|----|

**DA - DATI ANALITICI****DES - DESCRIZIONE**

|                                 |   |
|---------------------------------|---|
| DESO - Indicazioni sull'oggetto | Elemento cilindrico cavo chiuso ad una estremità. |
|---------------------------------|---|

**TU - CONDIZIONE GIURIDICA E VINCOLI****CDG - CONDIZIONE GIURIDICA**

|                              |   |
|------------------------------|---|
| CDGG - Indicazione generica  | proprietà Stato   |
| CDGS - Indicazione specifica | Ministero dei beni e delle attività culturali e del turismo |

**DO - FONTI E DOCUMENTI DI RIFERIMENTO****FTA - FOTOGRAFIE**

|                              |                         |
|------------------------------|-------------------------|
| FTAX - Genere                | documentazione allegata |
| FTAP - Tipo                  | fotografia b.n.         |
| FTAN - Codice identificativo | SA AN 165562            |

**DRA - DOCUMENTAZIONE GRAFICA**

|                              |                    |
|------------------------------|--------------------|
| DRAT - Tipo                  | sezione/ prospetto |
| DRAS - Scala                 | 1:1                |
| DRAN - Codice identificativo | SA AN 29229        |
| DRAA - Autore                | Giuliani P.        |
| DRAD - Data                  | 1996               |

**CM - COMPILAZIONE****CMP - COMPILAZIONE**

|                                |             |
|--------------------------------|-------------|
| CMPD - Data                    | 1995        |
| CMPN - Nome compilatore        | Coen A.     |
| FUR - Funzionario responsabile | Baldelli G. |

**AGG - AGGIORNAMENTO**

|                      |                           |
|----------------------|---------------------------|
| AGGD - Data          | 2015                      |
| AGGN - Nome revisore | Coop. ArcheoLAB (Bilò M.) |

