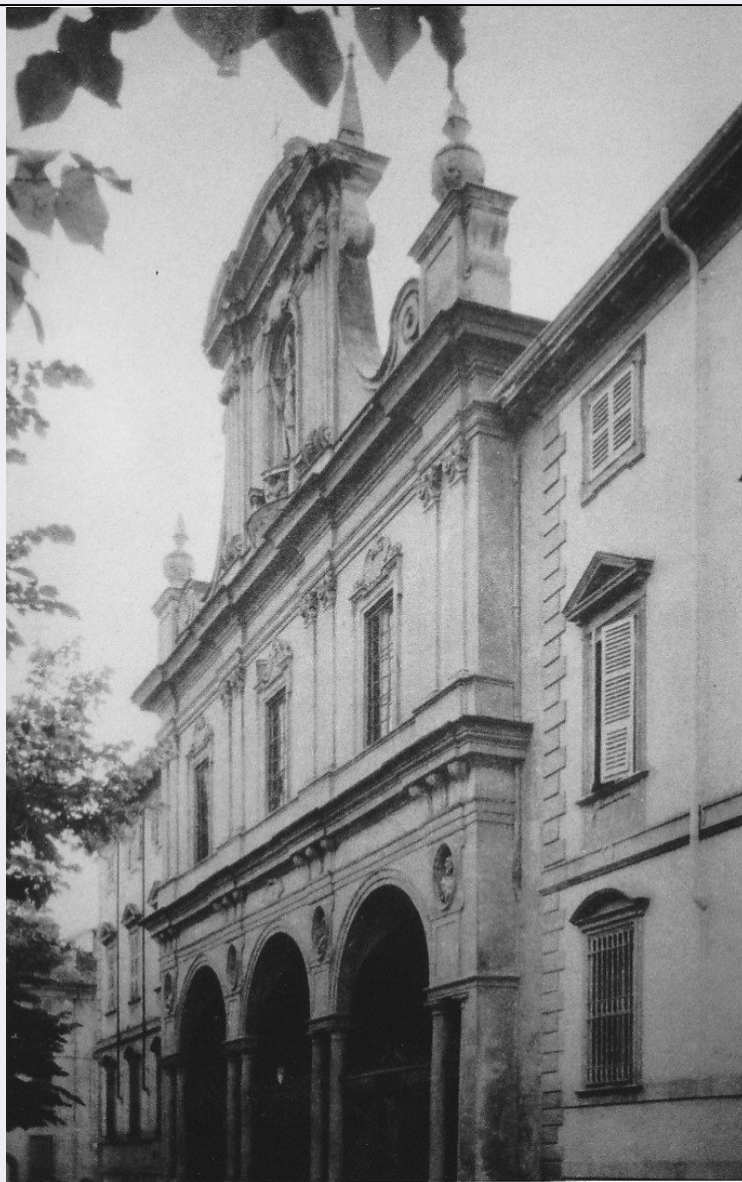


SCHEDA



CD - CODICI

TSK - Tipo di scheda RA

LIR - Livello di ricerca P

NCT - CODICE UNIVOCO

NCTR - Codice regione 11

NCTN - Numero catalogo generale 00071196

ESC - Ente schedatore S02

ECP - Ente competente S02

LC - LOCALIZZAZIONE

PVC - LOCALIZZAZIONE GEOGRAFICO-AMMINISTRATIVA

PVCP - Provincia AN

PVCC - Comune Ancona

LDC - COLLOCAZIONE SPECIFICA

LDCT - Tipologia palazzo

LDCQ - Qualificazione Statale

LDCN - Denominazione	Palazzo Ferretti
LDCU - Denominazione spazio viabilistico	Via Ferretti, 1
LDCM - Denominazione raccolta	Museo archeologico Nazionale delle Marche
LDCS - Specifiche	magazzino
UB - UBICAZIONE	
INV - INVENTARIO DI MUSEO O SOPRINTENDENZA	
INVN - Numero	29815
INVD - Data	1973
LA - ALTRE LOCALIZZAZIONI	
TCL - Tipo di Localizzazione	reperimento
PRV - LOCALIZZAZIONE GEOGRAFICO-AMMINISTRATIVA	
PRVP - Provincia	AN
PRVC - Comune	Sirolo
PRVL - Localita'	via San Francesco
RP - REPERIMENTO	
LGI - COORDINATE I.G.M. O ALTRO	
LGII - Istituto	I.G.M.I.
LGIT - Denominazione tavoletta	Numana
LGIN - Numero foglio	118
LGIQ - Sigla quadrante	IV SE
LGC - PARTICELLE CATASTALI	
LGCC - Comune	-
LGCM - Foglio	-
LGCR - Particelle	-
SPR - Specifiche di reperimento	circolo delle fibule/tomba n. 5 (già tomba n. 8 Davanzali)
DSC - DATI DI SCAVO	
DSCF - Ente responsabile	SA AN
DSCA - Autori dello scavo	Lollini D.G.
DSCD - Data di scavo	1970/04/10
DSCI - Inventario di scavo	48(?)
OG - OGGETTO	
OGT - OGGETTO	
OGTD - Definizione	fibula a tre bottoni
CLS - Classe e produzione	oggetti di ornamento
DT - CRONOLOGIA	
DTZ - CRONOLOGIA GENERICA	
DTZG - Secolo	sec. VI a.C.
DTS - CRONOLOGIA SPECIFICA	
DTSI - Da	580 a.C.

DTSF - A	520 a.C.
DTM - Motivazione cronologia	analisi stilistica
AU - DEFINIZIONE CULTURALE	
ATB - AMBITO CULTURALE	
ATBD - Denominazione	fase Piceno IV A
ATBM - Motivazione dell'attribuzione	analisi stilistica
MT - DATI TECNICI	
MTC - Materia e tecnica	bronzo; fusione
MIS - MISURE	
MISU - Unita'	cm.
MISA - Altezza	2.8
MISN - Lunghezza	4.6
CO - CONSERVAZIONE	
STC - STATO DI CONSERVAZIONE	
STCC - Stato di conservazione	parzialmente ricomposto
STCS - Indicazioni specifiche	ago spezzato
RS - RESTAURI	
RST - RESTAURI	
RSTD - Data	SI'
DA - DATI ANALITICI	
DES - DESCRIZIONE	
DESO - Indicazioni sull'oggetto	Arco fiancheggiato da riseghe. Terminazione della staffa a bottone profilato rialzato obliquamente.
TU - CONDIZIONE GIURIDICA E VINCOLI	
CDG - CONDIZIONE GIURIDICA	
CDGG - Indicazione generica	proprietà Stato
CDGS - Indicazione specifica	Ministero dei beni e delle attività culturali e del turismo
DO - FONTI E DOCUMENTI DI RIFERIMENTO	
FTA - FOTOGRAFIE	
FTAX - Genere	documentazione allegata
FTAP - Tipo	fotografia b.n.
FTAN - Codice identificativo	SA AN 165784
DRA - DOCUMENTAZIONE GRAFICA	
DRAT - Tipo	sezione/ prospetto
DRAS - Scala	1:1
DRAN - Codice identificativo	SA AN 29161
DRAA - Autore	Salati A.
DRAD - Data	1996

CM - COMPILAZIONE**CMP - COMPILAZIONE****CMPD - Data** 1995**CMPN - Nome compilatore** Coen A.**FUR - Funzionario responsabile** Baldelli G.**AGG - AGGIORNAMENTO****AGGD - Data** 2015**AGGN - Nome revisore** Coop. ArcheoLAB (Bilò M.)**AN - ANNOTAZIONI****OSS - Osservazioni** Esposto all'Antiquarium Statale di Numana fino al 1997.