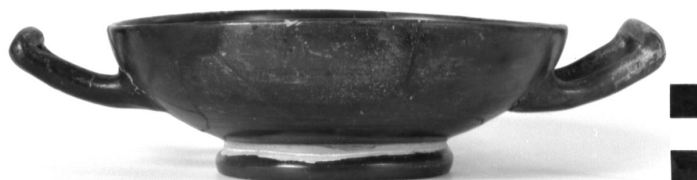


# SCHEDA



## CD - CODICI

TSK - Tipo di scheda RA

LIR - Livello di ricerca P

### NCT - CODICE UNIVOCO

NCTR - Codice regione 11

NCTN - Numero catalogo generale 00072177

ESC - Ente schedatore S02

ECP - Ente competente S02

## LC - LOCALIZZAZIONE

### PVC - LOCALIZZAZIONE GEOGRAFICO-AMMINISTRATIVA

PVCP - Provincia AN

PVCC - Comune Ancona

### LDC - COLLOCAZIONE SPECIFICA

LDCT - Tipologia palazzo

LDCQ - Qualificazione Statale

LDCN - Denominazione Palazzo Ferretti

LDCU - Denominazione spazio viabilistico Via Ferretti, 1

LDCM - Denominazione raccolta Museo archeologico Nazionale delle Marche

LDCS - Specifiche magazzino

## UB - UBICAZIONE

### INV - INVENTARIO DI MUSEO O SOPRINTENDENZA

INVN - Numero 27414

<b>INVD - Data</b>	1973
<b>LA - ALTRE LOCALIZZAZIONI</b>	
<b>TCL - Tipo di Localizzazione</b>	reperimento
<b>PRV - LOCALIZZAZIONE GEOGRAFICO-AMMINISTRATIVA</b>	
<b>PRVP - Provincia</b>	AN
<b>PRVC - Comune</b>	Sirolo
<b>PRVL - Localita'</b>	Via San Francesco
<b>RP - REPERIMENTO</b>	
<b>LGI - COORDINATE I.G.M. O ALTRO</b>	
<b>LGII - Istituto</b>	I.G.M.I.
<b>LGIT - Denominazione tavoletta</b>	Numana
<b>LGIN - Numero foglio</b>	118
<b>LGIQ - Sigla quadrante</b>	IV SE
<b>LGC - PARTICELLE CATASTALI</b>	
<b>LGCC - Comune</b>	-
<b>LGCM - Foglio</b>	-
<b>LGCR - Particelle</b>	-
<b>SPR - Specifiche di reperimento</b>	Area Davanzali/ t. 219
<b>DSC - DATI DI SCAVO</b>	
<b>DSCF - Ente responsabile</b>	SA AN
<b>DSCA - Autori dello scavo</b>	Mercando L.
<b>DSCD - Data di scavo</b>	1970/00/00
<b>DSCI - Inventario di scavo</b>	17
<b>OG - OGGETTO</b>	
<b>OGT - OGGETTO</b>	
<b>OGTD - Definizione</b>	kylix
<b>CLS - Classe e produzione</b>	ceramica attica a figure rosse
<b>DT - CRONOLOGIA</b>	
<b>DTZ - CRONOLOGIA GENERICA</b>	
<b>DTZG - Secolo</b>	sec. V a.C.
<b>DTZS - Frazione di secolo</b>	seconda metà
<b>DTS - CRONOLOGIA SPECIFICA</b>	
<b>DTSI - Da</b>	449 a.C.
<b>DTSF - A</b>	400 a.C.
<b>DTM - Motivazione cronologia</b>	analisi stilistica
<b>AU - DEFINIZIONE CULTURALE</b>	
<b>ATB - AMBITO CULTURALE</b>	
<b>ATBD - Denominazione</b>	produzione attica
<b>ATBM - Motivazione dell'attribuzione</b>	analisi stilistica
<b>MT - DATI TECNICI</b>	

<b>MTC - Materia e tecnica</b>	argilla depurata; a tornio veloce
<b>MIS - MISURE</b>	
<b>MISU - Unita'</b>	cm.
<b>MISA - Altezza</b>	5.2
<b>MISV - Varie</b>	diametro bocca 14.6
<b>CO - CONSERVAZIONE</b>	
<b>STC - STATO DI CONSERVAZIONE</b>	
<b>STCC - Stato di conservazione</b>	ricomposto
<b>STCS - Indicazioni specifiche</b>	integrazioni
<b>RS - RESTAURI</b>	
<b>RST - RESTAURI</b>	
<b>RSTD - Data</b>	SI'
<b>DA - DATI ANALITICI</b>	
<b>DES - DESCRIZIONE</b>	
<b>DESO - Indicazioni sull'oggetto</b>	Orlo indistinto, arrotondato; vasca emisferica; anse a bastoncino, insellate, impostate obliquamente sulla parte mediana della parete; basso piede ad anello.
<b>DESS - Indicazioni sul soggetto</b>	Int.: giovane ammantato, di profilo a sinistra, entro fascia a meandro.
<b>TU - CONDIZIONE GIURIDICA E VINCOLI</b>	
<b>CDG - CONDIZIONE GIURIDICA</b>	
<b>CDGG - Indicazione generica</b>	proprietà Stato
<b>CDGS - Indicazione specifica</b>	Ministero dei beni e delle attività culturali e del turismo
<b>DO - FONTI E DOCUMENTI DI RIFERIMENTO</b>	
<b>FTA - FOTOGRAFIE</b>	
<b>FTAX - Genere</b>	documentazione allegata
<b>FTAP - Tipo</b>	fotografia b.n.
<b>FTAN - Codice identificativo</b>	SA AN 166983
<b>FTAT - Note</b>	profilo
<b>FTA - FOTOGRAFIE</b>	
<b>FTAX - Genere</b>	documentazione allegata
<b>FTAP - Tipo</b>	fotografia b.n.
<b>FTAN - Codice identificativo</b>	SA AN 166982
<b>FTAT - Note</b>	interno
<b>DRA - DOCUMENTAZIONE GRAFICA</b>	
<b>DRAT - Tipo</b>	sezione/ prospetto
<b>DRAS - Scala</b>	1:1
<b>DRAN - Codice identificativo</b>	SA AN 28635
<b>DRAA - Autore</b>	Mancini F.

<b>DRAD - Data</b>	1997
<b>BIB - BIBLIOGRAFIA</b>	
<b>BIBX - Genere</b>	bibliografia di confronto
<b>BIBA - Autore</b>	Vighi R.
<b>BIBD - Anno di edizione</b>	1980
<b>BIBN - V., pp., nn.</b>	p.26, n.6
<b>BIBH - Sigla per citazione</b>	00000205
<b>CM - COMPILAZIONE</b>	
<b>CMP - COMPILAZIONE</b>	
<b>CMPD - Data</b>	1995
<b>CMPN - Nome compilatore</b>	Baldoni D.
<b>FUR - Funzionario responsabile</b>	Baldelli G.
<b>AGG - AGGIORNAMENTO</b>	
<b>AGGD - Data</b>	2015
<b>AGGN - Nome revisore</b>	Coop. ArcheoLAB (Bilò M.)
<b>AN - ANNOTAZIONI</b>	
<b>OSS - Osservazioni</b>	Esposto all'Antiquarium Statale di Numana fino al 1997.