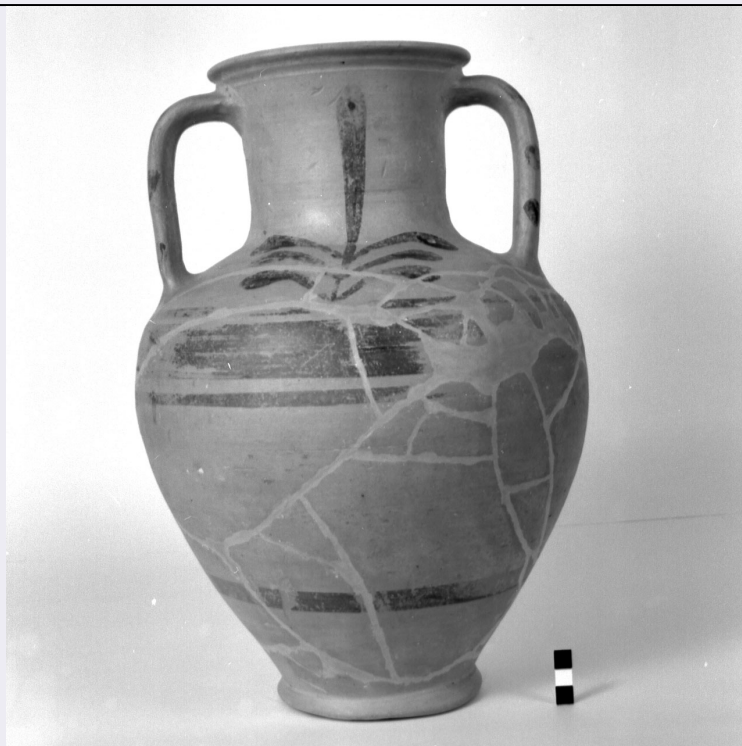


SCHEDA



CD - CODICI

TSK - Tipo di scheda RA

LIR - Livello di ricerca P

NCT - CODICE UNIVOCO

NCTR - Codice regione 11

NCTN - Numero catalogo generale 00072206

ESC - Ente schedatore S02

ECP - Ente competente S02

LC - LOCALIZZAZIONE

PVC - LOCALIZZAZIONE GEOGRAFICO-AMMINISTRATIVA

PVCP - Provincia AN

PVCC - Comune Ancona

LDC - COLLOCAZIONE SPECIFICA

LDCT - Tipologia palazzo

LDCQ - Qualificazione Statale

LDCN - Denominazione Palazzo Ferretti

LDCU - Denominazione spazio viabilistico Via Ferretti, 1

LDCM - Denominazione raccolta Museo archeologico Nazionale delle Marche

LDCS - Specifiche magazzino

UB - UBICAZIONE

INV - INVENTARIO DI MUSEO O SOPRINTENDENZA

INVN - Numero 28332

INVD - Data	1973
LA - ALTRE LOCALIZZAZIONI	
TCL - Tipo di Localizzazione	reperimento
PRV - LOCALIZZAZIONE GEOGRAFICO-AMMINISTRATIVA	
PRVP - Provincia	AN
PRVC - Comune	Sirolo
PRVL - Localita'	Via San Francesco
RP - REPERIMENTO	
LGI - COORDINATE I.G.M. O ALTRO	
LGII - Istituto	I.G.M.I.
LGIT - Denominazione tavoletta	Numana
LGIN - Numero foglio	118
LGIQ - Sigla quadrante	IV SE
LGC - PARTICELLE CATASTALI	
LGCC - Comune	-
LGCM - Foglio	-
LGCR - Particelle	-
SPR - Specifiche di reperimento	Area Davanzali/ t. 286
DSC - DATI DI SCAVO	
DSCF - Ente responsabile	SA AN
DSCA - Autori dello scavo	Mercando L.
DSCD - Data di scavo	1970/11/27
DSCI - Inventario di scavo	3
OG - OGGETTO	
OGT - OGGETTO	
OGTD - Definizione	anfora
CLS - Classe e produzione	ceramica alto-adriatica
DT - CRONOLOGIA	
DTZ - CRONOLOGIA GENERICA	
DTZG - Secolo	secc. IV - III a.C.
DTZS - Frazione di secolo	fine/inizio
DTS - CRONOLOGIA SPECIFICA	
DTSI - Da	310 a.C.
DTSF - A	290 a.C.
DTM - Motivazione cronologia	analisi stilistica
AU - DEFINIZIONE CULTURALE	
ATB - AMBITO CULTURALE	
ATBD - Denominazione	produzione alto-adriatica
ATBM - Motivazione dell'attribuzione	analisi stilistica
MT - DATI TECNICI	

MTC - Materia e tecnica	argilla depurata; a tornio veloce
MIS - MISURE	
MISU - Unita'	cm.
MISA - Altezza	35.8
MISV - Varie	diametro bocca 14.7
CO - CONSERVAZIONE	
STC - STATO DI CONSERVAZIONE	
STCC - Stato di conservazione	ricomposto
STCS - Indicazioni specifiche	integrazioni
RS - RESTAURI	
RST - RESTAURI	
RSTD - Data	SI'
DA - DATI ANALITICI	
DES - DESCRIZIONE	
DESO - Indicazioni sull'oggetto	Bocca circolare con labbro estroflesso, distinto da solcatura, ad orlo piatto; collo cilindrico; corpo ovoide con ampia spalla; anse a nastro impostate sotto il labbro e sulla spalla; piede ad anello. Decorazione dipinta in vernice bruna su fondo risparmiato: A-B: sulla spalla, al centro, grande palmetta la cui foglia mediana risale sul collo, fino alla bocca; al di sotto, larga banda circolare tra due fasce parallele; fascia circolare verso il fondo della parete; sulle anse ramo stilizzato con foglie ovali sui due lati.
TU - CONDIZIONE GIURIDICA E VINCOLI	
CDG - CONDIZIONE GIURIDICA	
CDGG - Indicazione generica	proprietà Stato
CDGS - Indicazione specifica	Ministero dei beni e delle attività culturali e del turismo
DO - FONTI E DOCUMENTI DI RIFERIMENTO	
FTA - FOTOGRAFIE	
FTAX - Genere	documentazione allegata
FTAP - Tipo	fotografia b.n.
FTAN - Codice identificativo	SA AN 167185
FTAT - Note	profilo- lato A
FTA - FOTOGRAFIE	
FTAX - Genere	documentazione allegata
FTAP - Tipo	fotografia b.n.
FTAN - Codice identificativo	SA AN 167186
FTAT - Note	veduta laterale
DRA - DOCUMENTAZIONE GRAFICA	
DRAT - Tipo	sezione/ prospetto
DRAS - Scala	1:1
DRAN - Codice identificativo	SA AN 28656

DRAA - Autore	Mancini F.
DRAD - Data	1997
CM - COMPILAZIONE	
CMP - COMPILAZIONE	
CMPD - Data	1995
CMPN - Nome compilatore	Baldoni D.
FUR - Funzionario responsabile	Baldelli G.
AGG - AGGIORNAMENTO	
AGGD - Data	2015
AGGN - Nome revisore	Coop. ArcheoLAB (Bilò M.)
AN - ANNOTAZIONI	
OSS - Osservazioni	Esposto all'Antiquarium Statale di Numana fino al 1997.