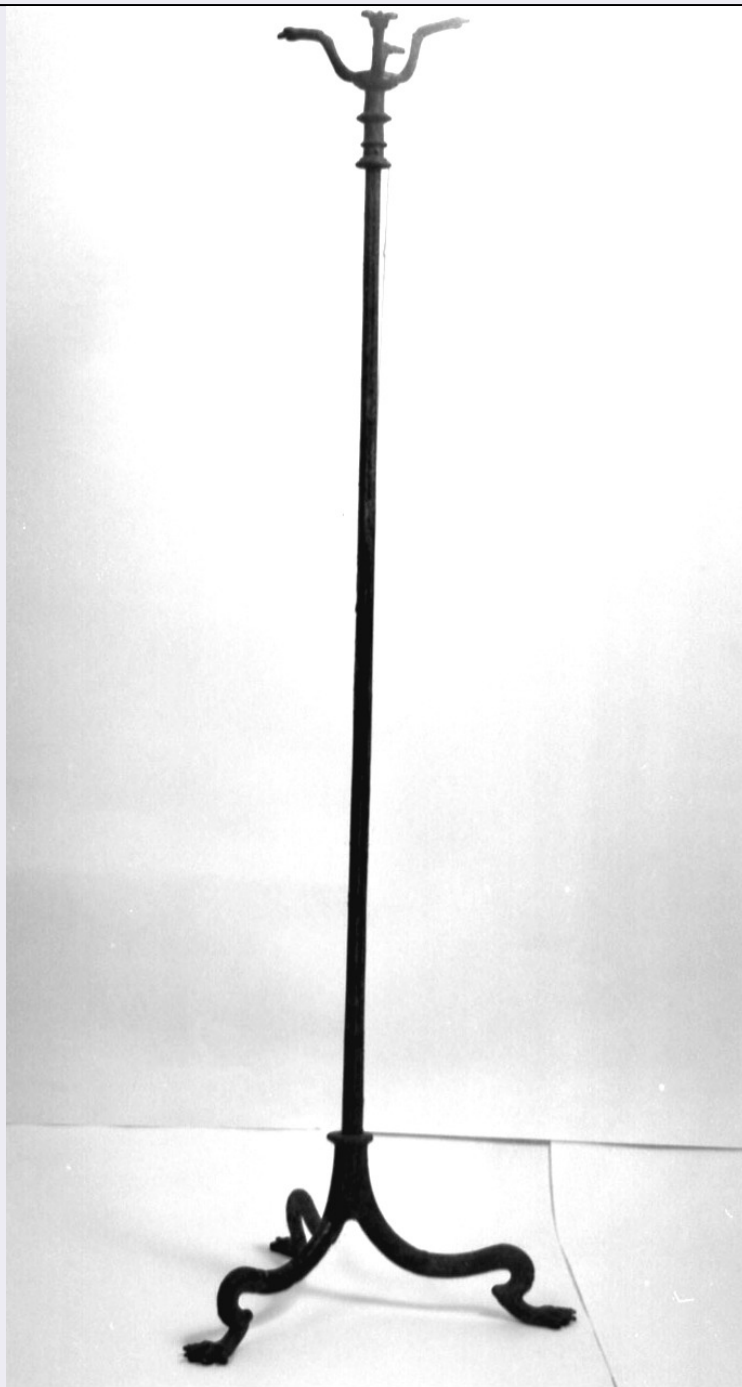


## SCHEDA



### CD - CODICI

TSK - Tipo di scheda	RA
----------------------	----

LIR - Livello di ricerca	P
--------------------------	---

#### NCT - CODICE UNIVOCO

NCTR - Codice regione	11
-----------------------	----

NCTN - Numero catalogo generale	00072309
---------------------------------	----------

ESC - Ente schedatore	S02
-----------------------	-----

ECP - Ente competente	S02
-----------------------	-----

### LC - LOCALIZZAZIONE

#### PVC - LOCALIZZAZIONE GEOGRAFICO-AMMINISTRATIVA

PVCP - Provincia	AN
------------------	----

PVCC - Comune	Ancona
LDC - COLLOCAZIONE SPECIFICA	
LDCT - Tipologia	palazzo
LDCQ - Qualificazione	Statale
LDCN - Denominazione	Palazzo Ferretti
LDCU - Denominazione spazio viabilistico	Via Ferretti, 1
LDCM - Denominazione raccolta	Museo archeologico Nazionale delle Marche
LDCS - Specifiche	magazzino
UB - UBICAZIONE	
INV - INVENTARIO DI MUSEO O SOPRINTENDENZA	
INVN - Numero	4496
INVD - Data	1962
LA - ALTRE LOCALIZZAZIONI	
TCL - Tipo di Localizzazione	provenienza
PRV - LOCALIZZAZIONE GEOGRAFICO-AMMINISTRATIVA	
PRVP - Provincia	AN
PRVC - Comune	Sirolo
PRD - DATA	
PRDI - Data ingresso	1910
OG - OGGETTO	
OGT - OGGETTO	
OGTD - Definizione	candelabro
DT - CRONOLOGIA	
DTZ - CRONOLOGIA GENERICA	
DTZG - Secolo	sec. V a.C.
DTS - CRONOLOGIA SPECIFICA	
DTSI - Da	499 a.C.
DTSF - A	490 a.C.
DTM - Motivazione cronologia	analisi stilistica
AU - DEFINIZIONE CULTURALE	
ATB - AMBITO CULTURALE	
ATBD - Denominazione	produzione etrusca
ATBM - Motivazione dell'attribuzione	analisi stilistica
MT - DATI TECNICI	
MTC - Materia e tecnica	bronzo; fusione
MIS - MISURE	
MISU - Unita'	cm.
MISA - Altezza	93
MISD - Diametro	0.9
CO - CONSERVAZIONE	

<b>STC - STATO DI CONSERVAZIONE</b>	
<b>STCC - Stato di conservazione</b>	integro
<b>STCS - Indicazioni specifiche</b>	ossidazione della superficie
<b>RS - RESTAURI</b>	
<b>RST - RESTAURI</b>	
<b>RSTD - Data</b>	SI'
<b>DA - DATI ANALITICI</b>	
<b>DES - DESCRIZIONE</b>	
<b>DESO - Indicazioni sull'oggetto</b>	Fusto a sezione esagonale, rastremato verso la sommità e con cilindro terminale di sostegno a quattro fori separati da gole; al di sopra, elemento circolare da cui si dipartono quattro rebbi con terminazioni a giglio, distinte da un collarino bombato; treppiede a zampe leonine, con ghiera di raccordo decorata a perline. Nel cilindro terminale la gola inferiore presenta due fori passanti.
<b>TU - CONDIZIONE GIURIDICA E VINCOLI</b>	
<b>ACQ - ACQUISIZIONE</b>	
<b>ACQT - Tipo acquisizione</b>	acquisto
<b>ACQN - Nome</b>	Rilli G.
<b>ACQD - Data acquisizione</b>	1910
<b>ACQL - Luogo acquisizione</b>	AN/ Sirolo
<b>CDG - CONDIZIONE GIURIDICA</b>	
<b>CDGG - Indicazione generica</b>	proprietà Stato
<b>CDGS - Indicazione specifica</b>	Ministero dei beni e delle attività culturali e del turismo
<b>DO - FONTI E DOCUMENTI DI RIFERIMENTO</b>	
<b>FTA - FOTOGRAFIE</b>	
<b>FTAX - Genere</b>	documentazione allegata
<b>FTAP - Tipo</b>	fotografia b.n.
<b>FTAN - Codice identificativo</b>	SA AN 167006
<b>FTAT - Note</b>	profilo
<b>FTA - FOTOGRAFIE</b>	
<b>FTAX - Genere</b>	documentazione allegata
<b>FTAP - Tipo</b>	fotografia b.n.
<b>FTAN - Codice identificativo</b>	SA AN 167004
<b>FTAT - Note</b>	particolare- parte superiore
<b>FTA - FOTOGRAFIE</b>	
<b>FTAX - Genere</b>	documentazione allegata
<b>FTAP - Tipo</b>	fotografia b.n.
<b>FTAN - Codice identificativo</b>	SA AN 167005
<b>FTAT - Note</b>	particolare- parte inferiore
<b>DRA - DOCUMENTAZIONE GRAFICA</b>	
<b>DRAT - Tipo</b>	sezione/ prospetto

<b>DRAS - Scala</b>	1:1
<b>DRAN - Codice identificativo</b>	SA AN 28790
<b>DRAA - Autore</b>	Mancini F.
<b>DRAD - Data</b>	1997
<b>BIB - BIBLIOGRAFIA</b>	
<b>BIBX - Genere</b>	bibliografia specifica
<b>BIBA - Autore</b>	Vighi R.
<b>BIBD - Anno di edizione</b>	1974
<b>BIBN - V., pp., nn.</b>	p.29, n.1
<b>BIBH - Sigla per citazione</b>	00000205
<b>CM - COMPILAZIONE</b>	
<b>CMP - COMPILAZIONE</b>	
<b>CMPD - Data</b>	1995
<b>CMPN - Nome compilatore</b>	Baldoni D.
<b>FUR - Funzionario responsabile</b>	Baldelli G.
<b>AGG - AGGIORNAMENTO</b>	
<b>AGGD - Data</b>	2015
<b>AGGN - Nome revisore</b>	Coop. ArcheoLAB (Bilò M.)
<b>AN - ANNOTAZIONI</b>	
<b>OSS - Osservazioni</b>	Esposto all'Antiquarium Statale di Numana fino al 1997.