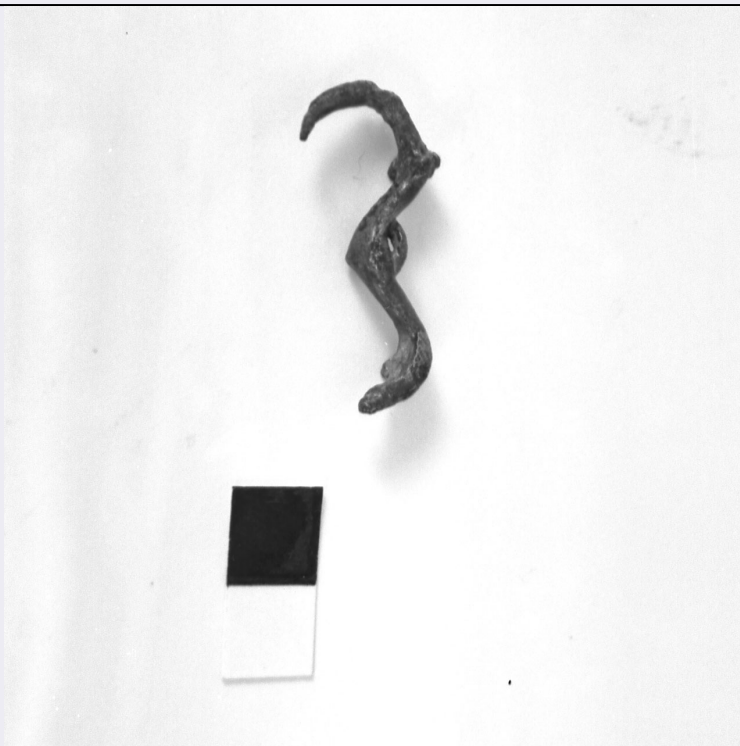


SCHEDA



CD - CODICI

TSK - Tipo di scheda RA

LIR - Livello di ricerca P

NCT - CODICE UNIVOCO

NCTR - Codice regione 11

NCTN - Numero catalogo generale 00072311

ESC - Ente schedatore S02

ECP - Ente competente S02

LC - LOCALIZZAZIONE

PVC - LOCALIZZAZIONE GEOGRAFICO-AMMINISTRATIVA

PVCP - Provincia AN

PVCC - Comune Ancona

LDC - COLLOCAZIONE SPECIFICA

LDCT - Tipologia palazzo

LDCQ - Qualificazione Statale

LDCN - Denominazione Palazzo Ferretti

LDCU - Denominazione spazio viabilistico Via Ferretti, 1

LDCM - Denominazione raccolta Museo archeologico Nazionale delle Marche

LDCS - Specifiche magazzino

UB - UBICAZIONE

INV - INVENTARIO DI MUSEO O SOPRINTENDENZA

INVN - Numero 4500b

| | |
|---|---|
| INVD - Data | 1962 |
| LA - ALTRE LOCALIZZAZIONI | |
| TCL - Tipo di Localizzazione | provenienza |
| PRV - LOCALIZZAZIONE GEOGRAFICO-AMMINISTRATIVA | |
| PRVP - Provincia | AN |
| PRVC - Comune | Sirolo |
| PRD - DATA | |
| PRDI - Data ingresso | 1910 |
| OG - OGGETTO | |
| OGT - OGGETTO | |
| OGTD - Definizione | fibula |
| CLS - Classe e produzione | oggetti di ornamento |
| DT - CRONOLOGIA | |
| DTZ - CRONOLOGIA GENERICA | |
| DTZG - Secolo | sec. VI a.C. |
| DTS - CRONOLOGIA SPECIFICA | |
| DTSI - Da | 599 a.C. |
| DTSF - A | 500 a.C. |
| DTM - Motivazione cronologia | analisi stilistica |
| AU - DEFINIZIONE CULTURALE | |
| ATB - AMBITO CULTURALE | |
| ATBD - Denominazione | fase Piceno IV A |
| ATBM - Motivazione dell'attribuzione | analisi stilistica |
| MT - DATI TECNICI | |
| MTC - Materia e tecnica | argento; fusione |
| MIS - MISURE | |
| MISU - Unita' | cm. |
| MISL - Larghezza | 1.7 |
| MISD - Diametro | 0.25 |
| MISN - Lunghezza | 3.7 |
| CO - CONSERVAZIONE | |
| STC - STATO DI CONSERVAZIONE | |
| STCC - Stato di conservazione | mutilo |
| STCS - Indicazioni specifiche | privo della molla, dell' ago e della staffa; ossidazione della superficie |
| RS - RESTAURI | |
| RST - RESTAURI | |
| RSTD - Data | SI' |
| DA - DATI ANALITICI | |
| DES - DESCRIZIONE | |
| DESO - Indicazioni | |

| | |
|--|--|
| sull'oggetto | Anello saldato orizzontalmente nella insellatura dell' arco. |
| TU - CONDIZIONE GIURIDICA E VINCOLI | |
| ACQ - ACQUISIZIONE | |
| ACQT - Tipo acquisizione | acquisto |
| ACQN - Nome | Rilli G. |
| ACQD - Data acquisizione | 1910 |
| ACQL - Luogo acquisizione | AN/ Sirolo |
| CDG - CONDIZIONE GIURIDICA | |
| CDGG - Indicazione generica | proprietà Stato |
| CDGS - Indicazione specifica | Ministero dei beni e delle attività culturali e del turismo |
| DO - FONTI E DOCUMENTI DI RIFERIMENTO | |
| FTA - FOTOGRAFIE | |
| FTAX - Genere | documentazione allegata |
| FTAP - Tipo | fotografia b.n. |
| FTAN - Codice identificativo | SA AN 167003 |
| FTAT - Note | profilo |
| DRA - DOCUMENTAZIONE GRAFICA | |
| DRAT - Tipo | sezione/ prospetto |
| DRAS - Scala | 1:1 |
| DRAN - Codice identificativo | SA AN 28775 |
| DRAA - Autore | Mancini F. |
| DRAD - Data | 1997 |
| CM - COMPILAZIONE | |
| CMP - COMPILAZIONE | |
| CMPD - Data | 1995 |
| CMPN - Nome compilatore | Baldoni D. |
| FUR - Funzionario responsabile | Baldelli G. |
| AGG - AGGIORNAMENTO | |
| AGGD - Data | 2015 |
| AGGN - Nome revisore | Coop. ArcheoLAB (Bilò M.) |
| AN - ANNOTAZIONI | |
| OSS - Osservazioni | Esposto all'Antiquarium Statale di Numana fino al 1997. |