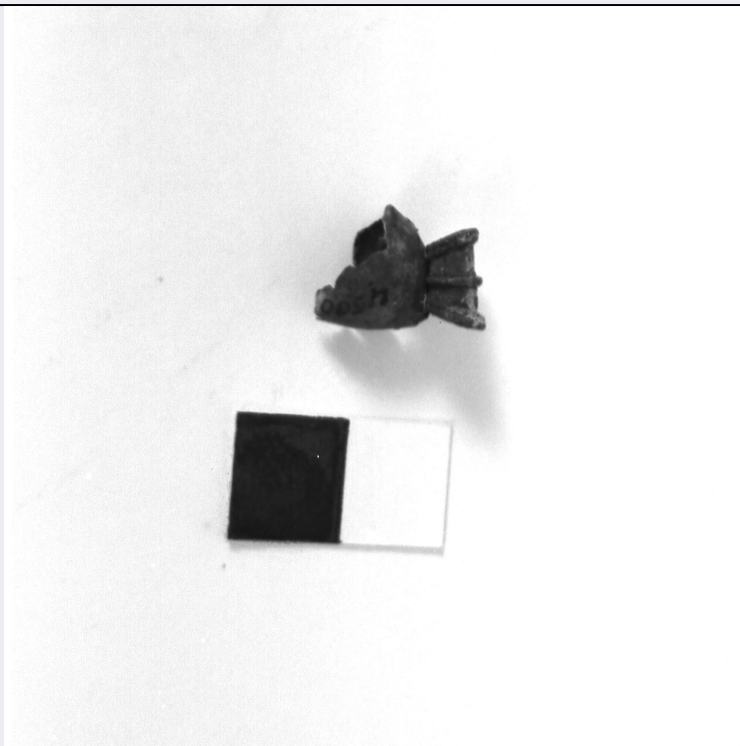


# SCHEDA



## CD - CODICI

TSK - Tipo di scheda RA

LIR - Livello di ricerca P

### NCT - CODICE UNIVOCO

NCTR - Codice regione 11

NCTN - Numero catalogo generale 00072312

ESC - Ente schedatore S02

ECP - Ente competente S02

## LC - LOCALIZZAZIONE

### PVC - LOCALIZZAZIONE GEOGRAFICO-AMMINISTRATIVA

PVCP - Provincia AN

PVCC - Comune Ancona

### LDC - COLLOCAZIONE SPECIFICA

LDCT - Tipologia palazzo

LDCQ - Qualificazione Statale

LDCN - Denominazione Palazzo Ferretti

LDCU - Denominazione spazio viabilistico Via Ferretti, 1

LDCM - Denominazione raccolta Museo archeologico Nazionale delle Marche

LDCS - Specifiche magazzino

## UB - UBICAZIONE

### INV - INVENTARIO DI MUSEO O SOPRINTENDENZA

INVN - Numero 4501

<b>INVD - Data</b>	1962
<b>LA - ALTRE LOCALIZZAZIONI</b>	
<b>TCL - Tipo di Localizzazione</b>	provenienza
<b>PRV - LOCALIZZAZIONE GEOGRAFICO-AMMINISTRATIVA</b>	
<b>PRVP - Provincia</b>	AN
<b>PRVC - Comune</b>	Sirolo
<b>PRD - DATA</b>	
<b>PRDI - Data ingresso</b>	1910
<b>OG - OGGETTO</b>	
<b>OGT - OGGETTO</b>	
<b>OGTD - Definizione</b>	pendaglio (?)
<b>DT - CRONOLOGIA</b>	
<b>DTZ - CRONOLOGIA GENERICA</b>	
<b>DTZG - Secolo</b>	sec. VI a.C. (?)
<b>DTS - CRONOLOGIA SPECIFICA</b>	
<b>DTSI - Da</b>	599 a.C.
<b>DTSF - A</b>	500 a.C.
<b>DTM - Motivazione cronologia</b>	analisi stilistica
<b>AU - DEFINIZIONE CULTURALE</b>	
<b>ATB - AMBITO CULTURALE</b>	
<b>ATBD - Denominazione</b>	fase Piceno IV A (?)
<b>ATBM - Motivazione dell'attribuzione</b>	analisi stilistica
<b>MT - DATI TECNICI</b>	
<b>MTC - Materia e tecnica</b>	argento; fusione
<b>MIS - MISURE</b>	
<b>MISU - Unita'</b>	cm.
<b>MISA - Altezza</b>	1.5
<b>MISD - Diametro</b>	1.2
<b>CO - CONSERVAZIONE</b>	
<b>STC - STATO DI CONSERVAZIONE</b>	
<b>STCC - Stato di conservazione</b>	mutilo
<b>STCS - Indicazioni specifiche</b>	ossidazione della superficie
<b>RS - RESTAURI</b>	
<b>RST - RESTAURI</b>	
<b>RSTD - Data</b>	SI'
<b>DA - DATI ANALITICI</b>	
<b>DES - DESCRIZIONE</b>	
<b>DESO - Indicazioni sull'oggetto</b>	Pareti in lamina incurvata, con elemento svasato, tricostolato, applicato alla sommità (volatile ?).
<b>TU - CONDIZIONE GIURIDICA E VINCOLI</b>	

**ACQ - ACQUISIZIONE**

<b>ACQT - Tipo acquisizione</b>	acquisto
<b>ACQN - Nome</b>	Rilli G.
<b>ACQD - Data acquisizione</b>	1910
<b>ACQL - Luogo acquisizione</b>	AN/ Sirolo

**CDG - CONDIZIONE GIURIDICA**

<b>CDGG - Indicazione generica</b>	proprietà Stato
<b>CDGS - Indicazione specifica</b>	Ministero dei beni e delle attività culturali e del turismo

**DO - FONTI E DOCUMENTI DI RIFERIMENTO****FTA - FOTOGRAFIE**

<b>FTAX - Genere</b>	documentazione allegata
<b>FTAP - Tipo</b>	fotografia b.n.
<b>FTAN - Codice identificativo</b>	SA AN 167017
<b>FTAT - Note</b>	profilo

**DRA - DOCUMENTAZIONE GRAFICA**

<b>DRAT - Tipo</b>	sezione/ prospetto
<b>DRAS - Scala</b>	1:1
<b>DRAN - Codice identificativo</b>	SA AN 28799
<b>DRAA - Autore</b>	Mancini F.
<b>DRAD - Data</b>	1997

**CM - COMPILAZIONE****CMP - COMPILAZIONE**

<b>CMPD - Data</b>	1995
<b>CMPN - Nome compilatore</b>	Baldoni D.
<b>FUR - Funzionario responsabile</b>	Baldelli G.

**AGG - AGGIORNAMENTO**

<b>AGGD - Data</b>	2015
<b>AGGN - Nome revisore</b>	Coop. ArcheoLAB (Bilò M.)

**AN - ANNOTAZIONI**

<b>OSS - Osservazioni</b>	Esposto all'Antiquarium Statale di Numana fino al 1997.
---------------------------	---