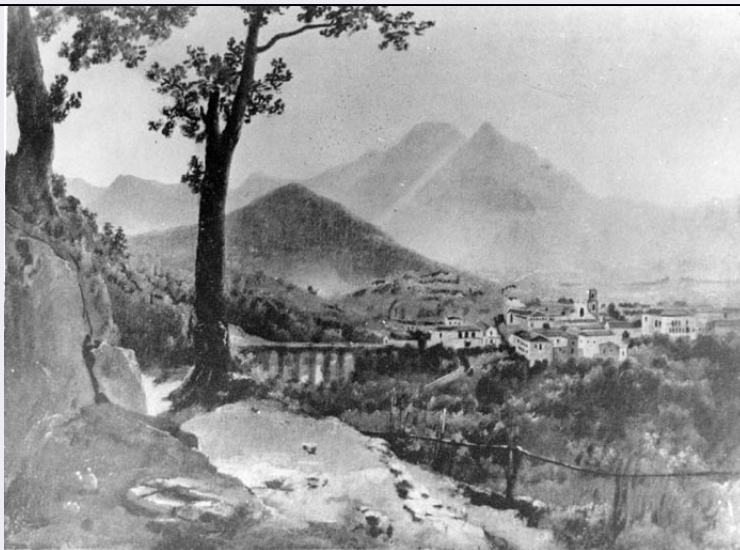


SCHEDA



CD - CODICI

TSK - Tipo Scheda	F
LIR - Livello ricerca	I
NCT - CODICE UNIVOCO	
NCTR - Codice regione	15
NCTN - Numero catalogo generale	00852435
ESC - Ente schedatore	AI189
ECP - Ente competente	S176

OG - OGGETTO

OGT - OGGETTO

OGTD - Definizione dell'oggetto	positivo
OGTB - Natura biblioteconomica dell'oggetto	m

QNT - QUANTITA'

QNTN - Numero oggetti /elementi	1
---------------------------------	---

SG - SOGGETTO

SGT - SOGGETTO

SGTI - Identificazione	Veduta di Cava da Rotolo - riproduzioni fotografiche
SGTI - Identificazione	Smink van Pitloo, Anton. Veduta di Cava da Rotolo - Sorrento - Museo Correale
SGTI - Identificazione	Smink van Pitloo, Anton - dipinti
SGTD - Indicazioni sul soggetto	Riproduzione del dipinto "Veduta di Cava da Rotolo" del pittore olandese Anton Smink van Pitloo, conservata nel museo Correale di Sorrento.

SGL - TITOLO

SGLT - Titolo proprio	Veduta di Cava da Rotolo
SGLS - Specifiche del titolo	titolo dell' opera

LC - LOCALIZZAZIONE GEOGRAFICO-AMMINISTRATIVA**PVC - LOCALIZZAZIONE GEOGRAFICO-AMMINISTRATIVA ATTUALE**

PVCS - Stato	ITALIA
PVCR - Regione	Campania
PVCP - Provincia	SA
PVCC - Comune	Sarno

LDC - COLLOCAZIONE SPECIFICA

LDCT - Tipologia architettonica	convento
LDCN - Denominazione	convento di S. Domenico
LDCU - Denominazione spazio viabilistico	via S. Domenico, 1
LDCM - Denominazione raccolta	Archivio Storico Fotografico - Mudif

UB - UBICAZIONE E DATI PATRIMONIALI**UBF - UBICAZIONE FOTO**

UBFP - Fondo	Caso
---------------------	------

INV - INVENTARIO

INVN - Numero inventario generale	5163
INVD - Data inventariazione	2004

LA - ALTRE LOCALIZZAZIONI GEOGRAFICO-AMMINISTRATIVE

TCL - Tipo di localizzazione	luogo di provenienza
-------------------------------------	----------------------

PRV - LOCALIZZAZIONE GEOGRAFICO-AMMINISTRATIVA

PRVS - Stato	ITALIA
PRVR - Regione	Campania
PRVP - Provincia	SA
PRVC - Comune	Nocera Inferiore

PRC - COLLOCAZIONE SPECIFICA

PRCT - Tipologia architettonica	villa
PRCD - Denominazione	Mulino Nobile
PRCU - Denominazione spazio viabilistico	via Villanova, 2/ 12
PRCM - Denominazione raccolta	Archivio Storico Fotografico - Mudif

PRD - DATA

PRDI - Data ingresso	2001
PRDU - Data uscita	2013

DT - CRONOLOGIA**DTZ - CRONOLOGIA GENERICA**

DTZG - Secolo	XX
DTZS - Frazione di secolo	seconda metà

DTS - CRONOLOGIA SPECIFICA

DTSI - Da	1950
DTSV - Validita'	post
DTSF - A	1970
DTSL - Validita'	ante
DTM - MOTIVAZIONE CRONOLOGIA	
DTMM - Motivazione	comunicazione orale
DTMS - Specifiche	Caso Silvio figlio dell' autore.
AU - DEFINIZIONE CULTURALE	
AUF - AUTORE DELLA FOTOGRAFIA	
AUFN - Nome scelto (persona singola)	Francesco "Cicciotto" Caso
AUFA - Dati anagrafici /estremi cronologici	1906/ 1980
AUFR - Riferimento all'intervento	fotografo principale
AUFM - Motivazione dell'attribuzione	comunicazione orale
AUFK - Specifiche sull'attribuzione	Caso Silvio figlio dell' autore.
MT - DATI TECNICI	
MTX - Indicazione di colore	BN
MTC - Materia e tecnica	gelatina bromuro d'argento/ carta
MIS - MISURE	
MISO - Tipo misure	supporto primario
MISU - Unita' di misura	mm
MISA - Altezza	180
MISL - Larghezza	240
MIST - Validita'	ca
FRM - Formato	18 x 24
CO - CONSERVAZIONE	
STC - STATO DI CONSERVAZIONE	
STCC - Stato di conservazione	discreto
STCS - Indicazioni specifiche	sporcizia, impronte digitali
DA - DATI ANALITICI	
ISR - ISCRIZIONI	
ISRC - Classe di appartenenza	didascalica
ISRL - Lingua	italiano
ISRS - Tecnica di scrittura	a penna
ISRA - Autore	Pucci, Raffaele
ISRI - Trascrizione	Antonio Smink Pitloo:
TU - CONDIZIONE GIURIDICA E VINCOLI	

ACQ - ACQUISIZIONE

ACQT - Tipo acquisizione	acquisto
ACQN - Nome	Caso Silvio
ACQD - Data acquisizione	2001
ACQL - Luogo acquisizione	Nocera Inferiore

CDG - CONDIZIONE GIURIDICA

CDGG - Indicazione generica	proprietà privata
CDGS - Indicazione specifica	Associazione Culturale Il Didrammo
CDGI - Indirizzo	via L. Angrisani, Nocera Inferiore (SA)

DO - FONTI E DOCUMENTI DI RIFERIMENTO**FTA - DOCUMENTAZIONE FOTOGRAFICA**

FTAX - Genere	documentazione allegata
FTAP - Tipo	fotografia digitale (file)
FTAN - Codice identificativo	MUDIFCSO.0503s

AD - ACCESSO AI DATI**ADS - SPECIFICHE DI ACCESSO AI DATI**

ADSP - Profilo di accesso	1
ADSM - Motivazione	scheda contenente dati liberamente accessibili

CM - COMPILAZIONE**CMP - COMPILAZIONE**

CMPD - Data	2015
CMPN - Nome	Petrosino F.
RSR - Referente scientifico	Petrosino R.
FUR - Funzionario responsabile	Petrosino R.