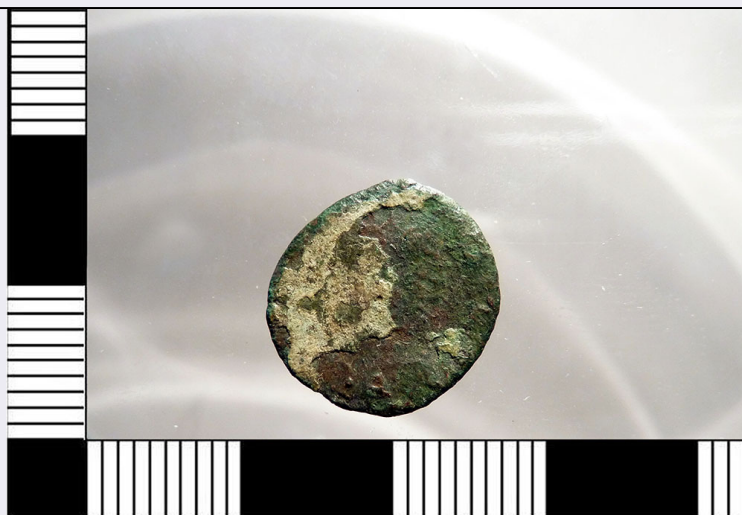


SCHEDA



CD - CODICI

TSK - Tipo Scheda	NU
LIR - Livello ricerca	P
NCT - CODICE UNIVOCO	
NCTR - Codice regione	06
NCTN - Numero catalogo generale	00152092
ESC - Ente schedatore	S102
ECP - Ente competente	S102

OG - OGGETTO

OGT - OGGETTO

OGTD - Definizione	moneta
OGTT - Classificazione tipologica	LRBC 1028
OGTO - Nominale	follis
OGTR - Serie	Romana imperiale
OGR - Disponibilità	reale

LC - LOCALIZZAZIONE GEOGRAFICO AMMINISTRATIVA

PVC - LOCALIZZAZIONE GEOGRAFICO AMMINISTRATIVA ATTUALE

PVCS - Stato	ITALIA
PVCR - Regione	Friuli-Venezia Giulia
PVCP - Provincia	UD
PVCC - Comune	Aquileia

LDC - COLLOCAZIONE SPECIFICA

LDCT - Tipologia	villa
LDCN - Denominazione attuale	Faraone Cassis
LDCU - Indirizzo	via Roma, 1
LDCM - Denominazione raccolta	Museo Archeologico Nazionale di Aquileia

LA - ALTRE LOCALIZZAZIONI GEOGRAFICO AMMINISTRATIVE

TCL - Tipo di localizzazione	luogo di reperimento
-------------------------------------	----------------------

PRV - LOCALIZZAZIONE GEOGRAFICO AMMINISTRATIVA

PRVS - Stato	ITALIA
PRVR - Regione	Friuli-Venezia Giulia
PRVP - Provincia	UD
PRVC - Comune	Aquileia

UB - DATI PATRIMONIALI**INV - INVENTARIO**

INVN - Numero	596302
INVD - Data	2014

DT - CRONOLOGIA**DTZ - CRONOLOGIA GENERICA**

DTZG - Fascia cronologica di riferimento	Eta' Costantiniana
---	--------------------

DTS - CRONOLOGIA SPECIFICA

DTSI - Da	335
DTSV - Validità	post
DTSF - A	347
DTSL - Validità	ante
DTM - Motivazione cronologia	bibliografia

MT - DATI TECNICI

MTC - Materia e tecnica	bronzo/ coniazione
--------------------------------	--------------------

MIS - MISURE

MISU - Unità	cm
MISD - Diametro	1,5
MISG - Peso	1,00
MTA - Andamento conii	6

DA - DATI ANALITICI**DES - DESCRIZIONE**

DESA - Dritto	Busto a d.
DESL - Legenda dritto	Illeggibile
DESM - Rovescio	Due soldati, stanti frontalmente, ciascuno recante una lancia e con una mano appoggiata a uno scudo; tra di loro, un'insegna
DESG - Legenda rovescio	Illeggibile, nel campo e in esergo, legende illeggibili

AUE - EMITTENTI

AUEE - Emittenti	Costantino I e la sua famiglia
ZEC - Zecca	Non determinata

CO - CONSERVAZIONE**STC - STATO DI CONSERVAZIONE**

STCC - Stato di conservazione	intero
STCL - Leggibilità	ridotta

TU - CONDIZIONE GIURIDICA E VINCOLI**ACQ - ACQUISIZIONE**

ACQT - Tipo acquisizione	acquisto
ACQN - Nome	Stabile Ezio
ACQD - Data acquisizione	1959/post
ACQL - Luogo acquisizione	UD/Aquileia

CDG - CONDIZIONE GIURIDICA

CDGG - Indicazione generica	proprietà Stato
------------------------------------	-----------------

DO - FONTI E DOCUMENTI DI RIFERIMENTO**FTA - DOCUMENTAZIONE FOTOGRAFICA**

FTAX - Genere	documentazione allegata
FTAP - Tipo	(fotografia digitale)
FTAN - Codice identificativo	AQ_596303obv

FTA - DOCUMENTAZIONE FOTOGRAFICA

FTAX - Genere	documentazione allegata
FTAP - Tipo	(fotografia digitale)
FTAN - Codice identificativo	AQ_596303rev

BIB - BIBLIOGRAFIA

BIBX - Genere	bibliografia di confronto
BIBA - Autore	LRBC
BIBD - Anno di edizione	1960
BIBH - Sigla per citazione	00000002
BIBI - V., tavv., figg.	v. I, tav. I, fig. 1028

AD - ACCESSO AI DATI**ADS - SPECIFICHE DI ACCESSO AI DATI**

ADSP - Profilo di accesso	1
ADSM - Motivazione	scheda contenente dati liberamente accessibili

CM - COMPILAZIONE**CMP - COMPILAZIONE**

CMPD - Data	2015
CMPN - Nome	Stella, Andrea
FUR - Funzionario responsabile	Ventura, Paola

AN - ANNOTAZIONI

OSS - Osservazioni	Cassaforte 3, cassetto 112, n. 39
---------------------------	-----------------------------------