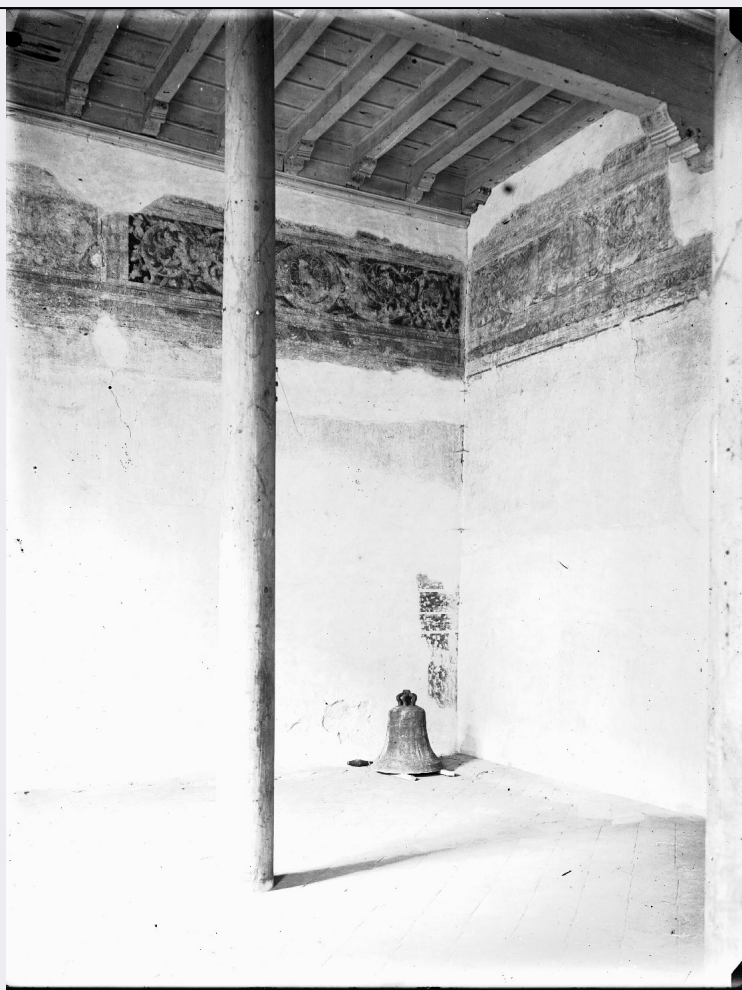


# SCHEDA



## CD - CODICI

TSK - Tipo di scheda F

LIR - Livello di ricerca I

### NCT - CODICE UNIVOCO

NCTR - Codice regione 03

NCTN - Numero catalogo generale 03230102

ESC - Ente schedatore S74

ECP - Ente competente S74

## LC - LOCALIZZAZIONE

### PVC - LOCALIZZAZIONE GEOGRAFICO-AMMINISTRATIVA

PVCR - Regione Lombardia

PVCP - Provincia BS

PVCC - Comune Brescia

### LDC - COLLOCAZIONE SPECIFICA

LDCT - Tipologia palazzo

LDCN - Denominazione attuale Palazzo Porro Schiaffinati, ex Chizzola

LDCU - Indirizzo via Gezio Calini, 26

LDCM - Denominazione raccolta Archivio fotografico SBAP BS

**UB - UBICAZIONE****UBF - UBICAZIONE FOTO**

**UBFP - Fondo** Fondo Lastre

**INV - INVENTARIO**

**INVN - Numero di inventario generale** 1811

**INVD - Data di inventariazione** 1920-1977

**LA - ALTRE LOCALIZZAZIONI**

**TCL - Tipo di collocazione** luogo di provenienza

**PRV - LOCALIZZAZIONE GEOGRAFICO-AMMINISTRATIVA**

**PRVR - Regione** Veneto

**PRVP - Provincia** VR

**PRVC - Comune** Verona

**PRC - COLLOCAZIONE SPECIFICA**

**PRCT - Tipologia architettonica** palazzo

**PRCD - Denominazione** Palazzo Orti Manara

**PRCM - Denominazione raccolta** Archivio fotografico SBAP VR

**PRD - DATA**

**PRDU - Data uscita** 1967

**LA - ALTRE LOCALIZZAZIONI**

**TCL - Tipo di collocazione** collocazione successiva

**PRV - LOCALIZZAZIONE GEOGRAFICO-AMMINISTRATIVA**

**PRVR - Regione** Veneto

**PRVP - Provincia** VR

**PRVC - Comune** Verona

**PRC - COLLOCAZIONE SPECIFICA**

**PRCT - Tipologia architettonica** convento

**PRCD - Denominazione** Soprintendenza per i Beni Architettonici e Paesagg

**PRCC - Complesso monumentale di appartenenza** ex convento di San Fermo Maggiore

**PRCM - Denominazione raccolta** Archivio fotografico SBAP VR

**PRD - DATA**

**PRDI - Data ingresso** 1967

**PRDU - Data uscita** 1977

**OG - OGGETTO****OGT - OGGETTO**

**OGTD - Definizione dell'oggetto** negativo

<b>OGTB - Natura biblioteconomica dell'oggetto</b>	m
<b>QNT - QUANTITA'</b>	
<b>QNTN - Numero oggetti /elementi</b>	1
<b>SG - SOGGETTO</b>	
<b>SGT - SOGGETTO</b>	
<b>SGTI - Identificazione</b>	Mantova - Palazzo Ducale - Dipinti murali
<b>SGTD - Indicazioni sul soggetto</b>	Mantova - Palazzo Ducale - Corte Vecchia - Appartamento di Santa Croce - Prima stanza di Santa Croce (ingresso dal loggiato del cortile d'onore) con fregio giuliesco
<b>SGL - TITOLO</b>	
<b>SGLA - Titolo attribuito</b>	Mantova, Palazzo Ducale, Prima stanza di Santa Croce, fregio giuliesco
<b>SGLS - Specifiche titolo</b>	del catalogatore
<b>LR - LUOGO E DATA DELLA RIPRESA</b>	
<b>LRC - LOCALIZZAZIONE</b>	
<b>LRCR - Regione</b>	Lombardia
<b>LRCP - Provincia</b>	MN
<b>LRCC - Comune</b>	Mantova
<b>LRD - Data</b>	1940 ante
<b>DT - CRONOLOGIA</b>	
<b>DTZ - CRONOLOGIA GENERICA</b>	
<b>DTZG - Secolo</b>	XX
<b>DTS - CRONOLOGIA SPECIFICA</b>	
<b>DTSI - Da</b>	1937
<b>DTSV - Validità</b>	post
<b>DTSF - A</b>	1940
<b>DTSL - Validità</b>	ante
<b>DTM - MOTIVAZIONE CRONOLOGIA</b>	
<b>DTMM - Motivazione</b>	analisi tecnica
<b>DTMS - Specifiche</b>	analisi del supporto in vetro
<b>DTM - MOTIVAZIONE CRONOLOGIA</b>	
<b>DTMM - Motivazione</b>	bibliografia
<b>DTMS - Specifiche</b>	Patricolo 1908
<b>AU - DEFINIZIONE CULTURALE</b>	
<b>AUF - AUTORE DELLA FOTOGRAFIA</b>	
<b>AUFN - Nome scelto (autore personale)</b>	Anonimo
<b>AUFA - Dati anagrafici /estremi cronologici</b>	attivo prima metà sec. XX
<b>AUFR - Riferimento all'intervento</b>	fotografo principale
<b>AUFM - Motivazione</b>	

<b>dell'attribuzione</b>	n.r. [non rilevabile]
<b>AUT - ALTRO AUTORE</b>	
<b>AUTN - Nome scelto (autore personale)</b>	Giulio Romano
<b>AUTA - Dati anagrafici</b>	1537/ 1583
<b>AUTS - Riferimento all'autore</b>	bottega
<b>AUTR - Riferimento all'intervento</b>	architetto
<b>AUTM - Motivazione dell'attribuzione</b>	bibliografia
<b>MT - DATI TECNICI</b>	
<b>MTX - Indicazione di colore</b>	B/ N
<b>MTC - Materia e tecnica</b>	gelatina bromuro d'argento/ vetro
<b>MIS - MISURE</b>	
<b>MISO - Tipo misure</b>	supporto primario
<b>MISU - Unità di misura</b>	mm
<b>MISA - Altezza</b>	180
<b>MISL - Larghezza</b>	240
<b>FRM - Formato</b>	18 x 24
<b>MTS - Specifiche tecniche</b>	laccatura con vernice rosa
<b>CO - CONSERVAZIONE</b>	
<b>STC - STATO DI CONSERVAZIONE</b>	
<b>STCC - Stato di conservazione</b>	buono
<b>RS - RESTAURI</b>	
<b>RST - RESTAURI</b>	
<b>RSTD - Data</b>	2010
<b>RSTE - Ente responsabile</b>	SBAP BS
<b>RSTN - Nome dell'operatore</b>	La Fototeca
<b>DA - DATI ANALITICI</b>	
<b>ISR - ISCRIZIONI</b>	
<b>ISRC - Classe di appartenenza</b>	documentaria
<b>ISRS - Tecnica di scrittura</b>	a penna
<b>ISRP - Posizione</b>	lato emulsione: in basso
<b>ISRI - Trascrizione</b>	1811
	La lastra rappresenta la prima stanza dell'Appartamento di Santa Croce, con accesso diretto sulla loggia affacciata sul cortile d'onore (Renato Berzagli, Il Palazzo Ducale di Mantova, Milano, Electa, 1992, p. 36), nella Corte Vecchia di Palazzo Ducale: si tratta di una metà dell'appartamento vedovile di Isabella d'Este, separata dal cosiddetto 'appartamento della Grotta' nel corso del XVIII secolo, indagata per la prima volta da Achille Patricolo (La conservazione del Palazzo ducale di Mantova e dei monumenti della provincia di mantova dal 1° aprile 1898 a tutto settembre 1903, pp.29-31), che ne

**NSC - Notizie storico-critiche**

porta alla luce alcune decorazioni, e che annuncia un futuro intervento, poichè gli ambienti risultano ancora in parte occupati dal Comitato mantovano della Croce Rossa (Achille Patricolo, Guida del Palazzo Ducale di Mantova, corredata di un album e d'una piccola pianta per cura del Comitato Palazzo Ducale, Mantova, Eredi Segna, 1908, pp.61-63). Ancora Giannantoni (Nino Giannantoni, Il Palazzo ducale di Mantova, Roma, La Libreria dello Stato, 1929, pp.11-12) pubblica la mappa del pianterreno di Corte Vecchia indicando le sale di questo appartamento genericamente come "Appartamento d'Isabella" e senza descriverle nel dettaglio. E' quindi presumibile che gli interventi in questa zona siano successivi (anni Trenta). Inoltre, un incendio avvenuto durante la Mostra Iconografica Gonzaghesca nel 1937 richiese interventi di recupero del soffitto, a cui può essere dovuto il sostegno documentato nello scatto, che suggerisce una datazione post 1937.

**TU - CONDIZIONE GIURIDICA E VINCOLI****ACQ - ACQUISIZIONE**

<b>ACQT - Tipo acquisizione</b>	trasferimento
<b>ACQN - Nome</b>	SBAP VR
<b>ACQD - Data acquisizione</b>	1977
<b>ACQL - Luogo acquisizione</b>	BS/ Brescia

**CDG - CONDIZIONE GIURIDICA**

<b>CDGG - Indicazione generica</b>	proprietà Stato
<b>CDGS - Indicazione specifica</b>	Ministero per i Beni e le Attività Culturali SBAP BS
<b>CDGI - Indirizzo</b>	via Gezio Calini, 26

**DO - FONTI E DOCUMENTI DI RIFERIMENTO****FTA - FOTOGRAFIE**

<b>FTAX - Genere</b>	documentazione allegata
<b>FTAP - Tipo</b>	fotografia digitale
<b>FTAF - Formato</b>	jpg
<b>FTAN - Codice identificativo</b>	SBAPBS1811
<b>FTAT - Note</b>	positivo

**FTA - FOTOGRAFIE**

<b>FTAX - Genere</b>	documentazione allegata
<b>FTAP - Tipo</b>	fotografia digitale
<b>FTAF - Formato</b>	jpg
<b>FTAN - Codice identificativo</b>	SBAPBS1811N
<b>FTAT - Note</b>	negativo

**BIB - BIBLIOGRAFIA**

<b>BIBX - Genere</b>	bibliografia di confronto
<b>BIBA - Autore</b>	Berzaghi R.
<b>BIBD - Anno di edizione</b>	1992
<b>BIBN - V., pp., nn.</b>	p. 36

**BIB - BIBLIOGRAFIA**

<b>BIBX - Genere</b>	bibliografia di confronto
----------------------	---------------------------

<b>BIBA - Autore</b>	Patricolo A.
<b>BIBD - Anno di edizione</b>	1904
<b>BIBN - V., pp., nn.</b>	pp. 29-31
<b>BIB - BIBLIOGRAFIA</b>	
<b>BIBX - Genere</b>	bibliografia di confronto
<b>BIBA - Autore</b>	Patricolo A.
<b>BIBD - Anno di edizione</b>	1908
<b>BIBN - V., pp., nn.</b>	pp. 61-63
<b>BIB - BIBLIOGRAFIA</b>	
<b>BIBX - Genere</b>	bibliografia di confronto
<b>BIBA - Autore</b>	Giannantoni N.
<b>BIBD - Anno di edizione</b>	1929
<b>BIBN - V., pp., nn.</b>	pp. 11-12
<b>CM - COMPILAZIONE</b>	
<b>CMP - COMPILAZIONE</b>	
<b>CMPD - Data</b>	2012
<b>CMPN - Nome compilatore</b>	Tammaccaro S.
<b>FUR - Funzionario responsabile</b>	Sala L.