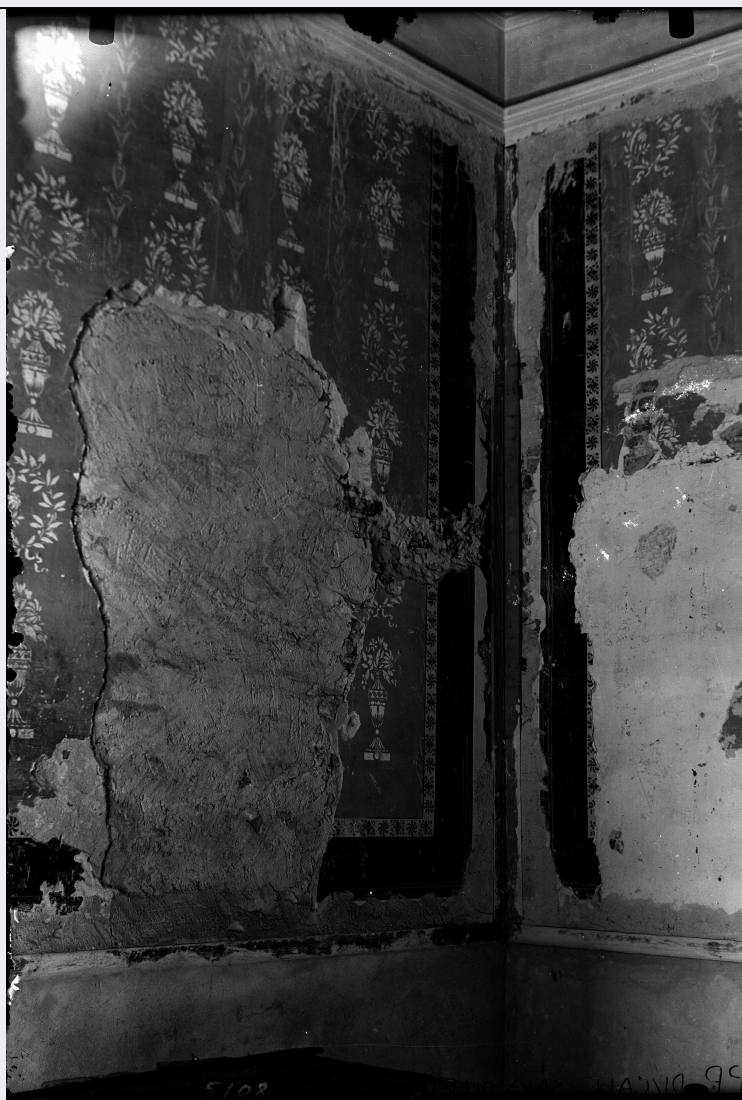


SCHEDA



CD - CODICI

TSK - Tipo di scheda	F
LIR - Livello di ricerca	I
NCT - CODICE UNIVOCO	
NCTR - Codice regione	03
NCTN - Numero catalogo generale	03230120
ESC - Ente schedatore	S74
ECP - Ente competente	S74

LC - LOCALIZZAZIONE

PVC - LOCALIZZAZIONE GEOGRAFICO-AMMINISTRATIVA

PVCR - Regione	Lombardia
PVCP - Provincia	BS
PVCC - Comune	Brescia

LDC - COLLOCAZIONE SPECIFICA

LDCT - Tipologia	palazzo
LDCN - Denominazione attuale	Palazzo Porro Schiaffinati, ex Chizzola

LDCU - Indirizzo	via Gezio Calini, 26
LDCM - Denominazione raccolta	Archivio fotografico SBAP BS
UB - UBICAZIONE	
UBF - UBICAZIONE FOTO	
UBFP - Fondo	Fondo Lastre
INV - INVENTARIO	
INVN - Numero di inventario generale	5108
INVD - Data di inventariazione	1920-1977
LA - ALTRE LOCALIZZAZIONI	
TCL - Tipo di collocazione	luogo di provenienza
PRV - LOCALIZZAZIONE GEOGRAFICO-AMMINISTRATIVA	
PRVR - Regione	Veneto
PRVP - Provincia	VR
PRVC - Comune	Verona
PRC - COLLOCAZIONE SPECIFICA	
PRCT - Tipologia architettonica	palazzo
PRCD - Denominazione	Palazzo Orti Manara
PRCM - Denominazione raccolta	Archivio fotografico SBAP VR
PRD - DATA	
PRDU - Data uscita	1967
LA - ALTRE LOCALIZZAZIONI	
TCL - Tipo di collocazione	collocazione successiva
PRV - LOCALIZZAZIONE GEOGRAFICO-AMMINISTRATIVA	
PRVR - Regione	Veneto
PRVP - Provincia	VR
PRVC - Comune	Verona
PRC - COLLOCAZIONE SPECIFICA	
PRCT - Tipologia architettonica	convento
PRCD - Denominazione	Soprintendenza per i Beni Architettonici e Paesagg
PRCC - Complesso monumentale di appartenenza	ex convento di San Fermo Maggiore
PRCM - Denominazione raccolta	Archivio fotografico SBAP VR
PRD - DATA	
PRDI - Data ingresso	1967
PRDU - Data uscita	1977
OG - OGGETTO	
OGT - OGGETTO	

OGTD - Definizione dell'oggetto	negativo
OGTB - Natura biblioteconomica dell'oggetto	m
QNT - QUANTITA'	
QNTN - Numero oggetti /elementi	1
SG - SOGGETTO	
SGT - SOGGETTO	
SGTI - Identificazione	Architetture - Mantova - Palazzo Ducale
SGTD - Indicazioni sul soggetto	Mantova - Palazzo Ducale - Appartamento di Vincenzo - Agostino Comerio, decorazione neoclassica della sala di Leda (ante restauro)
SGL - TITOLO	
SGLT - Titolo proprio	APP. DUCALE: SALA DI LEDA
SGLS - Specifiche titolo	manoscritto a sgraffio sul lato emulsione
LR - LUOGO E DATA DELLA RIPRESA	
LRC - LOCALIZZAZIONE	
LRCR - Regione	Lombardia
LRCP - Provincia	MN
LRCC - Comune	Mantova
LRO - Occasione	durante il restauro
LRD - Data	1921 ante
DT - CRONOLOGIA	
DTZ - CRONOLOGIA GENERICA	
DTZG - Secolo	XX
DTS - CRONOLOGIA SPECIFICA	
DTSI - Da	1910
DTSV - Validità	post
DTSF - A	1921
DTSL - Validità	ante
DTM - MOTIVAZIONE CRONOLOGIA	
DTMM - Motivazione	bibliografia
DTMS - Specifiche	Pacchioni 1921
DTM - MOTIVAZIONE CRONOLOGIA	
DTMM - Motivazione	bibliografia
DTMS - Specifiche	Cottafavi 1934
AU - DEFINIZIONE CULTURALE	
AUF - AUTORE DELLA FOTOGRAFIA	
AUFN - Nome scelto (autore personale)	Anonimo
AUFA - Dati anagrafici /estremi cronologici	attivo prima metà sec. XX
AUFR - Riferimento	

all'intervento	fotografo principale
AUFM - Motivazione dell'attribuzione	n.r. [non rilevabile]
AUT - ALTRO AUTORE	
AUTN - Nome scelto (autore personale)	Comerio, Agostino
AUTA - Dati anagrafici	1784/ 1834
AUTS - Riferimento all'autore	e aiuti
AUTR - Riferimento all'intervento	pittore
AUTM - Motivazione dell'attribuzione	bibliografia
MT - DATI TECNICI	
MTX - Indicazione di colore	B/ N
MTC - Materia e tecnica	gelatina bromuro d'argento/ vetro
MIS - MISURE	
MISO - Tipo misure	supporto primario
MISU - Unità di misura	mm
MISA - Altezza	130
MISL - Larghezza	180
FRM - Formato	13 x 18
CO - CONSERVAZIONE	
STC - STATO DI CONSERVAZIONE	
STCC - Stato di conservazione	buono
RS - RESTAURI	
RST - RESTAURI	
RSTD - Data	2010
RSTE - Ente responsabile	SBAP BS
RSTN - Nome dell'operatore	La Fototeca
DA - DATI ANALITICI	
ISR - ISCRIZIONI	
ISRC - Classe di appartenenza	didascalica
ISRS - Tecnica di scrittura	a sgraffio
ISRP - Posizione	lato emulsione: in basso a destra
ISRI - Trascrizione	APP. DUCALE: SALA DI LEDA
ISR - ISCRIZIONI	
ISRC - Classe di appartenenza	documentaria
ISRS - Tecnica di scrittura	a penna
ISRP - Posizione	lato emulsione: in basso a sinistra
ISRI - Trascrizione	5108

ISR - ISCRIZIONI

ISRC - Classe di appartenenza	documentaria
ISRS - Tecnica di scrittura	a matita rossa
ISRP - Posizione	lato emulsione: in alto a destra
ISRI - Trascrizione	5B
DSO - Indicazioni sull'oggetto	La lastra negativa presenta due diverse numerazioni, forse frutto di successive inventariazioni.
NSC - Notizie storico-critiche	La sala di Leda si trova nell'appartamento di Vincenzo, nella Nova Domus fancelliana, ma fu rimaneggiata all'inizio dell'Ottocento, sotto la direzione di Agostino Comerio, nel 1812-1813, in una campagna decorativa di gusto neoclassico unanimemente giudicata dalla critica poco significativa e di maniera, cfr. Guglielmo Pacchioni, Il Palazzo Ducale di Mantova, Firenze, Istituto di Edizioni Artistiche Fratelli Alinari, 1921, p. 31: "stanze [...] tutte rimaneggiate e impiastriate da decorazioni 'impero' di pessima esecuzione". L'immagine documenta lo stato delle pareti sottostanti il rivestimento serico settecentesco posto da Pacchioni: cfr. Clinio Cottafavi, Palazzo Ducale di Mantova. Gli appartamenti di Eleonora Medici, del Paradiso e dei nani, "Bollettino d'Arte del Ministero della Educazione Nazionale", fasc. III, settembre 1934, XII, pp. 128-139, in particolare p. 128. Per le decorazioni e i rimaneggiamenti in questo appartamento cfr. Il Palazzo Ducale di Mantova, a cura di Giuliana Algeri, Mantova, Sometti, 2003, in particolare Chiara Tellini Perina, Le decorazioni settecentesche, pp. 315-337 e Alberto Grimoldi, Manutenzioni e restauri tra Ottocento e primo Novecento, pp. 341-370.

TU - CONDIZIONE GIURIDICA E VINCOLI**ACQ - ACQUISIZIONE**

ACQT - Tipo acquisizione	trasferimento
ACQN - Nome	SBAP VR
ACQD - Data acquisizione	1977
ACQL - Luogo acquisizione	BS/ Brescia

CDG - CONDIZIONE GIURIDICA

CDGG - Indicazione generica	proprietà Stato
CDGS - Indicazione specifica	Ministero per i Beni e le Attività Culturali SBAP BS
CDGI - Indirizzo	via Gezio Calini, 26

DO - FONTI E DOCUMENTI DI RIFERIMENTO**FTA - FOTOGRAFIE**

FTAX - Genere	documentazione allegata
FTAP - Tipo	fotografia digitale
FTAF - Formato	jpg
FTAN - Codice identificativo	SBAPBS5108
FTAT - Note	positivo

FTA - FOTOGRAFIE

FTAX - Genere	documentazione allegata
FTAP - Tipo	fotografia digitale

FTAF - Formato	jpg
FTAN - Codice identificativo	SBAPBS5108N
BIB - BIBLIOGRAFIA	
BIBX - Genere	bibliografia di confronto
BIBA - Autore	Pacchioni G.
BIBD - Anno di edizione	1921
BIBN - V., pp., nn.	p. 31
BIB - BIBLIOGRAFIA	
BIBX - Genere	bibliografia di confronto
BIBA - Autore	Cottafavi C.
BIBD - Anno di edizione	1934
BIBN - V., pp., nn.	p. 128
CM - COMPILAZIONE	
CMP - COMPILAZIONE	
CMPD - Data	2012
CMPN - Nome compilatore	Tammaccaro S.
FUR - Funzionario responsabile	Sala L.