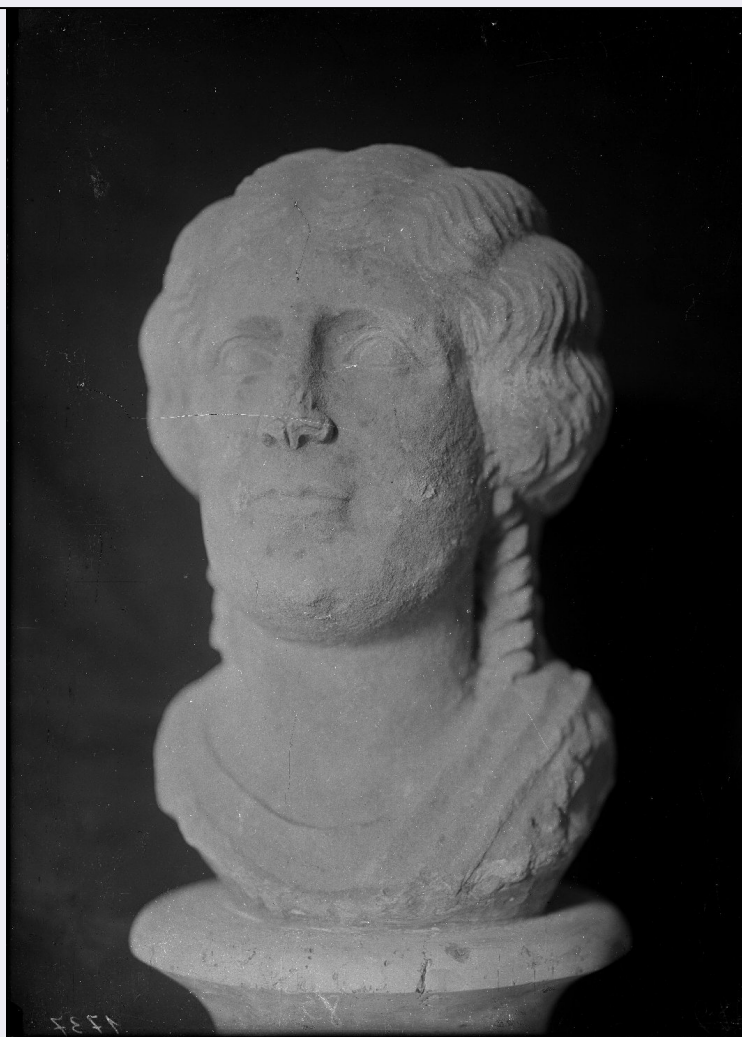


SCHEDA



CD - CODICI

TSK - Tipo di scheda	F
LIR - Livello di ricerca	I
NCT - CODICE UNIVOCO	
NCTR - Codice regione	03
NCTN - Numero catalogo generale	03230605
ESC - Ente schedatore	S74
ECP - Ente competente	S74

LC - LOCALIZZAZIONE

PVC - LOCALIZZAZIONE GEOGRAFICO-AMMINISTRATIVA

PVCR - Regione	Lombardia
PVCP - Provincia	BS
PVCC - Comune	Brescia

LDC - COLLOCAZIONE SPECIFICA

LDCT - Tipologia	palazzo
LDCN - Denominazione attuale	Palazzo Porro Schiaffinati, ex Chizzola
LDCU - Indirizzo	via Gezio Calini, 26

LDCM - Denominazione raccolta	Archivio fotografico SBAP BS
UB - UBICAZIONE	
UBF - UBICAZIONE FOTO	
UBFP - Fondo	Fondo Lastre
INV - INVENTARIO	
INVN - Numero di inventario generale	1737
INVD - Data di inventariazione	1920-1977
LA - ALTRE LOCALIZZAZIONI	
TCL - Tipo di collocazione	luogo di provenienza
PRV - LOCALIZZAZIONE GEOGRAFICO-AMMINISTRATIVA	
PRVR - Regione	Veneto
PRVP - Provincia	VR
PRVC - Comune	Verona
PRC - COLLOCAZIONE SPECIFICA	
PRCT - Tipologia architettonica	palazzo
PRCD - Denominazione	Palazzo Orti Manara
PRCM - Denominazione raccolta	Archivio fotografico SBAP VR
PRD - DATA	
PRDU - Data uscita	1967
LA - ALTRE LOCALIZZAZIONI	
TCL - Tipo di collocazione	collocazione successiva
PRV - LOCALIZZAZIONE GEOGRAFICO-AMMINISTRATIVA	
PRVR - Regione	Veneto
PRVP - Provincia	VR
PRVC - Comune	Verona
PRC - COLLOCAZIONE SPECIFICA	
PRCT - Tipologia architettonica	convento
PRCD - Denominazione	Soprintendenza per i Beni Architettonici e Paesagg
PRCC - Complesso monumentale di appartenenza	ex convento di San Fermo Maggiore
PRCM - Denominazione raccolta	Archivio fotografico SBAP VR
PRD - DATA	
PRDI - Data ingresso	1967
PRDU - Data uscita	1977
OG - OGGETTO	
OGT - OGGETTO	
OGTD - Definizione	

dell'oggetto	negativo
OGTB - Natura biblioteconomica dell'oggetto	m
QNT - QUANTITA'	
QNTN - Numero oggetti /elementi	1
SG - SOGGETTO	
SGT - SOGGETTO	
SGTI - Identificazione	Mantova - Palazzo Ducale - Sculture
SGTD - Indicazioni sul soggetto	Mantova - Palazzo Ducale - Sculture romane - Testa muliebre
SGL - TITOLO	
SGLA - Titolo attributo	Mantova, Palazzo Ducale, Sculture romane, Testa muliebre
SGLS - Specifiche titolo	del catalogatore
LR - LUOGO E DATA DELLA RIPRESA	
LRC - LOCALIZZAZIONE	
LRCR - Regione	Lombardia
LRCP - Provincia	MN
LRCC - Comune	Mantova
LRO - Occasione	allestimento collezioni greco-romane
LRD - Data	1925 post
DT - CRONOLOGIA	
DTZ - CRONOLOGIA GENERICA	
DTZG - Secolo	XX
DTS - CRONOLOGIA SPECIFICA	
DTSI - Da	1925
DTSV - Validità	post
DTSF - A	1931
DTSL - Validità	ante
DTM - MOTIVAZIONE CRONOLOGIA	
DTMM - Motivazione	bibliografia
DTMS - Specifiche	Levi 1931
AU - DEFINIZIONE CULTURALE	
AUF - AUTORE DELLA FOTOGRAFIA	
AUFN - Nome scelto (autore personale)	Anonimo
AUFA - Dati anagrafici /estremi cronologici	attivo prima metà sec. XX
AUFR - Riferimento all'intervento	fotografo principale
AUFM - Motivazione dell'attribuzione	n.r. [non rilevabile]
MT - DATI TECNICI	

MTX - Indicazione di colore	B/ N
MTC - Materia e tecnica	gelatina bromuro d'argento/ vetro
MIS - MISURE	
MISO - Tipo misure	supporto primario
MISU - Unità di misura	mm
MISA - Altezza	240
MISL - Larghezza	180
FRM - Formato	18 x 24
CO - CONSERVAZIONE	
STC - STATO DI CONSERVAZIONE	
STCC - Stato di conservazione	buono
RS - RESTAURI	
RST - RESTAURI	
RSTD - Data	2010
RSTE - Ente responsabile	SBAP BS
RSTN - Nome dell'operatore	La Fototeca
DA - DATI ANALITICI	
ISR - ISCRIZIONI	
ISRC - Classe di appartenenza	documentaria
ISRS - Tecnica di scrittura	a matita
ISRP - Posizione	lato emulsione: in basso a sinistra
ISRI - Trascrizione	589 (depennato)
ISR - ISCRIZIONI	
ISRC - Classe di appartenenza	documentaria
ISRS - Tecnica di scrittura	a matita
ISRP - Posizione	lato emulsione: in basso al centro
ISRI - Trascrizione	85
ISR - ISCRIZIONI	
ISRC - Classe di appartenenza	documentaria
ISRS - Tecnica di scrittura	a penna
ISRP - Posizione	lato emulsione: in basso a sinistra
ISRI - Trascrizione	1737
DSO - Indicazioni sull'oggetto	La lastra negativa presenta due diverse numerazioni, forse frutto di successive inventariazioni.
	La lastra ritrae una scultura romana rappresentante una testa muliebre e conservata presso il Palazzo Ducale di Mantova. L'immagine è pubblicata in Alda Levi, Sculture greche e romane del Palazzo Ducale di Mantova, Roma, Biblioteca d'arte editrice, 1931. La lastra è databile fra il 1925, anno in cui iniziò l'allestimento delle collezioni, e il 1931, data della pubblicazione del catalogo. La collezione di sculture greche e romane conservata presso il Palazzo Ducale è costituita dalle opere cedute dal Comune nel 1913: tale raccolta è costituita dai pezzi della

NSC - Notizie storico-critiche

collezione gonzaghesca, insieme ad altre collezioni patrizie mantovane, riuniti negli anni 1773-1775 su iniziativa dell'abate Gian Girolamo Carli, segretario della Reale Accademia di Scienze e Belle Lettere (attuale Accademia Nazionale Virgiliana) e fu inizialmente allestita presso il Palazzo degli Studi. Solo nel 1925, anche a causa degli eventi bellici, Alda Levi, su incarico del Direttore di Palazzo Ducale Clinio Cottafavi, realizzò l'allestimento nel Museo di Palazzo Ducale. Per la storia delle collezioni si veda Alda Levi, vol. cit., pp. 3-12 e soprattutto Alda Levi, Il Museo greco-romano nel Palazzo Ducale di Mantova, "Bollettino d'Arte", novembre 1925, pp. 225-234.

TU - CONDIZIONE GIURIDICA E VINCOLI**ACQ - ACQUISIZIONE**

ACQT - Tipo acquisizione trasferimento

ACQN - Nome SBAP VR

ACQD - Data acquisizione 1977

ACQL - Luogo acquisizione BS/ Brescia

CDG - CONDIZIONE GIURIDICA

CDGG - Indicazione generica proprietà Stato

CDGS - Indicazione specifica Ministero per i Beni e le Attività Culturali SBAP BS

CDGI - Indirizzo via Gezio Calini, 26

DO - FONTI E DOCUMENTI DI RIFERIMENTO**FTA - FOTOGRAFIE**

FTAX - Genere documentazione allegata

FTAP - Tipo fotografia digitale

FTAF - Formato jpg

FTAN - Codice identificativo SBAPBS1737

FTA - FOTOGRAFIE

FTAX - Genere documentazione allegata

FTAP - Tipo fotografia digitale

FTAF - Formato jpg

FTAN - Codice identificativo SBAPBS1737N

BIB - BIBLIOGRAFIA

BIBX - Genere bibliografia di confronto

BIBA - Autore Levi A.

BIBD - Anno di edizione 1925

BIBN - V., pp., nn. pp. 225-234

BIB - BIBLIOGRAFIA

BIBX - Genere bibliografia di confronto

BIBA - Autore Levi A.

BIBD - Anno di edizione 1931

BIBN - V., pp., nn. pp. 3-12

CM - COMPILAZIONE**CMP - COMPILAZIONE**

CMPD - Data	2012
CMPN - Nome compilatore	Tammaccaro S.
FUR - Funzionario responsabile	Sala L.