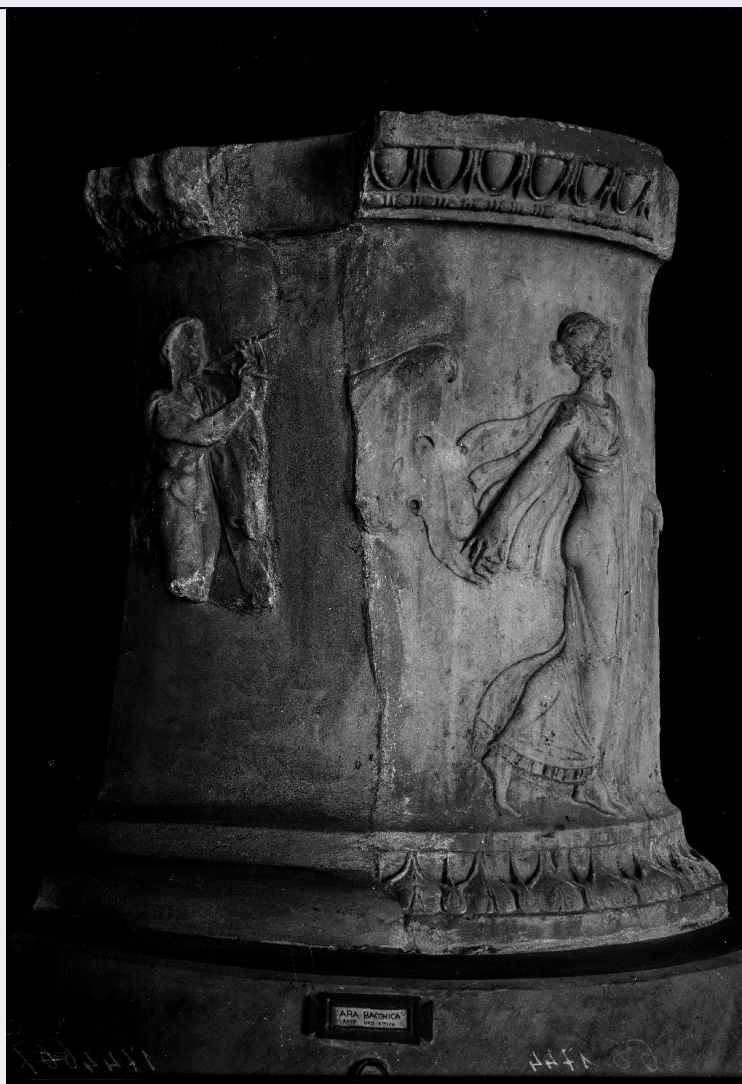


# SCHEDA



## CD - CODICI

TSK - Tipo di scheda	F
LIR - Livello di ricerca	I
NCT - CODICE UNIVOCO	
NCTR - Codice regione	03
NCTN - Numero catalogo generale	03230609
ESC - Ente schedatore	S74
ECP - Ente competente	S74

## LC - LOCALIZZAZIONE

### PVC - LOCALIZZAZIONE GEOGRAFICO-AMMINISTRATIVA

PVCR - Regione	Lombardia
PVCP - Provincia	BS
PVCC - Comune	Brescia

### LDC - COLLOCAZIONE SPECIFICA

LDCT - Tipologia	palazzo
LDCN - Denominazione attuale	Palazzo Porro Schiaffinati, ex Chizzola

<b>LDCU - Indirizzo</b>	via Gezio Calini, 26
<b>LDCM - Denominazione raccolta</b>	Archivio fotografico SBAP BS
<b>UB - UBICAZIONE</b>	
<b>UBF - UBICAZIONE FOTO</b>	
<b>UBFP - Fondo</b>	Fondo Lastre
<b>INV - INVENTARIO</b>	
<b>INVN - Numero di inventario generale</b>	1744
<b>INVD - Data di inventariazione</b>	1920-1977
<b>LA - ALTRE LOCALIZZAZIONI</b>	
<b>TCL - Tipo di collocazione</b>	luogo di provenienza
<b>PRV - LOCALIZZAZIONE GEOGRAFICO-AMMINISTRATIVA</b>	
<b>PRVR - Regione</b>	Veneto
<b>PRVP - Provincia</b>	VR
<b>PRVC - Comune</b>	Verona
<b>PRC - COLLOCAZIONE SPECIFICA</b>	
<b>PRCT - Tipologia architettonica</b>	palazzo
<b>PRCD - Denominazione</b>	Palazzo Orti Manara
<b>PRCM - Denominazione raccolta</b>	Archivio fotografico SBAP VR
<b>PRD - DATA</b>	
<b>PRDU - Data uscita</b>	1967
<b>LA - ALTRE LOCALIZZAZIONI</b>	
<b>TCL - Tipo di collocazione</b>	collocazione successiva
<b>PRV - LOCALIZZAZIONE GEOGRAFICO-AMMINISTRATIVA</b>	
<b>PRVR - Regione</b>	Veneto
<b>PRVP - Provincia</b>	VR
<b>PRVC - Comune</b>	Verona
<b>PRC - COLLOCAZIONE SPECIFICA</b>	
<b>PRCT - Tipologia architettonica</b>	convento
<b>PRCD - Denominazione</b>	Soprintendenza per i Beni Architettonici e Paesagg
<b>PRCC - Complesso monumentale di appartenenza</b>	ex convento di San Fermo Maggiore
<b>PRCM - Denominazione raccolta</b>	Archivio fotografico SBAP VR
<b>PRD - DATA</b>	
<b>PRDI - Data ingresso</b>	1967
<b>PRDU - Data uscita</b>	1977
<b>OG - OGGETTO</b>	
<b>OGT - OGGETTO</b>	

<b>OGTD - Definizione dell'oggetto</b>	negativo
<b>OGTB - Natura biblioteconomica dell'oggetto</b>	m
<b>QNT - QUANTITA'</b>	
<b>QNTN - Numero oggetti /elementi</b>	1
<b>SG - SOGGETTO</b>	
<b>SGT - SOGGETTO</b>	
<b>SGTI - Identificazione</b>	Mantova - Palazzo Ducale - Sculture
<b>SGTD - Indicazioni sul soggetto</b>	Mantova - Palazzo Ducale - Sculture greche - Frammenti di ara circolare - Satiro e Menade danzanti
<b>SGL - TITOLO</b>	
<b>SGLA - Titolo attributo</b>	Ara Bacchica. Arte neoattica
<b>SGLS - Specifiche titolo</b>	iscrizione didascalica nell'immagine
<b>LR - LUOGO E DATA DELLA RIPRESA</b>	
<b>LRC - LOCALIZZAZIONE</b>	
<b>LRCR - Regione</b>	Lombardia
<b>LRCP - Provincia</b>	MN
<b>LRCC - Comune</b>	Mantova
<b>LRO - Occasione</b>	allestimento collezioni greco-romane
<b>LRD - Data</b>	1931 ante
<b>DT - CRONOLOGIA</b>	
<b>DTZ - CRONOLOGIA GENERICA</b>	
<b>DTZG - Secolo</b>	XX
<b>DTS - CRONOLOGIA SPECIFICA</b>	
<b>DTSI - Da</b>	1925
<b>DTSV - Validità</b>	post
<b>DTSF - A</b>	1931
<b>DTSL - Validità</b>	ante
<b>DTM - MOTIVAZIONE CRONOLOGIA</b>	
<b>DTMM - Motivazione</b>	bibliografia
<b>DTMS - Specifiche</b>	Levi 1931
<b>AU - DEFINIZIONE CULTURALE</b>	
<b>AUF - AUTORE DELLA FOTOGRAFIA</b>	
<b>AUFN - Nome scelto (autore personale)</b>	Anonimo
<b>AUFA - Dati anagrafici /estremi cronologici</b>	attivo prima metà sec. XX
<b>AUFR - Riferimento all'intervento</b>	fotografo principale
<b>AUFM - Motivazione dell'attribuzione</b>	n.r. [non rilevabile]
<b>MT - DATI TECNICI</b>	

<b>MTX - Indicazione di colore</b>	B/ N
<b>MTC - Materia e tecnica</b>	gelatina bromuro d'argento/ vetro
<b>MIS - MISURE</b>	
<b>MISO - Tipo misure</b>	supporto primario
<b>MISU - Unità di misura</b>	mm
<b>MISA - Altezza</b>	240
<b>MISL - Larghezza</b>	180
<b>FRM - Formato</b>	18 x 24
<b>CO - CONSERVAZIONE</b>	
<b>STC - STATO DI CONSERVAZIONE</b>	
<b>STCC - Stato di conservazione</b>	buono
<b>RS - RESTAURI</b>	
<b>RST - RESTAURI</b>	
<b>RSTD - Data</b>	2010
<b>RSTE - Ente responsabile</b>	SBAP BS
<b>RSTN - Nome dell'operatore</b>	La Fototeca
<b>DA - DATI ANALITICI</b>	
<b>ISR - ISCRIZIONI</b>	
<b>ISRC - Classe di appartenenza</b>	documentaria
<b>ISRS - Tecnica di scrittura</b>	a matita
<b>ISRP - Posizione</b>	lato emulsione: in basso a sinistra
<b>ISRI - Trascrizione</b>	68
<b>ISR - ISCRIZIONI</b>	
<b>ISRC - Classe di appartenenza</b>	documentaria
<b>ISRS - Tecnica di scrittura</b>	a penna
<b>ISRP - Posizione</b>	lato emulsione: in basso
<b>ISRI - Trascrizione</b>	1744 (reiterato)
<b>ISR - ISCRIZIONI</b>	
<b>ISRC - Classe di appartenenza</b>	documentaria
<b>ISRS - Tecnica di scrittura</b>	a matita
<b>ISRP - Posizione</b>	lato emulsione: in basso a destra
<b>ISRI - Trascrizione</b>	667 (reiterato)
<b>DSO - Indicazioni sull'oggetto</b>	La lastra negativa presenta diverse numerazioni, forse frutto di successive inventariazioni.
	La lastra ritrae un'ara circolare greca conservata presso il Palazzo Ducale di Mantova. Una scheda dell'opera è in Alda Levi, Sculture greche e romane del Palazzo Ducale di Mantova, Roma, Biblioteca d'arte editrice, 1931, p. 53, n. cat.94, Frammenti di ara circolare e l'immagine è pubblicata alla tav. LVII. Nell'immagine i due frammenti, che rappresentano uno un satiro e l'altro una menade, risultano ricomposti in un unico pezzo le cui dimensioni sono ricavate

**NSC - Notizie storico-critiche**

dal frammento più grande con la menade, che conserva l'altezza originaria del monumento. Oggi sono invece esposti accostati, ma separati, nell'allestimento realizzato nella loggia dei frutti dell'appartamento Estivale, cfr. I marmi antichi. Rilievi greci e neoattici, a cura di Federico Rausa, Mantova, Tre Lune, 2000, pp. 64-67. I frammenti appartenevano alla collezione del conte Bonifacio Rangoni, che li donò al Museo dell'Accademia, dal quale poi pervenirono in Palazzo Ducale a seguito della cessione delle collezioni da parte del Comune nel 1913. Tale raccolta - costituita dai pezzi della collezione gonzaghese, insieme ad altre collezioni patrizie mantovane, riuniti negli anni 1773-1775 su iniziativa dell'abate Gian Girolamo Carli, segretario della Reale Accademia di Scienze e Belle Lettere (attuale Accademia Nazionale Virgiliana) - fu inizialmente allestita presso il Palazzo degli Studi e solo nel 1925, anche a causa degli eventi bellici, Alda Levi, su incarico del Direttore di Palazzo Ducale Clinio Cottafavi, realizzò l'allestimento nel Museo di Palazzo Ducale. Per la storia delle collezioni si veda ivi, pp. 3-12 e Alda Levi, Il Museo greco-romano nel Palazzo Ducale di Mantova, "Bollettino d'Arte", novembre 1925, pp. 225-234.

**TU - CONDIZIONE GIURIDICA E VINCOLI****ACQ - ACQUISIZIONE**

<b>ACQT - Tipo acquisizione</b>	trasferimento
<b>ACQN - Nome</b>	SBAP VR
<b>ACQD - Data acquisizione</b>	1977
<b>ACQL - Luogo acquisizione</b>	BS/ Brescia

**CDG - CONDIZIONE GIURIDICA**

<b>CDGG - Indicazione generica</b>	proprietà Stato
<b>CDGS - Indicazione specifica</b>	Ministero per i Beni e le Attività Culturali SBAP BS
<b>CDGI - Indirizzo</b>	via Gezio Calini, 26

**DO - FONTI E DOCUMENTI DI RIFERIMENTO****FTA - FOTOGRAFIE**

<b>FTAX - Genere</b>	documentazione allegata
<b>FTAP - Tipo</b>	fotografia digitale
<b>FTAF - Formato</b>	jpg
<b>FTAN - Codice identificativo</b>	SBAPBS1744

**FTA - FOTOGRAFIE**

<b>FTAX - Genere</b>	documentazione allegata
<b>FTAP - Tipo</b>	fotografia digitale
<b>FTAF - Formato</b>	jpg
<b>FTAN - Codice identificativo</b>	SBAPBS1744N
<b>FTAT - Note</b>	negativo

**BIB - BIBLIOGRAFIA**

<b>BIBX - Genere</b>	bibliografia di confronto
<b>BIBA - Autore</b>	Levi A.
<b>BIBD - Anno di edizione</b>	1925
<b>BIBN - V., pp., nn.</b>	pp. 225-234

**BIB - BIBLIOGRAFIA****BIBX - Genere** bibliografia specifica**BIBA - Autore** Levi A.**BIBD - Anno di edizione** 1931**BIBN - V., pp., nn.** p. 53, n. 94**BIBI - V., tavv., figg.** tav. LVII**BIB - BIBLIOGRAFIA****BIBX - Genere** bibliografia di confronto**BIBA - Autore** Rausa F.**BIBD - Anno di edizione** 2000**BIBN - V., pp., nn.** pp. 64-67**CM - COMPILAZIONE****CMP - COMPILAZIONE****CMPD - Data** 2012**CMPN - Nome compilatore** Tammaccaro S.**FUR - Funzionario  
responsabile** Sala L.