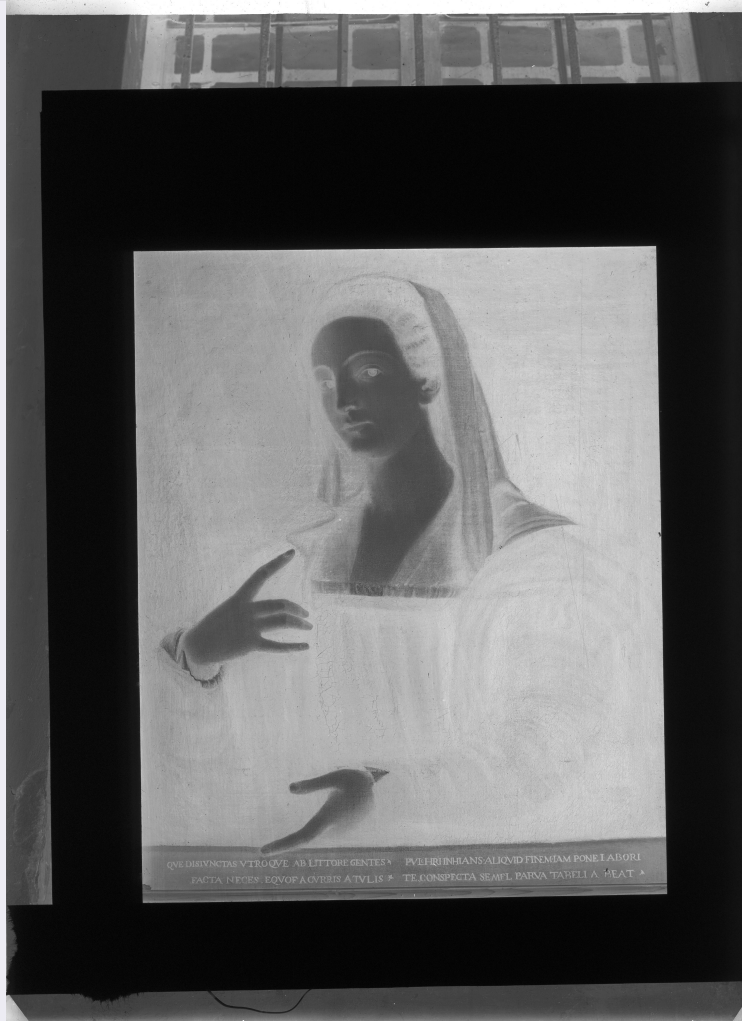


# SCHEDA



## CD - CODICI

TSK - Tipo di scheda	F
LIR - Livello di ricerca	P
<b>NCT - CODICE UNIVOCO</b>	
NCTR - Codice regione	03
NCTN - Numero catalogo generale	03230727
ESC - Ente schedatore	S74
ECP - Ente competente	S74

## LC - LOCALIZZAZIONE

### PVC - LOCALIZZAZIONE GEOGRAFICO-AMMINISTRATIVA

PVCR - Regione	Lombardia
PVCP - Provincia	BS
PVCC - Comune	Brescia

### LDC - COLLOCAZIONE SPECIFICA

LDCT - Tipologia	palazzo
LDCN - Denominazione attuale	Palazzo Porro Schiaffinati, ex Chizzola
LDCU - Indirizzo	via Gezio Calini, 26

<b>LDCM - Denominazione raccolta</b>	Archivio fotografico SBAP BS
<b>UB - UBICAZIONE</b>	
<b>UBF - UBICAZIONE FOTO</b>	
<b>UBFP - Fondo</b>	Fondo Lastre
<b>INV - INVENTARIO</b>	
<b>INVN - Numero di inventario generale</b>	1224
<b>INVD - Data di inventariazione</b>	1920-1977
<b>LA - ALTRE LOCALIZZAZIONI</b>	
<b>TCL - Tipo di collocazione</b>	luogo di provenienza
<b>PRV - LOCALIZZAZIONE GEOGRAFICO-AMMINISTRATIVA</b>	
<b>PRVR - Regione</b>	Veneto
<b>PRVP - Provincia</b>	VR
<b>PRVC - Comune</b>	Verona
<b>PRC - COLLOCAZIONE SPECIFICA</b>	
<b>PRCT - Tipologia architettonica</b>	palazzo
<b>PRCD - Denominazione</b>	Palazzo Orti Manara
<b>PRCM - Denominazione raccolta</b>	Archivio fotografico SBAP VR
<b>PRD - DATA</b>	
<b>PRDU - Data uscita</b>	1967
<b>LA - ALTRE LOCALIZZAZIONI</b>	
<b>TCL - Tipo di collocazione</b>	collocazione successiva
<b>PRV - LOCALIZZAZIONE GEOGRAFICO-AMMINISTRATIVA</b>	
<b>PRVR - Regione</b>	Veneto
<b>PRVP - Provincia</b>	VR
<b>PRVC - Comune</b>	Verona
<b>PRC - COLLOCAZIONE SPECIFICA</b>	
<b>PRCT - Tipologia architettonica</b>	convento
<b>PRCD - Denominazione</b>	Soprintendenza per i Beni Architettonici e Paesagg
<b>PRCC - Complesso monumentale di appartenenza</b>	ex convento di San Fermo Maggiore
<b>PRCM - Denominazione raccolta</b>	Archivio fotografico SBAP VR
<b>PRD - DATA</b>	
<b>PRDI - Data ingresso</b>	1967
<b>PRDU - Data uscita</b>	1977
<b>OG - OGGETTO</b>	
<b>OGT - OGGETTO</b>	
<b>OGTD - Definizione</b>	

dell'oggetto	negativo
OGTB - Natura biblioteconomica dell'oggetto	m
<b>QNT - QUANTITA'</b>	
QNTN - Numero oggetti /elementi	1
<b>SG - SOGGETTO</b>	
<b>SGT - SOGGETTO</b>	
SGTI - Identificazione	Giulia Gonzaga - Dipinti - Ritratti - Esposizioni
SGTD - Indicazioni sul soggetto	Sebastiano del Piombo (da), Giulia Gonzaga (Caserta, Palazzo Reale) - Mantova - Palazzo Ducale - Mostra Iconografica Gonzagesca (1937)
<b>SGL - TITOLO</b>	
SGLA - Titolo attributo	Da Sebastiano del Piombo, Giulia Gonzaga Contessa di Fondi
SGLS - Specifiche titolo	bibliografia: Mostra iconografica 1937
<b>LR - LUOGO E DATA DELLA RIPRESA</b>	
<b>LRC - LOCALIZZAZIONE</b>	
LRCR - Regione	Lombardia
LRCP - Provincia	MN
LRCC - Comune	Mantova
LRO - Occasione	mostra iconografica gonzagesca
LRD - Data	1937
<b>DT - CRONOLOGIA</b>	
<b>DTZ - CRONOLOGIA GENERICA</b>	
DTZG - Secolo	XX
<b>DTS - CRONOLOGIA SPECIFICA</b>	
DTSI - Da	1937
DTSF - A	1937
<b>DTM - MOTIVAZIONE CRONOLOGIA</b>	
DTMM - Motivazione	bibliografia
DTMS - Specifiche	Mostra iconografica 1937
<b>AU - DEFINIZIONE CULTURALE</b>	
<b>AUF - AUTORE DELLA FOTOGRAFIA</b>	
AUFN - Nome scelto (autore personale)	Anonimo
AUFA - Dati anagrafici /estremi cronologici	attivo prima metà sec. XX
AUFR - Riferimento all'intervento	fotografo principale
AUFM - Motivazione dell'attribuzione	n.r. [non rilevabile]
<b>MT - DATI TECNICI</b>	
MTX - Indicazione di colore	B/ N
MTC - Materia e tecnica	gelatina bromuro d'argento/ vetro

**MIS - MISURE**

<b>MISO - Tipo misure</b>	supporto primario
<b>MISU - Unità di misura</b>	mm
<b>MISA - Altezza</b>	180
<b>MISL - Larghezza</b>	130
<b>FRM - Formato</b>	13 X 18
<b>MTS - Specifiche tecniche</b>	scontornatura con carta gommata nera

**CO - CONSERVAZIONE****STC - STATO DI CONSERVAZIONE**

<b>STCC - Stato di conservazione</b>	buono
--------------------------------------	-------

**RS - RESTAURI****RST - RESTAURI**

<b>RSTD - Data</b>	2010
<b>RSTE - Ente responsabile</b>	SBAP BS
<b>RSTN - Nome dell'operatore</b>	La Fototeca

**DA - DATI ANALITICI****ISR - ISCRIZIONI**

<b>ISRC - Classe di appartenenza</b>	didascalica
<b>ISRS - Tecnica di scrittura</b>	a matita
<b>ISRP - Posizione</b>	sulla carta gommata: in basso a sinistra
<b>ISRI - Trascrizione</b>	Iconografia

**ISR - ISCRIZIONI**

<b>ISRC - Classe di appartenenza</b>	documentaria
<b>ISRS - Tecnica di scrittura</b>	a matita
<b>ISRP - Posizione</b>	sulla carta gommata: in basso al centro
<b>ISRI - Trascrizione</b>	2780 (barrato)

**ISR - ISCRIZIONI**

<b>ISRC - Classe di appartenenza</b>	documentaria
<b>ISRS - Tecnica di scrittura</b>	a matita
<b>ISRP - Posizione</b>	sulla carta gommata: in basso a destra
<b>ISRI - Trascrizione</b>	1224

**DSO - Indicazioni sull'oggetto** La lastra negativa presenta due diverse numerazioni, forse frutto di successive inventariazioni.

**NSC - Notizie storico-critiche** La lastra rappresenta il ritratto di Giulia Gonzaga (1513-1566), figlia di Luigi di Sabbioneta, esposto alla Mostra iconografica gonzaghese del 1937 come "antica e fedele copia dall'originale dipinto da Sebastiano (del Piombo) già nella quadreria Farnese". La tela è conservata presso il Palazzo Reale di Caserta. L'immagine è pubblicata nel catalogo: cfr. Mostra iconografica gonzaghese, Catalogo delle opere, Mantova, Palazzo Ducale, 16 maggio-19 settembre 1937, Mantova, Tip. L'Artistica, 1937, p. 61-62, n. cat. 274, tav. non num.

**TU - CONDIZIONE GIURIDICA E VINCOLI****ACQ - ACQUISIZIONE**

<b>ACQT - Tipo acquisizione</b>	trasferimento
<b>ACQN - Nome</b>	SBAP VR
<b>ACQD - Data acquisizione</b>	1977
<b>ACQL - Luogo acquisizione</b>	BS/ Brescia

**CDG - CONDIZIONE GIURIDICA**

<b>CDGG - Indicazione generica</b>	proprietà Stato
<b>CDGS - Indicazione specifica</b>	Ministero per i Beni e le Attività Culturali SBAP BS
<b>CDGI - Indirizzo</b>	via Gezio Calini, 26

**DO - FONTI E DOCUMENTI DI RIFERIMENTO****FTA - FOTOGRAFIE**

<b>FTAX - Genere</b>	documentazione allegata
<b>FTAP - Tipo</b>	fotografia digitale
<b>FTAF - Formato</b>	jpg
<b>FTAN - Codice identificativo</b>	SBAPBS1224N
<b>FTAT - Note</b>	negativo

**FTA - FOTOGRAFIE**

<b>FTAX - Genere</b>	documentazione allegata
<b>FTAP - Tipo</b>	fotografia digitale
<b>FTAF - Formato</b>	jpg
<b>FTAN - Codice identificativo</b>	SBAPBS1224
<b>FTAT - Note</b>	positivo

**BIB - BIBLIOGRAFIA**

<b>BIBX - Genere</b>	bibliografia di confronto
<b>BIBA - Autore</b>	Mostra iconografica
<b>BIBD - Anno di edizione</b>	1937
<b>BIBN - V., pp., nn.</b>	pp. 61-62, n. cat. 274
<b>BIBI - V., tavv., figg.</b>	tav. non num.

**CM - COMPILAZIONE****CMP - COMPILAZIONE**

<b>CMPD - Data</b>	2012
<b>CM PN - Nome compilatore</b>	Tammaccaro S.
<b>FUR - Funzionario responsabile</b>	Sala L.