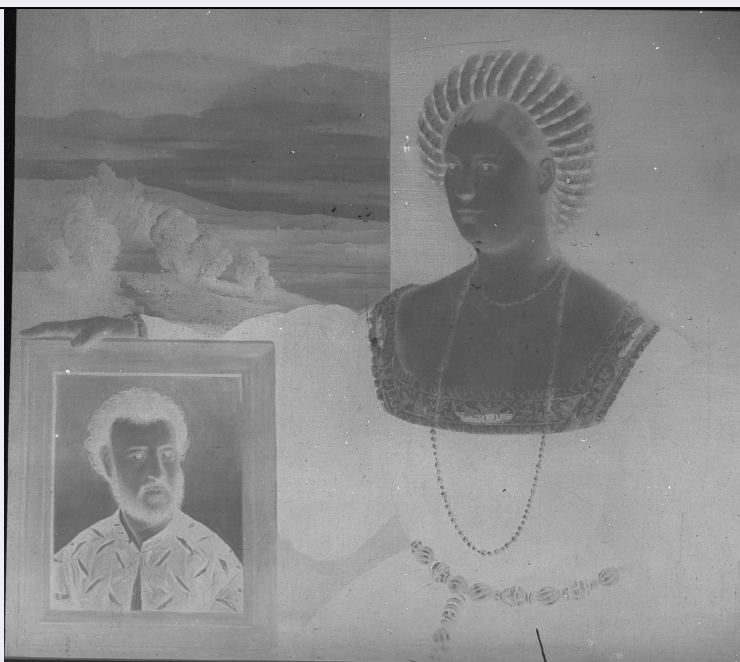


SCHEDA



CD - CODICI

TSK - Tipo di scheda F

LIR - Livello di ricerca P

NCT - CODICE UNIVOCO

NCTR - Codice regione 03

NCTN - Numero catalogo generale 03230742

ESC - Ente schedatore S74

ECP - Ente competente S74

LC - LOCALIZZAZIONE

PVC - LOCALIZZAZIONE GEOGRAFICO-AMMINISTRATIVA

PVCR - Regione Lombardia

PVCP - Provincia BS

PVCC - Comune Brescia

LDC - COLLOCAZIONE SPECIFICA

LDCT - Tipologia palazzo

LDCN - Denominazione attuale Palazzo Porro Schiaffinati, ex Chizzola

LDCU - Indirizzo via Gezio Calini, 26

LDCM - Denominazione raccolta Archivio fotografico SBAP BS

UB - UBICAZIONE

UBF - UBICAZIONE FOTO

UBFP - Fondo Fondo Lastre

INV - INVENTARIO

INVN - Numero di inventario generale 1342

INVD - Data di inventariazione	1920-1977
LA - ALTRE LOCALIZZAZIONI	
TCL - Tipo di collocazione	luogo di provenienza
PRV - LOCALIZZAZIONE GEOGRAFICO-AMMINISTRATIVA	
PRVR - Regione	Veneto
PRVP - Provincia	VR
PRVC - Comune	Verona
PRC - COLLOCAZIONE SPECIFICA	
PRCT - Tipologia architettonica	palazzo
PRCD - Denominazione	Palazzo Orti Manara
PRCM - Denominazione raccolta	Archivio fotografico SBAP VR
PRD - DATA	
PRDU - Data uscita	1967
LA - ALTRE LOCALIZZAZIONI	
TCL - Tipo di collocazione	collocazione successiva
PRV - LOCALIZZAZIONE GEOGRAFICO-AMMINISTRATIVA	
PRVR - Regione	Veneto
PRVP - Provincia	VR
PRVC - Comune	Verona
PRC - COLLOCAZIONE SPECIFICA	
PRCT - Tipologia architettonica	convento
PRCD - Denominazione	Soprintendenza per i Beni Architettonici e Paesagg
PRCC - Complesso monumentale di appartenenza	ex convento di San Fermo Maggiore
PRCM - Denominazione raccolta	Archivio fotografico SBAP VR
PRD - DATA	
PRDI - Data ingresso	1967
PRDU - Data uscita	1977
OG - OGGETTO	
OGT - OGGETTO	
OGTD - Definizione dell'oggetto	negativo
OGTB - Natura biblioteconomica dell'oggetto	m
QNT - QUANTITA'	
QNTN - Numero oggetti /elementi	1
SG - SOGGETTO	

SGT - SOGGETTO**SGTI - Identificazione** Ritratto di dama - Dipinti - Esposizioni**SGTD - Indicazioni sul soggetto** Bernardino Licinio (attr.), Ritratto di dama (Milano, Castello Sforzesco) - Dipinti - Mantova - Palazzo Ducale - Mostra Iconografica Gonzagesca (1937)**SGL - TITOLO****SGLA - Titolo attribuito** Milano, Castello Sforzesco, Bernardino Licinio (attr.), Ritratto di dama tradizionalmente ritenuta Isabella d'Este**SGLS - Specifiche titolo** del catalogatore**LR - LUOGO E DATA DELLA RIPRESA****LRC - LOCALIZZAZIONE****LRCR - Regione** Lombardia**LRCP - Provincia** MN**LRCC - Comune** Mantova**LRO - Occasione** mostra iconografica gonzagesca**LRD - Data** 1937**DT - CRONOLOGIA****DTZ - CRONOLOGIA GENERICA****DTZG - Secolo** XX**DTS - CRONOLOGIA SPECIFICA****DTSI - Da** 1937**DTSF - A** 1937**DTM - MOTIVAZIONE CRONOLOGIA****DTMM - Motivazione** bibliografia**DTMS - Specifiche** Mostra iconografica 1937**DTM - MOTIVAZIONE CRONOLOGIA****DTMM - Motivazione** analisi storica**DTMS - Specifiche** in occasione della mostra iconografica gonzagesca**AU - DEFINIZIONE CULTURALE****AUF - AUTORE DELLA FOTOGRAFIA****AUFN - Nome scelto (autore personale)** Anonimo**AUFA - Dati anagrafici /estremi cronologici** attivo prima metà sec. XX**AUFR - Riferimento all'intervento** fotografo principale**AUFM - Motivazione dell'attribuzione** n.r. [non rilevabile]**AUT - ALTRO AUTORE****AUTN - Nome scelto (autore personale)** Licinio, Bernardino**AUTA - Dati anagrafici** 1485 ca./ 1550 ca.**AUTS - Riferimento all'autore** attr.**AUTR - Riferimento**

all'intervento	pittore
AUTM - Motivazione dell'attribuzione	bibliografia
MT - DATI TECNICI	
MTX - Indicazione di colore	B/ N
MTC - Materia e tecnica	gelatina bromuro d'argento/ vetro
MIS - MISURE	
MISO - Tipo misure	supporto primario
MISU - Unità di misura	mm
MISA - Altezza	90
MISL - Larghezza	120
FRM - Formato	9 X 12
MTS - Specifiche tecniche	scontornatura con carta gommata nera/ verniciatura rosa
CO - CONSERVAZIONE	
STC - STATO DI CONSERVAZIONE	
STCC - Stato di conservazione	buono
RS - RESTAURI	
RST - RESTAURI	
RSTD - Data	2010
RSTE - Ente responsabile	SBAP BS
RSTN - Nome dell'operatore	La Fototeca
DA - DATI ANALITICI	
ISR - ISCRIZIONI	
ISRC - Classe di appartenenza	documentaria
ISRS - Tecnica di scrittura	a matita
ISRP - Posizione	sulla carta gommata: in alto a destra
ISRI - Trascrizione	1342
ISR - ISCRIZIONI	
ISRC - Classe di appartenenza	documentaria
ISRS - Tecnica di scrittura	a matita
ISRP - Posizione	sulla carta gommata: a destra al centro
ISRI - Trascrizione	33
DSO - Indicazioni sull'oggetto	La lastra negativa presenta due diverse numerazioni, forse frutto di successive inventariazioni.
NSC - Notizie storico-critiche	La lastra rappresenta la tela di Bernardino Licinio con una dama che regge il ritratto del marito, tradizionalmente ritenuta Isabella d'Este con il ritratto del figlio Federico, in passato attribuito al Pordenone e conservato al Castello Sforzesco di Milano. L'opera fu esposta con questa attribuzione alla Mostra iconografica gonzaghesca del 1937 e l'immagine è pubblicata in Mostra iconografica gonzaghesca, Catalogo delle opere, Mantova, Palazzo Ducale, 16 maggio-19 settembre 1937, Mantova, Tip. L'Artistica, 1937, p. 20, n. cat. 86, tav. non num. Per le vicende sull'attribuzione al Pordenone prima e a Bernardino Licinio

poi cfr. Splendours of the Gonzaga, Catalogo della mostra, a cura di D. Chambers e J. Martineau, Londra, 4 novembre 1981-31 gennaio 1982, Milano, Amilcare Pizzi, 1981, p. 164, n. 113.

TU - CONDIZIONE GIURIDICA E VINCOLI

ACQ - ACQUISIZIONE

ACQT - Tipo acquisizione	trasferimento
ACQN - Nome	SBAP VR
ACQD - Data acquisizione	1977
ACQL - Luogo acquisizione	BS/ Brescia

CDG - CONDIZIONE GIURIDICA

CDGG - Indicazione generica	proprietà Stato
CDGS - Indicazione specifica	Ministero per i Beni e le Attività Culturali SBAP BS
CDGI - Indirizzo	via Gezio Calini, 26

DO - FONTI E DOCUMENTI DI RIFERIMENTO

FTA - FOTOGRAFIE

FTAX - Genere	documentazione allegata
FTAP - Tipo	fotografia digitale
FTAF - Formato	jpg
FTAN - Codice identificativo	SBAPBS1342N

FTA - FOTOGRAFIE

FTAX - Genere	documentazione allegata
FTAP - Tipo	fotografia digitale
FTAF - Formato	jpg
FTAN - Codice identificativo	SBAPBS1342
FTAT - Note	negativo

BIB - BIBLIOGRAFIA

BIBX - Genere	bibliografia specifica
BIBA - Autore	Mostra iconografica
BIBD - Anno di edizione	1937
BIBN - V., pp., nn.	p. 20, n. cat. 86
BIBI - V., tavv., figg.	tav. non num.

BIB - BIBLIOGRAFIA

BIBX - Genere	bibliografia di confronto
BIBA - Autore	Splendours Gonzaga
BIBD - Anno di edizione	1981

CM - COMPILAZIONE

CMP - COMPILAZIONE

CMPD - Data	2012
CMPN - Nome compilatore	Tammaccaro S.
FUR - Funzionario responsabile	Sala L.