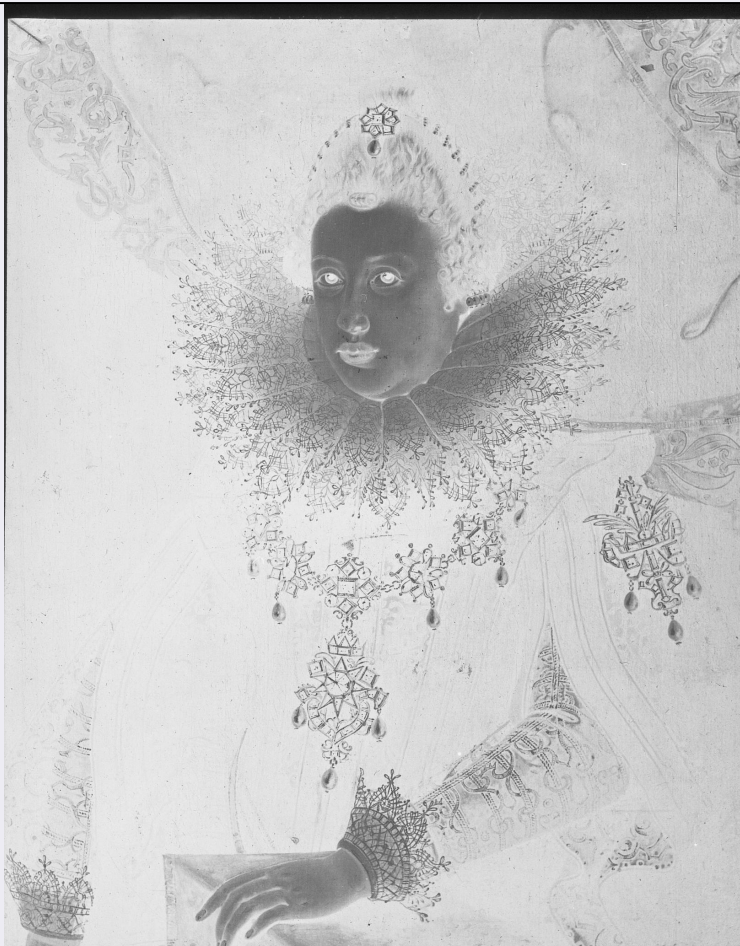


# SCHEDA



## CD - CODICI

TSK - Tipo di scheda	F
LIR - Livello di ricerca	P
<b>NCT - CODICE UNIVOCO</b>	
NCTR - Codice regione	03
NCTN - Numero catalogo generale	03230750
ESC - Ente schedatore	S74
ECP - Ente competente	S74

## LC - LOCALIZZAZIONE

### PVC - LOCALIZZAZIONE GEOGRAFICO-AMMINISTRATIVA

PVCR - Regione	Lombardia
PVCP - Provincia	BS
PVCC - Comune	Brescia

### LDC - COLLOCAZIONE SPECIFICA

LDCT - Tipologia	palazzo
LDCN - Denominazione attuale	Palazzo Porro Schiaffinati, ex Chizzola
LDCU - Indirizzo	via Gezio Calini, 26
LDCM - Denominazione raccolta	Archivio fotografico SBAP BS

**UB - UBICAZIONE****UBF - UBICAZIONE FOTO**

<b>UBFP - Fondo</b>	Fondo Lastre
---------------------	--------------

**INV - INVENTARIO**

<b>INVN - Numero di inventario generale</b>	1340
---	------

<b>INVD - Data di inventariazione</b>	1920-1977
---------------------------------------	-----------

**LA - ALTRE LOCALIZZAZIONI**

<b>TCL - Tipo di collocazione</b>	luogo di provenienza
-----------------------------------	----------------------

**PRV - LOCALIZZAZIONE GEOGRAFICO-AMMINISTRATIVA**

<b>PRVR - Regione</b>	Veneto
-----------------------	--------

<b>PRVP - Provincia</b>	VR
-------------------------	----

<b>PRVC - Comune</b>	Verona
----------------------	--------

**PRC - COLLOCAZIONE SPECIFICA**

<b>PRCT - Tipologia architettonica</b>	palazzo
--	---------

<b>PRCD - Denominazione</b>	Palazzo Orti Manara
-----------------------------	---------------------

<b>PRCM - Denominazione raccolta</b>	Archivio fotografico SBAP VR
--------------------------------------	------------------------------

**PRD - DATA**

<b>PRDU - Data uscita</b>	1967
---------------------------	------

**LA - ALTRE LOCALIZZAZIONI**

<b>TCL - Tipo di collocazione</b>	collocazione successiva
-----------------------------------	-------------------------

**PRV - LOCALIZZAZIONE GEOGRAFICO-AMMINISTRATIVA**

<b>PRVR - Regione</b>	Veneto
-----------------------	--------

<b>PRVP - Provincia</b>	VR
-------------------------	----

<b>PRVC - Comune</b>	Verona
----------------------	--------

**PRC - COLLOCAZIONE SPECIFICA**

<b>PRCT - Tipologia architettonica</b>	convento
--	----------

<b>PRCD - Denominazione</b>	Soprintendenza per i Beni Architettonici e Paesagg
-----------------------------	--

<b>PRCC - Complesso monumentale di appartenenza</b>	ex convento di San Fermo Maggiore
---	-----------------------------------

<b>PRCM - Denominazione raccolta</b>	Archivio fotografico SBAP VR
--------------------------------------	------------------------------

**PRD - DATA**

<b>PRDI - Data ingresso</b>	1967
-----------------------------	------

<b>PRDU - Data uscita</b>	1977
---------------------------	------

**OG - OGGETTO****OGT - OGGETTO**

<b>OGTD - Definizione dell'oggetto</b>	negativo
--	----------

<b>OGTB - Natura</b>	
----------------------	--

<b>biblioteconomica dell'oggetto</b>	m
<b>QNT - QUANTITA'</b>	
<b>QNTN - Numero oggetti /elementi</b>	1
<b>SG - SOGGETTO</b>	
<b>SGT - SOGGETTO</b>	
<b>SGTI - Identificazione</b>	Anna d'Austria - Ritratti - Dipinti
<b>SGTD - Indicazioni sul soggetto</b>	Anna d'Austria - Dipinti - Mantova - Palazzo Ducale - Mostra Iconografica Gonzaghesca (1937)
<b>SGL - TITOLO</b>	
<b>SGLA - Titolo attributo</b>	Ritratto di Anna d'Austria
<b>SGLS - Specifiche titolo</b>	bibliografia: L'Occaso 2011
<b>LR - LUOGO E DATA DELLA RIPRESA</b>	
<b>LRC - LOCALIZZAZIONE</b>	
<b>LRCR - Regione</b>	Lombardia
<b>LRCP - Provincia</b>	MN
<b>LRCC - Comune</b>	Mantova
<b>LRO - Occasione</b>	mostra iconografica gonzaghesca
<b>LRD - Data</b>	1937
<b>DT - CRONOLOGIA</b>	
<b>DTZ - CRONOLOGIA GENERICA</b>	
<b>DTZG - Secolo</b>	XX
<b>DTS - CRONOLOGIA SPECIFICA</b>	
<b>DTSI - Da</b>	1937
<b>DTSF - A</b>	1937
<b>DTM - MOTIVAZIONE CRONOLOGIA</b>	
<b>DTMM - Motivazione</b>	bibliografia
<b>DTMS - Specifiche</b>	Mostra iconografica 1937
<b>AU - DEFINIZIONE CULTURALE</b>	
<b>AUF - AUTORE DELLA FOTOGRAFIA</b>	
<b>AUFN - Nome scelto (autore personale)</b>	Anonimo
<b>AUFA - Dati anagrafici /estremi cronologici</b>	attivo prima metà sec. XX
<b>AUFR - Riferimento all'intervento</b>	fotografo principale
<b>AUFM - Motivazione dell'attribuzione</b>	n.r. [non rilevabile]
<b>MT - DATI TECNICI</b>	
<b>MTX - Indicazione di colore</b>	B/ N
<b>MTC - Materia e tecnica</b>	gelatina bromuro d'argento/ vetro
<b>MIS - MISURE</b>	
<b>MISO - Tipo misure</b>	supporto primario

<b>MISU - Unità di misura</b>	mm
<b>MISA - Altezza</b>	120
<b>MISL - Larghezza</b>	90
<b>FRM - Formato</b>	9 X 12
<b>MTS - Specifiche tecniche</b>	scontornatura con carta gommata nera/ velatura con vernice rosa
<b>CO - CONSERVAZIONE</b>	
<b>STC - STATO DI CONSERVAZIONE</b>	
<b>STCC - Stato di conservazione</b>	buono
<b>RS - RESTAURI</b>	
<b>RST - RESTAURI</b>	
<b>RSTD - Data</b>	2010
<b>RSTE - Ente responsabile</b>	SBAP BS
<b>RSTN - Nome dell'operatore</b>	La Fototeca
<b>DA - DATI ANALITICI</b>	
<b>ISR - ISCRIZIONI</b>	
<b>ISRC - Classe di appartenenza</b>	documentaria
<b>ISRS - Tecnica di scrittura</b>	a matita
<b>ISRP - Posizione</b>	sulla carta gommata: in basso al centro
<b>ISRI - Trascrizione</b>	53
<b>ISR - ISCRIZIONI</b>	
<b>ISRC - Classe di appartenenza</b>	documentaria
<b>ISRS - Tecnica di scrittura</b>	a matita
<b>ISRP - Posizione</b>	sulla carta gommata: in basso a destra
<b>ISRI - Trascrizione</b>	1340
<b>DSO - Indicazioni sull'oggetto</b>	La lastra negativa presenta due diverse numerazioni, forse frutto di successive inventariazioni.
<b>NSC - Notizie storico-critiche</b>	La lastra rappresenta il ritratto anonimo di una dama di Casa Gonzaga, conservato presso il Museo di Palazzo Ducale di Mantova dal 1915-1923 ed esposto alla Mostra iconografica gonzaghese del 1937 come ritratto di Margherita Gonzaga: l'immagine non è pubblicata nel catalogo della mostra, ma lo scatto è stato probabilmente eseguito in questa occasione: cfr. Mostra iconografica gonzaghese, Catalogo delle opere, Mantova, Palazzo Ducale, 16 maggio-19 settembre 1937, Mantova, Tip. L'Artistica, 1937, p. 42, n. cat. 191. Stefano L'Occaso identifica la dama con Anna d'Austria (1585-1618), figlia di Ferdinando II del Tirolo e di Anna Caterina Gonzaga: cfr. Stefano L'Occaso, Museo di Palazzo Ducale di Mantova. Catalogo delle collezioni inventariate. Dipinti fino al XIX secolo, Mantova, Publi Paolini, 2011, pp. 295-296, scheda n. 345 e tav. CVII, fig. 345.
<b>TU - CONDIZIONE GIURIDICA E VINCOLI</b>	
<b>ACQ - ACQUISIZIONE</b>	
<b>ACQT - Tipo acquisizione</b>	trasferimento
<b>ACQN - Nome</b>	SBAP VR
<b>ACQD - Data acquisizione</b>	1977

<b>ACQL - Luogo acquisizione</b>	BS/ Brescia
<b>CDG - CONDIZIONE GIURIDICA</b>	
<b>CDGG - Indicazione generica</b>	proprietà Stato
<b>CDGS - Indicazione specifica</b>	Ministero per i Beni e le Attività Culturali SBAP BS
<b>CDGI - Indirizzo</b>	via Gezio Calini, 26
<b>DO - FONTI E DOCUMENTI DI RIFERIMENTO</b>	
<b>FTA - FOTOGRAFIE</b>	
<b>FTAX - Genere</b>	documentazione allegata
<b>FTAP - Tipo</b>	fotografia digitale
<b>FTAF - Formato</b>	jpg
<b>FTAN - Codice identificativo</b>	SBAPBS1340N
<b>FTAT - Note</b>	negativo
<b>FTA - FOTOGRAFIE</b>	
<b>FTAX - Genere</b>	documentazione allegata
<b>FTAP - Tipo</b>	fotografia digitale
<b>FTAF - Formato</b>	jpg
<b>FTAN - Codice identificativo</b>	SBAPBS1340
<b>FTAT - Note</b>	positivo
<b>BIB - BIBLIOGRAFIA</b>	
<b>BIBX - Genere</b>	bibliografia di confronto
<b>BIBA - Autore</b>	Mostra iconografica
<b>BIBD - Anno di edizione</b>	1937
<b>BIBN - V., pp., nn.</b>	p. 42, n. cat. 191
<b>BIB - BIBLIOGRAFIA</b>	
<b>BIBX - Genere</b>	bibliografia di confronto
<b>BIBA - Autore</b>	L'Occaso S.
<b>BIBD - Anno di edizione</b>	2011
<b>BIBN - V., pp., nn.</b>	pp. 295-296
<b>BIBI - V., tavv., figg.</b>	tav. CVII, fig. 345
<b>CM - COMPILAZIONE</b>	
<b>CMP - COMPILAZIONE</b>	
<b>CMPD - Data</b>	2012
<b>CMPN - Nome compilatore</b>	Tammaccaro S.
<b>FUR - Funzionario responsabile</b>	Sala L.