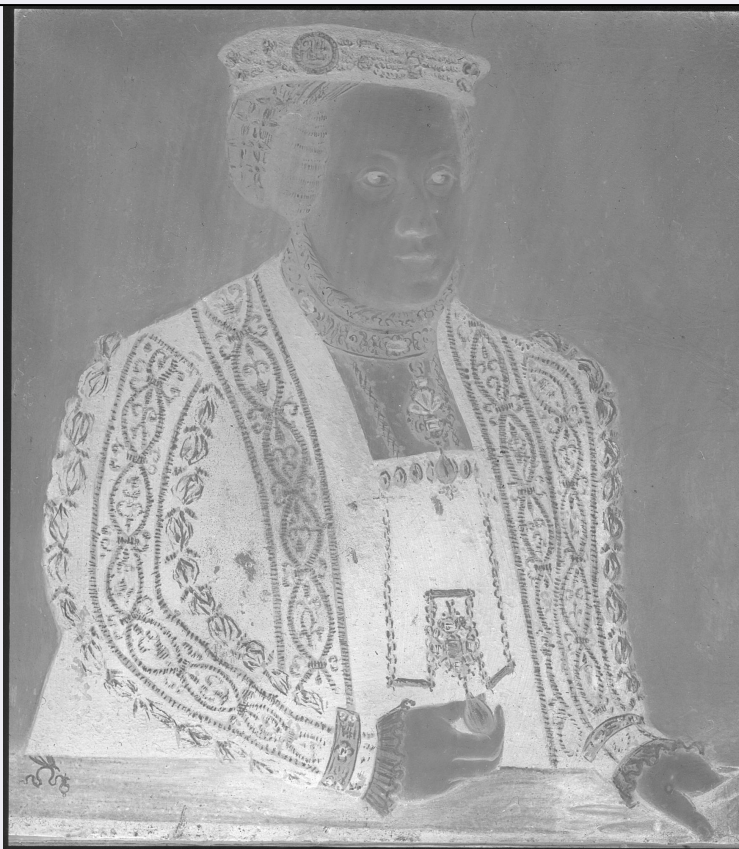


# SCHEDA



## CD - CODICI

TSK - Tipo di scheda	F
LIR - Livello di ricerca	P
<b>NCT - CODICE UNIVOCO</b>	
NCTR - Codice regione	03
NCTN - Numero catalogo generale	03230754
ESC - Ente schedatore	S74
ECP - Ente competente	S74

## LC - LOCALIZZAZIONE

### PVC - LOCALIZZAZIONE GEOGRAFICO-AMMINISTRATIVA

PVCR - Regione	Lombardia
PVCP - Provincia	BS
PVCC - Comune	Brescia

### LDC - COLLOCAZIONE SPECIFICA

LDCT - Tipologia	palazzo
LDCN - Denominazione attuale	Palazzo Porro Schiaffinati, ex Chizzola
LDCU - Indirizzo	via Gezio Calini, 26
LDCM - Denominazione raccolta	Archivio fotografico SBAP BS

## UB - UBICAZIONE

### UBF - UBICAZIONE FOTO

<b>UBFP - Fondo</b>	Fondo Lastre
<b>INV - INVENTARIO</b>	
<b>INVN - Numero di inventario generale</b>	1341
<b>INVD - Data di inventariazione</b>	1920-1977
<b>LA - ALTRE LOCALIZZAZIONI</b>	
<b>TCL - Tipo di collocazione</b>	collocazione successiva
<b>PRV - LOCALIZZAZIONE GEOGRAFICO-AMMINISTRATIVA</b>	
<b>PRVR - Regione</b>	Veneto
<b>PRVP - Provincia</b>	VR
<b>PRVC - Comune</b>	Verona
<b>PRC - COLLOCAZIONE SPECIFICA</b>	
<b>PRCT - Tipologia architettonica</b>	convento
<b>PRCD - Denominazione</b>	Soprintendenza per i Beni Architettonici e Paesagg
<b>PRCC - Complesso monumentale di appartenenza</b>	ex convento di San Fermo Maggiore
<b>PRCM - Denominazione raccolta</b>	Archivio fotografico SBAP VR
<b>PRD - DATA</b>	
<b>PRDI - Data ingresso</b>	1967
<b>PRDU - Data uscita</b>	1967
<b>LA - ALTRE LOCALIZZAZIONI</b>	
<b>TCL - Tipo di collocazione</b>	luogo di provenienza
<b>PRV - LOCALIZZAZIONE GEOGRAFICO-AMMINISTRATIVA</b>	
<b>PRVR - Regione</b>	Veneto
<b>PRVP - Provincia</b>	VR
<b>PRVC - Comune</b>	Verona
<b>PRC - COLLOCAZIONE SPECIFICA</b>	
<b>PRCT - Tipologia architettonica</b>	palazzo
<b>PRCD - Denominazione</b>	Palazzo Orti Manara
<b>PRCM - Denominazione raccolta</b>	Archivio fotografico SBAP VR
<b>PRD - DATA</b>	
<b>PRDU - Data uscita</b>	1967
<b>OG - OGGETTO</b>	
<b>OGT - OGGETTO</b>	
<b>OGTD - Definizione dell'oggetto</b>	negativo
<b>OGTB - Natura biblioteconomica dell'oggetto</b>	m

**QNT - QUANTITA'****QNTN - Numero oggetti /elementi**

1

**SG - SOGGETTO****SGT - SOGGETTO****SGTI - Identificazione**

Caterina d'Austria - Ritratti - Dipinti - Esposizioni

**SGTD - Indicazioni sul soggetto**

Caterina d'Austria (Cracovia, Museo Czartorysky) - Dipinti - Mantova - Palazzo Ducale - Mostra Iconografica Gonzagesca (1937)

**SGL - TITOLO****SGLA - Titolo attributo**

Caterina d'Austria

**SGLS - Specifiche titolo**

bibliografia: Mostra iconografica 1937

**LR - LUOGO E DATA DELLA RIPRESA****LRC - LOCALIZZAZIONE****LRCR - Regione**

Lombardia

**LRCP - Provincia**

MN

**LRCC - Comune**

Mantova

**LRO - Occasione**

mostra iconografica gonzagesca

**LRD - Data**

1937

**DT - CRONOLOGIA****DTZ - CRONOLOGIA GENERICA****DTZG - Secolo**

XX

**DTS - CRONOLOGIA SPECIFICA****DTSI - Da**

1937

**DTSF - A**

1937

**DTM - MOTIVAZIONE CRONOLOGIA****DTMM - Motivazione**

bibliografia

**DTMS - Specifiche**

Mostra iconografica 1937

**DTM - MOTIVAZIONE CRONOLOGIA****DTMM - Motivazione**

analisi storica

**DTMS - Specifiche**

in occasione della mostra iconografica gonzagesca

**AU - DEFINIZIONE CULTURALE****AUF - AUTORE DELLA FOTOGRAFIA****AUFN - Nome scelto (autore personale)**

Anonimo

**AUFA - Dati anagrafici /estremi cronologici**

attivo prima metà sec. XX

**AUFR - Riferimento all'intervento**

fotografo principale

**AUFM - Motivazione dell'attribuzione**

n.r. [non rilevabile]

**AUT - ALTRO AUTORE****AUTN - Nome scelto (autore personale)**

Cranach, Lucas

**AUTA - Dati anagrafici**

1472/ 1553

<b>AUTR - Riferimento all'intervento</b>	pittore
<b>AUTM - Motivazione dell'attribuzione</b>	bibliografia
<b>MT - DATI TECNICI</b>	
<b>MTX - Indicazione di colore</b>	B/ N
<b>MTC - Materia e tecnica</b>	gelatina bromuro d'argento/ vetro
<b>MIS - MISURE</b>	
<b>MISO - Tipo misure</b>	supporto primario
<b>MISU - Unità di misura</b>	mm
<b>MISA - Altezza</b>	120
<b>MISL - Larghezza</b>	90
<b>FRM - Formato</b>	9 X 12
<b>MTS - Specifiche tecniche</b>	scontornatura con carta gommata nera/ velatura con vernice rosa
<b>CO - CONSERVAZIONE</b>	
<b>STC - STATO DI CONSERVAZIONE</b>	
<b>STCC - Stato di conservazione</b>	discreto
<b>STCS - Indicazioni specifiche</b>	sollevamento dell'emulsione lungo i margini sotto la carta gommata
<b>RS - RESTAURI</b>	
<b>RST - RESTAURI</b>	
<b>RSTD - Data</b>	2010
<b>RSTE - Ente responsabile</b>	SBAP BS
<b>RSTN - Nome dell'operatore</b>	La Fototeca
<b>DA - DATI ANALITICI</b>	
<b>ISR - ISCRIZIONI</b>	
<b>ISRC - Classe di appartenenza</b>	documentaria
<b>ISRS - Tecnica di scrittura</b>	a matita
<b>ISRP - Posizione</b>	lato emulsione: in basso al centro
<b>ISRI - Trascrizione</b>	47
<b>ISR - ISCRIZIONI</b>	
<b>ISRC - Classe di appartenenza</b>	documentaria
<b>ISRS - Tecnica di scrittura</b>	a matita
<b>ISRP - Posizione</b>	lato emulsione: in basso a destra
<b>ISRI - Trascrizione</b>	1341
<b>DSO - Indicazioni sull'oggetto</b>	La lastra negativa presenta due diverse numerazioni, forse frutto di successive inventariazioni.
<b>NSC - Notizie storico-critiche</b>	La lastra rappresenta il ritratto di Caterina d'Austria, figlia dell'imperatore Ferdinando I e moglie prima di Francesco Gonzaga, II duca di Mantova, e poi regina di Polonia. L'opera è conservata presso il Museo Czartorysky a Cracovia e fu esposta alla Mostra iconografica gonzaghesca del 1937. L'immagine è pubblicata nel catalogo: cfr. Mostra iconografica gonzaghesca, Catalogo delle opere, Mantova,

Palazzo Ducale, 16 maggio-19 settembre 1937, Mantova, Tip.  
L'Artistica, 1937, p. 31, n. cat. 136, tav. non num.

## TU - CONDIZIONE GIURIDICA E VINCOLI

### ACQ - ACQUISIZIONE

ACQT - Tipo acquisizione	trasferimento
ACQN - Nome	SBAP VR
ACQD - Data acquisizione	1977
ACQL - Luogo acquisizione	BS/ Brescia

### CDG - CONDIZIONE GIURIDICA

CDGG - Indicazione generica	proprietà Stato
CDGS - Indicazione specifica	Ministero per i Beni e le Attività Culturali SBAP BS
CDGI - Indirizzo	via Gezio Calini, 26

## DO - FONTI E DOCUMENTI DI RIFERIMENTO

### FTA - FOTOGRAFIE

FTAX - Genere	documentazione allegata
FTAP - Tipo	fotografia digitale
FTAF - Formato	jpg
FTAN - Codice identificativo	SBAPBS1341N
FTAT - Note	negativo

### FTA - FOTOGRAFIE

FTAX - Genere	documentazione allegata
FTAP - Tipo	fotografia digitale
FTAF - Formato	jpg
FTAN - Codice identificativo	SBAPBS1341
FTAT - Note	positivo

### BIB - BIBLIOGRAFIA

BIBX - Genere	bibliografia specifica
BIBA - Autore	Mostra iconografica
BIBD - Anno di edizione	1937
BIBN - V., pp., nn.	p. 31, n. cat. 136
BIBI - V., tavv., figg.	tav. non num.

## CM - COMPILAZIONE

### CMP - COMPILAZIONE

CMPD - Data	2012
CMPN - Nome compilatore	Tammaccaro S.
FUR - Funzionario responsabile	Sala L.