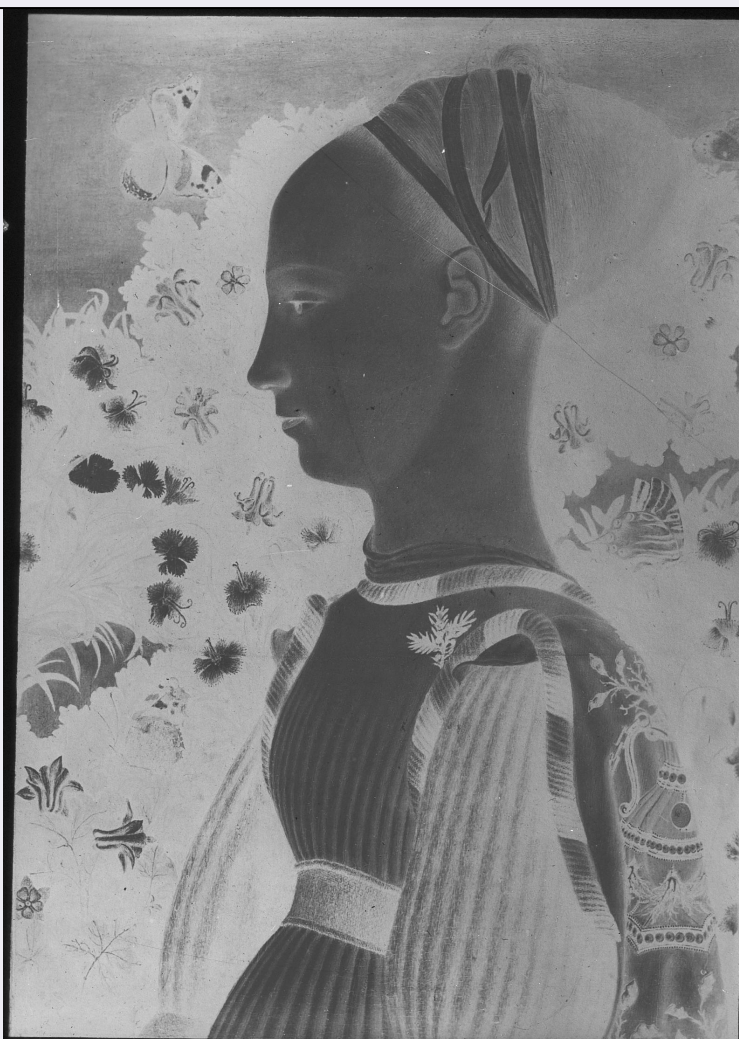


# SCHEDA



## CD - CODICI

TSK - Tipo di scheda	F
LIR - Livello di ricerca	P
NCT - CODICE UNIVOCO	
NCTR - Codice regione	03
NCTN - Numero catalogo generale	03230766
ESC - Ente schedatore	S74
ECP - Ente competente	S74

## LC - LOCALIZZAZIONE

### PVC - LOCALIZZAZIONE GEOGRAFICO-AMMINISTRATIVA

PVCR - Regione	Lombardia
PVCP - Provincia	BS
PVCC - Comune	Brescia

### LDC - COLLOCAZIONE SPECIFICA

LDCT - Tipologia	palazzo
LDCN - Denominazione attuale	Palazzo Porro Schiaffinati, ex Chizzola
LDCU - Indirizzo	via Gezio Calini, 26

LDCM - Denominazione raccolta	Archivio fotografico SBAP BS
UB - UBICAZIONE	
UBF - UBICAZIONE FOTO	
UBFP - Fondo	Fondo Lastre
INV - INVENTARIO	
INVN - Numero di inventario generale	1344
INVD - Data di inventariazione	1920-1977
LA - ALTRE LOCALIZZAZIONI	
TCL - Tipo di collocazione	luogo di provenienza
PRV - LOCALIZZAZIONE GEOGRAFICO-AMMINISTRATIVA	
PRVR - Regione	Veneto
PRVP - Provincia	VR
PRVC - Comune	Verona
PRC - COLLOCAZIONE SPECIFICA	
PRCT - Tipologia architettonica	palazzo
PRCD - Denominazione	Palazzo Orti Manara
PRCM - Denominazione raccolta	Archivio fotografico SBAP VR
PRD - DATA	
PRDU - Data uscita	1967
LA - ALTRE LOCALIZZAZIONI	
TCL - Tipo di collocazione	collocazione successiva
PRV - LOCALIZZAZIONE GEOGRAFICO-AMMINISTRATIVA	
PRVR - Regione	Veneto
PRVP - Provincia	VR
PRVC - Comune	Verona
PRC - COLLOCAZIONE SPECIFICA	
PRCT - Tipologia architettonica	convento
PRCD - Denominazione	Soprintendenza per i Beni Architettonici e Paesagg
PRCC - Complesso monumentale di appartenenza	ex convento di San Fermo Maggiore
PRCM - Denominazione raccolta	Archivio fotografico SBAP VR
PRD - DATA	
PRDI - Data ingresso	1967
PRDU - Data uscita	1977
OG - OGGETTO	
OGT - OGGETTO	
OGTD - Definizione	

dell'oggetto	negativo
OGTB - Natura biblioteconomica dell'oggetto	m
QNT - QUANTITA'	
QNTN - Numero oggetti /elementi	1
SG - SOGGETTO	
SGT - SOGGETTO	
SGTI - Identificazione	Ritratto di una principessa estense - Dipinti - Ritratti - Esposizioni
SGTD - Indicazioni sul soggetto	Antonio Pisano (detto Pisanello) Ritratto di una principessa estense (Parigi, Musée du Louvre) - Mantova - Palazzo Ducale - Mostra Iconografica Gonzaghesca (1937)
SGL - TITOLO	
SGLA - Titolo attributo	Margherita Gonzaga moglie di Lionello d'Este
SGLS - Specifiche titolo	bibliografia: Mostra iconografica 1937
SGL - TITOLO	
SGLA - Titolo attributo	Parigi, Musée du Louvre, Pisanello, Ritratto di una principessa estense
SGLS - Specifiche titolo	bibliografia: Pisanello 1996
LR - LUOGO E DATA DELLA RIPRESA	
LRC - LOCALIZZAZIONE	
LRCR - Regione	Lombardia
LRCP - Provincia	MN
LRCC - Comune	Mantova
LRO - Occasione	mostra iconografica gonzaghesca
LRD - Data	1937
DT - CRONOLOGIA	
DTZ - CRONOLOGIA GENERICA	
DTZG - Secolo	XX
DTS - CRONOLOGIA SPECIFICA	
DTSI - Da	1937
DTSF - A	1937
DTM - MOTIVAZIONE CRONOLOGIA	
DTMM - Motivazione	bibliografia
DTMS - Specifiche	Mostra iconografica 1937
AU - DEFINIZIONE CULTURALE	
AUF - AUTORE DELLA FOTOGRAFIA	
AUFN - Nome scelto (autore personale)	Anonimo
AUFA - Dati anagrafici /estremi cronologici	attivo prima metà sec. XX
AUFR - Riferimento all'intervento	fotografo principale
AUFM - Motivazione dell'attribuzione	n.r. [non rilevabile]

<b>AUT - ALTRO AUTORE</b>	
<b>AUTN - Nome scelto (autore personale)</b>	Pisano, Antonio
<b>AUTI - Indicazione del nome</b>	1390 ca./ 1455 ca.
<b>AUTR - Riferimento all'intervento</b>	pittore
<b>AUTM - Motivazione dell'attribuzione</b>	bibliografia
<b>MT - DATI TECNICI</b>	
<b>MTX - Indicazione di colore</b>	B/ N
<b>MTC - Materia e tecnica</b>	gelatina bromuro d'argento/ vetro
<b>MIS - MISURE</b>	
<b>MISO - Tipo misure</b>	supporto primario
<b>MISU - Unità di misura</b>	mm
<b>MISA - Altezza</b>	120
<b>MISL - Larghezza</b>	90
<b>FRM - Formato</b>	9 X 12
<b>MTS - Specifiche tecniche</b>	scontornatura con carta gommata nera
<b>CO - CONSERVAZIONE</b>	
<b>STC - STATO DI CONSERVAZIONE</b>	
<b>STCC - Stato di conservazione</b>	buono
<b>STCS - Indicazioni specifiche</b>	sollevamento dell'emulsione lungo i margini sotto alla carta gommata
<b>RS - RESTAURI</b>	
<b>RST - RESTAURI</b>	
<b>RSTD - Data</b>	2010
<b>RSTE - Ente responsabile</b>	SBAP BS
<b>RSTN - Nome dell'operatore</b>	La Fototeca
<b>DA - DATI ANALITICI</b>	
<b>ISR - ISCRIZIONI</b>	
<b>ISRC - Classe di appartenenza</b>	documentaria
<b>ISRS - Tecnica di scrittura</b>	a matita
<b>ISRP - Posizione</b>	sulla carta gommata: a destra in alto
<b>ISRI - Trascrizione</b>	1344
<b>ISR - ISCRIZIONI</b>	
<b>ISRC - Classe di appartenenza</b>	documentaria
<b>ISRS - Tecnica di scrittura</b>	a matita
<b>ISRP - Posizione</b>	sulla carta gommata: in basso a sinistra
<b>ISRI - Trascrizione</b>	68 (barrato)
<b>DSO - Indicazioni sull'oggetto</b>	La lastra negativa presenta due diverse numerazioni, forse frutto di successive inventariazioni.

**NSC - Notizie storico-critiche**

La lastra rappresenta il ritratto di una principessa estense dipinto da Antonio Pisano, detto Pisanello, e conservato presso il Museo del Louvre di Parigi. La tavola fu esposta alla Mostra iconografica gonzaghesca del 1937 e l'immagine è pubblicata nel catalogo: cfr. Mostra iconografica gonzaghesca, Catalogo delle opere, Mantova, Palazzo Ducale, 16 maggio-19 settembre 1937, Mantova, Tip. L'Artistica, 1937, p. 13, n. cat. 55 e tav. non num., "Margherita Gonzaga moglie di Lionello d'Este". La scheda dà conto delle difficoltà di identificazione della dama raffigurata, ritenuta da alcuni Cecilia (sorella di Margherita) o altre principesse di casa d'Este, ma si propende per Margherita, figlia di Gianfrancesco Gonzaga I marchese: "se la giovane dama è un'estense per il vaso ricamato sulla spalla, emblema estense, per la fettuccia di bianco, rosso e verde, colori dei Gonzaga, deve ritenersi Margherita che col suo matrimonio uni una all'altra casa". L'identificazione non è attualmente ritenuta certa: cfr. Pisanello, con testi di Stefano Zuffi, Milano Electa, 1996, p. 50, n. 36.

**TU - CONDIZIONE GIURIDICA E VINCOLI****ACQ - ACQUISIZIONE**

ACQT - Tipo acquisizione	trasferimento
ACQN - Nome	SBAP VR
ACQD - Data acquisizione	1977
ACQL - Luogo acquisizione	BS/ Brescia

**CDG - CONDIZIONE GIURIDICA**

CDGG - Indicazione generica	proprietà Stato
CDGS - Indicazione specifica	Ministero per i Beni e le Attività Culturali SBAP BS
CDGI - Indirizzo	via Gezio Calini, 26

**DO - FONTI E DOCUMENTI DI RIFERIMENTO****FTA - FOTOGRAFIE**

FTAX - Genere	documentazione allegata
FTAP - Tipo	fotografia digitale
FTAF - Formato	jpg
FTAN - Codice identificativo	SBAPBS1344N
FTAT - Note	negativo

**FTA - FOTOGRAFIE**

FTAX - Genere	documentazione allegata
FTAP - Tipo	fotografia digitale
FTAF - Formato	jpg
FTAN - Codice identificativo	SBAPBS1344
FTAT - Note	positivo

**BIB - BIBLIOGRAFIA**

BIBX - Genere	bibliografia specifica
BIBA - Autore	Mostra iconografica
BIBD - Anno di edizione	1937
BIBN - V., pp., nn.	p. 13, n. cat. 55
BIBI - V., tavv., figg.	tav. non num.

**BIB - BIBLIOGRAFIA**

<b>BIBX - Genere</b>	bibliografia di confronto
<b>BIBA - Autore</b>	Pisanello
<b>BIBD - Anno di edizione</b>	1996
<b>BIBN - V., pp., nn.</b>	p. 50, n. 36

**CM - COMPILAZIONE****CMP - COMPILAZIONE**

<b>CMPD - Data</b>	2012
<b>CM PN - Nome compilatore</b>	Tammaccaro S.
<b>FUR - Funzionario responsabile</b>	Sala L.