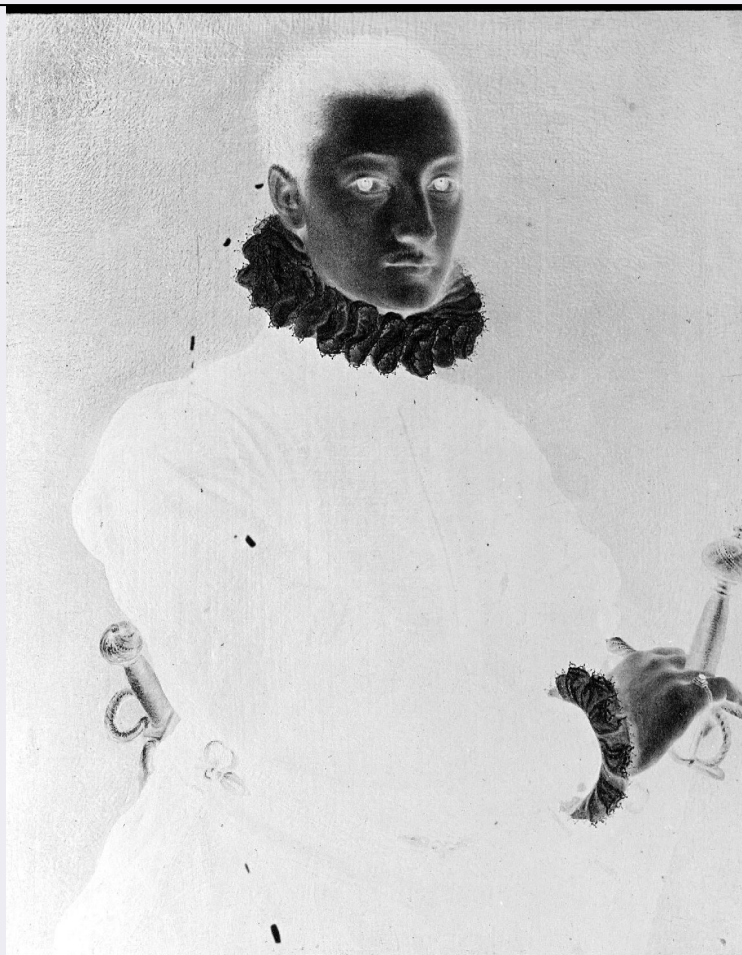


SCHEDA



CD - CODICI

TSK - Tipo di scheda F

LIR - Livello di ricerca P

NCT - CODICE UNIVOCO

NCTR - Codice regione 03

NCTN - Numero catalogo
generale 03230781

ESC - Ente schedatore S74

ECP - Ente competente S74

LC - LOCALIZZAZIONE

PVC - LOCALIZZAZIONE GEOGRAFICO-AMMINISTRATIVA

PVCR - Regione Lombardia

PVCP - Provincia BS

PVCC - Comune Brescia

LDC - COLLOCAZIONE SPECIFICA

LDCT - Tipologia palazzo

LDCN - Denominazione
attuale Palazzo Porro Schiaffinati, ex Chizzola

LDCU - Indirizzo via Gezio Calini, 26

LDCM - Denominazione
raccolta Archivio fotografico SBAP BS

| UB - UBICAZIONE | |
|--|--|
| UBF - UBICAZIONE FOTO | |
| UBFP - Fondo | Fondo Lastre |
| INV - INVENTARIO | |
| INVN - Numero di inventario generale | 1317 |
| INVD - Data di inventariazione | 1920-1977 |
| LA - ALTRE LOCALIZZAZIONI | |
| TCL - Tipo di collocazione | luogo di provenienza |
| PRV - LOCALIZZAZIONE GEOGRAFICO-AMMINISTRATIVA | |
| PRVR - Regione | Veneto |
| PRVP - Provincia | VR |
| PRVC - Comune | Verona |
| PRC - COLLOCAZIONE SPECIFICA | |
| PRCT - Tipologia architettonica | palazzo |
| PRCD - Denominazione | Palazzo Orti Manara |
| PRCM - Denominazione raccolta | Archivio fotografico SBAP VR |
| PRD - DATA | |
| PRDU - Data uscita | 1967 |
| LA - ALTRE LOCALIZZAZIONI | |
| TCL - Tipo di collocazione | collocazione successiva |
| PRV - LOCALIZZAZIONE GEOGRAFICO-AMMINISTRATIVA | |
| PRVR - Regione | Veneto |
| PRVP - Provincia | VR |
| PRVC - Comune | Verona |
| PRC - COLLOCAZIONE SPECIFICA | |
| PRCT - Tipologia architettonica | convento |
| PRCD - Denominazione | Soprintendenza per i Beni Architettonici e Paesagg |
| PRCC - Complesso monumentale di appartenenza | ex convento di San Fermo Maggiore |
| PRCM - Denominazione raccolta | Archivio fotografico SBAP VR |
| PRD - DATA | |
| PRDI - Data ingresso | 1967 |
| PRDU - Data uscita | 1977 |
| OG - OGGETTO | |
| OGT - OGGETTO | |
| OGTD - Definizione dell'oggetto | negativo |
| OGTB - Natura | |

| | |
|---|---|
| biblioteconomica dell'oggetto | m |
| QNT - QUANTITA' | |
| QNTN - Numero oggetti /elementi | 1 |
| SG - SOGGETTO | |
| SGT - SOGGETTO | |
| SGTI - Identificazione | San Luigi Gonzaga - Dipinti - Esposizioni |
| SGTD - Indicazioni sul soggetto | Ritratto di San Luigi Gonzaga (Roma, chiesa di San'Ignazio) - Mantova - Palazzo Ducale - Mostra Iconografica Gonzaghesca (1937) |
| SGL - TITOLO | |
| SGLA - Titolo attributo | Luigi Gonzaga, il Santo |
| SGLS - Specifiche titolo | bibliografia: Mostra iconografica 1937 |
| LR - LUOGO E DATA DELLA RIPRESA | |
| LRC - LOCALIZZAZIONE | |
| LRCR - Regione | Lombardia |
| LRCP - Provincia | MN |
| LRCC - Comune | Mantova |
| LRO - Occasione | mostra iconografica gonzaghesca |
| LRD - Data | 1937 |
| DT - CRONOLOGIA | |
| DTZ - CRONOLOGIA GENERICA | |
| DTZG - Secolo | XX |
| DTS - CRONOLOGIA SPECIFICA | |
| DTSI - Da | 1937 |
| DTSF - A | 1937 |
| DTM - MOTIVAZIONE CRONOLOGIA | |
| DTMM - Motivazione | bibliografia |
| DTMS - Specifiche | Mostra iconografica 1937 |
| AU - DEFINIZIONE CULTURALE | |
| AUF - AUTORE DELLA FOTOGRAFIA | |
| AUFN - Nome scelto (autore personale) | Anonimo |
| AUFA - Dati anagrafici /estremi cronologici | attivo prima metà sec. XX |
| AUFR - Riferimento all'intervento | fotografo principale |
| AUFM - Motivazione dell'attribuzione | n.r. [non rilevabile] |
| MT - DATI TECNICI | |
| MTX - Indicazione di colore | B/ N |
| MTC - Materia e tecnica | gelatina bromuro d'argento/ vetro |
| MIS - MISURE | |
| MISO - Tipo misure | supporto primario |

| | |
|--|--|
| MISU - Unità di misura | mm |
| MISA - Altezza | 120 |
| MISL - Larghezza | 90 |
| FRM - Formato | 9 X 12 |
| MTS - Specifiche tecniche | scontornatura con carta gommata nera |
| CO - CONSERVAZIONE | |
| STC - STATO DI CONSERVAZIONE | |
| STCC - Stato di conservazione | buono |
| STCS - Indicazioni specifiche | tracce di specchio d'argento e sollevamenti dell'emulsione lungo i margini |
| RS - RESTAURI | |
| RST - RESTAURI | |
| RSTD - Data | 2010 |
| RSTE - Ente responsabile | SBAP BS |
| RSTN - Nome dell'operatore | La Fototeca |
| DA - DATI ANALITICI | |
| ISR - ISCRIZIONI | |
| ISRC - Classe di appartenenza | documentaria |
| ISRS - Tecnica di scrittura | a matita |
| ISRP - Posizione | sulla carta gommata: in alto a destra |
| ISRI - Trascrizione | 1317 |
| ISR - ISCRIZIONI | |
| ISRC - Classe di appartenenza | documentaria |
| ISRS - Tecnica di scrittura | a matita |
| ISRP - Posizione | sulla carta gommata: in basso al centro |
| ISRI - Trascrizione | 16 (reiterato) |
| DSO - Indicazioni sull'oggetto | La lastra negativa presenta due diverse numerazioni, forse frutto di successive inventariazioni. |
| NSC - Notizie storico-critiche | La lastra rappresenta il ritratto di Luigi Gonzaga a diciassette anni, anonimo, conservato presso la chiesa di Sant'Ignazio a Roma. L'opera fu esposta alla Mostra iconografica gonzaghesca del 1937. L'immagine non è pubblicata nel catalogo, ma è presumibile che lo scatto sia stato eseguito in questa occasione: cfr. Mostra iconografica gonzaghesca, Catalogo delle opere, Mantova, Palazzo Ducale, 16 maggio-19 settembre 1937, Mantova, Tip. L'Artistica, 1937, p. 73, n. cat. 324: "Dipinto ritenuto l'autentico ritratto del principe prima che prendesse i voti". Cfr. anche Mostra iconografica aloisiana, Catalogo della mostra, a cura di Luigi Bosio, Castiglione delle Stiviere, settembre-ottobre 1968, Castiglione delle Stiviere, 1968. |
| TU - CONDIZIONE GIURIDICA E VINCOLI | |
| ACQ - ACQUISIZIONE | |
| ACQT - Tipo acquisizione | trasferimento |
| ACQN - Nome | SBAP VR |

| | |
|--|--|
| ACQD - Data acquisizione | 1977 |
| ACQL - Luogo acquisizione | BS/ Brescia |
| CDG - CONDIZIONE GIURIDICA | |
| CDGG - Indicazione generica | proprietà Stato |
| CDGS - Indicazione specifica | Ministero per i Beni e le Attività Culturali SBAP BS |
| CDGI - Indirizzo | via Gezio Calini, 26 |
| DO - FONTI E DOCUMENTI DI RIFERIMENTO | |
| FTA - FOTOGRAFIE | |
| FTAX - Genere | documentazione allegata |
| FTAP - Tipo | fotografia digitale |
| FTAF - Formato | jpg |
| FTAN - Codice identificativo | SBAPBS1317N |
| FTAT - Note | negativo |
| FTA - FOTOGRAFIE | |
| FTAX - Genere | documentazione allegata |
| FTAP - Tipo | fotografia digitale |
| FTAF - Formato | jpg |
| FTAN - Codice identificativo | SBAPBS1317 |
| BIB - BIBLIOGRAFIA | |
| BIBX - Genere | bibliografia di confronto |
| BIBA - Autore | Mostra iconografica |
| BIBD - Anno di edizione | 1968 |
| BIB - BIBLIOGRAFIA | |
| BIBX - Genere | bibliografia di confronto |
| BIBA - Autore | Mostra iconografica |
| BIBD - Anno di edizione | 1937 |
| CM - COMPILAZIONE | |
| CMP - COMPILAZIONE | |
| CMPD - Data | 2012 |
| CMPN - Nome compilatore | Tammaccaro S. |
| FUR - Funzionario responsabile | Sala L. |