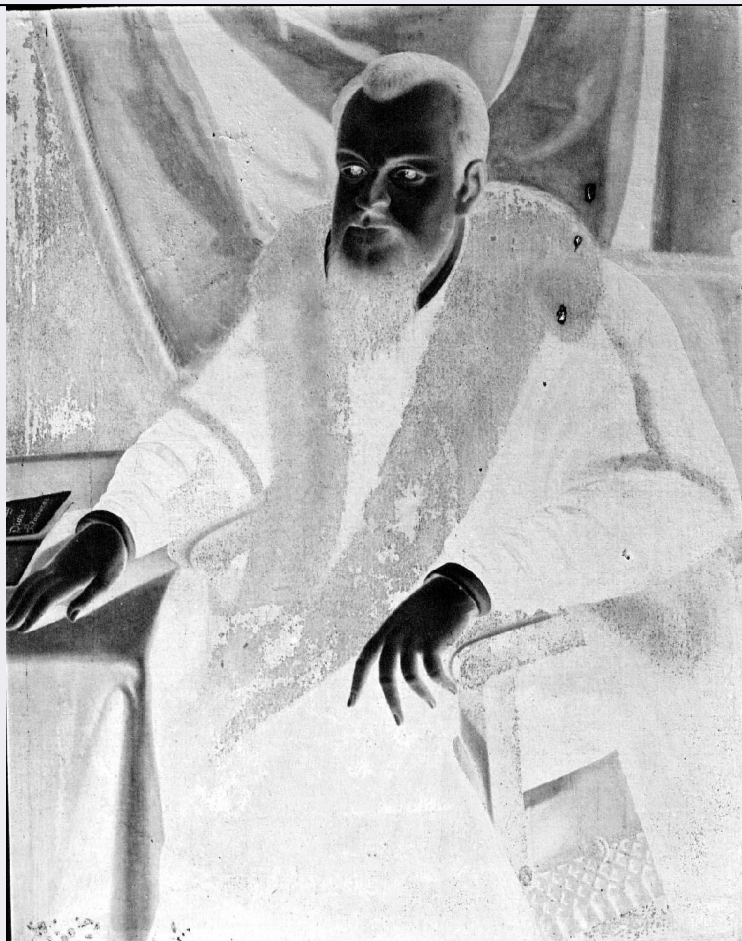


# SCHEDA



## CD - CODICI

TSK - Tipo di scheda	F
LIR - Livello di ricerca	P
<b>NCT - CODICE UNIVOCO</b>	
NCTR - Codice regione	03
NCTN - Numero catalogo generale	03230784
ESC - Ente schedatore	S74
ECP - Ente competente	S74

## LC - LOCALIZZAZIONE

### PVC - LOCALIZZAZIONE GEOGRAFICO-AMMINISTRATIVA

PVCR - Regione	Lombardia
PVCP - Provincia	BS
PVCC - Comune	Brescia

### LDC - COLLOCAZIONE SPECIFICA

LDCT - Tipologia	palazzo
LDCN - Denominazione attuale	Palazzo Porro Schiaffinati, ex Chizzola
LDCU - Indirizzo	via Gezio Calini, 26
LDCM - Denominazione raccolta	Archivio fotografico SBAP BS

**UB - UBICAZIONE****UBF - UBICAZIONE FOTO**

<b>UBFP - Fondo</b>	Fondo Lastre
---------------------	--------------

**INV - INVENTARIO**

<b>INVN - Numero di inventario generale</b>	1300
---	------

<b>INVD - Data di inventariazione</b>	1920-1977
---------------------------------------	-----------

**LA - ALTRE LOCALIZZAZIONI**

<b>TCL - Tipo di collocazione</b>	luogo di provenienza
-----------------------------------	----------------------

**PRV - LOCALIZZAZIONE GEOGRAFICO-AMMINISTRATIVA**

<b>PRVR - Regione</b>	Veneto
-----------------------	--------

<b>PRVP - Provincia</b>	VR
-------------------------	----

<b>PRVC - Comune</b>	Verona
----------------------	--------

**PRC - COLLOCAZIONE SPECIFICA**

<b>PRCT - Tipologia architettonica</b>	palazzo
--	---------

<b>PRCD - Denominazione</b>	Palazzo Orti Manara
-----------------------------	---------------------

<b>PRCM - Denominazione raccolta</b>	Archivio fotografico SBAP VR
--------------------------------------	------------------------------

**PRD - DATA**

<b>PRDU - Data uscita</b>	1967
---------------------------	------

**LA - ALTRE LOCALIZZAZIONI**

<b>TCL - Tipo di collocazione</b>	collocazione successiva
-----------------------------------	-------------------------

**PRV - LOCALIZZAZIONE GEOGRAFICO-AMMINISTRATIVA**

<b>PRVR - Regione</b>	Veneto
-----------------------	--------

<b>PRVP - Provincia</b>	VR
-------------------------	----

<b>PRVC - Comune</b>	Verona
----------------------	--------

**PRC - COLLOCAZIONE SPECIFICA**

<b>PRCT - Tipologia architettonica</b>	convento
--	----------

<b>PRCD - Denominazione</b>	Soprintendenza per i Beni Architettonici e Paesagg
-----------------------------	--

<b>PRCC - Complesso monumentale di appartenenza</b>	ex convento di San Fermo Maggiore
---	-----------------------------------

<b>PRCM - Denominazione raccolta</b>	Archivio fotografico SBAP VR
--------------------------------------	------------------------------

**PRD - DATA**

<b>PRDI - Data ingresso</b>	1967
-----------------------------	------

<b>PRDU - Data uscita</b>	1967
---------------------------	------

**OG - OGGETTO****OGT - OGGETTO**

<b>OGTD - Definizione dell'oggetto</b>	negativo
--	----------

<b>OGTB - Natura</b>	
----------------------	--

<b>biblioteconomica dell'oggetto</b>	m
<b>QNT - QUANTITA'</b>	
<b>QNTN - Numero oggetti /elementi</b>	1
<b>SG - SOGGETTO</b>	
<b>SGT - SOGGETTO</b>	
<b>SGTI - Identificazione</b>	Guglielmo Gonzaga - Ritratti - Dipinti - Esposizioni
<b>SGTD - Indicazioni sul soggetto</b>	Guglielmo Gonzaga, duca di Mantova - Dipinti - Mantova - Palazzo Ducale - Mostra Iconografica Gonzaghesca (1937)
<b>SGL - TITOLO</b>	
<b>SGLT - Titolo proprio</b>	Guglielmo IV Duca
<b>SGLS - Specifiche titolo</b>	bibliografia: Mostra iconografica 1937
<b>LR - LUOGO E DATA DELLA RIPRESA</b>	
<b>LRC - LOCALIZZAZIONE</b>	
<b>LRCR - Regione</b>	Lombardia
<b>LRCP - Provincia</b>	MN
<b>LRCC - Comune</b>	Mantova
<b>LRO - Occasione</b>	mostra iconografica gonzaghesca
<b>LRD - Data</b>	1937
<b>DT - CRONOLOGIA</b>	
<b>DTZ - CRONOLOGIA GENERICA</b>	
<b>DTZG - Secolo</b>	XX
<b>DTS - CRONOLOGIA SPECIFICA</b>	
<b>DTSI - Da</b>	1937
<b>DTSF - A</b>	1937
<b>DTM - MOTIVAZIONE CRONOLOGIA</b>	
<b>DTMM - Motivazione</b>	bibliografia
<b>DTMS - Specifiche</b>	Mostra iconografica 1937
<b>DTM - MOTIVAZIONE CRONOLOGIA</b>	
<b>DTMM - Motivazione</b>	analisi storica
<b>DTMS - Specifiche</b>	in occasione della mostra iconografica gonzaghesca
<b>AU - DEFINIZIONE CULTURALE</b>	
<b>AUF - AUTORE DELLA FOTOGRAFIA</b>	
<b>AUFN - Nome scelto (autore personale)</b>	Anonimo
<b>AUFA - Dati anagrafici /estremi cronologici</b>	attivo prima metà sec. XX
<b>AUFR - Riferimento all'intervento</b>	fotografo principale
<b>AUFM - Motivazione dell'attribuzione</b>	n.r. [non rilevabile]
<b>MT - DATI TECNICI</b>	
<b>MTX - Indicazione di colore</b>	B/ N

<b>MTC - Materia e tecnica</b>	gelatina bromuro d'argento/ vetro
--------------------------------	-----------------------------------

#### **MIS - MISURE**

<b>MISO - Tipo misure</b>	supporto primario
---------------------------	-------------------

<b>MISU - Unità di misura</b>	mm
-------------------------------	----

<b>MISA - Altezza</b>	120
-----------------------	-----

<b>MISL - Larghezza</b>	90
-------------------------	----

<b>FRM - Formato</b>	9 X 12
----------------------	--------

<b>MTS - Specifiche tecniche</b>	scontornatura con carta gommata nera/ verniciatura rosa
----------------------------------	---

#### **CO - CONSERVAZIONE**

##### **STC - STATO DI CONSERVAZIONE**

<b>STCC - Stato di conservazione</b>	buono
--------------------------------------	-------

<b>STCS - Indicazioni specifiche</b>	tracce di specchio d'argento lungo i margini/ macchie di vernice
--------------------------------------	--

#### **RS - RESTAURI**

##### **RST - RESTAURI**

<b>RSTD - Data</b>	2010
--------------------	------

<b>RSTE - Ente responsabile</b>	SBAP BS
---------------------------------	---------

<b>RSTN - Nome dell'operatore</b>	La Fototeca
-----------------------------------	-------------

#### **DA - DATI ANALITICI**

##### **ISR - ISCRIZIONI**

<b>ISRC - Classe di appartenenza</b>	documentaria
--------------------------------------	--------------

<b>ISRS - Tecnica di scrittura</b>	a matita
------------------------------------	----------

<b>ISRP - Posizione</b>	sulla carta gommata nera: in alto a destra
-------------------------	--

<b>ISRI - Trascrizione</b>	1300
----------------------------	------

##### **ISR - ISCRIZIONI**

<b>ISRC - Classe di appartenenza</b>	documentaria
--------------------------------------	--------------

<b>ISRS - Tecnica di scrittura</b>	a matita
------------------------------------	----------

<b>ISRP - Posizione</b>	sulla carta gommata nera: in basso a sinistra
-------------------------	---

<b>ISRI - Trascrizione</b>	73
----------------------------	----

##### **DSO - Indicazioni sull'oggetto**

La lastra negativa presenta due diverse numerazioni, forse frutto di successive inventariazioni.

##### **NSC - Notizie storico-critiche**

La lastra rappresenta il ritratto anonimo di Guglielmo Gonzaga, IV duca di Mantova - conservato a Mantova presso la basilica palatina di Santa Barbara - esposto alla Mostra iconografica gonzaghese del 1937: l'immagine è pubblicata in Mostra iconografica gonzaghese, Catalogo delle opere, Mantova, Palazzo Ducale, 16 maggio-19 settembre 1937, Mantova, Tip. L'Artistica, 1937, p. 31, n. cat. 138, tav. non num. La vernice della mascheratura copre la cornice del quadro ritratto, con lo stemma gonzaghese. Per una scheda recente del dipinto si veda Gonzaga. La Celeste Galeria. Le raccolte, a cura di Raffaella Morselli, Catalogo della mostra, Mantova 2 settembre-8 dicembre 2002, Milano, Skira, 2002, p. 176, scheda n. 10, Anonimo, Ritratto di Guglielmo Gonzaga.

#### **TU - CONDIZIONE GIURIDICA E VINCOLI**

**ACQ - ACQUISIZIONE****ACQT - Tipo acquisizione** trasferimento**ACQN - Nome** SBAP VR**ACQD - Data acquisizione** 1977**ACQL - Luogo acquisizione** BS/ Brescia**CDG - CONDIZIONE GIURIDICA****CDGG - Indicazione generica** proprietà Stato**CDGS - Indicazione specifica** Ministero per i Beni e le Attività Culturali SBAP BS**CDGI - Indirizzo** via Gezio Calini, 26**DO - FONTI E DOCUMENTI DI RIFERIMENTO****FTA - FOTOGRAFIE****FTAX - Genere** documentazione allegata**FTAP - Tipo** fotografia digitale**FTAF - Formato** jpg**FTAN - Codice identificativo** SBAPBS1300N**FTAT - Note** negativo**FTA - FOTOGRAFIE****FTAX - Genere** documentazione allegata**FTAP - Tipo** fotografia digitale**FTAF - Formato** jpg**FTAN - Codice identificativo** SBAPBS1300**FTAT - Note** positivo**BIB - BIBLIOGRAFIA****BIBX - Genere** bibliografia di confronto**BIBA - Autore** Gonzaga Celeste**BIBD - Anno di edizione** 2002**BIBN - V., pp., nn.** p. 176, n. 10**BIB - BIBLIOGRAFIA****BIBX - Genere** bibliografia specifica**BIBA - Autore** Mostra iconografica**BIBD - Anno di edizione** 1937**BIBN - V., pp., nn.** p. 31, n. 138**BIBI - V., tavv., figg.** tav. non num.**CM - COMPILAZIONE****CMP - COMPILAZIONE****CMPD - Data** 2012**CMPN - Nome compilatore** Tammaccaro S.**FUR - Funzionario responsabile** Sala L.