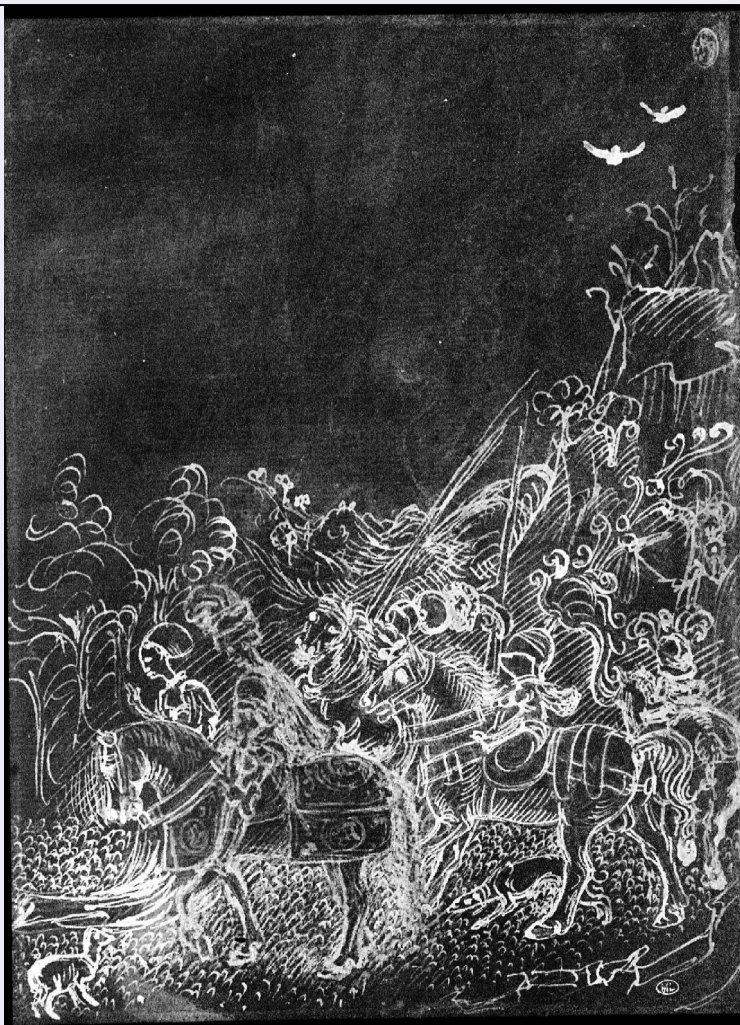


# SCHEDA



## CD - CODICI

TSK - Tipo di scheda F

LIR - Livello di ricerca P

### NCT - CODICE UNIVOCO

NCTR - Codice regione 03

NCTN - Numero catalogo  
generale 03230799

ESC - Ente schedatore S74

ECP - Ente competente S74

## LC - LOCALIZZAZIONE

### PVC - LOCALIZZAZIONE GEOGRAFICO-AMMINISTRATIVA

PVCR - Regione Lombardia

PVCP - Provincia BS

PVCC - Comune Brescia

### LDC - COLLOCAZIONE SPECIFICA

LDCT - Tipologia palazzo

LDCN - Denominazione  
attuale Palazzo Porro Schiaffinati, ex Chizzola

LDCU - Indirizzo via Gezio Calini, 26

LDCM - Denominazione raccolta	Archivio fotografico SBAP BS
UB - UBICAZIONE	
UBF - UBICAZIONE FOTO	
UBFP - Fondo	Fondo Lastre
INV - INVENTARIO	
INVN - Numero di inventario generale	1318
INVD - Data di inventariazione	1920-1977
LA - ALTRE LOCALIZZAZIONI	
TCL - Tipo di collocazione	luogo di provenienza
PRV - LOCALIZZAZIONE GEOGRAFICO-AMMINISTRATIVA	
PRVR - Regione	Veneto
PRVP - Provincia	VR
PRVC - Comune	Verona
PRC - COLLOCAZIONE SPECIFICA	
PRCT - Tipologia architettonica	palazzo
PRCD - Denominazione	Palazzo Orti Manara
PRCM - Denominazione raccolta	Archivio fotografico SBAP VR
PRD - DATA	
PRDU - Data uscita	1967
LA - ALTRE LOCALIZZAZIONI	
TCL - Tipo di collocazione	luogo di provenienza
PRV - LOCALIZZAZIONE GEOGRAFICO-AMMINISTRATIVA	
PRVR - Regione	Veneto
PRVP - Provincia	VR
PRVC - Comune	Verona
PRC - COLLOCAZIONE SPECIFICA	
PRCT - Tipologia architettonica	convento
PRCD - Denominazione	Soprintendenza per i Beni Architettonici e Paesagg
PRCC - Complesso monumentale di appartenenza	ex convento di San Fermo Maggiore
PRCM - Denominazione raccolta	Archivio fotografico SBAP VR
PRD - DATA	
PRDI - Data ingresso	1967
PRDU - Data uscita	1977
OG - OGGETTO	
OGT - OGGETTO	
OGTD - Definizione	

dell'oggetto	negativo
OGTB - Natura biblioteconomica dell'oggetto	m
QNT - QUANTITA'	
QNTN - Numero oggetti /elementi	1
SG - SOGGETTO	
SGT - SOGGETTO	
SGTI - Identificazione	Scena cavalleresca in un paesaggio montano - Disegni - Esposizioni
SGTD - Indicazioni sul soggetto	Antonio Pisano (detto Pisanello), Scena cavalleresca in un paesaggio montano (Parigi, Musée du Louvre, Cabinet des dessins) - Disegni - Mantova - Palazzo Ducale - Mostra Iconografica Gonzaghesca (1937)
SGL - TITOLO	
SGLA - Titolo attributo	Pisanello, Disegno con i ritratti di Gian Francesco e Cecilia
SGLS - Specifiche titolo	bibliografia: Mostra iconografica 1937
LR - LUOGO E DATA DELLA RIPRESA	
LRC - LOCALIZZAZIONE	
LRCR - Regione	Lombardia
LRCP - Provincia	MN
LRCC - Comune	Mantova
LRO - Occasione	mostra iconografica gonzaghesca
LRD - Data	1937
DT - CRONOLOGIA	
DTZ - CRONOLOGIA GENERICA	
DTZG - Secolo	XX
DTS - CRONOLOGIA SPECIFICA	
DTSI - Da	1937
DTSF - A	1937
DTM - MOTIVAZIONE CRONOLOGIA	
DTMM - Motivazione	bibliografia
DTMS - Specifiche	Mostra iconografica 1937
AU - DEFINIZIONE CULTURALE	
AUF - AUTORE DELLA FOTOGRAFIA	
AUFN - Nome scelto (autore personale)	Anonimo
AUFA - Dati anagrafici /estremi cronologici	attivo prima metà sec. XX
AUFR - Riferimento all'intervento	fotografo principale
AUFM - Motivazione dell'attribuzione	n.r. [non rilevabile]
AUT - ALTRO AUTORE	
AUTN - Nome scelto (autore personale)	Antonio, Pisano (detto Pisanello)

<b>AUTA - Dati anagrafici</b>	1390/ 1455 ca.
<b>AUTR - Riferimento all'intervento</b>	pittore
<b>AUTM - Motivazione dell'attribuzione</b>	bibliografia
<b>MT - DATI TECNICI</b>	
<b>MTX - Indicazione di colore</b>	B/ N
<b>MTC - Materia e tecnica</b>	gelatina bromuro d'argento/ vetro
<b>MIS - MISURE</b>	
<b>MISO - Tipo misure</b>	supporto primario
<b>MISU - Unità di misura</b>	mm
<b>MISA - Altezza</b>	120
<b>MISL - Larghezza</b>	90
<b>FRM - Formato</b>	9 X 12
<b>MTS - Specifiche tecniche</b>	scontornatura con carta gommata nera/ velatura con vernice rosa
<b>CO - CONSERVAZIONE</b>	
<b>STC - STATO DI CONSERVAZIONE</b>	
<b>STCC - Stato di conservazione</b>	buono
<b>RS - RESTAURI</b>	
<b>RST - RESTAURI</b>	
<b>RSTD - Data</b>	2010
<b>RSTE - Ente responsabile</b>	SBAP BS
<b>RSTN - Nome dell'operatore</b>	La Fototeca
<b>DA - DATI ANALITICI</b>	
<b>ISR - ISCRIZIONI</b>	
<b>ISRC - Classe di appartenenza</b>	documentaria
<b>ISRS - Tecnica di scrittura</b>	a matita
<b>ISRP - Posizione</b>	sulla carta gommata: a sinistra al centro
<b>ISRI - Trascrizione</b>	1318
<b>ISR - ISCRIZIONI</b>	
<b>ISRC - Classe di appartenenza</b>	documentaria
<b>ISRS - Tecnica di scrittura</b>	a matita
<b>ISRP - Posizione</b>	sulla carta gommata: in basso al centro
<b>ISRI - Trascrizione</b>	26 (reiterato)
<b>DSO - Indicazioni sull'oggetto</b>	La lastra negativa presenta due diverse numerazioni, forse frutto di successive inventariazioni.
<b>NSC - Notizie storico-critiche</b>	La lastra rappresenta il disegno di Pisanello, conservato presso il Cabinet des dessins del Musée du Louvre, Parigi. L'opera fu esposta alla Mostra iconografica gonzaghesca del 1937, poichè ritenuta un disegno preparatorio per la medaglia realizzata per Cecilia Gonzaga, figlia di Gianfrancesco (e nei personaggi a cavallo sulla sinistra si riconobbero appunto Cecilia e Gianfrancesco). L'immagine è pubblicata in Mostra iconografica gonzaghesca, Catalogo delle opere,

Mantova, Palazzo Ducale, 16 maggio-19 settembre 1937, Mantova, Tip. L'Artistica, 1937, p. 14, n. cat. 36, tav. non num. Per una scheda del disegno cfr. Pisanello alla corte dei Gonzaga, a cura di Giovanni Paccagnini, Catalogo della mostra, Milano, Electa, 1972, scheda n. 44, p. 95, Scena cavalleresca in un paesaggio montano.

## TU - CONDIZIONE GIURIDICA E VINCOLI

### ACQ - ACQUISIZIONE

ACQT - Tipo acquisizione	trasferimento
ACQN - Nome	SBAP VR
ACQD - Data acquisizione	1977
ACQL - Luogo acquisizione	BS/ Brescia

### CDG - CONDIZIONE GIURIDICA

CDGG - Indicazione generica	proprietà Stato
CDGS - Indicazione specifica	Ministero per i Beni e le Attività Culturali SBAP BS
CDGI - Indirizzo	via Gezio Calini, 26

## DO - FONTI E DOCUMENTI DI RIFERIMENTO

### FTA - FOTOGRAFIE

FTAX - Genere	documentazione allegata
FTAP - Tipo	fotografia digitale
FTAF - Formato	jpg
FTAN - Codice identificativo	SBAPBS1318N
FTAT - Note	negativo

### FTA - FOTOGRAFIE

FTAX - Genere	documentazione allegata
FTAP - Tipo	fotografia digitale
FTAF - Formato	jpg
FTAN - Codice identificativo	SBAPBS1318
FTAT - Note	positivo

### BIB - BIBLIOGRAFIA

BIBX - Genere	bibliografia specifica
BIBA - Autore	Mostra iconografica
BIBD - Anno di edizione	1937
BIBN - V., pp., nn.	p. 9, n. cat. 36

### BIB - BIBLIOGRAFIA

BIBX - Genere	bibliografia di confronto
BIBA - Autore	Pisanello corte
BIBD - Anno di edizione	1972
BIBN - V., pp., nn.	p. 95, n. 44

## CM - COMPILAZIONE

### CMP - COMPILAZIONE

CMPD - Data	2012
CM PN - Nome compilatore	Tammaccaro S.

