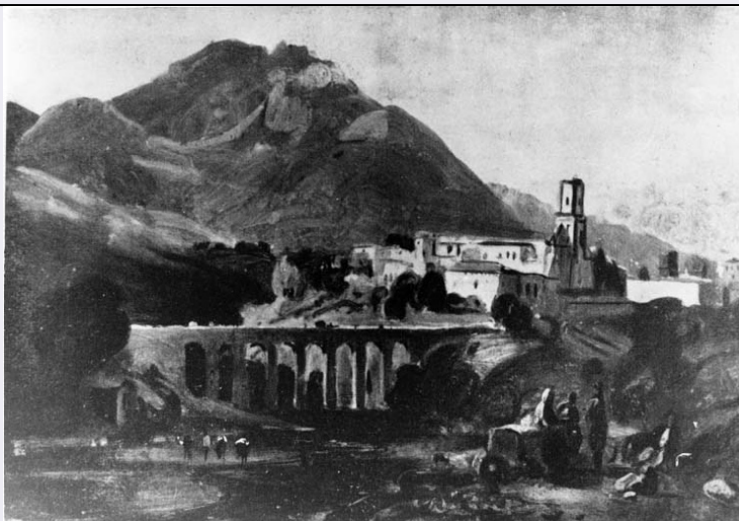


# SCHEDA



## CD - CODICI

TSK - Tipo Scheda	F
LIR - Livello ricerca	I
<b>NCT - CODICE UNIVOCO</b>	
NCTR - Codice regione	15
NCTN - Numero catalogo generale	00852444
ESC - Ente schedatore	AI189
ECP - Ente competente	S176

## OG - OGGETTO

### OGT - OGGETTO

OGTD - Definizione dell'oggetto	positivo
OGTB - Natura biblioteconomica dell'oggetto	m

### QNT - QUANTITA'

QNTN - Numero oggetti /elementi	1
---------------------------------	---

## SG - SOGGETTO

### SGT - SOGGETTO

SGTI - Identificazione	Il ponte e la Chiesa di S. Francesco a Cava - riproduzioni fotografiche
SGTI - Identificazione	Smink van Pitloo, Anton. Il ponte e la Chiesa di S. Francesco a Cava - Napoli - Galleria del Banco di Napoli
SGTI - Identificazione	Smink van Pitloo, Anton - dipinti
SGTD - Indicazioni sul soggetto	Riproduzione del dipinto "Il ponte e la Chiesa di S. Francesco a Cava" del pittore olandese Anton Smink van Pitloo, conservata a Napoli galleria del Banco di Napoli.

### SGL - TITOLO

SGLT - Titolo proprio	Il ponte e la Chiesa di S. Francesco a Cava
SGLS - Specifiche del titolo	titolo dell' opera

**LC - LOCALIZZAZIONE GEOGRAFICO-AMMINISTRATIVA****PVC - LOCALIZZAZIONE GEOGRAFICO-AMMINISTRATIVA ATTUALE**

<b>PVCS - Stato</b>	ITALIA
<b>PVCR - Regione</b>	Campania
<b>PVCP - Provincia</b>	SA
<b>PVCC - Comune</b>	Sarno

**LDC - COLLOCAZIONE SPECIFICA**

<b>LDCT - Tipologia architettonica</b>	convento
<b>LDCN - Denominazione</b>	convento di S. Domenico
<b>LDCU - Denominazione spazio viabilistico</b>	via S. Domenico, 1
<b>LDCM - Denominazione raccolta</b>	Archivio Storico Fotografico - Mudif

**UB - UBICAZIONE E DATI PATRIMONIALI****UBF - UBICAZIONE FOTO**

<b>UBFP - Fondo</b>	Caso
---------------------	------

**INV - INVENTARIO**

<b>INVN - Numero inventario generale</b>	512
<b>INVD - Data inventariazione</b>	2004

**LA - ALTRE LOCALIZZAZIONI GEOGRAFICO-AMMINISTRATIVE**

<b>TCL - Tipo di localizzazione</b>	luogo di provenienza
-------------------------------------	----------------------

**PRV - LOCALIZZAZIONE GEOGRAFICO-AMMINISTRATIVA**

<b>PRVS - Stato</b>	ITALIA
<b>PRVR - Regione</b>	Campania
<b>PRVP - Provincia</b>	SA
<b>PRVC - Comune</b>	Nocera Inferiore

**PRC - COLLOCAZIONE SPECIFICA**

<b>PRCT - Tipologia architettonica</b>	villa
<b>PRCD - Denominazione</b>	Mulino Nobile
<b>PRCU - Denominazione spazio viabilistico</b>	via Villanova, 2/ 12
<b>PRCM - Denominazione raccolta</b>	Archivio Storico Fotografico - Mudif

**PRD - DATA**

<b>PRDI - Data ingresso</b>	2001
<b>PRDU - Data uscita</b>	2013

**DT - CRONOLOGIA****DTZ - CRONOLOGIA GENERICA**

<b>DTZG - Secolo</b>	XX
<b>DTZS - Frazione di secolo</b>	seconda metà

**DTS - CRONOLOGIA SPECIFICA**

<b>DTSI - Da</b>	1950
<b>DTSV - Validita'</b>	post
<b>DTSF - A</b>	1970
<b>DTSL - Validita'</b>	ante
<b>DTM - MOTIVAZIONE CRONOLOGIA</b>	
<b>DTMM - Motivazione</b>	comunicazione orale
<b>DTMS - Specifiche</b>	Caso Silvio figlio dell' autore.
<b>AU - DEFINIZIONE CULTURALE</b>	
<b>AUF - AUTORE DELLA FOTOGRAFIA</b>	
<b>AUFN - Nome scelto (persona singola)</b>	Francesco "Cicciotto" Caso
<b>AUFI - Indicazione del nome e dell'indirizzo</b>	Caso Francesco, Nocera Inferiore
<b>AUFA - Dati anagrafici /estremi cronologici</b>	1906/ 1980
<b>AUFR - Riferimento all'intervento</b>	fotografo principale
<b>AUFM - Motivazione dell'attribuzione</b>	comunicazione orale
<b>AUFK - Specifiche sull'attribuzione</b>	Caso Silvio figlio dell' autore.
<b>MT - DATI TECNICI</b>	
<b>MTX - Indicazione di colore</b>	BN
<b>MTC - Materia e tecnica</b>	gelatina bromuro d'argento/ carta
<b>MIS - MISURE</b>	
<b>MISO - Tipo misure</b>	supporto primario
<b>MISU - Unita' di misura</b>	mm
<b>MISA - Altezza</b>	180
<b>MISL - Larghezza</b>	240
<b>MIST - Validita'</b>	ca
<b>FRM - Formato</b>	18 x 24
<b>CO - CONSERVAZIONE</b>	
<b>STC - STATO DI CONSERVAZIONE</b>	
<b>STCC - Stato di conservazione</b>	discreto
<b>STCS - Indicazioni specifiche</b>	sporcizia, impronte digitali
<b>DA - DATI ANALITICI</b>	
<b>ISR - ISCRIZIONI</b>	
<b>ISRC - Classe di appartenenza</b>	didascalica
<b>ISRL - Lingua</b>	italiano
<b>ISRS - Tecnica di scrittura</b>	a penna
<b>ISRA - Autore</b>	Pucci, Raffaele
	Antonio Smink Pitloo: Il ponte e la Chiesa di S. Francesco a Cava

<b>ISRI - Trascrizione</b>	Napoli, Galleria del Banco di Napoli.
----------------------------	---------------------------------------

## **TU - CONDIZIONE GIURIDICA E VINCOLI**

### **ACQ - ACQUISIZIONE**

<b>ACQT - Tipo acquisizione</b>	acquisto
<b>ACQN - Nome</b>	Caso Silvio
<b>ACQD - Data acquisizione</b>	2001
<b>ACQL - Luogo acquisizione</b>	Nocera Inferiore

### **CDG - CONDIZIONE GIURIDICA**

<b>CDGG - Indicazione generica</b>	proprietà privata
<b>CDGS - Indicazione specifica</b>	Associazione Culturale Il Didrammo
<b>CDGI - Indirizzo</b>	via L. Angrisani, Nocera Inferiore (SA)

## **DO - FONTI E DOCUMENTI DI RIFERIMENTO**

### **FTA - DOCUMENTAZIONE FOTOGRAFICA**

<b>FTAX - Genere</b>	documentazione allegata
<b>FTAP - Tipo</b>	fotografia digitale (file)
<b>FTAN - Codice identificativo</b>	MUDIFCSO.0512s

## **AD - ACCESSO AI DATI**

### **ADS - SPECIFICHE DI ACCESSO AI DATI**

<b>ADSP - Profilo di accesso</b>	1
<b>ADSM - Motivazione</b>	scheda contenente dati liberamente accessibili

## **CM - COMPILAZIONE**

### **CMP - COMPILAZIONE**

<b>CMPD - Data</b>	2015
<b>CMPN - Nome</b>	Petrosino F.
<b>RSR - Referente scientifico</b>	Petrosino R.
<b>FUR - Funzionario responsabile</b>	Petrosino R.