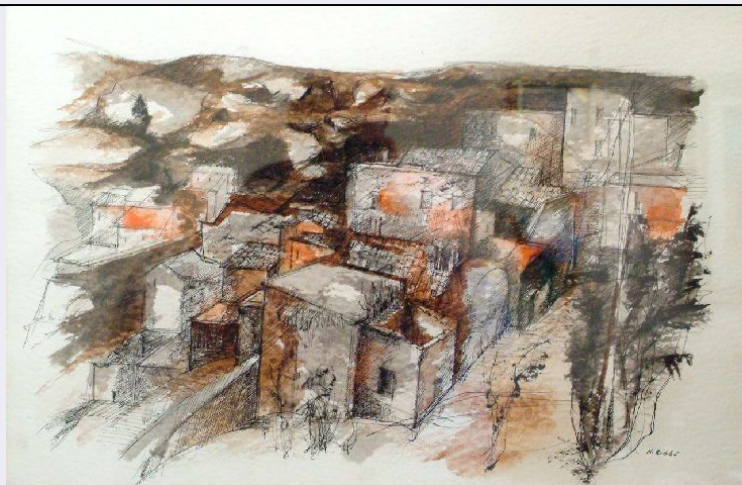


# SCHEDA



## CD - CODICI

TSK - Tipo Scheda OA

LIR - Livello ricerca P

### NCT - CODICE UNIVOCO

NCTR - Codice regione 11

NCTN - Numero catalogo generale 00264683

ESC - Ente schedatore S70

ECP - Ente competente S70

## RV - RELAZIONI

### RVE - STRUTTURA COMPLESSA

RVEL - Livello 5

RVER - Codice bene radice 1100264683

## OG - OGGETTO

### OGT - OGGETTO

OGTD - Definizione stazione della Via Crucis

OGTV - Identificazione ciclo

### SGT - SOGGETTO

SGTI - Identificazione stazione V: Gesù aiutato da Simone il Cireneo a portare la croce

## LC - LOCALIZZAZIONE GEOGRAFICO-AMMINISTRATIVA

### PVC - LOCALIZZAZIONE GEOGRAFICO-AMMINISTRATIVA ATTUALE

PVCS - Stato ITALIA

PVCR - Regione Marche

PVCP - Provincia FM

PVCC - Comune Fermo

### LDC - COLLOCAZIONE SPECIFICA

## UB - UBICAZIONE E DATI PATRIMONIALI

UBO - Ubicazione originaria OR

### INV - INVENTARIO DI MUSEO O SOPRINTENDENZA

INVN - Numero	QD 013
INVD - Data	2001-2014
<b>DT - CRONOLOGIA</b>	
<b>DTZ - CRONOLOGIA GENERICA</b>	
DTZG - Secolo	sec. XVIII
<b>DTS - CRONOLOGIA SPECIFICA</b>	
DTSI - Da	1731
DTSV - Validita'	post
DTSF - A	1738
DTSL - Validita'	ante
DTM - Motivazione cronologia	confronto
DTM - Motivazione cronologia	contesto
DTM - Motivazione cronologia	bibliografia
<b>AU - DEFINIZIONE CULTURALE</b>	
<b>AUT - AUTORE</b>	
AUTS - Riferimento all'autore	attribuito
AUTM - Motivazione dell'attribuzione	confronto
AUTM - Motivazione dell'attribuzione	contesto
AUTM - Motivazione dell'attribuzione	analisi iconografica
AUTM - Motivazione dell'attribuzione	analisi stilistica
AUTM - Motivazione dell'attribuzione	bibliografia
AUTN - Nome scelto	Ricci Natale
AUTA - Dati anagrafici	1677/ 1754
AUTH - Sigla per citazione	70004304
<b>MT - DATI TECNICI</b>	
MTC - Materia e tecnica	tela/ pittura a olio
<b>MIS - MISURE</b>	
MISU - Unita'	cm
MISA - Altezza	54
MISL - Larghezza	67
MIST - Validita'	ca
FRM - Formato	rettangolare
<b>CO - CONSERVAZIONE</b>	
<b>STC - STATO DI CONSERVAZIONE</b>	
STCC - Stato di conservazione	discreto
<b>DA - DATI ANALITICI</b>	
<b>DES - DESCRIZIONE</b>	

<b>DESO - Indicazioni sull'oggetto</b>	serie di dipinti di forma rettangolare.
<b>DESI - Codifica Iconclass</b>	73 D 43 1 (V)
<b>DESS - Indicazioni sul soggetto</b>	Personaggi: Cristo; Simone il Cireneo. Figure: soldati. Simboli della Passione: corona di spine; croce.
<b>ISR - ISCRIZIONI</b>	
<b>ISRC - Classe di appartenenza</b>	itineraria
<b>ISRS - Tecnica di scrittura</b>	a pennello
<b>ISRT - Tipo di caratteri</b>	numeri arabi
<b>ISRP - Posizione</b>	sul verso del supporto
<b>ISRI - Trascrizione</b>	5
<b>NSC - Notizie storico-critiche</b>	Le quattordici stazioni della Via Crucis si inseriscono nella cospicua serie di dipinti con tale soggetto iniziata con tutta probabilità da Ubaldo Ricci nel 1731 per la Concattedrale di Ripatransone. Dipinti simili si trovano in molte chiese del fermano e dell'ascolano, come nel Santuario di S. Maria delle Grazie a Montepandone, nella chiesa del Gesù a Fermo, nella Collegiata dei Santi Giovanni e Benedetto a Montegiorgio e in numerosi altre località. Una serie simile si trova anche a Mombaroccio. Le similitudini con il modello di stazioni iniziato da Ubaldo Ricci, unitamente alla condotta pittorica, ad alcune varianti (che pure ritornano in altre serie analoghe) ed alla cospicua presenza di opere di Natale Ricci nello stesso monastero, consentono di individuare proprio in Natale Ricci l'autore di questi dipinti.
<b>TU - CONDIZIONE GIURIDICA E VINCOLI</b>	
<b>CDG - CONDIZIONE GIURIDICA</b>	
<b>CDGG - Indicazione generica</b>	proprietà Ente religioso cattolico
<b>DO - FONTI E DOCUMENTI DI RIFERIMENTO</b>	
<b>FTA - DOCUMENTAZIONE FOTOGRAFICA</b>	
<b>FTAX - Genere</b>	documentazione allegata
<b>FTAP - Tipo</b>	(fotografia digitale)
<b>FTAN - Codice identificativo</b>	SBSAE Urbino 002778I
<b>FTA - DOCUMENTAZIONE FOTOGRAFICA</b>	
<b>FTAX - Genere</b>	documentazione allegata
<b>FTAP - Tipo</b>	(fotografia digitale)
<b>BIL - Citazione completa</b>	Maranesi, Giacomo, Il Monastero di Santa Chiara a Fermo e i suoi dipinti. Studi critici, schedatura e analisi conservativa delle opere, tesi di laurea in preparazione, Accademia di Belle Arti di Macerata, corso a Ciclo Unico Quinquennale per la formazione di Restauratori di Beni Culturali, A.A. 2013-2014
<b>AD - ACCESSO AI DATI</b>	
<b>ADS - SPECIFICHE DI ACCESSO AI DATI</b>	
<b>ADSP - Profilo di accesso</b>	3
<b>ADSM - Motivazione</b>	scheda di bene non adeguatamente sorvegliabile
<b>CM - COMPILAZIONE</b>	
<b>CMP - COMPILAZIONE</b>	

<b>CMPD - Data</b>	2015
<b>CMPN - Nome</b>	Maranesi, Giacomo
<b>RSR - Referente scientifico</b>	Bernardini, Andrea
<b>FUR - Funzionario responsabile</b>	Bernardini, Claudia