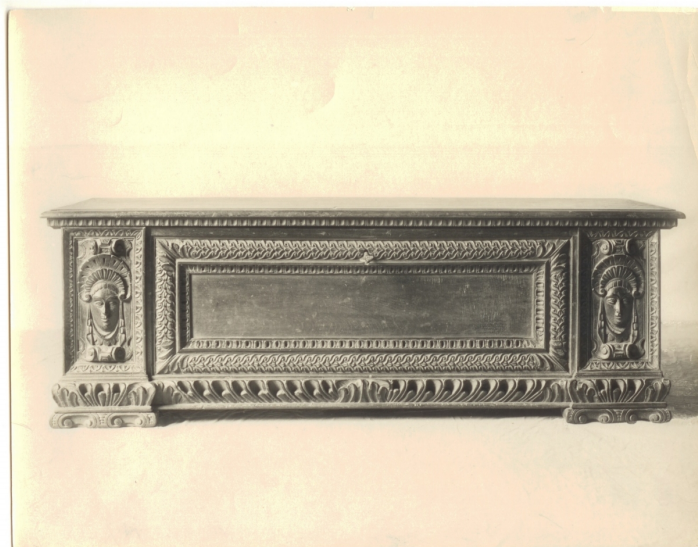


# SCHEDA



## CD - CODICI

TSK - Tipo Scheda	F
LIR - Livello ricerca	I
<b>NCT - CODICE UNIVOCO</b>	
NCTR - Codice regione	09
NCTN - Numero catalogo generale	00748882
ESC - Ente schedatore	S156
ECP - Ente competente	S156

## OG - OGGETTO

<b>OGT - OGGETTO</b>	
OGTD - Definizione dell'oggetto	positivo
OGTB - Natura biblioteconomica dell'oggetto	m

## QNT - QUANTITA'

QNTN - Numero oggetti /elementi	1
---------------------------------	---

## SG - SOGGETTO

<b>SGT - SOGGETTO</b>	
SGTI - Identificazione	Arti applicate-cassoni-aste
SGTI - Identificazione	commercio antiquario-Volpi, Elia
SGTD - Indicazioni sul soggetto	Cassone intagliato con motivi fitomorfi stilizzati, sul fronte ai lati, pannelli con teste stilizzate, XVI secolo

## SGL - TITOLO

SGLA - Titolo attribuito	Cassone intagliato con motivi fitomorfi stilizzati, sul fronte ai lati, pannelli con teste stilizzate
SGLS - Specifiche del titolo	del catalogatore

## LC - LOCALIZZAZIONE GEOGRAFICO-AMMINISTRATIVA

**PVC - LOCALIZZAZIONE GEOGRAFICO-AMMINISTRATIVA ATTUALE**

<b>PVCS - Stato</b>	ITALIA
<b>PVCR - Regione</b>	Toscana
<b>PVCP - Provincia</b>	FI
<b>PVCC - Comune</b>	Firenze

**LDC - COLLOCAZIONE SPECIFICA**

<b>LDCT - Tipologia architettonica</b>	palazzo
<b>LDCQ - Qualificazione</b>	statale
<b>LDCN - Denominazione</b>	Museo di Palazzo Davanzati
<b>LDCU - Denominazione spazio viabilistico</b>	Via Porta rossa, 13
<b>LDCM - Denominazione raccolta</b>	Archivio fotografico del Museo di Palazzo Davanzati

**UB - UBICAZIONE E DATI PATRIMONIALI****UBF - UBICAZIONE FOTO**

<b>UBFP - Fondo</b>	Donazione KHI ex donazione Vannini Parenti
---------------------	--

**INV - INVENTARIO**

<b>INVN - Numero inventario generale</b>	Archivio fotografico Davanzati 54
<b>INVD - Data inventariazione</b>	2011

**LA - ALTRE LOCALIZZAZIONI GEOGRAFICO-AMMINISTRATIVE**

<b>TCL - Tipo di localizzazione</b>	luogo di provenienza
-------------------------------------	----------------------

**PRV - LOCALIZZAZIONE GEOGRAFICO-AMMINISTRATIVA**

<b>PRVS - Stato</b>	ITALIA
<b>PRVR - Regione</b>	Toscana
<b>PRVP - Provincia</b>	FI
<b>PRVC - Comune</b>	Firenze

**PRC - COLLOCAZIONE SPECIFICA**

<b>PRCT - Tipologia architettonica</b>	palazzo
<b>PRCD - Denominazione</b>	Palazzo Capponi-Incontri
<b>PRCU - Denominazione spazio viabilistico</b>	Via Giusti, 44
<b>PRCM - Denominazione raccolta</b>	Kunsthistorisches Institut in Florenz

**PRD - DATA**

<b>PRDI - Data ingresso</b>	1983
<b>PRDU - Data uscita</b>	1986

**LR - LUOGO E DATA DELLA RIPRESA****LRC - LOCALIZZAZIONE**

<b>LRCS - Stato</b>	ITALIA
<b>LRCR - Regione</b>	Toscana
<b>LRCP - Provincia</b>	FI

<b>LRCC - Comune</b>	Firenze
<b>LRO - Occasione</b>	Asta Volpi, American Art Galleries, New York
<b>LRD - Data</b>	1917 ca
<b>DT - CRONOLOGIA</b>	
<b>DTZ - CRONOLOGIA GENERICA</b>	
<b>DTZG - Secolo</b>	XX
<b>DTZS - Frazione di secolo</b>	primo quarto
<b>DTS - CRONOLOGIA SPECIFICA</b>	
<b>DTSI - Da</b>	1917
<b>DTSV - Validita'</b>	ca
<b>DTSF - A</b>	1917
<b>DTSL - Validita'</b>	ca
<b>DTM - MOTIVAZIONE CRONOLOGIA</b>	
<b>DTMM - Motivazione</b>	bibliografia
<b>DTMS - Specifiche</b>	Catalogo Asta Volpi, American Art Galleries, New York, 1917, lotto n. 338
<b>AU - DEFINIZIONE CULTURALE</b>	
<b>AUF - AUTORE DELLA FOTOGRAFIA</b>	
<b>AUFB - Nome scelto (ente o autore collettivo)</b>	Edizioni Brogi
<b>AUFA - Dati anagrafici /estremi cronologici</b>	1860 ca/ 1986
<b>AUFS - Riferimento all'autore</b>	attr.
<b>AUFR - Riferimento all'intervento</b>	fotografo principale
<b>AUFM - Motivazione dell'attribuzione</b>	confronto
<b>AUFK - Specifiche sull'attribuzione</b>	altri esemplari eseguiti per l'asta 1917
<b>MT - DATI TECNICI</b>	
<b>MTX - Indicazione di colore</b>	BN
<b>MTC - Materia e tecnica</b>	gelatina ai sali d'argento/ carta
<b>MIS - MISURE</b>	
<b>MISO - Tipo misure</b>	supporto primario
<b>MISU - Unita' di misura</b>	mm
<b>MISA - Altezza</b>	194
<b>MISL - Larghezza</b>	250
<b>CO - CONSERVAZIONE</b>	
<b>STC - STATO DI CONSERVAZIONE</b>	
<b>STCC - Stato di conservazione</b>	discreto
<b>STCS - Indicazioni specifiche</b>	Tracce di piegature sull'angolo superiore destro
<b>DA - DATI ANALITICI</b>	

**ISR - ISCRIZIONI**

<b>ISRC - Classe di appartenenza</b>	non rilevabile
<b>ISRS - Tecnica di scrittura</b>	a matita
<b>ISRP - Posizione</b>	Sul supporto primario: verso: al centro e in basso a destra
<b>ISRI - Trascrizione</b>	1866/19

**TU - CONDIZIONE GIURIDICA E VINCOLI****ACQ - ACQUISIZIONE**

<b>ACQT - Tipo acquisizione</b>	donazione
<b>ACQN - Nome</b>	Kunsthistorisches Institut in Florenz
<b>ACQD - Data acquisizione</b>	1986
<b>ACQL - Luogo acquisizione</b>	FI/ Firenze

**CDG - CONDIZIONE GIURIDICA**

<b>CDGG - Indicazione generica</b>	proprietà Stato
<b>CDGS - Indicazione specifica</b>	Ex-Soprintendenza Speciale per il Patrimonio Storico, Artistico ed Etnoantropologico e per il Polo Museale della Città di Firenze
<b>CDGI - Indirizzo</b>	Via della Ninna, 5

**DO - FONTI E DOCUMENTI DI RIFERIMENTO****FTA - DOCUMENTAZIONE FOTOGRAFICA**

<b>FTAX - Genere</b>	documentazione allegata
<b>FTAP - Tipo</b>	fotografia digitale (file)
<b>FTAA - Autore</b>	Cappellini P.
<b>FTAD - Data</b>	2014
<b>FTAN - Codice identificativo</b>	SSPSAEPMFI29833UC
<b>FTAF - Formato</b>	jpeg

**FTA - DOCUMENTAZIONE FOTOGRAFICA**

<b>FTAX - Genere</b>	documentazione allegata
<b>FTAP - Tipo</b>	fotografia digitale (file)
<b>FTAA - Autore</b>	Cappellini P.
<b>FTAD - Data</b>	2014
<b>FTAN - Codice identificativo</b>	SSPSAEPMFI29834UC
<b>FTAF - Formato</b>	jpeg

**BIB - BIBLIOGRAFIA**

<b>BIBX - Genere</b>	bibliografia di confronto
<b>BIBA - Autore</b>	Illustrated Catalogue
<b>BIBD - Anno di edizione</b>	1917
<b>BIBH - Sigla per citazione</b>	00016657

**BSE - BIBLIOGRAFIA SU SUPPORTO ELETTRONICO**

<b>BSEX - Genere</b>	bibliografia di confronto
<b>BSES - Tipo di supporto</b>	risorsa elettronica con accesso remoto
<b>BSEA - Autore/curatore dell'opera</b>	Archivio Fotografico

<b>BSET - Titolo dell'opera</b>	AFT - Archivio Fotografico Toscano
<b>BSEL - Luogo di edizione</b>	Prato
<b>BSEE - Editore/Produttore /Distributore</b>	Comune di Prato
<b>BSED - Anno di edizione</b>	1994
<b>BSEN - Indicazione di edizione</b>	n. 20, pp. 9-10
<b>BSER - Autore del contributo</b>	Silvestri S.
<b>BSEC - Titolo del contributo /parte componente</b>	Lo studio Brogi a Firenze. Da Giacomo Brogi a Giorgio Laurati
<b>BSEI - Indirizzo di rete</b>	<a href="http://www.aft.it/home.htm">http://www.aft.it/home.htm</a>

#### **AD - ACCESSO AI DATI**

##### **ADS - SPECIFICHE DI ACCESSO AI DATI**

<b>ADSP - Profilo di accesso</b>	1
<b>ADSM - Motivazione</b>	scheda contenente dati liberamente accessibili

#### **CM - COMPILAZIONE**

##### **CMP - COMPILAZIONE**

<b>CMPD - Data</b>	2015
<b>CMPN - Nome</b>	Cappellini P.
<b>FUR - Funzionario responsabile</b>	Teodori B.