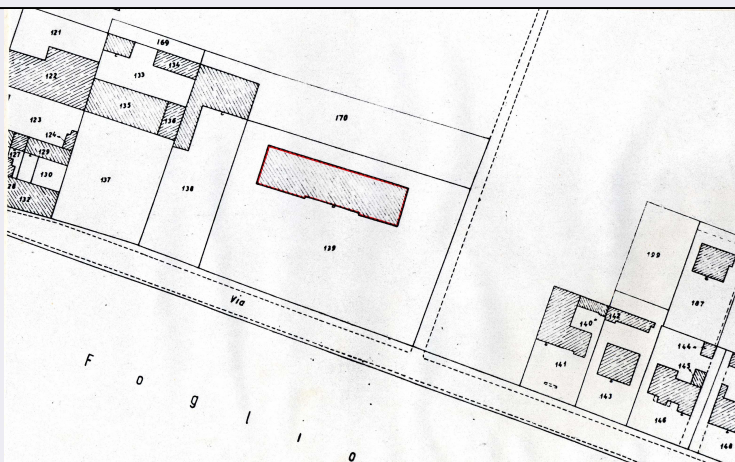


SCHEDA



CD - CODICI

TSK - Tipo scheda	A
LIR - Livello ricerca	C
NCT - CODICE UNIVOCO	
NCTR - Codice regione	03
NCTN - Numero catalogo generale	00072321
NCTS - Suffisso numero catalogo generale	A
ESC - Ente schedatore	S74
ECP - Ente competente	S74

OG - OGGETTO

OGT - OGGETTO	
OGTD - Definizione tipologica	villa
OGTN - Denominazione	Villa Ferrari

LC - LOCALIZZAZIONE GEOGRAFICO-AMMINISTRATIVA

PVC - LOCALIZZAZIONE GEOGRAFICO-AMMINISTRATIVA

PVCS - Stato	ITALIA
PVCR - Regione	Lombardia
PVCP - Provincia	CR
PVCC - Comune	Gussola
PVCI - Indirizzo	Via Roma

CS - LOCALIZZAZIONE CATASTALE

CTL - Tipo di localizzazione	localizzazione fisica
------------------------------	-----------------------

CTS - LOCALIZZAZIONE CATASTALE

CTSC - Comune	Gussola
CTSF - Foglio/Data	F. 15
CTSN - Particelle	part. 139
CTSE - Particelle ed altri elementi di confine	Ferrari

AU - DEFINIZIONE CULTURALE

ATB - AMBITO CULTURALE

ATBR - Riferimento all'intervento	costruzione
ATBD - Denominazione	N.R.
ATBM - Fonte dell'attribuzione	bibliografia

RE - NOTIZIE STORICHE**REN - NOTIZIA**

REN R - Riferimento	intero bene
RENS - Notizia sintetica	inizio lavori
RENN - Notizia	La villa è settecentesca e, non avendo subito in seguito altre trasformazioni di rilievo, nel suo aspetto attuale si può constatare ancor oggi il rinnovamento dei criteri spaziali utilizzati nell'assetto architettonico originario, anche se per lo sviluppo tipologico si può parlare di una continuità nello schema della residenza nobiliare presente nella campagna cremonese del tardo Cinquecento fino al secolo illuminista.
RENF - Fonte	documentaria
RENF - Fonte	bibliografica

REL - CRONOLOGIA, ESTREMO REMOTO

RELS - Secolo	XVIII
----------------------	-------

REV - CRONOLOGIA, ESTREMO RECENTE

REVS - Secolo	XIX
----------------------	-----

PN - PIANTA

PNR - Riferimento alla parte	intero bene
-------------------------------------	-------------

PNT - PIANTA

PNTQ - Riferimento piano o quota	due livelli
PNTS - Schema	corpo lineare
PNTE - Dati icnografici significativi	porticato centrale

SV - STRUTTURE VERTICALI**SVC - TECNICA COSTRUTTIVA**

SVCU - Ubicazione	intero bene
SVCT - Tipo di struttura	parete
SVCC - Genere	in muratura
SVCM - Materiali	laterizio
SVCM - Materiali	intonaco

SO - STRUTTURE DI ORIZZONTAMENTO

SOU - Ubicazione	portico e piano terra
-------------------------	-----------------------

SOF - TIPO

SOFG - Genere	volta
SOFF - Forma	a crociera

SO - STRUTTURE DI ORIZZONTAMENTO

SOU - Ubicazione	piano superiore
-------------------------	-----------------

SOF - TIPO

SOFG - Genere	solai
----------------------	-------

CP - COPERTURE

CPU - Ubicazione	intero bene
-------------------------	-------------

CPF - CONFIGURAZIONE ESTERNA

CPFG - Genere	a tetto
----------------------	---------

CPFF - Forma	a n falde
---------------------	-----------

CPFQ - Qualificazione della forma	a due falde
--	-------------

CPM - MANTO DI COPERTURA

CPMR - Riferimento	intera copertura
---------------------------	------------------

CPMQ - Qualificazione del tipo	coppi
---------------------------------------	-------

SC - SCALE**SCS - SCHEMA STRUTTURALE**

SCSM - Materiali	in muratura
-------------------------	-------------

SC - SCALE**SCS - SCHEMA STRUTTURALE**

SCSM - Materiali	in pietra
-------------------------	-----------

PV - PAVIMENTI E PAVIMENTAZIONI**PVM - PAVIMENTI E PAVIMENTAZIONI**

PVMU - Ubicazione	intero bene
--------------------------	-------------

PVMG - Genere	in cotto
----------------------	----------

DE - ELEMENTI DECORATIVI**DEC - ELEMENTI DECORATIVI**

DECU - Ubicazione	portico
--------------------------	---------

DECL - Collocazione	esterna
----------------------------	---------

DECT - Tipo	colonne
--------------------	---------

DECQ - Qualificazione del tipo	tuscaniche
---------------------------------------	------------

DEC - ELEMENTI DECORATIVI

DECL - Collocazione	interna
----------------------------	---------

DECT - Tipo	decorazione
--------------------	-------------

DECM - Materiali	tempera
-------------------------	---------

CO - CONSERVAZIONE**STC - STATO DI CONSERVAZIONE**

STCR - Riferimento alla parte	intero bene
--------------------------------------	-------------

STCC - Stato di conservazione	buono
--------------------------------------	-------

US - UTILIZZAZIONI**USA - USO ATTUALE**

USAR - Riferimento alla parte	intero bene
--------------------------------------	-------------

USAD - Uso	villa
USO - USO STORICO	
USOR - Riferimento alla parte	intero bene
USOD - Uso	villa
TU - CONDIZIONE GIURIDICA E VINCOLI	
CDG - CONDIZIONE GIURIDICA	
CDGG - Indicazione generica	detenzione privata
CDGS - Indicazione specifica	Ferrari
DO - FONTI E DOCUMENTI DI RIFERIMENTO	
FTA - DOCUMENTAZIONE FOTOGRAFICA	
FTAX - Genere	documentazione allegata
FTAP - Tipo	fotografia digitale (file)
FTAN - Codice identificativo	00072321-1
FTAT - Note	Mappa catastale
FTAF - Formato	jpg
FTA - DOCUMENTAZIONE FOTOGRAFICA	
FTAX - Genere	documentazione allegata
FTAP - Tipo	fotografia digitale (file)
FTAN - Codice identificativo	00072321-2
FTAT - Note	CR - GUSSOLA - Villa Ferrari: il portico
FTAF - Formato	jpg
BIB - BIBLIOGRAFIA	
BIBX - Genere	bibliografia specifica
BIBA - Autore	Perogalli C./ Roncai L./ Sandri M.G.
BIBD - Anno di edizione	1981
BIBH - Sigla per citazione	Pero81
AD - ACCESSO AI DATI	
ADS - SPECIFICHE DI ACCESSO AI DATI	
ADSP - Profilo di accesso	1
ADSM - Motivazione	scheda contenente dati liberamente accessibili
CM - COMPILAZIONE	
CMP - COMPILAZIONE	
CMPD - Data	1983
CMPN - Nome	Roncai L.
FUR - Funzionario responsabile	N.R.
RVM - TRASCRIZIONE PER INFORMATIZZAZIONE	
RVMD - Data	2015
RVMN - Nome	Zola A.
AN - ANNOTAZIONI	

OSS - Osservazioni

Villa Ferrari è inserita lungo un asse principale del centro abitato. Un grande viale alberato viene a costruire la direzione principale di compenetrazione fra l'esterno rappresentato dall'asse della via Roma e l'organismo architettonico. La villa si sviluppa su due livelli ed è costituita da due nuclei piuttosto compatti che chiudono un corpo di fabbrica leggermente arretrato rispetto alle due ali e aperto al piano terra in un porticato a cinque arcate; in esso il tema più evidente non è l'arco, come ricordo di un ordine o come apparato trionfale, ma, attraverso la ripetizione accentuata dell'arco ed i rapporti di stesura della facciata, la profondità e la consistenza dell'ambiente delimitato in modo assai fragile dalle colonne tuscaniche.