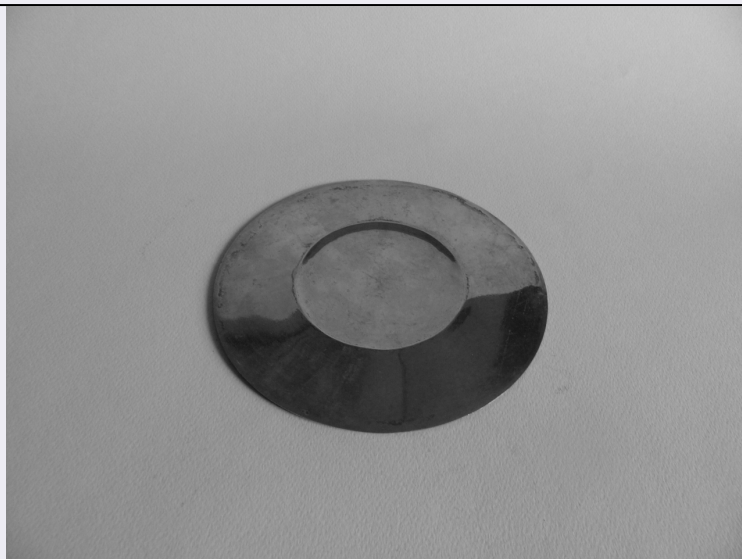


SCHEDA



CD - CODICI

TSK - Tipo Scheda	OA
LIR - Livello ricerca	C
NCT - CODICE UNIVOCO	
NCTR - Codice regione	09
NCTN - Numero catalogo generale	00349252
ESC - Ente schedatore	S156
ECP - Ente competente	S156

RV - RELAZIONI

ROZ - Altre relazioni	0900349251
-----------------------	------------

OG - OGGETTO

OGT - OGGETTO

OGTD - Definizione	patena
--------------------	--------

LC - LOCALIZZAZIONE GEOGRAFICO-AMMINISTRATIVA

PVC - LOCALIZZAZIONE GEOGRAFICO-AMMINISTRATIVA ATTUALE

PVCS - Stato	Italia
PVCR - Regione	Toscana
PVCP - Provincia	FI
PVCC - Comune	Firenze

LDC - COLLOCAZIONE SPECIFICA

LDCT - Tipologia	palazzo
LDCQ - Qualificazione	statale
LDCN - Denominazione	Palazzo Pitti
LDCC - Complesso monumentale di appartenenza	Palazzo Pitti e Giardino di Boboli
LDCU - Denominazione spazio viabilistico	P.zza Pitti, 1

LDCM - Denominazione raccolta	Museo degli Argenti
LDCS - Specifiche	corridoio dei Reliquiari
UB - UBICAZIONE E DATI PATRIMONIALI	
UBO - Ubicazione originaria	SC
INV - INVENTARIO DI MUSEO O SOPRINTENDENZA	
INVN - Numero	AcE 1489
INVD - Data	1911
DT - CRONOLOGIA	
DTZ - CRONOLOGIA GENERICA	
DTZG - Secolo	sec. XVIII
DTS - CRONOLOGIA SPECIFICA	
DTSI - Da	1770
DTSF - A	1780
DTM - Motivazione cronologia	analisi stilistica
AU - DEFINIZIONE CULTURALE	
ATB - AMBITO CULTURALE	
ATBD - Denominazione	bottega fiorentina
ATBM - Motivazione dell'attribuzione	analisi stilistica
MT - DATI TECNICI	
MTC - Materia e tecnica	argento/ tornitura
MIS - MISURE	
MISU - Unita'	cm
MISD - Diametro	16.7
CO - CONSERVAZIONE	
STC - STATO DI CONSERVAZIONE	
STCC - Stato di conservazione	discreto
STCS - Indicazioni specifiche	tracce di ossidazione
DA - DATI ANALITICI	
DES - DESCRIZIONE	
DESO - Indicazioni sull'oggetto	Semplice patena circolare tornita, con fondo concavo e parte superiore dorata.
DESI - Codifica Iconclass	n.p.
DESS - Indicazioni sul soggetto	n.p.
NSC - Notizie storico-critiche	L'oggetto è databile all'ottavo decennio del secolo XVIII ed è attribuibile a bottega fiorentina per analogia con il calice cui è pertinente.
TU - CONDIZIONE GIURIDICA E VINCOLI	
CDG - CONDIZIONE GIURIDICA	
CDGG - Indicazione generica	proprietà Stato

**CDGS - Indicazione
specifica**

Ministero per i Beni e le Attività Culturali

DO - FONTI E DOCUMENTI DI RIFERIMENTO

FTA - DOCUMENTAZIONE FOTOGRAFICA

FTAX - Genere documentazione allegata

FTAP - Tipo fotografia b/n

FTAN - Codice identificativo SSPSAEPM FI 24089UC

FNT - FONTI E DOCUMENTI

FNTP - Tipo inventario

FNTT - Denominazione Inventario estimativo degli oggetti d'oro, argento, bronzo esistenti nel R. Palazzo

FNTD - Data 1861

FNTF - Foglio/Carta n. 179

FNTN - Nome archivio SSPSAEPM FI/ Archivio storico della Guardaroba di Palazzo Pitti

FNTS - Posizione s.s.

FNTI - Codice identificativo argenti Pitti 1861

FNT - FONTI E DOCUMENTI

FNTP - Tipo inventario

FNTT - Denominazione Inventario dell'Argenteria per uso Sacro esistenti nella galleria degli Argenti antichi

FNTD - Data 1879

FNTF - Foglio/Carta n. 5

FNTN - Nome archivio SSPSAEPM FI/ Archivio storico della Guardaroba di Palazzo Pitti

FNTS - Posizione s.s.

FNTI - Codice identificativo argenti sacri 1879

FNT - FONTI E DOCUMENTI

FNTP - Tipo inventario

FNTT - Denominazione Inventario Argenti e Vasellame artistici con estimo di Dotazione della Corona

FNTD - Data 1911

FNTF - Foglio/Carta n. 1489

FNTN - Nome archivio SSPSAEPM FI/ Archivio storico della Guardaroba di Palazzo Pitti

FNTS - Posizione s.s.

FNTI - Codice identificativo AcE 1911

AD - ACCESSO AI DATI

ADS - SPECIFICHE DI ACCESSO AI DATI

ADSP - Profilo di accesso 1

ADSM - Motivazione 2

CM - COMPILAZIONE

CMP - COMPILAZIONE

CMPD - Data 2000

CMPN - Nome Mordacci A.

**FUR - Funzionario
responsabile** Sframeli M.

**FUR - Funzionario
responsabile**

Damiani G.

AGG - AGGIORNAMENTO - REVISIONE

AGGD - Data

2006

AGGN - Nome

ARTPAST/ Torricini L.

**AGGF - Funzionario
responsabile**

De Luca F.

AGG - AGGIORNAMENTO - REVISIONE

AGGD - Data

2013

AGGN - Nome

Del Grosso A.

**AGGF - Funzionario
responsabile**

Sframeli M.