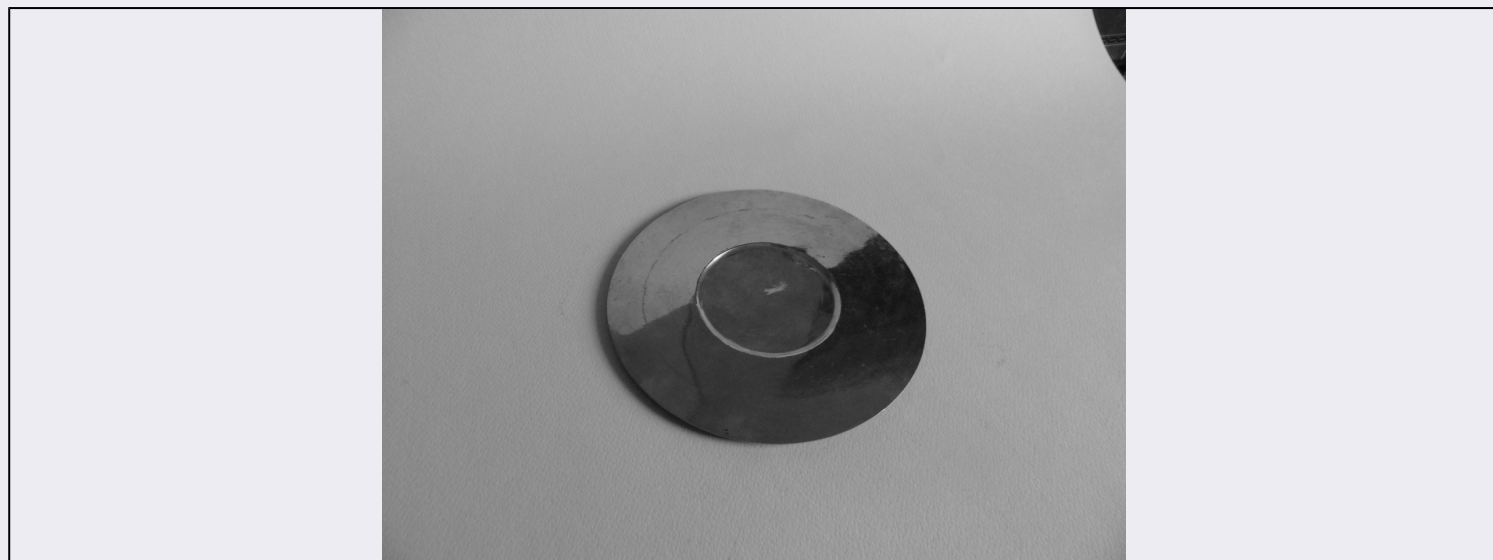


# SCHEDA



## CD - CODICI

TSK - Tipo Scheda	OA
LIR - Livello ricerca	C
NCT - CODICE UNIVOCO	
NCTR - Codice regione	09
NCTN - Numero catalogo generale	00349260
ESC - Ente schedatore	S156
ECP - Ente competente	S156

## RV - RELAZIONI

ROZ - Altre relazioni	0900349359
-----------------------	------------

## OG - OGGETTO

OGT - OGGETTO	
OGTD - Definizione	patena

## LC - LOCALIZZAZIONE GEOGRAFICO-AMMINISTRATIVA

### PVC - LOCALIZZAZIONE GEOGRAFICO-AMMINISTRATIVA ATTUALE

PVCS - Stato	Italia
PVCR - Regione	Toscana
PVCP - Provincia	FI
PVCC - Comune	Firenze

### LDC - COLLOCAZIONE SPECIFICA

LDCT - Tipologia	palazzo
LDCQ - Qualificazione	statale
LDCN - Denominazione	Palazzo Pitti
LDCC - Complesso monumentale di appartenenza	Palazzo Pitti e Giardino di Boboli
LDCU - Denominazione spazio viabilistico	P.zza Pitti, 1

<b>LDCM - Denominazione raccolta</b>	Museo degli Argenti
<b>LDSC - Specifiche</b>	corridoio dei Reliquiari
<b>UB - UBICAZIONE E DATI PATRIMONIALI</b>	
<b>UBO - Ubicazione originaria</b>	SC
<b>INV - INVENTARIO DI MUSEO O SOPRINTENDENZA</b>	
<b>INVN - Numero</b>	AcE 1492
<b>INVD - Data</b>	1911
<b>DT - CRONOLOGIA</b>	
<b>DTZ - CRONOLOGIA GENERICA</b>	
<b>DTZG - Secolo</b>	sec. XIX
<b>DTS - CRONOLOGIA SPECIFICA</b>	
<b>DTSI - Da</b>	1800
<b>DTSF - A</b>	1805
<b>DTM - Motivazione cronologia</b>	bibliografia
<b>DTM - Motivazione cronologia</b>	analisi stilistica
<b>DTM - Motivazione cronologia</b>	contesto
<b>AU - DEFINIZIONE CULTURALE</b>	
<b>ATB - AMBITO CULTURALE</b>	
<b>ATBD - Denominazione</b>	bottega italiana
<b>ATBM - Motivazione dell'attribuzione</b>	contesto
<b>ATBM - Motivazione dell'attribuzione</b>	bibliografia
<b>ATBM - Motivazione dell'attribuzione</b>	analisi stilistica
<b>MT - DATI TECNICI</b>	
<b>MTC - Materia e tecnica</b>	argento/ doratura
<b>MIS - MISURE</b>	
<b>MISU - Unita'</b>	cm
<b>MISD - Diametro</b>	16.5
<b>CO - CONSERVAZIONE</b>	
<b>STC - STATO DI CONSERVAZIONE</b>	
<b>STCC - Stato di conservazione</b>	buono
<b>DA - DATI ANALITICI</b>	
<b>DES - DESCRIZIONE</b>	
<b>DESO - Indicazioni sull'oggetto</b>	Patena circolare con ampio orlo piatto.
<b>DESI - Codifica Iconclass</b>	n.p.
<b>DESS - Indicazioni sul soggetto</b>	n.p.
<b>NSC - Notizie storico-critiche</b>	La tecnica esecutiva e l'assenza di una caratterizzazione formale, ascrivono il pezzo, privo di marchi, ad una generica produzione seriale ottocentesca. Non vi è, tuttavia, ragione di considerare la patena non

pertinente al calice cui è abbinata, dal momento che le misure dell'orlo del calice e dell'incavo della patena combaciano perfettamente.

## TU - CONDIZIONE GIURIDICA E VINCOLI

### CDG - CONDIZIONE GIURIDICA

**CDGG - Indicazione generica**

proprietà Stato

**CDGS - Indicazione specifica**

Ministero per i Beni e le Attività Culturali

## DO - FONTI E DOCUMENTI DI RIFERIMENTO

### FTA - DOCUMENTAZIONE FOTOGRAFICA

**FTAX - Genere**

documentazione allegata

**FTAP - Tipo**

fotografia digitale

**FTAN - Codice identificativo**

SSPSAEPM FI 24092UC

### FNT - FONTI E DOCUMENTI

**FNTP - Tipo**

inventario

**FNTD - Data**

1805

**FNTF - Foglio/Carta**

s. n.

**FNTN - Nome archivio**

Archivio di Stato di Firenze

**FNTS - Posizione**

Rev. e Sin. 70

**FNTI - Codice identificativo**

ASF Rev. e Sin. 70

### FNT - FONTI E DOCUMENTI

**FNTP - Tipo**

inventario

**FNTT - Denominazione**

Inventario Generale degli Argenti, e Ori spettanti all'I. e R. Corte di Toscana, che esistono alla Cura, e Consegna del Primo Guardaroba Luigi Casamerata,...

**FNTD - Data**

1818/ 1835

**FNTF - Foglio/Carta**

n. 573

**FNTN - Nome archivio**

Archivio di Stato di Firenze/ Imperiale e Real Corte

**FNTS - Posizione**

4549

**FNTI - Codice identificativo**

Argenti Pitti 1818/ 1835

### FNT - FONTI E DOCUMENTI

**FNTP - Tipo**

inventario

**FNTT - Denominazione**

Inventario estimativo degli oggetti d'oro, argento, bronzo esistenti nel R. Palazzo

**FNTD - Data**

1861

**FNTF - Foglio/Carta**

n. 182

**FNTN - Nome archivio**

SSPSAEPM FI/ Archivio storico della Guardaroba di Palazzo Pitti

**FNTS - Posizione**

s.s.

**FNTI - Codice identificativo**

argenti Pitti 1861

### FNT - FONTI E DOCUMENTI

**FNTP - Tipo**

inventario

**FNTT - Denominazione**

Inventario dell'Argenteria per uso Sacro esistenti nella galleria degli Argenti antichi

**FNTD - Data**

1879

<b>FNTF - Foglio/Carta</b>	n. 8
<b>FNTN - Nome archivio</b>	SSPSAEPM FI/ Archivio storico della Guardaroba di Palazzo Pitti
<b>FNTS - Posizione</b>	s.s.
<b>FNTI - Codice identificativo</b>	argenti sacri 1879
<b>FNT - FONTI E DOCUMENTI</b>	
<b>FNTP - Tipo</b>	inventario
<b>FNTT - Denominazione</b>	Inventario Argenti e Vasellame artistici con estimo di Dotazione della Corona
<b>FNTD - Data</b>	1911
<b>FNTF - Foglio/Carta</b>	n. 1492
<b>FNTN - Nome archivio</b>	SSPSAEPM FI/ Archivio storico della Guardaroba di Palazzo Pitti
<b>FNTS - Posizione</b>	s.s.
<b>FNTI - Codice identificativo</b>	AcE 1911
<b>BIB - BIBLIOGRAFIA</b>	
<b>BIBX - Genere</b>	bibliografia specifica
<b>BIBA - Autore</b>	Museo argenti
<b>BIBD - Anno di edizione</b>	1967
<b>BIBH - Sigla per citazione</b>	00001005
<b>BIBN - V., pp., nn.</b>	p. 169, n. 712
<b>AD - ACCESSO AI DATI</b>	
<b>ADS - SPECIFICHE DI ACCESSO AI DATI</b>	
<b>ADSP - Profilo di accesso</b>	1
<b>ADSM - Motivazione</b>	2
<b>CM - COMPILAZIONE</b>	
<b>CMP - COMPILAZIONE</b>	
<b>CMPD - Data</b>	2000
<b>CMPN - Nome</b>	Mordacci A.
<b>FUR - Funzionario responsabile</b>	Damiani G.
<b>AGG - AGGIORNAMENTO - REVISIONE</b>	
<b>AGGD - Data</b>	2006
<b>AGGN - Nome</b>	ARTPAST/ Torricini L.
<b>AGGF - Funzionario responsabile</b>	De Luca F.