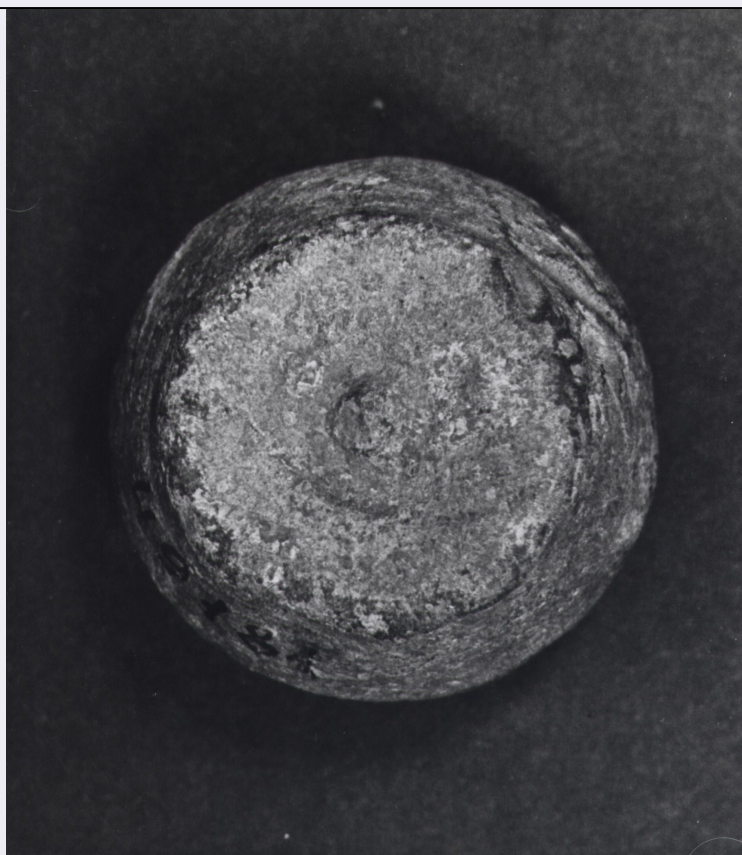


SCHEDA



CD - CODICI

TSK - Tipo di scheda	RA
LIR - Livello di ricerca	P
NCT - CODICE UNIVOCO	
NCTR - Codice regione	06
NCTN - Numero catalogo generale	00043765
ESC - Ente schedatore	S102
ECP - Ente competente	S102

LC - LOCALIZZAZIONE

PVC - LOCALIZZAZIONE GEOGRAFICO-AMMINISTRATIVA

PVCP - Provincia	UD
PVCC - Comune	Aquileia

LDC - COLLOCAZIONE SPECIFICA

LDCT - Tipologia	villa
LDCQ - Qualificazione	demaniale
LDCN - Denominazione	villa Cassis Faraone
LDCU - Denominazione spazio viabilistico	via Roma
LDCM - Denominazione raccolta	Museo Archeologico Nazionale
LDCS - Specifiche	deposito/cassettiera

UB - UBICAZIONE

INV - INVENTARIO DI MUSEO O SOPRINTENDENZA	
INVN - Numero	Aq 49181
INVD - Data	1932
RP - REPERIMENTO	
LGI - COORDINATE I.G.M. O ALTRO	
LGII - Istituto	IGM
LGIT - Denominazione tavoletta	Aquileia
LGIN - Numero foglio	40
LGIQ - Sigla quadrante	II NE
SPR - Specifiche di reperimento	ritrovamento occasionale
OG - OGGETTO	
OGT - OGGETTO	
OGTD - Definizione	peso
OGTT - Tipologia	da bilancia
CLS - Classe e produzione	strumenti, utensili e oggetti d'uso
DT - CRONOLOGIA	
DTZ - CRONOLOGIA GENERICA	
DTZG - Secolo	secc. IV d.C./ VI d.C.
DTS - CRONOLOGIA SPECIFICA	
DTSI - Da	300 d.C.
DTSV - Validita'	ca.
DTSE - A	599 d.C.
DTSL - Validita'	ca.
DTM - Motivazione cronologia	bibliografia
MT - DATI TECNICI	
MTC - Materia e tecnica	piombo/ fusione piena a forma aperta
MIS - MISURE	
MISU - Unita'	cm
MISA - Altezza	1.7
MISD - Diametro	2.8
MISG - Peso	79.3
MISV - Varie	diametro poli 1.8
CO - CONSERVAZIONE	
STC - STATO DI CONSERVAZIONE	
STCC - Stato di conservazione	integro
DA - DATI ANALITICI	
DES - DESCRIZIONE	
DESO - Indicazioni sull'oggetto	peso sferoidale con pareti troncoconiche unite per la circonferenza massima rilevata, poli piatti incavati, su un polo un puntino al centro e tre a triangolo attorno ad esso
TU - CONDIZIONE GIURIDICA E VINCOLI	

ACQ - ACQUISIZIONE	
ACQT - Tipo acquisizione	acquisto
ACQN - Nome	Cossar Primo
ACQD - Data acquisizione	1932
ACQL - Luogo acquisizione	UD/Aquileia/Museo Archeologico Nazionale
CDG - CONDIZIONE GIURIDICA	
CDGG - Indicazione generica	proprietà Stato
CDGS - Indicazione specifica	Ministero per i Beni e le Attività Culturali
DO - FONTI E DOCUMENTI DI RIFERIMENTO	
FTA - FOTOGRAFIE	
FTAX - Genere	fotografie allegate
FTAP - Tipo	fotografia b.n.
FTAN - Codice identificativo	SBAAAAS TS Aq 45175
FTA - FOTOGRAFIE	
FTAX - Genere	fotografie esistenti
FTAP - Tipo	fotografia b.n.
FTAN - Codice identificativo	SBAAAAS TS Aq 26952
BIB - BIBLIOGRAFIA	
BIBX - Genere	bibliografia specifica
BIBA - Autore	Lopreato P.
BIBD - Anno di edizione	1984
BIBN - V., pp., nn.	95/n. 21
BIBI - V., tavv., figg.	II, 21
BIBH - Sigla per citazione	00000432
CM - COMPILAZIONE	
CMP - COMPILAZIONE	
CMPD - Data	1992
CM PN - Nome compilatore	Buiatti A.M.
FUR - Funzionario responsabile	Maselli Scotti F.
RVM - TRASCRIZIONE PER MEMORIZZAZIONE	
RVMD - Data registrazione	2003
RVMN - Nome revisore	Giovannini A.
AGG - AGGIORNAMENTO	
AGGD - Data	2015
AGGN - Nome revisore	Zenarolla, Lisa