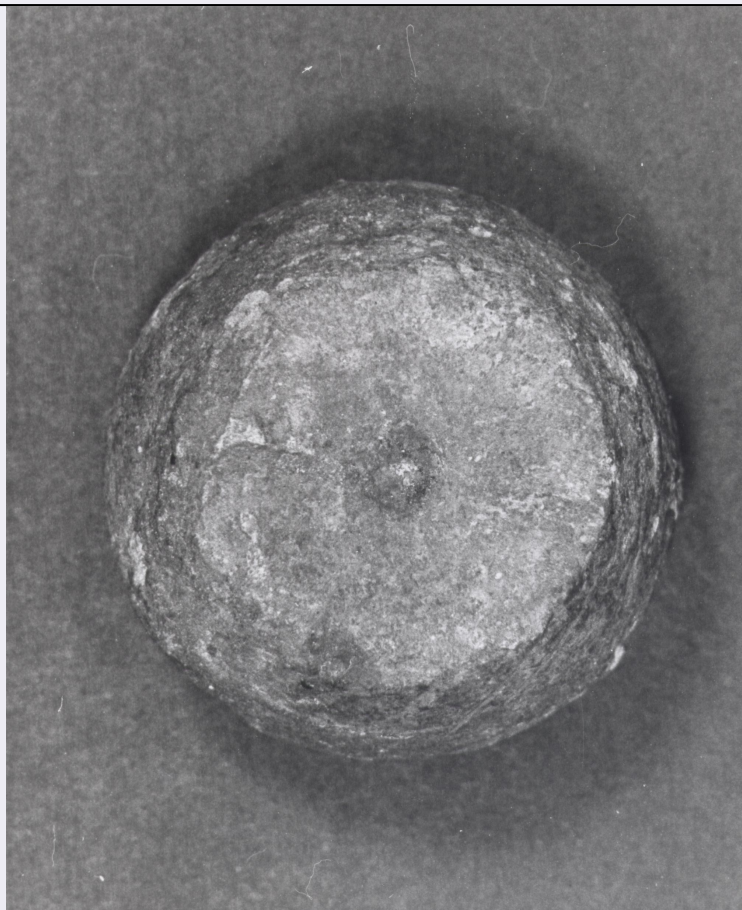


SCHEDA



CD - CODICI

TSK - Tipo di scheda RA

LIR - Livello di ricerca P

NCT - CODICE UNIVOCO

NCTR - Codice regione 06

NCTN - Numero catalogo generale 00043787

ESC - Ente schedatore S102

ECP - Ente competente S102

LC - LOCALIZZAZIONE

PVC - LOCALIZZAZIONE GEOGRAFICO-AMMINISTRATIVA

PVCP - Provincia UD

PVCC - Comune Aquileia

LDC - COLLOCAZIONE SPECIFICA

LDCT - Tipologia villa

LDCQ - Qualificazione demaniale

LDCN - Denominazione villa Cassis Faraone

LDCU - Denominazione spazio viabilistico via Roma

LDCM - Denominazione raccolta Museo Archeologico Nazionale

LDCS - Specifiche deposito/cassetiera

UB - UBICAZIONE**INV - INVENTARIO DI MUSEO O SOPRINTENDENZA**

INVN - Numero Aq 11690

INVD - Data 1915

RP - REPERIMENTO**LGI - COORDINATE I.G.M. O ALTRO**

LGII - Istituto IGM

LGIT - Denominazione
tavoletta Aquileia

LGIN - Numero foglio 40

LGIQ - Sigla quadrante II NE

SPR - Specifiche di
reperimento ritrovamento occasionale (?)**OG - OGGETTO****OGT - OGGETTO**

OGTD - Definizione peso

OGTT - Tipologia da bilancia

CLS - Classe e produzione strumenti, utensili e oggetti d'uso

DT - CRONOLOGIA**DTZ - CRONOLOGIA GENERICA**

DTZG - Secolo secc. IV d.C./ VI d.C.

DTS - CRONOLOGIA SPECIFICA

DTSI - Da 307 d.C.

DTSV - Validita' post

DTSF - A 537 d.C.

DTSL - Validita' ante

DTM - Motivazione cronologia bibliografia

MT - DATI TECNICI

MTC - Materia e tecnica bronzo/ fusione piena a forma aperta

MIS - MISURE

MISU - Unita' cm

MISA - Altezza 1.9

MISD - Diametro 3.2

MISG - Peso 162.9

MISV - Varie diametro ai poli 2.4

CO - CONSERVAZIONE**STC - STATO DI CONSERVAZIONE**STCC - Stato di
conservazione integroSTCS - Indicazioni
specifiche incrostato**DA - DATI ANALITICI****DES - DESCRIZIONE**

**DESO - Indicazioni
sull'oggetto**

peso a due sezioni troncoconiche unite alla circonferenza massima, poli piatti, al centro un punto incavato, sulle due metà un cerchietto rilevato

TU - CONDIZIONE GIURIDICA E VINCOLI

CDG - CONDIZIONE GIURIDICA

**CDGG - Indicazione
generica**

proprietà Stato

**CDGS - Indicazione
specificata**

Ministero per i Beni e le Attività Culturali

DO - FONTI E DOCUMENTI DI RIFERIMENTO

FTA - FOTOGRAFIE

FTAX - Genere

fotografie allegate

FTAP - Tipo

fotografia b.n.

FTAN - Codice identificativo

SBAAAAS TS Aq 45197

FTA - FOTOGRAFIE

FTAX - Genere

fotografie esistenti

FTAP - Tipo

fotografia b.n.

FTAN - Codice identificativo

SBAAAAS TS Aq 26959

BIB - BIBLIOGRAFIA

BIBX - Genere

bibliografia specifica

BIBA - Autore

Lopreato P.

BIBD - Anno di edizione

1984

BIBN - V., pp., nn.

90-91/n.6

BIBH - Sigla per citazione

00000432

CM - COMPILAZIONE

CMP - COMPILAZIONE

CMPD - Data

1992

CMPN - Nome compilatore

Buiatti A.M.

**FUR - Funzionario
responsabile**

Maselli Scotti F.

RVM - TRASCRIZIONE PER MEMORIZZAZIONE

RVMD - Data registrazione

2003

RVMN - Nome revisore

Giovannini A.

AGG - AGGIORNAMENTO

AGGD - Data

2015

AGGN - Nome revisore

Zenarolla, Lisa