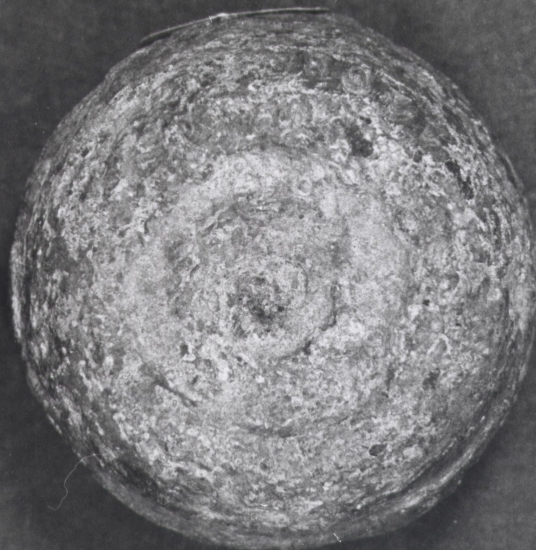


# SCHEDA



## CD - CODICI

TSK - Tipo di scheda	RA
LIR - Livello di ricerca	P
<b>NCT - CODICE UNIVOCO</b>	
NCTR - Codice regione	06
NCTN - Numero catalogo generale	00043788
ESC - Ente schedatore	S102
ECP - Ente competente	S102

## LC - LOCALIZZAZIONE

### PVC - LOCALIZZAZIONE GEOGRAFICO-AMMINISTRATIVA

PVCP - Provincia	UD
PVCC - Comune	Aquileia

### LDC - COLLOCAZIONE SPECIFICA

LDCT - Tipologia	villa
LDCQ - Qualificazione	demaniale
LDCN - Denominazione	villa Cassis Faraone
LDCU - Denominazione spazio viabilistico	via Roma
LDCM - Denominazione raccolta	Museo Archeologico Nazionale
LDCS - Specifiche	deposito/cassettiera

**UB - UBICAZIONE****INV - INVENTARIO DI MUSEO O SOPRINTENDENZA**

INVN - Numero Aq 11688

INVD - Data 1915

**RP - REPERIMENTO****LGI - COORDINATE I.G.M. O ALTRO**

LGII - Istituto IGM

LGIT - Denominazione  
tavoletta Aquileia

LGIN - Numero foglio 40

LGIQ - Sigla quadrante II NE

SPR - Specifiche di  
reperimento ritrovamento occasionale (?)**OG - OGGETTO****OGT - OGGETTO**

OGTD - Definizione peso

OGTT - Tipologia da bilancia

CLS - Classe e produzione strumenti, utensili e oggetti d'uso

**DT - CRONOLOGIA****DTZ - CRONOLOGIA GENERICA**

DTZG - Secolo secc. IV d.C./ VI d.C.

**DTS - CRONOLOGIA SPECIFICA**

DTSI - Da 307 d.C.

DTSV - Validita' post

DTSF - A 537 d.C.

DTSL - Validita' ante

DTM - Motivazione cronologia bibliografia

**MT - DATI TECNICI**

MTC - Materia e tecnica bronzo/ fusione piena a forma aperta

**MIS - MISURE**

MISU - Unita' cm

MISA - Altezza 2.4

MISD - Diametro 3

MISG - Peso 167

MISV - Varie diametro ai poli 2

**CO - CONSERVAZIONE****STC - STATO DI CONSERVAZIONE**STCC - Stato di  
conservazione integroSTCS - Indicazioni  
specifiche incrostato**DA - DATI ANALITICI****DES - DESCRIZIONE**

**DESO - Indicazioni  
sull'oggetto**

peso sferoidale con poli appiattiti e leggermente incavati, con bordo rilevato, al centro un cerchietto a rilievo, sotto circonferenza massima due anelli rilevati

## **TU - CONDIZIONE GIURIDICA E VINCOLI**

### **CDG - CONDIZIONE GIURIDICA**

**CDGG - Indicazione  
generica**

proprietà Stato

**CDGS - Indicazione  
specifica**

Ministero per i Beni e le Attività Culturali

## **DO - FONTI E DOCUMENTI DI RIFERIMENTO**

### **FTA - FOTOGRAFIE**

**FTAX - Genere**

fotografie allegate

**FTAP - Tipo**

fotografia b.n.

**FTAN - Codice identificativo**

SBAAAAS TS Aq 45198

### **FTA - FOTOGRAFIE**

**FTAX - Genere**

fotografie esistenti

**FTAP - Tipo**

fotografia b.n.

**FTAN - Codice identificativo**

SBAAAAS TS Aq 26960

### **BIB - BIBLIOGRAFIA**

**BIBX - Genere**

bibliografia specifica

**BIBA - Autore**

Lopreato P.

**BIBD - Anno di edizione**

1984

**BIBN - V., pp., nn.**

91/n.7

**BIBH - Sigla per citazione**

00000432

## **CM - COMPILAZIONE**

### **CMP - COMPILAZIONE**

**CMPD - Data**

1992

**CMPN - Nome compilatore**

Buiatti A.M.

**FUR - Funzionario  
responsabile**

Maselli Scotti F.

### **RVM - TRASCRIZIONE PER MEMORIZZAZIONE**

**RVMD - Data registrazione**

2003

**RVMN - Nome revisore**

Giovannini A.

### **AGG - AGGIORNAMENTO**

**AGGD - Data**

2015

**AGGN - Nome revisore**

Zenarolla, Lisa