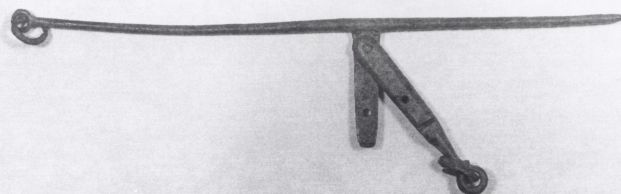


SCHEDA



CD - CODICI

TSK - Tipo di scheda RA

LIR - Livello di ricerca P

NCT - CODICE UNIVOCO

NCTR - Codice regione 06

NCTN - Numero catalogo generale 00043816

ESC - Ente schedatore S102

ECP - Ente competente S102

LC - LOCALIZZAZIONE

PVC - LOCALIZZAZIONE GEOGRAFICO-AMMINISTRATIVA

PVCP - Provincia UD

PVCC - Comune Aquileia

LDC - COLLOCAZIONE SPECIFICA

LDCT - Tipologia villa

LDCQ - Qualificazione demaniale

LDCN - Denominazione villa Cassis Faraone

LDCU - Denominazione spazio viabilistico via Roma

LDCM - Denominazione raccolta Museo Archeologico Nazionale

LDCS - Specifiche deposito/cassettiera

UB - UBICAZIONE

INV - INVENTARIO DI MUSEO O SOPRINTENDENZA

INVN - Numero Aq 16789

INVD - Data 1915

RP - REPERIMENTO

LGI - COORDINATE I.G.M. O ALTRO

LGII - Istituto IGM

LGIT - Denominazione tavoletta	Aquileia
LGIN - Numero foglio	40
LGIQ - Sigla quadrante	II NE
SPR - Specifiche di reperimento	rinvenimento occasionale (?)
OG - OGGETTO	
OGT - OGGETTO	
OGTD - Definizione	bilancia/ giogo
OGTT - Tipologia	a due piatti
CLS - Classe e produzione	misurazione
DT - CRONOLOGIA	
DTZ - CRONOLOGIA GENERICA	
DTZG - Secolo	secc. I d.C./ IV d.C.
DTS - CRONOLOGIA SPECIFICA	
DTSI - Da	1 d.C.
DTSV - Validita'	ca.
DTSF - A	399 d.C.
DTSL - Validita'	ca.
DTM - Motivazione cronologia	bibliografia
MT - DATI TECNICI	
MTC - Materia e tecnica	bronzo/fusione piena a forma aperta
MIS - MISURE	
MISU - Unita'	cm
MISA - Altezza	4.7
MISN - Lunghezza	13.7
MISG - Peso	11.2
CO - CONSERVAZIONE	
STC - STATO DI CONSERVAZIONE	
STCC - Stato di conservazione	mutilo
STCS - Indicazioni specifiche	mancante di catene e piatti
RS - RESTAURI	
RST - RESTAURI	
RSTD - Data	1974
RSTE - Ente responsabile	SA PD
RSTN - Nome operatore	Morigi G.
DA - DATI ANALITICI	
DES - DESCRIZIONE	
DESO - Indicazioni sull'oggetto	giogo di bilancia a due bracci uguali a sezione quadrata; ago, trutina e campanella infilata nella testa della trutina; un braccio integro con anellino infilato nel foro terminale, altro con tacche impresse
TU - CONDIZIONE GIURIDICA E VINCOLI	

CDG - CONDIZIONE GIURIDICA**CDGG - Indicazione
generica**

proprietà Stato

**CDGS - Indicazione
specifica**

Ministero per i Beni e le Attività Culturali

DO - FONTI E DOCUMENTI DI RIFERIMENTO**FTA - FOTOGRAFIE****FTAX - Genere**

fotografie allegate

FTAP - Tipo

fotografia b.n.

FTAN - Codice identificativo

SBAAAAS TS Aq 45226

FTA - FOTOGRAFIE**FTAX - Genere**

fotografie esistenti

FTAP - Tipo

fotografia b.n.

FTAN - Codice identificativo

SBAAAAS TS Aq 5090/11-12c

BIB - BIBLIOGRAFIA**BIBX - Genere**

bibliografia di confronto

BIBA - Autore

Misurare terra

BIBD - Anno di edizione

1985

BIBN - V., pp., nn.

211-223/ nn. 192-193

BIBI - V., tavv., figg.

figg. 192-193

BIBH - Sigla per citazione

00000438

CM - COMPILAZIONE**CMP - COMPILAZIONE****CMPD - Data**

1992

CMPN - Nome compilatore

Buiatti A.M.

**FUR - Funzionario
responsabile**

Maselli Scotti F.

RVM - TRASCRIZIONE PER MEMORIZZAZIONE**RVMD - Data registrazione**

2003

RVMN - Nome revisore

Giovannini A.

AGG - AGGIORNAMENTO**AGGD - Data**

2015

AGGN - Nome revisore

Zenarolla, Lisa