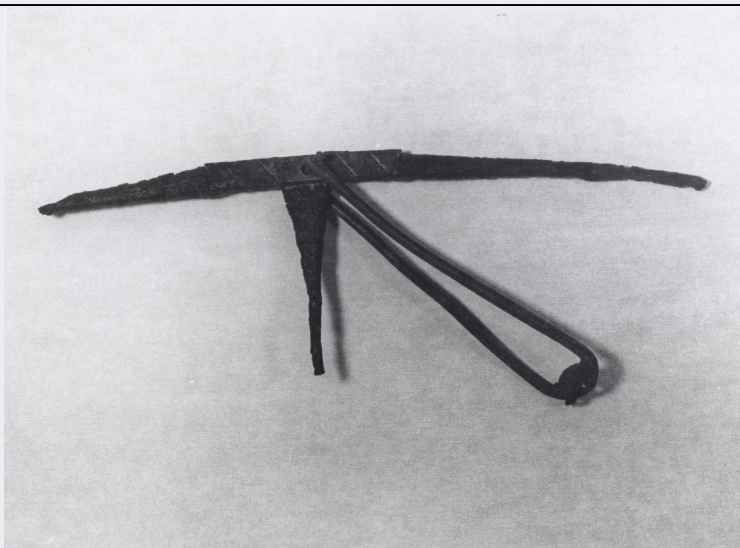


# SCHEDA



## CD - CODICI

TSK - Tipo di scheda RA

LIR - Livello di ricerca P

### NCT - CODICE UNIVOCO

NCTR - Codice regione 06

NCTN - Numero catalogo generale 00043817

ESC - Ente schedatore S102

ECP - Ente competente S102

## LC - LOCALIZZAZIONE

### PVC - LOCALIZZAZIONE GEOGRAFICO-AMMINISTRATIVA

PVCP - Provincia UD

PVCC - Comune Aquileia

### LDC - COLLOCAZIONE SPECIFICA

LDCT - Tipologia villa

LDCQ - Qualificazione demaniale

LDCN - Denominazione villa Cassis Faraone

LDCU - Denominazione spazio viabilistico via Roma

LDCM - Denominazione raccolta Museo Archeologico Nazionale

LDCS - Specifiche deposito/cassettiera

## UB - UBICAZIONE

### INV - INVENTARIO DI MUSEO O SOPRINTENDENZA

INVN - Numero Aq 16794

INVD - Data 1915

## RP - REPERIMENTO

### LGI - COORDINATE I.G.M. O ALTRO

LGII - Istituto IGM

<b>LGIT - Denominazione tavoletta</b>	Aquileia
<b>LGIN - Numero foglio</b>	40
<b>LGIQ - Sigla quadrante</b>	II NE
<b>SPR - Specifiche di reperimento</b>	rinvenimento occasionale (?)
<b>OG - OGGETTO</b>	
<b>OGT - OGGETTO</b>	
<b>OGTD - Definizione</b>	bilancia/ giogo
<b>OGTT - Tipologia</b>	a due piatti
<b>CLS - Classe e produzione</b>	misurazione
<b>DT - CRONOLOGIA</b>	
<b>DTZ - CRONOLOGIA GENERICA</b>	
<b>DTZG - Secolo</b>	secc. I d.C./ IV d.C.
<b>DTS - CRONOLOGIA SPECIFICA</b>	
<b>DTSI - Da</b>	1 d.C.
<b>DTSV - Validita'</b>	ca.
<b>DTSF - A</b>	399 d.C.
<b>DTSL - Validita'</b>	ca.
<b>DTM - Motivazione cronologia</b>	bibliografia
<b>MT - DATI TECNICI</b>	
<b>MTC - Materia e tecnica</b>	bronzo/fusione piena a forma aperta
<b>MIS - MISURE</b>	
<b>MISU - Unita'</b>	cm
<b>MISA - Altezza</b>	10.5
<b>MISN - Lunghezza</b>	8.4
<b>MISG - Peso</b>	52.1
<b>CO - CONSERVAZIONE</b>	
<b>STC - STATO DI CONSERVAZIONE</b>	
<b>STCC - Stato di conservazione</b>	mutilo
<b>STCS - Indicazioni specifiche</b>	mancante di ganci e piatti/giogo spezzato
<b>RS - RESTAURI</b>	
<b>RST - RESTAURI</b>	
<b>RSTD - Data</b>	1974
<b>RSTE - Ente responsabile</b>	SA PD
<b>RSTN - Nome operatore</b>	Morigi G.
<b>DA - DATI ANALITICI</b>	
<b>DES - DESCRIZIONE</b>	
<b>DESO - Indicazioni sull'oggetto</b>	giogo di bilancia a due bracci uguali a sezione quadrata decrescente; ago e trutina integri; nella parte centrale presenta alcune incisioni, forse riferibili alle tacche IXIXI
<b>TU - CONDIZIONE GIURIDICA E VINCOLI</b>	

<b>CDG - CONDIZIONE GIURIDICA</b>	
<b>CDGG - Indicazione generica</b>	proprietà Stato
<b>CDGS - Indicazione specifica</b>	Ministero per i Beni e le Attività Culturali
<b>DO - FONTI E DOCUMENTI DI RIFERIMENTO</b>	
<b>FTA - FOTOGRAFIE</b>	
<b>FTAX - Genere</b>	fotografie allegate
<b>FTAP - Tipo</b>	fotografia b.n.
<b>FTAN - Codice identificativo</b>	SBAAAAS TS Aq 45227
<b>FTA - FOTOGRAFIE</b>	
<b>FTAX - Genere</b>	fotografie esistenti
<b>FTAP - Tipo</b>	fotografia b.n.
<b>FTAN - Codice identificativo</b>	SBAAAAS TS Aq 5090/153a
<b>BIB - BIBLIOGRAFIA</b>	
<b>BIBX - Genere</b>	bibliografia di confronto
<b>BIBA - Autore</b>	Misurare terra
<b>BIBD - Anno di edizione</b>	1985
<b>BIBN - V., pp., nn.</b>	211-223/ nn. 192-193
<b>BIBI - V., tavv., figg.</b>	figg. 192-193
<b>BIBH - Sigla per citazione</b>	00000438
<b>CM - COMPILAZIONE</b>	
<b>CMP - COMPILAZIONE</b>	
<b>CMPD - Data</b>	1992
<b>CMPN - Nome compilatore</b>	Buiatti A.M.
<b>FUR - Funzionario responsabile</b>	Maselli Scotti F.
<b>RVM - TRASCRIZIONE PER MEMORIZZAZIONE</b>	
<b>RVMD - Data registrazione</b>	2003
<b>RVMN - Nome revisore</b>	Giovannini A.
<b>AGG - AGGIORNAMENTO</b>	
<b>AGGD - Data</b>	2015
<b>AGGN - Nome revisore</b>	Zenarolla, Lisa