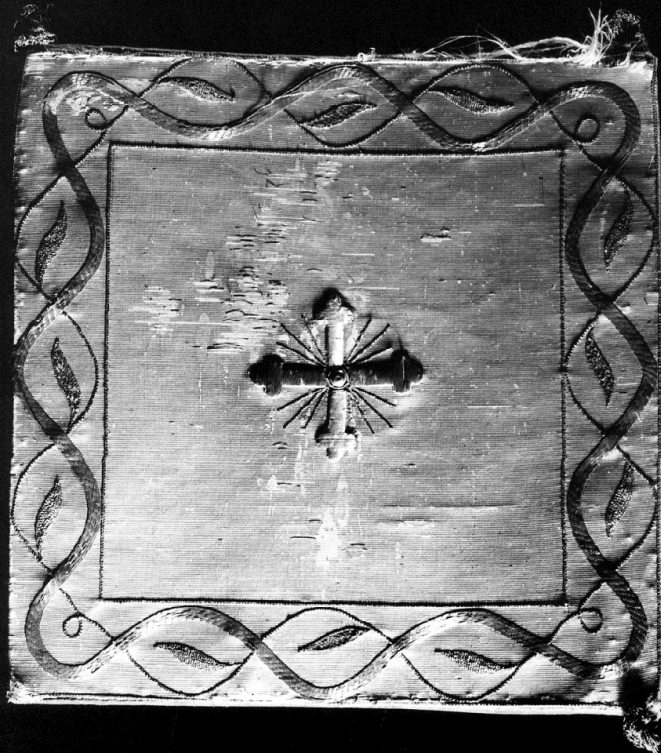


SCHEDA



CD - CODICI

TSK - Tipo Scheda OA

LIR - Livello ricerca I

NCT - CODICE UNIVOCO

NCTR - Codice regione 18

NCTN - Numero catalogo generale 00109749

ESC - Ente schedatore S112

ECP - Ente competente S112

OG - OGGETTO

OGT - OGGETTO

OGTD - Definizione borsa per elemosine

OGTV - Identificazione opera isolata

SGT - SOGGETTO

SGTI - Identificazione Borsa per le elemosine

LC - LOCALIZZAZIONE GEOGRAFICO-AMMINISTRATIVA

PVC - LOCALIZZAZIONE GEOGRAFICO-AMMINISTRATIVA ATTUALE

PVCS - Stato Italia

PVCR - Regione Calabria

PVCP - Provincia CS

PVCC - Comune	Laino Borgo
PVE - Diocesi	CASSANO ALL'JONIO
LDC - COLLOCAZIONE SPECIFICA	
LDCT - Tipologia	palazzo
LDCQ - Qualificazione	museo
LDCN - Denominazione	Casa Delle Culture
LDCC - Complesso monumentale di appartenenza	Casa Attademo
LA - ALTRE LOCALIZZAZIONI GEOGRAFICO-AMMINISTRATIVE	
TCL - Tipo di localizzazione	luogo di provenienza
PRV - LOCALIZZAZIONE GEOGRAFICO-AMMINISTRATIVA	
PRVS - Stato	ITALIA
PRVR - Regione	Calabria
PRVP - Provincia	CS
PRVC - Comune	Laino Borgo
PRVL - Localita'	LAINO BORGO
PRC - COLLOCAZIONE SPECIFICA	
PRCT - Tipologia	palazzo
PRCQ - Qualificazione	comunale
PRD - DATA	
PRDU - Data uscita	2008
DT - CRONOLOGIA	
DTZ - CRONOLOGIA GENERICA	
DTZG - Secolo	sec. XVIII
DTS - CRONOLOGIA SPECIFICA	
DTSI - Da	1700
DTSF - A	1799
DTM - Motivazione cronologia	analisi stilistica
AU - DEFINIZIONE CULTURALE	
ATB - AMBITO CULTURALE	
ATBD - Denominazione	manifattura calabrese
ATBM - Motivazione dell'attribuzione	analisi stilistica
MT - DATI TECNICI	
MTC - Materia e tecnica	seta/ tessuto/ ricamo
MIS - MISURE	
MISU - Unita'	cm
MISA - Altezza	27
MISL - Larghezza	27
FIL - Filigrana	Oro
FRM - Formato	quadrato
CO - CONSERVAZIONE	

STC - STATO DI CONSERVAZIONE

STCC - Stato di conservazione	buono
--------------------------------------	-------

DA - DATI ANALITICI**DES - DESCRIZIONE**

DESO - Indicazioni sull'oggetto	Borsa bianca per le offerte con ricami a croce in filigrana d'oro.
DESI - Codifica Iconclass	NR (recupero pregresso)
DESS - Indicazioni sul soggetto	Il Bianco esprime la gioia, l'innocenza, la gloria angelica, la verginità, il trionfo dei santi, la Vittoria del Redentore: si usa quindi nelle feste gloriose del Signore (Pasqua, Ascensione, ecc.) nelle feste della Madonna, degli Angeli, dei Pontefici, dei Confessori, delle Vergini, quindi nelle Messe del tempo Pasquale e di quello Natalizio, nella Commemorazione di tutti i Santi, di san Giovanni Battista, ecc.

TU - CONDIZIONE GIURIDICA E VINCOLI**CDG - CONDIZIONE GIURIDICA**

CDGG - Indicazione generica	proprietà Ente religioso cattolico
------------------------------------	------------------------------------

DO - FONTI E DOCUMENTI DI RIFERIMENTO**FTA - DOCUMENTAZIONE FOTOGRAFICA**

FTAX - Genere	documentazione allegata
FTAP - Tipo	positivo b/n
FTAN - Codice identificativo	PSAE CS A 56450

AD - ACCESSO AI DATI**ADS - SPECIFICHE DI ACCESSO AI DATI**

ADSP - Profilo di accesso	2
ADSM - Motivazione	scheda di bene di proprietà privata

CM - COMPILAZIONE**CMP - COMPILAZIONE**

CMPD - Data	2005
CMPN - Nome	Spina E.
FUR - Funzionario responsabile	Iannace R.

RVM - TRASCRIZIONE PER INFORMATIZZAZIONE

RVMD - Data	2007
RVMN - Nome	ARTPAST/ Tucci C.

AGG - AGGIORNAMENTO - REVISIONE

AGGD - Data	2006
AGGN - Nome	ARTPAST/ Tucci C.
AGGF - Funzionario responsabile	NR (recupero pregresso)

AGG - AGGIORNAMENTO - REVISIONE

AGGD - Data	2015
AGGN - Nome	CAPPARELLI G.
AGGE - Ente	SBSAE CALABRIA

AGGF - Funzionario responsabile	CHIARELLO M.
ISP - ISPEZIONI	
ISPD - Data	2015
ISPN - Funzionario responsabile	Ispettore Onorario Giuseppe Capparelli