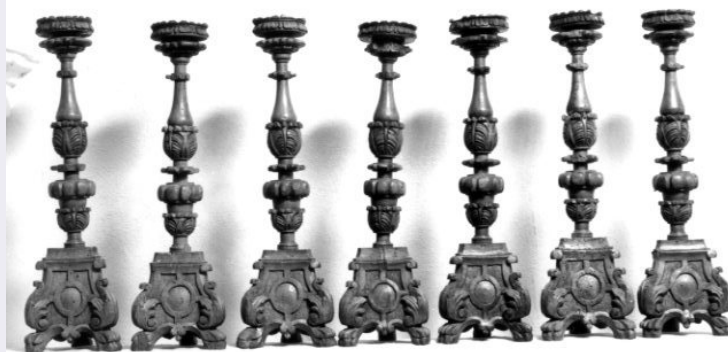


# SCHEDA



## CD - CODICI

**TSK - Tipo Scheda** OA

**LIR - Livello ricerca** C

### NCT - CODICE UNIVOCO

**NCTR - Codice regione** 17

**NCTN - Numero catalogo generale** 00192327

**ESC - Ente schedatore** S24

**ECP - Ente competente** S24

## OG - OGGETTO

### OGT - OGGETTO

**OGTD - Definizione** candeliere d'altare

**OGTV - Identificazione** serie

### QNT - QUANTITA'

**QNTN - Numero** 7

## LC - LOCALIZZAZIONE GEOGRAFICO-AMMINISTRATIVA

### PVC - LOCALIZZAZIONE GEOGRAFICO-AMMINISTRATIVA ATTUALE

**PVCS - Stato** ITALIA

**PVCR - Regione** Basilicata

**PVCP - Provincia** MT

**PVCC - Comune** Salandra

**PVCL - Località** SALANDRA

**PVE - Diocesi** Matera - Irsina

### LDC - COLLOCAZIONE SPECIFICA

**LDCT - Tipologia** chiesa

**LDCQ - Qualificazione** conventuale

**LDCN - Denominazione attuale** Chiesa del Convento S. Antonio da Padova

**LDCU - Indirizzo** via Regina Margherita

**LDCS - Specifiche** navata centrale, altare maggiore, mensa d'altare

## LA - ALTRE LOCALIZZAZIONI GEOGRAFICO-AMMINISTRATIVE

**TCL - Tipo di localizzazione** luogo di provenienza

### PRV - LOCALIZZAZIONE GEOGRAFICO-AMMINISTRATIVA

**PRVS - Stato** ITALIA  
**PRVR - Regione** Basilicata  
**PRVP - Provincia** MT  
**PRVC - Comune** Salandra  
**PRVL - Località** SALANDRA

### PRC - COLLOCAZIONE SPECIFICA

**PRCT - Tipologia** chiesa  
**PRCQ - Qualificazione** parrocchiale  
**PRCD - Denominazione** Chiesa di San Rocco  
**PRCS - Specifiche** navata centrale, altare maggiore, mensa d'altare

## DT - CRONOLOGIA

### DTZ - CRONOLOGIA GENERICA

**DTZG - Secolo** sec. XIX

### DTS - CRONOLOGIA SPECIFICA

**DTSI - Da** 1800  
**DTSF - A** 1899  
**DTM - Motivazione cronologia** analisi stilistica

## AU - DEFINIZIONE CULTURALE

### ATB - AMBITO CULTURALE

**ATBD - Denominazione** bottega lucana  
**ATBM - Motivazione dell'attribuzione** analisi stilistica

## MT - DATI TECNICI

**MTC - Materia e tecnica** legno/ intaglio

### MIS - MISURE

**MISU - Unità** cm  
**MISA - Altezza** 59  
**MISL - Larghezza** 17

## CO - CONSERVAZIONE

### STC - STATO DI CONSERVAZIONE

**STCC - Stato di conservazione** discreto  
**STCS - Indicazioni specifiche** Fori di insetti xilofagi, qualche lacuna del supporto ligneo. Il restauro del 1994 ha appurato che non vi era più traccia della doratura originale ed ha rilevato solo sovrapposte vernici moderne, per cui i candelabri sono stati riportati al nudo supporto.

## RS - RESTAURI

### RST - RESTAURI

**RSTD - Data** 1994  
**RSTE - Ente responsabile** SBAS MT  
**RSTN - Nome operatore** Filomena Iozzi

<b>RSTR - Ente finanziatore</b>	MIBAC
<b>DA - DATI ANALITICI</b>	
<b>DES - DESCRIZIONE</b>	
<b>DESO - Indicazioni sull'oggetto</b>	Realizzato in legno di noce, forse un tempo dorato, riprende lo stile dei candelieri in argento o in ottone. Su tre piedi con volute realizzate con sottile segno inciso si sovrappongono altri motivi mistilinei.
<b>DESI - Codifica Iconclass</b>	11 Q 71 42 4
<b>DESS - Indicazioni sul soggetto</b>	Decorazioni: motivi vegetali e geometrici
<b>NSC - Notizie storico-critiche</b>	Discreto prodotto di bottega lucana, eseguito nel XIX secolo da un valente artigiano, attento alla produzione di arredi sacri realizzati in argento o ottone.
<b>TU - CONDIZIONE GIURIDICA E VINCOLI</b>	
<b>CDG - CONDIZIONE GIURIDICA</b>	
<b>CDGG - Indicazione generica</b>	proprietà Ente religioso cattolico
<b>CDGS - Indicazione specifica</b>	Chiesa del Convento S. Antonio da Padova
<b>CDGI - Indirizzo</b>	via Regina Margherita, 75017 Salandra (MT)
<b>DO - FONTI E DOCUMENTI DI RIFERIMENTO</b>	
<b>FTA - DOCUMENTAZIONE FOTOGRAFICA</b>	
<b>FTAX - Genere</b>	documentazione allegata
<b>FTAP - Tipo</b>	(fotografia b/n)
<b>FTAN - Codice identificativo</b>	SBSAE MT E 74290
<b>BIB - BIBLIOGRAFIA</b>	
<b>BIBX - Genere</b>	bibliografia di corredo
<b>BIBA - Autore</b>	Tosti Raffaele
<b>BIBD - Anno di edizione</b>	1982
<b>BIBH - Sigla per citazione</b>	00001303
<b>BIB - BIBLIOGRAFIA</b>	
<b>BIBX - Genere</b>	bibliografia di corredo
<b>BIBA - Autore</b>	Miglionico Raffaele
<b>BIBD - Anno di edizione</b>	1990
<b>BIBH - Sigla per citazione</b>	00001305
<b>AD - ACCESSO AI DATI</b>	
<b>ADS - SPECIFICHE DI ACCESSO AI DATI</b>	
<b>ADSP - Profilo di accesso</b>	1
<b>ADSM - Motivazione</b>	scheda contenente dati liberamente accessibili
<b>CM - COMPILAZIONE</b>	
<b>CMP - COMPILAZIONE</b>	
<b>CMPD - Data</b>	2014
<b>CMPN - Nome</b>	Laterza A.
<b>FUR - Funzionario responsabile</b>	Castellano L. D.

