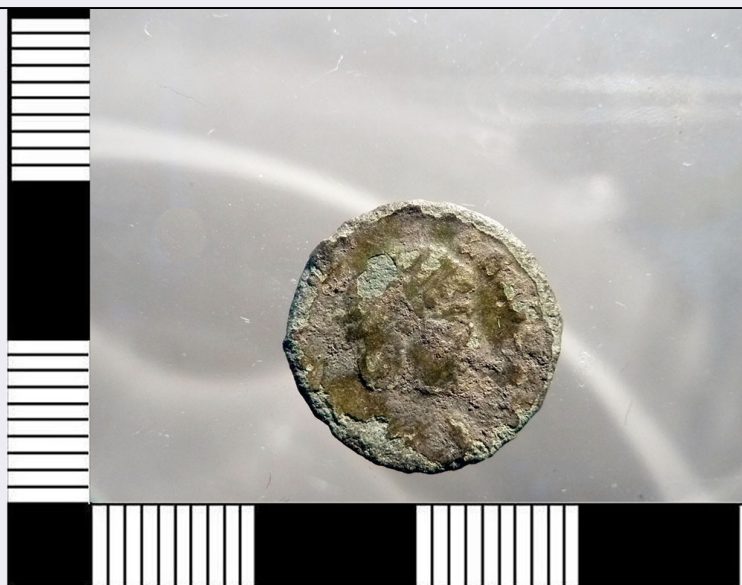


# SCHEDA



## CD - CODICI

TSK - Tipo Scheda	NU
LIR - Livello ricerca	P
NCT - CODICE UNIVOCO	
NCTR - Codice regione	06
NCTN - Numero catalogo generale	00152189
ESC - Ente schedatore	S102
ECP - Ente competente	S102

## OG - OGGETTO

### OGT - OGGETTO

OGTD - Definizione	moneta
OGTT - Classificazione tipologica	RIC 47, 55, 63, 78
OGTO - Nominale	follis
OGTR - Serie	Romana imperiale
OGR - Disponibilità	reale

## LC - LOCALIZZAZIONE GEOGRAFICO AMMINISTRATIVA

### PVC - LOCALIZZAZIONE GEOGRAFICO AMMINISTRATIVA ATTUALE

PVCS - Stato	ITALIA
PVCR - Regione	Friuli-Venezia Giulia
PVCP - Provincia	UD
PVCC - Comune	Aquileia

### LDC - COLLOCAZIONE SPECIFICA

LDCT - Tipologia	villa
LDCN - Denominazione attuale	Faraone Cassis
LDCU - Indirizzo	via Roma, 1
LDCM - Denominazione	

<b>raccolta</b>	Museo Archeologico Nazionale di Aquileia
<b>LA - ALTRE LOCALIZZAZIONI GEOGRAFICO AMMINISTRATIVE</b>	
<b>TCL - Tipo di localizzazione</b>	luogo di reperimento
<b>PRV - LOCALIZZAZIONE GEOGRAFICO AMMINISTRATIVA</b>	
<b>PRVS - Stato</b>	ITALIA
<b>PRVR - Regione</b>	Friuli-Venezia Giulia
<b>PRVP - Provincia</b>	UD
<b>PRVC - Comune</b>	Aquileia
<b>UB - DATI PATRIMONIALI</b>	
<b>INV - INVENTARIO</b>	
<b>INVN - Numero</b>	596478
<b>INVD - Data</b>	2014
<b>DT - CRONOLOGIA</b>	
<b>DTZ - CRONOLOGIA GENERICA</b>	
<b>DTZG - Fascia cronologica di riferimento</b>	Età di Costantino II/Costante/Costanzo II
<b>DTS - CRONOLOGIA SPECIFICA</b>	
<b>DTSI - Da</b>	337
<b>DTSF - A</b>	340
<b>DTM - Motivazione cronologia</b>	bibliografia
<b>MT - DATI TECNICI</b>	
<b>MTC - Materia e tecnica</b>	bronzo/ coniazione
<b>MIS - MISURE</b>	
<b>MISU - Unità</b>	cm
<b>MISD - Diametro</b>	1,4
<b>MISG - Peso</b>	1,16
<b>MTA - Andamento conii</b>	6
<b>DA - DATI ANALITICI</b>	
<b>DES - DESCRIZIONE</b>	
<b>DESA - Dritto</b>	Testa di Elena a d.
<b>DESL - Legenda dritto</b>	[FLIVLHE] – LEN[AEAVG]
<b>DESN - Lingua dritto</b>	latino
<b>DESF - Alfabeto/scrittura dritto</b>	latino
<b>DESM - Rovescio</b>	Pax stante a s. reca nella mano d. un ramo e nella s. uno scettro tenuto trasversalmente
<b>DESG - Legenda rovescio</b>	P[A - XPVBLICA], in esergo, [?]TRS[?]
<b>DESR - Lingua rovescio</b>	latino
<b>DEST - Alfabeto/scrittura rovescio</b>	latino
<b>AUE - EMITTENTI</b>	
<b>AUEE - Emittenti</b>	Figli di Costantino I per Elena
<b>ZEC - Zecca</b>	Treviri

**CO - CONSERVAZIONE****STC - STATO DI CONSERVAZIONE**

<b>STCC - Stato di conservazione</b>	intero
<b>STCL - Leggibilità</b>	ridotta

**TU - CONDIZIONE GIURIDICA E VINCOLI****ACQ - ACQUISIZIONE**

<b>ACQT - Tipo acquisizione</b>	acquisto
<b>ACQN - Nome</b>	Consegna non id. I
<b>ACQD - Data acquisizione</b>	1959/post
<b>ACQL - Luogo acquisizione</b>	UD/Aquileia

**CDG - CONDIZIONE GIURIDICA**

<b>CDGG - Indicazione generica</b>	proprietà Stato
------------------------------------	-----------------

**DO - FONTI E DOCUMENTI DI RIFERIMENTO****FTA - DOCUMENTAZIONE FOTOGRAFICA**

<b>FTAX - Genere</b>	documentazione allegata
<b>FTAP - Tipo</b>	(fotografia digitale)
<b>FTAN - Codice identificativo</b>	AQ_596478obv

**FTA - DOCUMENTAZIONE FOTOGRAFICA**

<b>FTAX - Genere</b>	documentazione allegata
<b>FTAP - Tipo</b>	(fotografia digitale)
<b>FTAN - Codice identificativo</b>	AQ_596478rev

**BIB - BIBLIOGRAFIA**

<b>BIBX - Genere</b>	bibliografia di confronto
<b>BIBA - Autore</b>	RIC
<b>BIBD - Anno di edizione</b>	1923-1994
<b>BIBH - Sigla per citazione</b>	00000001
<b>BIBN - V., pp., nn.</b>	v. VIII, pp. 143-144, nn. 47, 55, 63, 78

**AD - ACCESSO AI DATI****ADS - SPECIFICHE DI ACCESSO AI DATI**

<b>ADSP - Profilo di accesso</b>	1
<b>ADSM - Motivazione</b>	scheda contenente dati liberamente accessibili

**CM - COMPILAZIONE****CMP - COMPILAZIONE**

<b>CMPD - Data</b>	2015
<b>CMPN - Nome</b>	Stella, Andrea
<b>FUR - Funzionario responsabile</b>	Ventura, Paola

**AN - ANNOTAZIONI**

<b>OSS - Osservazioni</b>	Cassaforte 3, cassetto 116, n. 22
---------------------------	-----------------------------------