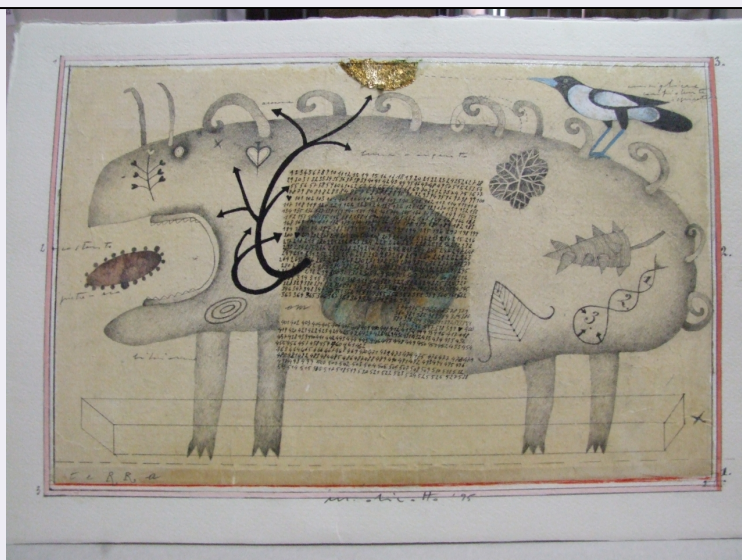


SCHEDA



CD - CODICI

TSK - Tipo Scheda	D
LIR - Livello ricerca	P
NCT - CODICE UNIVOCO	
NCTR - Codice regione	09
NCTN - Numero catalogo generale	00749063
ESC - Ente schedatore	S156
ECP - Ente competente	S156

OG - OGGETTO

OGT - OGGETTO	
OGTD - Definizione	disegno
SGT - SOGGETTO	
SGTI - Identificazione	animali
SGTT - Titolo	Terra

LC - LOCALIZZAZIONE GEOGRAFICO-AMMINISTRATIVA

PVC - LOCALIZZAZIONE GEOGRAFICO-AMMINISTRATIVA ATTUALE

PVCS - Stato	ITALIA
PVCR - Regione	Toscana
PVCP - Provincia	FI
PVCC - Comune	Firenze

LDC - COLLOCAZIONE SPECIFICA

UB - UBICAZIONE E DATI PATRIMONIALI

UBO - Ubicazione originaria	SC
-----------------------------	----

DT - CRONOLOGIA

DTZ - CRONOLOGIA GENERICA

DTZG - Secolo	sec. XX
DTS - CRONOLOGIA SPECIFICA	

DTSI - Da	1995
DTSF - A	1995
DTM - Motivazione cronologia	data
AU - DEFINIZIONE CULTURALE	
AUT - AUTORE	
AUTR - Riferimento all'intervento	esecutore
AUTM - Motivazione dell'attribuzione	firma
AUTN - Nome scelto	Olivotto Maurizio
AUTA - Dati anagrafici	1953/
AUTH - Sigla per citazione	00010937
MT - DATI TECNICI	
MTC - Materia e tecnica	carta/ matita/ grafite/ acquerellatura
MIS - MISURE	
MISU - Unita'	mm
MISA - Altezza	280.3
MISL - Larghezza	410.3
CO - CONSERVAZIONE	
STC - STATO DI CONSERVAZIONE	
STCC - Stato di conservazione	discreto
STCS - Indicazioni specifiche	Danni all'applicazione dorata
DA - DATI ANALITICI	
DES - DESCRIZIONE	
DESO - Indicazioni sull'oggetto	disegno
DESI - Codifica Iconclass	25FF21
DESS - Indicazioni sul soggetto	Animali fantastici.
ISR - ISCRIZIONI	
ISRC - Classe di appartenenza	documentaria
ISRS - Tecnica di scrittura	a matita
ISRT - Tipo di caratteri	corsivo/ numeri arabi
ISRP - Posizione	in basso al centro
ISRI - Trascrizione	m. olivotto '95
NSC - Notizie storico-critiche	L'opera fa parte del catalogo "DISEGNI nella collezione dell'Accademia di Belle Arti di Firenze 2" voluto da Gustavo Giulietti per divulgare un gruppo di disegni donati dagli artisti dell'Accademia stessa e che si affianca al precedente catalogo del 1984. Questa raccolta vuole dare un ulteriore impulso all'iniziativa di Felice Carena, il quale, intorno al 1935 iniziò, insieme a Luigi Biagi, la collezione dei disegni dell'Accademia di Belle Arti di Firenze.
TU - CONDIZIONE GIURIDICA E VINCOLI	

CDG - CONDIZIONE GIURIDICA

CDGG - Indicazione generica	proprietà Stato
------------------------------------	-----------------

DO - FONTI E DOCUMENTI DI RIFERIMENTO**FTA - DOCUMENTAZIONE FOTOGRAFICA**

FTAX - Genere	documentazione allegata
FTAP - Tipo	fotografia digitale
FTAN - Codice identificativo	SSPSAEPM FI 24227UC

BIB - BIBLIOGRAFIA

BIBX - Genere	bibliografia specifica
BIBA - Autore	Accademia Belle
BIBD - Anno di edizione	1997
BIBH - Sigla per citazione	00016590
BIBI - V., tavv., figg.	fig. 42

AD - ACCESSO AI DATI**ADS - SPECIFICHE DI ACCESSO AI DATI**

ADSP - Profilo di accesso	3
ADSM - Motivazione	scheda di bene non adeguatamente sorvegliabile

CM - COMPILAZIONE**CMP - COMPILAZIONE**

CMPD - Data	2013
CMPN - Nome	Aiello G.
FUR - Funzionario responsabile	Teodori B.