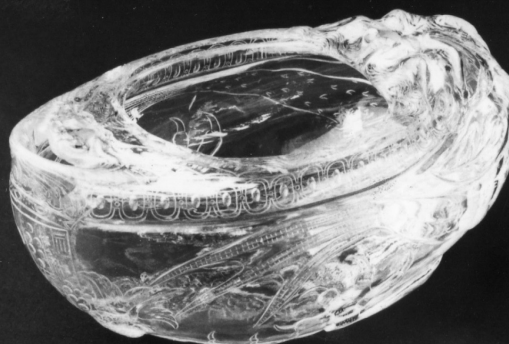


# SCHEDA



## CD - CODICI

TSK - Tipo Scheda	OA
LIR - Livello ricerca	C
NCT - CODICE UNIVOCO	
NCTR - Codice regione	09
NCTN - Numero catalogo generale	00225337
ESC - Ente schedatore	S156
ECP - Ente competente	S156

## OG - OGGETTO

OGT - OGGETTO	
OGTD - Definizione	vaso

## LC - LOCALIZZAZIONE GEOGRAFICO-AMMINISTRATIVA

### PVC - LOCALIZZAZIONE GEOGRAFICO-AMMINISTRATIVA ATTUALE

PVCS - Stato	Italia
PVCR - Regione	Toscana
PVCP - Provincia	FI
PVCC - Comune	Firenze

### LDC - COLLOCAZIONE SPECIFICA

LDCT - Tipologia	palazzo
LDCQ - Qualificazione	statale
LDCN - Denominazione	Palazzo Pitti
LDCC - Complesso monumentale di appartenenza	Palazzo Pitti e Giardino di Boboli

<b>LDCU - Denominazione spazio viabilistico</b>	P.zza Pitti, 1
<b>LDCM - Denominazione raccolta</b>	Museo degli Argenti
<b>UB - UBICAZIONE E DATI PATRIMONIALI</b>	
<b>UBO - Ubicazione originaria</b>	SC
<b>INV - INVENTARIO DI MUSEO O SOPRINTENDENZA</b>	
<b>INVN - Numero</b>	Bargello Cristalli 9
<b>INVD - Data</b>	1917
<b>LA - ALTRE LOCALIZZAZIONI GEOGRAFICO-AMMINISTRATIVE</b>	
<b>TCL - Tipo di localizzazione</b>	luogo di provenienza
<b>PRV - LOCALIZZAZIONE GEOGRAFICO-AMMINISTRATIVA</b>	
<b>PRVS - Stato</b>	ITALIA
<b>PRVR - Regione</b>	Toscana
<b>PRVP - Provincia</b>	FI
<b>PRVC - Comune</b>	Firenze
<b>PRC - COLLOCAZIONE SPECIFICA</b>	
<b>PRCT - Tipologia</b>	palazzo
<b>PRCQ - Qualificazione</b>	statale
<b>PRCD - Denominazione</b>	Palazzo del Bargello o del Podestà già del Capitano del Popolo
<b>PRCM - Denominazione raccolta</b>	Museo Nazionale del Bargello
<b>PRD - DATA</b>	
<b>PRDI - Data ingresso</b>	1879
<b>PRDU - Data uscita</b>	1917
<b>DT - CRONOLOGIA</b>	
<b>DTZ - CRONOLOGIA GENERICA</b>	
<b>DTZG - Secolo</b>	sec. XVI
<b>DTZS - Frazione di secolo</b>	terzo quarto
<b>DTS - CRONOLOGIA SPECIFICA</b>	
<b>DTSI - Da</b>	1550
<b>DTSF - A</b>	1574
<b>DTM - Motivazione cronologia</b>	bibliografia
<b>AU - DEFINIZIONE CULTURALE</b>	
<b>ATB - AMBITO CULTURALE</b>	
<b>ATBD - Denominazione</b>	bottega milanese
<b>ATBM - Motivazione dell'attribuzione</b>	bibliografia
<b>MT - DATI TECNICI</b>	
<b>MTC - Materia e tecnica</b>	cristallo di rocca/ incisione
<b>MIS - MISURE</b>	
<b>MISU - Unita'</b>	cm
<b>MISA - Altezza</b>	9

MISL - Larghezza	18
MISP - Profondita'	12.5
<b>CO - CONSERVAZIONE</b>	
<b>STC - STATO DI CONSERVAZIONE</b>	
STCC - Stato di conservazione	buono
<b>DA - DATI ANALITICI</b>	
<b>DES - DESCRIZIONE</b>	
DESO - Indicazioni sull'oggetto	Lucerna di cristallo di monte in un sol pezzo, corpo globulare a sezione ellittica Bocca larga con bordo rovesciato all'interno, doppia apertura sul beccuccio e rotonda al centro. La presa del vaso è fatta a forma di testa di mostro il cui corpo è inciso sulla superficie della lucerna. Fascia incavata lungo il bordo con un motivo ad archi inciso.
DESI - Codifica Iconclass	n.p.
DESS - Indicazioni sul soggetto	n.p.
NSC - Notizie storico-critiche	Il vaso si ricollega alla produzione degli artefici milanesi della seconda metà del XVI secolo, attivi anche a Firenze nel Casino di S. Marco prima del 1586, quando la manifattura delle pietre dure fu spostata nella Galleria degli Uffizi.
<b>TU - CONDIZIONE GIURIDICA E VINCOLI</b>	
<b>CDG - CONDIZIONE GIURIDICA</b>	
CDGG - Indicazione generica	proprietà Stato
CDGS - Indicazione specifica	Ministero per i Beni e le Attività Culturali
<b>DO - FONTI E DOCUMENTI DI RIFERIMENTO</b>	
<b>FTA - DOCUMENTAZIONE FOTOGRAFICA</b>	
FTAX - Genere	documentazione allegata
FTAP - Tipo	fotografia b/n
FTAN - Codice identificativo	SBAS FI 408322
<b>BIB - BIBLIOGRAFIA</b>	
BIBX - Genere	bibliografia specifica
BIBA - Autore	Museo Argenti
BIBD - Anno di edizione	1968
BIBH - Sigla per citazione	00005624
BIBN - V., pp., nn.	p. 143, n. 288
<b>BIB - BIBLIOGRAFIA</b>	
BIBX - Genere	bibliografia specifica
BIBA - Autore	Fock C. W.
BIBD - Anno di edizione	1976
BIBH - Sigla per citazione	00009263
BIBN - V., pp., nn.	p. 119
<b>AD - ACCESSO AI DATI</b>	
<b>ADS - SPECIFICHE DI ACCESSO AI DATI</b>	

<b>ADSP - Profilo di accesso</b>	1
<b>ADSM - Motivazione</b>	scheda contenente dati liberamente accessibili
<b>CM - COMPILAZIONE</b>	
<b>CMP - COMPILAZIONE</b>	
<b>CMPD - Data</b>	1989
<b>CMPN - Nome</b>	Massinelli A. M.
<b>FUR - Funzionario responsabile</b>	Meloni S.
<b>AGG - AGGIORNAMENTO - REVISIONE</b>	
<b>AGGD - Data</b>	2006
<b>AGGN - Nome</b>	ARTPAST/ Morena F.
<b>AGGF - Funzionario responsabile</b>	De Luca F.