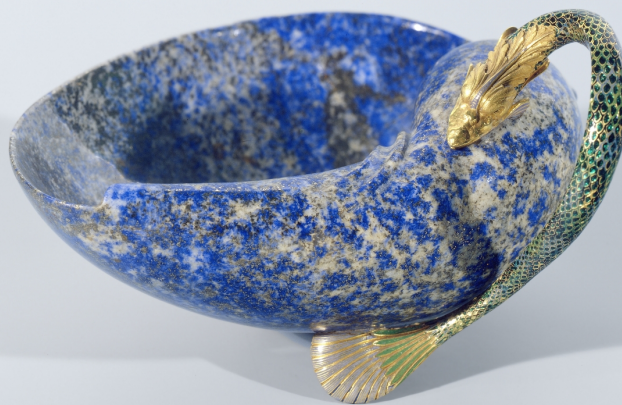


SCHEDA



CD - CODICI

| | |
|---------------------------------|----------|
| TSK - Tipo Scheda | OA |
| LIR - Livello ricerca | C |
| NCT - CODICE UNIVOCO | |
| NCTR - Codice regione | 09 |
| NCTN - Numero catalogo generale | 00225367 |
| ESC - Ente schedatore | S156 |
| ECP - Ente competente | S156 |

OG - OGGETTO

OGT - OGGETTO

| | |
|--------------------|-------|
| OGTD - Definizione | tazza |
|--------------------|-------|

LC - LOCALIZZAZIONE GEOGRAFICO-AMMINISTRATIVA

PVC - LOCALIZZAZIONE GEOGRAFICO-AMMINISTRATIVA ATTUALE

| | |
|------------------|---------|
| PVCS - Stato | Italia |
| PVCR - Regione | Toscana |
| PVCP - Provincia | FI |
| PVCC - Comune | Firenze |

LDC - COLLOCAZIONE SPECIFICA

| | |
|--|------------------------------------|
| LDCT - Tipologia | palazzo |
| LDCQ - Qualificazione | statale |
| LDCN - Denominazione | Palazzo Pitti |
| LDCC - Complesso monumentale di appartenenza | Palazzo Pitti e Giardino di Boboli |
| LDCU - Denominazione spazio viabilistico | P.zza Pitti, 1 |
| LDCM - Denominazione raccolta | Museo degli Argenti |

UB - UBICAZIONE E DATI PATRIMONIALI

| | |
|------------------------------------|----|
| UBO - Ubicazione originaria | SC |
|------------------------------------|----|

INV - INVENTARIO DI MUSEO O SOPRINTENDENZA

| | |
|----------------------|-----------|
| INVN - Numero | Gemme 413 |
|----------------------|-----------|

| | |
|--------------------|------|
| INVD - Data | 1921 |
|--------------------|------|

LA - ALTRE LOCALIZZAZIONI GEOGRAFICO-AMMINISTRATIVE

| | |
|-------------------------------------|----------------------|
| TCL - Tipo di localizzazione | luogo di provenienza |
|-------------------------------------|----------------------|

PRV - LOCALIZZAZIONE GEOGRAFICO-AMMINISTRATIVA

| | |
|---------------------|--------|
| PRVS - Stato | Italia |
|---------------------|--------|

| | |
|-----------------------|---------|
| PRVR - Regione | Toscana |
|-----------------------|---------|

| | |
|-------------------------|----|
| PRVP - Provincia | FI |
|-------------------------|----|

| | |
|----------------------|---------|
| PRVC - Comune | Firenze |
|----------------------|---------|

PRC - COLLOCAZIONE SPECIFICA

| | |
|-------------------------|---------|
| PRCT - Tipologia | palazzo |
|-------------------------|---------|

| | |
|------------------------------|---------|
| PRCQ - Qualificazione | statale |
|------------------------------|---------|

| | |
|-----------------------------|----------------------|
| PRCD - Denominazione | Palazzo degli Uffizi |
|-----------------------------|----------------------|

| | |
|---|---------------------|
| PRCC - Complesso monumentale di appartenenza | Complesso vasariano |
|---|---------------------|

| | |
|--------------------------------------|-----------------------|
| PRCM - Denominazione raccolta | Galleria degli Uffizi |
|--------------------------------------|-----------------------|

PRD - DATA

| | |
|-----------------------------|------|
| PRDI - Data ingresso | 1589 |
|-----------------------------|------|

| | |
|---------------------------|------|
| PRDU - Data uscita | 1921 |
|---------------------------|------|

DT - CRONOLOGIA

DTZ - CRONOLOGIA GENERICA

| | |
|----------------------|----------|
| DTZG - Secolo | sec. XVI |
|----------------------|----------|

DTS - CRONOLOGIA SPECIFICA

| | |
|------------------|------|
| DTSI - Da | 1576 |
|------------------|------|

| | |
|-----------------|------|
| DTSF - A | 1576 |
|-----------------|------|

| | |
|-------------------------------------|----------------|
| DTM - Motivazione cronologia | documentazione |
|-------------------------------------|----------------|

AU - DEFINIZIONE CULTURALE

AUT - AUTORE

| | |
|--|-----------|
| AUTR - Riferimento all'intervento | montatura |
|--|-----------|

| | |
|---|--------------|
| AUTM - Motivazione dell'attribuzione | bibliografia |
|---|--------------|

| | |
|---------------------------|-------------------------|
| AUTN - Nome scelto | Cervi Giovanni Battista |
|---------------------------|-------------------------|

| | |
|-------------------------------|--------|
| AUTA - Dati anagrafici | / 1586 |
|-------------------------------|--------|

| | |
|-----------------------------------|----------|
| AUTH - Sigla per citazione | 00000251 |
|-----------------------------------|----------|

ATB - AMBITO CULTURALE

| | |
|-----------------------------|--------------------|
| ATBD - Denominazione | bottega fiorentina |
|-----------------------------|--------------------|

| | |
|--|------|
| ATBR - Riferimento all'intervento | vaso |
|--|------|

| | |
|---------------------------|--|
| ATBM - Motivazione | |
|---------------------------|--|

| | |
|--|--|
| dell'attribuzione | documentazione |
| MT - DATI TECNICI | |
| MTC - Materia e tecnica | smalto |
| MTC - Materia e tecnica | lapislazzulo/ intaglio |
| MTC - Materia e tecnica | oro/ fusione/ cesellatura |
| MIS - MISURE | |
| MISU - Unita' | cm |
| MISA - Altezza | 8 |
| MISL - Larghezza | 15 |
| CO - CONSERVAZIONE | |
| STC - STATO DI CONSERVAZIONE | |
| STCC - Stato di conservazione | buono |
| DA - DATI ANALITICI | |
| DES - DESCRIZIONE | |
| DESO - Indicazioni sull'oggetto | Tazza di lapislazzuli a forma di chiocciola, con grande ansa a forma di mostro marino in oro smaltato, la cui coda funge anche da sostegno insieme a due piccole conchiglie, ugualmente d'oro. |
| DESI - Codifica Iconclass | n.p. |
| DESS - Indicazioni sul soggetto | n.p. |
| NSC - Notizie storico-critiche | L'opera risulta terminata il 15 maggio 1576 da Giovanni Battista Cervi orafo operante nella propria bottega posta nella zona del Mercato Nuovo, ma in rapporto con la Corte Medicea dal 1571 al 1582. Il vaso compare nella Tribuna degli Uffizi dal 1589 e vi rimase fino al 1784, quando risulta esposto nella Sala delle Gemme fino agli inizi del XX secolo. |
| TU - CONDIZIONE GIURIDICA E VINCOLI | |
| CDG - CONDIZIONE GIURIDICA | |
| CDGG - Indicazione generica | proprietà Stato |
| CDGS - Indicazione specifica | Ministero per i Beni e le Attività Culturali |
| DO - FONTI E DOCUMENTI DI RIFERIMENTO | |
| FTA - DOCUMENTAZIONE FOTOGRAFICA | |
| FTAX - Genere | documentazione allegata |
| FTAP - Tipo | fotografia colore |
| FTAN - Codice identificativo | SBAS FI 544355 |
| FTA - DOCUMENTAZIONE FOTOGRAFICA | |
| FTAX - Genere | documentazione allegata |
| FTAP - Tipo | fotografia b/n |
| FTAN - Codice identificativo | SBAS FI 327937 |
| FTA - DOCUMENTAZIONE FOTOGRAFICA | |
| FTAX - Genere | documentazione esistente |
| FTAP - Tipo | fotografia b/n |

| | |
|-------------------------------------|---|
| FTAN - Codice identificativo | SBAS FI 107472 |
| FNT - FONTI E DOCUMENTI | |
| FNTP - Tipo | inventario |
| FNTT - Denominazione | Inventario di tutte le figure, quadri et altre cose della Tribuna cominciando di man destra dalla parte bassa |
| FNTD - Data | 1589 |
| FNTF - Foglio/Carta | c. 39, n. 70 |
| FNTN - Nome archivio | SSPSAEPM FI/ Biblioteca degli Uffizi |
| FNTS - Posizione | ms. 70 |
| FNTI - Codice identificativo | Tribuna 1589 (ms. 70) |
| FNT - FONTI E DOCUMENTI | |
| FNTP - Tipo | inventario |
| FNTT - Denominazione | Inventario Generale di tutto quanto fu consegnato a Gio. Fran.co Bianchi custode della Galleria dia S.A.R. dopo la morte del di lui genitore, dal 1704 al 1714 |
| FNTD - Data | 1704 |
| FNTF - Foglio/Carta | n. 2504 |
| FNTN - Nome archivio | SSPSAEPM FI/ Biblioteca degli Uffizi |
| FNTS - Posizione | ms. 82 |
| FNTI - Codice identificativo | Uffizi 1704 |
| FNT - FONTI E DOCUMENTI | |
| FNTP - Tipo | inventario |
| FNTT - Denominazione | Inventario generale di tutte le preziose antichità e insigni memorie che si conservano nella Galleria di S.M.I. in Firenze... |
| FNTD - Data | 1753 |
| FNTF - Foglio/Carta | n. 1885 |
| FNTN - Nome archivio | SSPSAEPM FI/ Biblioteca degli Uffizi |
| FNTS - Posizione | ms. 95 |
| FNTI - Codice identificativo | Uffizi 1753 |
| FNT - FONTI E DOCUMENTI | |
| FNTP - Tipo | inventario |
| FNTT - Denominazione | Inventario generale di tutte le antichità, pitture e altre preziose rarità che si conservano nella Real Galleria di S.A.R. Pietro Leopoldo I Arciduca d'Austria, Granduca di Toscana etc... |
| FNTD - Data | 1769 |
| FNTF - Foglio/Carta | n. 1597 |
| FNTN - Nome archivio | SSPSAEPM FI/ Biblioteca degli Uffizi |
| FNTS - Posizione | ms. 98 |
| FNTI - Codice identificativo | Uffizi 1769 |
| FNT - FONTI E DOCUMENTI | |
| FNTP - Tipo | inventario |
| FNTT - Denominazione | Inventario Generale della Real Galleria di Firenze compilato nel 1784 Essendo Direttore della Medesima Giuseppe Bencivenni già Pelli... |
| FNTD - Data | 1784 |

| | |
|-------------------------------------|--|
| FNTF - Foglio/Carta | n. 333 |
| FNTN - Nome archivio | SSPSAEPM FI/ Biblioteca degli Uffizi |
| FNTS - Posizione | ms. 113 |
| FNTI - Codice identificativo | Uffizi 1784 |
| FNT - FONTI E DOCUMENTI | |
| FNTP - Tipo | inventario |
| FNTT - Denominazione | Catalogo generale della R. Galleria di Firenze (classe VI) Gemme |
| FNTD - Data | 1825 |
| FNTF - Foglio/Carta | n. 14 |
| FNTN - Nome archivio | SSPSAEPM FI/ Biblioteca degli Uffizi |
| FNTS - Posizione | ms. 183 |
| FNTI - Codice identificativo | Gemme 1825 |
| BIB - BIBLIOGRAFIA | |
| BIBX - Genere | bibliografia specifica |
| BIBA - Autore | Kris E. |
| BIBD - Anno di edizione | 1929 |
| BIBH - Sigla per citazione | 00008447 |
| BIBN - V., pp., nn. | I, p. 188, n. 587 |
| BIBI - V., tavv., figg. | tav. 177 |
| BIB - BIBLIOGRAFIA | |
| BIBX - Genere | bibliografia specifica |
| BIBA - Autore | Rossi F. |
| BIBD - Anno di edizione | 1956 |
| BIBH - Sigla per citazione | 00008645 |
| BIBN - V., pp., nn. | p. 46 |
| BIBI - V., tavv., figg. | fig. XLI |
| BIB - BIBLIOGRAFIA | |
| BIBX - Genere | bibliografia specifica |
| BIBA - Autore | Morassi A. |
| BIBD - Anno di edizione | 1963 |
| BIBH - Sigla per citazione | 00008446 |
| BIBI - V., tavv., figg. | tav. 29 |
| BIB - BIBLIOGRAFIA | |
| BIBX - Genere | bibliografia specifica |
| BIBA - Autore | Museo Argenti |
| BIBD - Anno di edizione | 1968 |
| BIBH - Sigla per citazione | 00005624 |
| BIBN - V., pp., nn. | p. 131, n. 15 |
| BIB - BIBLIOGRAFIA | |
| BIBX - Genere | bibliografia specifica |
| BIBA - Autore | Fock C. W. |
| BIBD - Anno di edizione | 1976 |

| | |
|-----------------------------------|--|
| BIBH - Sigla per citazione | 00009263 |
| BIBN - V., pp., nn. | p. 179 |
| BIB - BIBLIOGRAFIA | |
| BIBX - Genere | bibliografia specifica |
| BIBA - Autore | Palazzo Vecchio |
| BIBD - Anno di edizione | 1980 |
| BIBH - Sigla per citazione | 00000543 |
| BIBN - V., pp., nn. | p. 225, n. 428 |
| BIB - BIBLIOGRAFIA | |
| BIBX - Genere | bibliografia specifica |
| BIBA - Autore | Massinelli A. M./ Tuena F. |
| BIBD - Anno di edizione | 1992 |
| BIBH - Sigla per citazione | 00004256 |
| BIBN - V., pp., nn. | p. 80 |
| BIB - BIBLIOGRAFIA | |
| BIBX - Genere | bibliografia specifica |
| BIBA - Autore | Magnificenza corte |
| BIBD - Anno di edizione | 1997 |
| BIBH - Sigla per citazione | 00004429 |
| BIBN - V., pp., nn. | p. 160, n. 121 |
| BIB - BIBLIOGRAFIA | |
| BIBX - Genere | bibliografia specifica |
| BIBA - Autore | Meraviglie Precious |
| BIBD - Anno di edizione | 2003 |
| BIBH - Sigla per citazione | 00011112 |
| BIBN - V., pp., nn. | p. 76, n. 22 |
| BIB - BIBLIOGRAFIA | |
| BIBX - Genere | bibliografia specifica |
| BIBA - Autore | Museo Argenti |
| BIBD - Anno di edizione | 2004 |
| BIBH - Sigla per citazione | 00011360 |
| BIBN - V., pp., nn. | p. 75 |
| BIBI - V., tavv., figg. | fig. 15 |
| BIB - BIBLIOGRAFIA | |
| BIBX - Genere | bibliografia specifica |
| BIBA - Autore | Maria Medici |
| BIBD - Anno di edizione | 2005 |
| BIBH - Sigla per citazione | 00007765 |
| BIBN - V., pp., nn. | p. 104, n. I.48 |
| MST - MOSTRE | |
| MSTT - Titolo | Palazzo Vecchio: committenza e collezionismo medicei |
| MSTL - Luogo | FI/ Firenze |

| | |
|---|---|
| MSTD - Data | 1988 |
| MST - MOSTRE | |
| MSTT - Titolo | Magnificenza alla corte dei Medici: arte a Firenze alla fine del Cinquecento |
| MSTL - Luogo | Firenze |
| MSTD - Data | 1997-1998 |
| MST - MOSTRE | |
| MSTT - Titolo | Meraviglie. Precious, Rare and Curious Objects from the Medici treasure |
| MSTL - Luogo | The Hague |
| MSTD - Data | 2003 |
| MST - MOSTRE | |
| MSTT - Titolo | Maria de' Medici (1573-1642): una principessa fiorentina sul trono di Francia |
| MSTL - Luogo | Firenze |
| MSTD - Data | 2005 |
| AD - ACCESSO AI DATI | |
| ADS - SPECIFICHE DI ACCESSO AI DATI | |
| ADSP - Profilo di accesso | 1 |
| ADSM - Motivazione | scheda contenente dati liberamente accessibili |
| CM - COMPILAZIONE | |
| CMP - COMPILAZIONE | |
| CMPD - Data | 1989 |
| CMPN - Nome | Massinelli A. M. |
| FUR - Funzionario responsabile | Meloni S. |
| RVM - TRASCRIZIONE PER INFORMATIZZAZIONE | |
| RVMD - Data | 2006 |
| RVMN - Nome | ARTPAST/ Morena F. |
| AGG - AGGIORNAMENTO - REVISIONE | |
| AGGD - Data | 2006 |
| AGGN - Nome | ARTPAST/ Morena F. |
| AGGF - Funzionario responsabile | De luca F. |