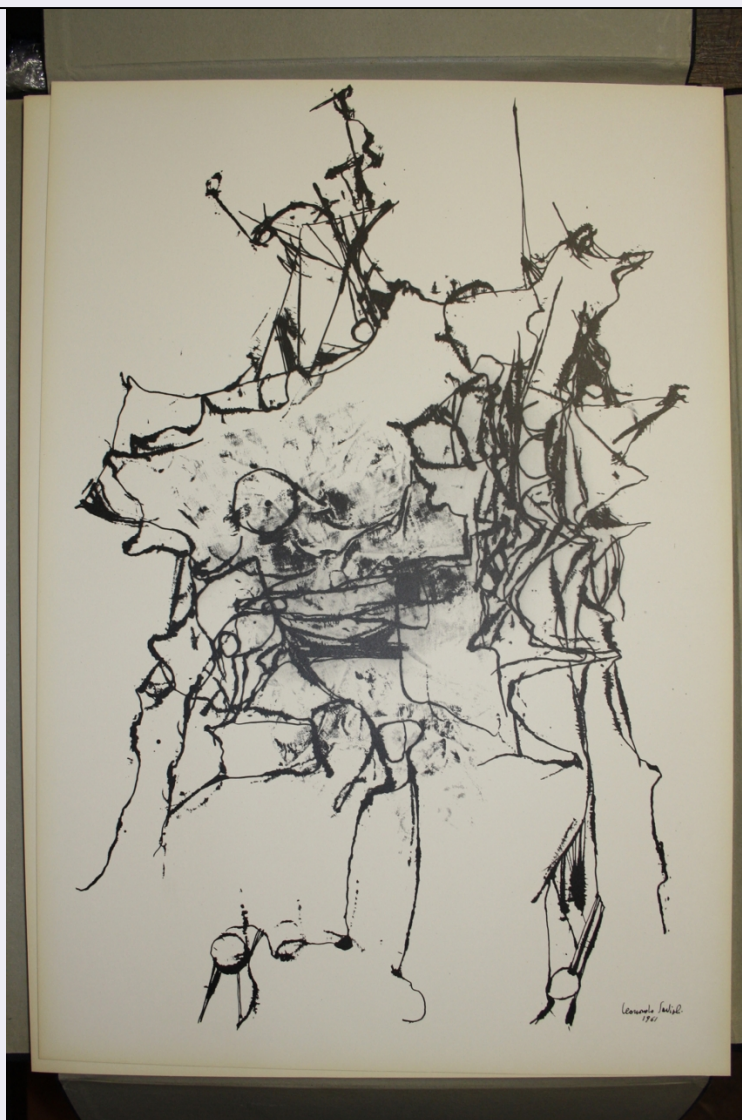


SCHEDA



CD - CODICI

TSK - Tipo Scheda	S
LIR - Livello ricerca	P
NCT - CODICE UNIVOCO	
NCTR - Codice regione	09
NCTN - Numero catalogo generale	00749125
ESC - Ente schedatore	S156
ECP - Ente competente	S156

RV - RELAZIONI

RVE - STRUTTURA COMPLESSA

RVEL - Livello	2
RVER - Codice bene radice	0900749125

OG - OGGETTO

OGT - OGGETTO

OGTD - Definizione	stampa
OGTT - Tipologia	stampa di invenzione

SGT - SOGGETTO**SGTI - Identificazione** composizione astratta**SGTS - Titolo della serie di appartenenza** disegni di Leonardo Savioli**LC - LOCALIZZAZIONE GEOGRAFICA AMMINISTRATIVA****PVC - LOCALIZZAZIONE GEOGRAFICO-AMMINISTRATIVA ATTUALE****PVCS - Stato** ITALIA**PVCR - Regione** Toscana**PVCP - Provincia** FI**PVCC - Comune** Firenze**LDC - COLLOCAZIONE SPECIFICA****UB - UBICAZIONE E DATI PATRIMONIALI****UBO - Ubicazione originaria** SC**DT - CRONOLOGIA****DTZ - CRONOLOGIA GENERICA****DTZG - Secolo** sec. XX**DTS - CRONOLOGIA SPECIFICA****DTSI - Da** 1961**DTSF - A** 1961**DTM - Motivazione cronologia** data**AU - DEFINIZIONE CULTURALE****AUT - AUTORE****AUTR - Riferimento all'intervento** esecutore**AUTM - Motivazione dell'attribuzione** firma**AUTN - Nome scelto** Savioli Leonardo**AUTA - Dati anagrafici** 1917/ 1982**AUTH - Sigla per citazione** 00009218**EDT - EDITORI STAMPATORI****EDTN - Nome** Quadrante**EDTR - Ruolo** editore**EDTE - Data di edizione** 1962**EDTL - Luogo di edizione** FI**EDT - EDITORI STAMPATORI****EDTN - Nome** Zincotipia Moderna Fratelli Guerrini**EDTR - Ruolo** stampatore**EDTE - Data di edizione** 1962**EDTL - Luogo di edizione** FI**MT - DATI TECNICI****MTC - Materia e tecnica** carta/ acquaforte/ coloritura a inchiostro**MIS - MISURE**

MISU - Unita'	mm
MISA - Altezza	1000
MISL - Larghezza	700
CO - CONSERVAZIONE	
STC - STATO DI CONSERVAZIONE	
STCC - Stato di conservazione	buono
DA - DATI ANALITICI	
DES - DESCRIZIONE	
DESI - Codifica Iconclass	n.p.
DESS - Indicazioni sul soggetto	Composizione astratta
ISR - ISCRIZIONI	
ISRC - Classe di appartenenza	indicazione di responsabilità
ISRS - Tecnica di scrittura	a penna
ISRT - Tipo di caratteri	corsivo/ numeri arabi
ISRP - Posizione	in basso a destra
ISRI - Trascrizione	Leonardo Savioli 1961
NSC - Notizie storico-critiche	L'opera fa parte della Donazione Flora Savioli che consiste in tre parti: due disegni e una cartella di incisioni.
TU - CONDIZIONE GIURIDICA E VINCOLI	
ACQ - ACQUISIZIONE	
ACQT - Tipo acquisizione	donazione
ACQD - Data acquisizione	1982
CDG - CONDIZIONE GIURIDICA	
CDGG - Indicazione generica	proprietà Stato
DO - FONTI E DOCUMENTI DI RIFERIMENTO	
FTA - DOCUMENTAZIONE FOTOGRAFICA	
FTAX - Genere	documentazione allegata
FTAP - Tipo	fotografia digitale
FTAN - Codice identificativo	SSPSAEPM FI 24371UC
AD - ACCESSO AI DATI	
ADS - SPECIFICHE DI ACCESSO AI DATI	
ADSP - Profilo di accesso	3
ADSM - Motivazione	scheda di bene non adeguatamente sorvegliabile
CM - COMPILAZIONE	
CMP - COMPILAZIONE	
CMPD - Data	2013
CMPN - Nome	Aiello G.
FUR - Funzionario responsabile	Brunella T.