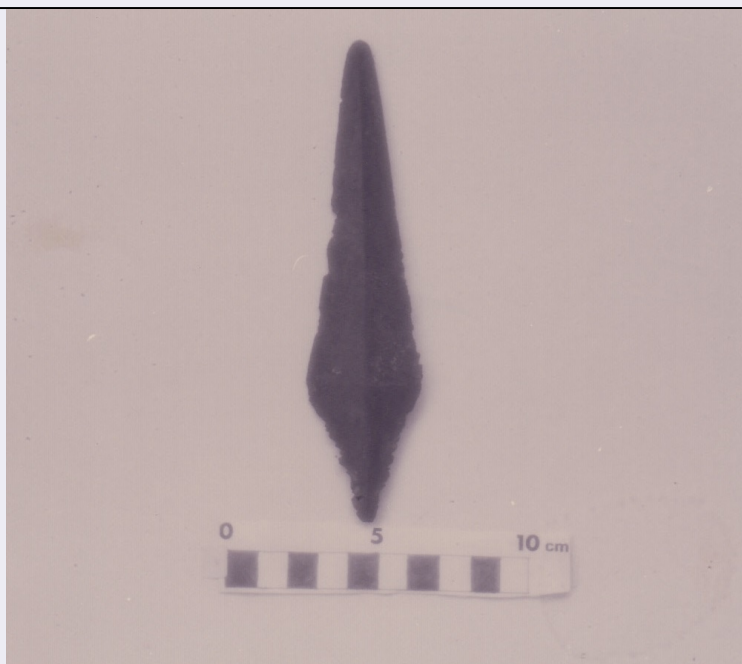


SCHEDA



CD - CODICI

TSK - Tipo Scheda	OA
LIR - Livello ricerca	C
NCT - CODICE UNIVOCO	
NCTR - Codice regione	05
NCTN - Numero catalogo generale	00641214
ESC - Ente schedatore	S161
ECP - Ente competente	S161

OG - OGGETTO

OGT - OGGETTO	
OGTD - Definizione	tabernacolo
OGTV - Identificazione	opera isolata

SGT - SOGGETTO

SGTI - Identificazione	immagine sacra
------------------------	----------------

LC - LOCALIZZAZIONE GEOGRAFICO-AMMINISTRATIVA

PVC - LOCALIZZAZIONE GEOGRAFICO-AMMINISTRATIVA ATTUALE

PVCS - Stato	ITALIA
PVCR - Regione	Veneto
PVCP - Provincia	VE
PVCC - Comune	Venezia

LDC - COLLOCAZIONE SPECIFICA

GP - GEOREFERENZIAZIONE TRAMITE PUNTO

GPD - DESCRIZIONE DEL PUNTO

GPDP - PUNTO	
GPB - BASE DI	

RIFERIMENTO	
DT - CRONOLOGIA	
DTZ - CRONOLOGIA GENERICA	
DTZG - Secolo	sec. XX
DTS - CRONOLOGIA SPECIFICA	
DTSI - Da	1931
DTSV - Validita'	(?)
DTSF - A	1932
DTSL - Validita'	(?)
DTM - Motivazione cronologia	documentazione
DTM - Motivazione cronologia	bibliografia
DTM - Motivazione cronologia	analisi stilistica
AU - DEFINIZIONE CULTURALE	
ATB - AMBITO CULTURALE	
ATBD - Denominazione	produzione veneziana
ATBM - Motivazione dell'attribuzione	contesto
MT - DATI TECNICI	
MTC - Materia e tecnica	pietra d'Istria
MIS - MISURE	
MISU - Unita'	cm
MISL - Larghezza	100 ca
MISV - Varie	altezza minima da terra al punto più basso dell'opera cm 345 ca
MIST - Validita'	ca
FRM - Formato	quadrato
CO - CONSERVAZIONE	
STC - STATO DI CONSERVAZIONE	
STCC - Stato di conservazione	discreto
STCS - Indicazioni specifiche	deposito superficiale incoerente, imbianchimento per dilavamento, minime lacune, stuccatura inidonea
DA - DATI ANALITICI	
DES - DESCRIZIONE	
DESO - Indicazioni sull'oggetto	tabernacolo lapideo quadrato del tipo a nicchia: su fondo decorato da tessere a mosaico di color chiaro immagine a rilievo di busto di Cristo con mano sinistra tesa verso il basso. Una mensola, sostenuta da due barbacani in pietra a protezione del capitello, è posta alla sommità. Una lampada votiva metallica in aggetto è posta alla base.
DESI - Codifica Iconclass	11 D 3
DESS - Indicazioni sul soggetto	Cristo
	gli studiosi Cuman e Fabian così descrivono il tabernacolo (p. 59 e p. 61): "«Cristo Salvatore dei Naviganti»: A circa cinque metri dal suolo è murata una nicchia quadrata (cm. 80) in pietra d'Istria. Nel fondo, in tessere bianche a mosaico, appare il Cristo a metà busto, in atto di tendere la mano ai naviganti in pericolo. Questa è la spiegazione della

NSC - Notizie storico-critiche

gente del luogo. Dal fondo sale lampada votiva in bronzo”. Piamonte invece identifica l’immagine come “Cristo deposto”. Non è dato sapere con precisione a che epoca risalga tale tabernacolo anche se si suppone possa essere coevo alla ricostruzione dell’immobile avvenuta probabilmente nel 1931-1932 [10 aprile 1931: “progetto di nuova costruzione, riforma di demolizione e ricostruzione di fabbricato ad uso di abitazione perché inabitabile e rovinato”; parere favorevole del 19.08.1931], come testimoniano alcuni documenti cartacei conservati presso l’Archivio Comunale della Celestia (collocazione p. 50619 /1931, b 1924). Nei disegni del progetto succitato comunque non vi è traccia di tale capitello. Per ciò che concerne la nascita e la diffusione del tabernacolo a Venezia pare sia stato creato verso la prima metà del XII secolo per funzioni di quiete pubblica notturna per placare i continui atti di criminalità affliggenti la città. Di fatti nel 1128, sotto il dogato di Domenico Michiel, si dispose di porre dei "cesendeli", cioè lanterne alimentate a olio, per illuminare le zone più buie e pericolose: “avendosi nei primi tempi, per rendere più sicura la città dagli assassinamenti che succedevano, posto ad ardere per le strade mal sicure alcuni fanali, detti allora 'cesendeli', perché mandavano un chiarore fioco, non dissimile da quello delle lucciole, 'cicendelae' nominate, la pietà dei parroci poneva innanzi ad essi delle immagini di Santi, affinché al loro cospetto si trattenessero i ribaldi dal commettere azioni malvagie. Ecco l'origine di quegli altarini, o 'capitelli', sì frequenti tuttora in Venezia” (Tassini, 1970). I soldi per il pagamento del combustibile per le lampade e per il controllo e la tutela dei "cesendeli" erano a carico dei parroci delle diverse contrade. Successivamente, con l'aumentare dei tabernacoli nella città, per ogni sestiere venne scelto un patrizio sia per la sorveglianza notturna che per la tassazione ai cittadini per il pagamento dell'olio per l'illuminazione.

TU - CONDIZIONE GIURIDICA E VINCOLI**CDG - CONDIZIONE GIURIDICA****CDGG - Indicazione
generica**

NR (recupero pregresso)

DO - FONTI E DOCUMENTI DI RIFERIMENTO**FTA - DOCUMENTAZIONE FOTOGRAFICA**

FTAX - Genere	documentazione allegata
FTAP - Tipo	fotografia digitale (file)
FTAA - Autore	Ippolito, Enrica
FTAD - Data	2013/04/04
FTAN - Codice identificativo	SBAPVE141124

FTA - DOCUMENTAZIONE FOTOGRAFICA

FTAX - Genere	documentazione allegata
FTAP - Tipo	fotografia digitale (file)
FTAA - Autore	Ippolito, Enrica
FTAD - Data	2013/04/04

FTA - DOCUMENTAZIONE FOTOGRAFICA

FTAX - Genere	documentazione allegata
FTAP - Tipo	fotografia digitale (file)
FTAA - Autore	Ippolito, Enrica

FTAD - Data	2013/04/04
BIB - BIBLIOGRAFIA	
BIBX - Genere	bibliografia specifica
BIBA - Autore	Rizzi A.
BIBD - Anno di edizione	1987
BIBH - Sigla per citazione	00001000
BIBN - V., pp., nn.	p. 673, n. 125
BIB - BIBLIOGRAFIA	
BIBX - Genere	bibliografia specifica
BIBA - Autore	Piamonte G.
BIBD - Anno di edizione	1996
BIBH - Sigla per citazione	00001005
BIBN - V., pp., nn.	p. 61
BIB - BIBLIOGRAFIA	
BIBX - Genere	bibliografia di corredo
BIBA - Autore	Nani Mocenigo M.
BIBD - Anno di edizione	1942
BIBH - Sigla per citazione	00001251
BIB - BIBLIOGRAFIA	
BIBX - Genere	bibliografia di corredo
BIBA - Autore	Niero A./ Musolino G./ Tramontin S.
BIBD - Anno di edizione	1972
BIBH - Sigla per citazione	00001007
BIB - BIBLIOGRAFIA	
BIBX - Genere	bibliografia di corredo
BIBA - Autore	Niero A.
BIBD - Anno di edizione	1979
BIBH - Sigla per citazione	00001118
BIB - BIBLIOGRAFIA	
BIBX - Genere	bibliografia di corredo
BIBA - Autore	Rizzi A.
BIBD - Anno di edizione	1987
BIBH - Sigla per citazione	00001000
BIBN - V., pp., nn.	pp. 72-78
BIB - BIBLIOGRAFIA	
BIBX - Genere	bibliografia di corredo
BIBA - Autore	Cuman F. S./ Fabbian P.
BIBD - Anno di edizione	1988
BIBH - Sigla per citazione	00001101
BIBN - V., pp., nn.	pp. 17-19
AD - ACCESSO AI DATI	
ADS - SPECIFICHE DI ACCESSO AI DATI	

ADSP - Profilo di accesso	3
ADSM - Motivazione	scheda di bene non adeguatamente sorvegliabile
CM - COMPILAZIONE	
CMP - COMPILAZIONE	
CMPD - Data	2015
CMPN - Nome	Barbon, Giorgia
FUR - Funzionario responsabile	Fumo, Grazia
AN - ANNOTAZIONI	